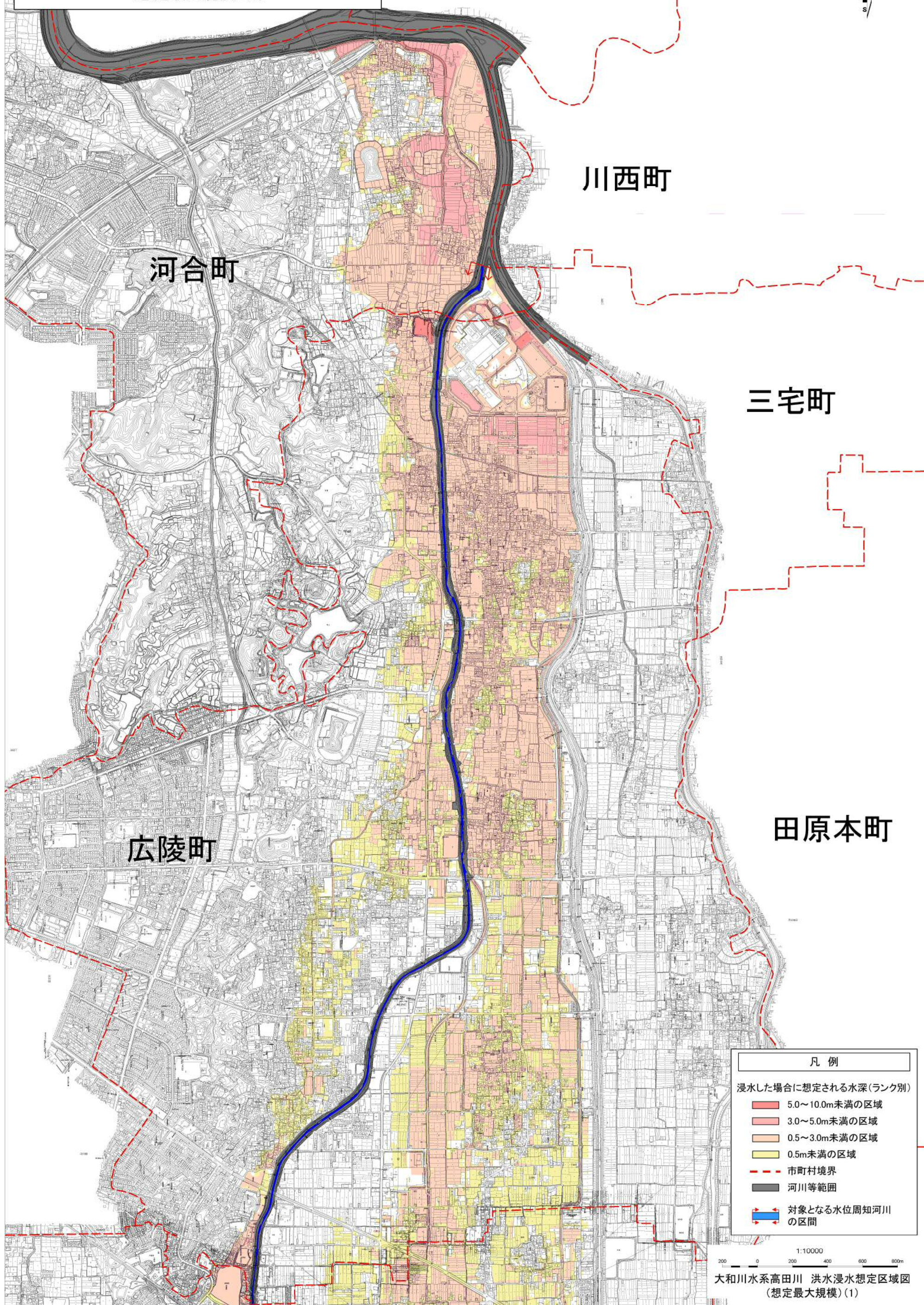
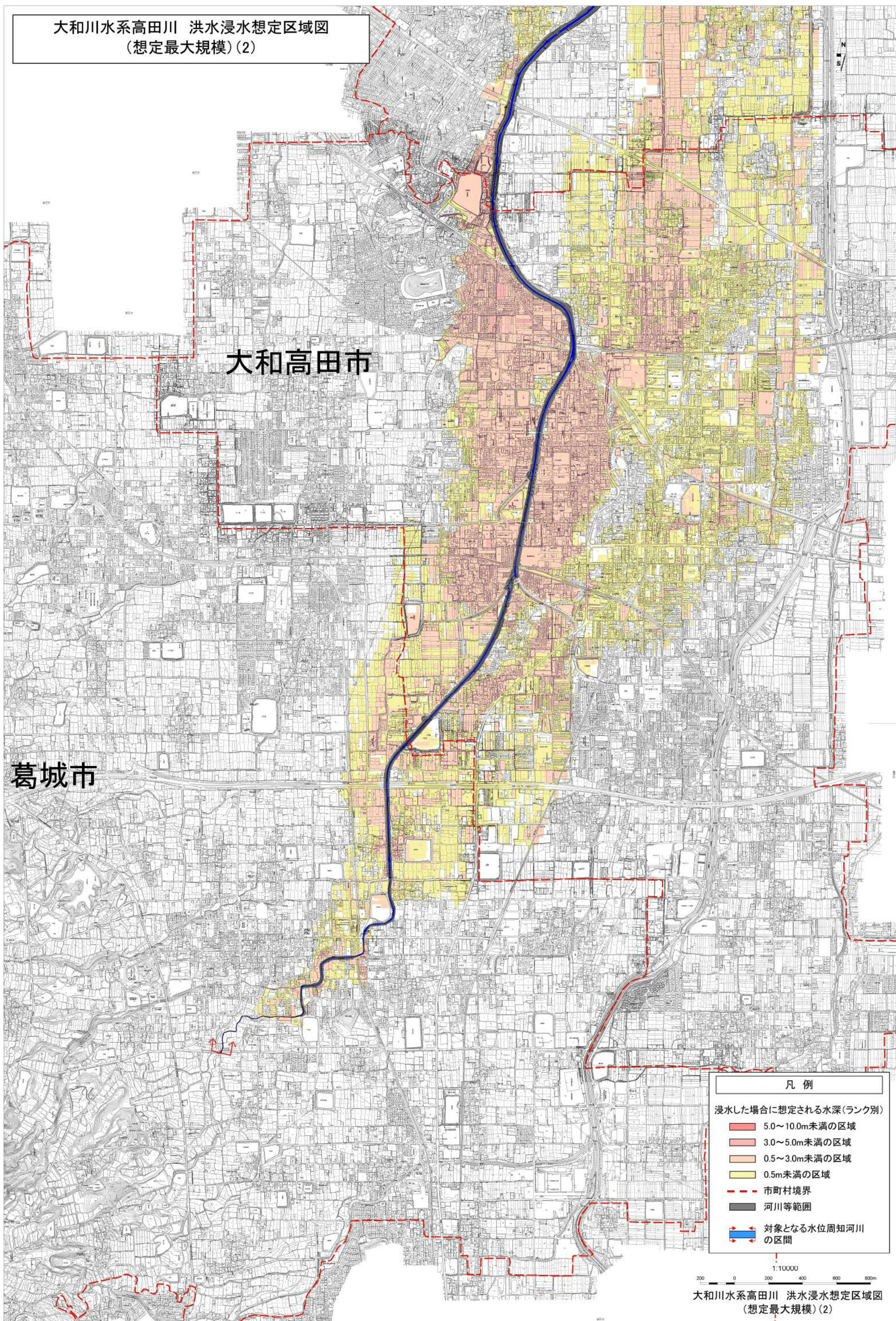


大和川水系高田川 洪水浸水想定区域図
(想定最大規模)(1)



この地図は、大和高田市長の承認を得て、同市発行の2,500分の1地形図を複製したものである。(承認番号 大高都第439-2号)
この地図は、広陵町長の承認を得て、同市発行の2,500分の1地形図を複製したものである。(承認番号 広高第211号)
この地図は、河合町長の承認を得て、同市発行の2,500分の1地形図を複製したものである。(承認番号 河高第146号)

大和川水系高田川 洪水浸水想定区域図
(想定最大規模)(2)



大和高田市

葛城市

- 凡例
- 浸水した場合に想定される水深(ランク別)
- 5.0~10.0m未満の区域
 - 3.0~5.0m未満の区域
 - 0.5~3.0m未満の区域
 - 0.5m未満の区域
 - 市町村境界
 - 河川等範囲
 - 対象となる水位周知河川の区間

1:10000
200 0 200 400 600 800m

大和川水系高田川 洪水浸水想定区域図
(想定最大規模)(2)

この地図は、大和高田市長の承認を得て、同市発行の2,500分の1地形図を複製したものである。(承認番号 大高第439-2号)
この地図は、葛城市長の承認を得て、同市発行の2,500分の1地形図を複製したものである。(承認番号 高第3741号)
この地図は、法隆町長の承認を得て、同市発行の2,500分の1地形図を複製したものである。(承認番号 法第2111号)