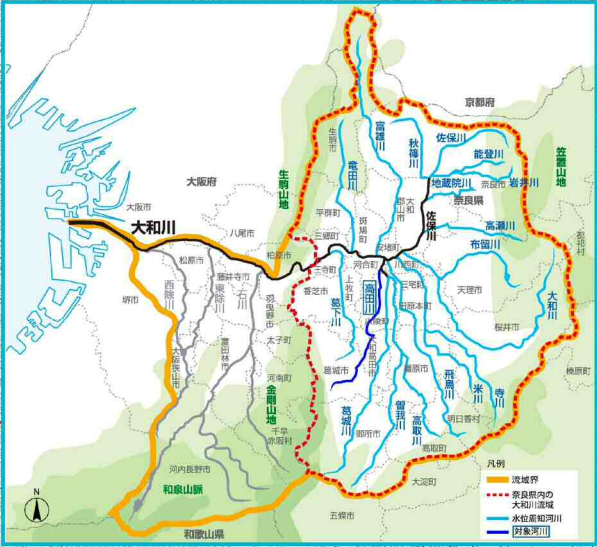
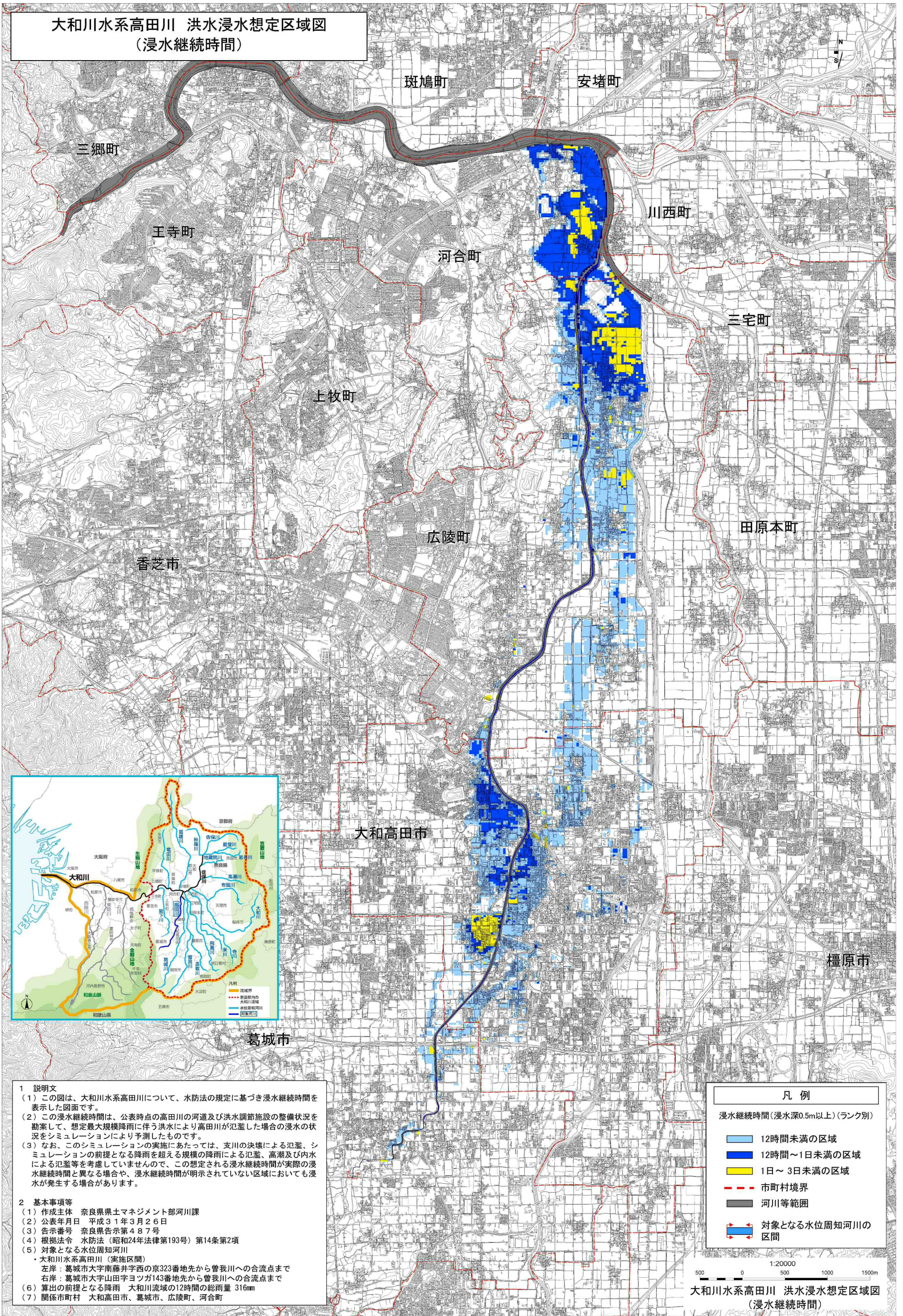


# 大和川水系高田川 洪水浸水想定区域図 (浸水継続時間)



- 1 説明文**
- (1) この図は、大和川水系高田川について、水防法の規定に基づき浸水継続時間を表示した図面です。
  - (2) この浸水継続時間は、公表時点の高田川の河道及び洪水調節施設の整備状況を勘案して、想定最大規模降雨に伴う洪水により高田川が氾濫した場合の浸水の状況をシミュレーションにより予測したものです。
  - (3) なお、このシミュレーションの実施にあたっては、支川の決壊による氾濫、シミュレーションの前提となる降雨を超える規模の降雨による氾濫、高潮及び内水による氾濫等を考慮していませんので、この想定される浸水継続時間が実際の浸水継続時間と異なる場合や、浸水継続時間が明示されていない区域においても浸水が発生する場合があります。
- 2 基本事項等**
- (1) 作成主体 奈良県土木マネジメント部河川課
  - (2) 公表年月日 平成31年3月26日
  - (3) 告示番号 奈良県告示第487号
  - (4) 根拠法令 水防法(昭和24年法律第193号)第14条第2項
  - (5) 対象となる水位周知河川
    - ・大和川水系高田川(実施区間)
    - 左岸: 葛城市大字南藤井字西の京323番地先から曾我川への合流点まで
    - 右岸: 葛城市大字山田字ヨツガ143番地先から曾我川への合流点まで
  - (6) 算出の前提となる降雨 大和川流域の12時間の総雨量 316mm
  - (7) 関係市町村 大和高田市、葛城市、広陵町、河合町

凡例	
浸水継続時間(浸水深0.5m以上)(ランク別)	
<span style="display:inline-block; width:15px; height:10px; background-color:lightblue;"></span>	12時間未満の区域
<span style="display:inline-block; width:15px; height:10px; background-color:darkblue;"></span>	12時間~1日未満の区域
<span style="display:inline-block; width:15px; height:10px; background-color:yellow;"></span>	1日~3日未満の区域
<span style="display:inline-block; width:15px; border-top:1px dashed red;"></span>	市町村境界
<span style="display:inline-block; width:15px; border-bottom:2px solid black;"></span>	河川等範囲
<span style="display:inline-block; width:15px; border-left:2px solid blue; border-right:2px solid blue;"></span>	対象となる水位周知河川の区間

1:20000  
500 0 500 1000 1500m  
大和川水系高田川 洪水浸水想定区域図  
(浸水継続時間)

この地図の作成に当たっては、国土地理院長の承認を得て、同院発行の基礎情報を使用した。(承認番号 平30情使、第446号)