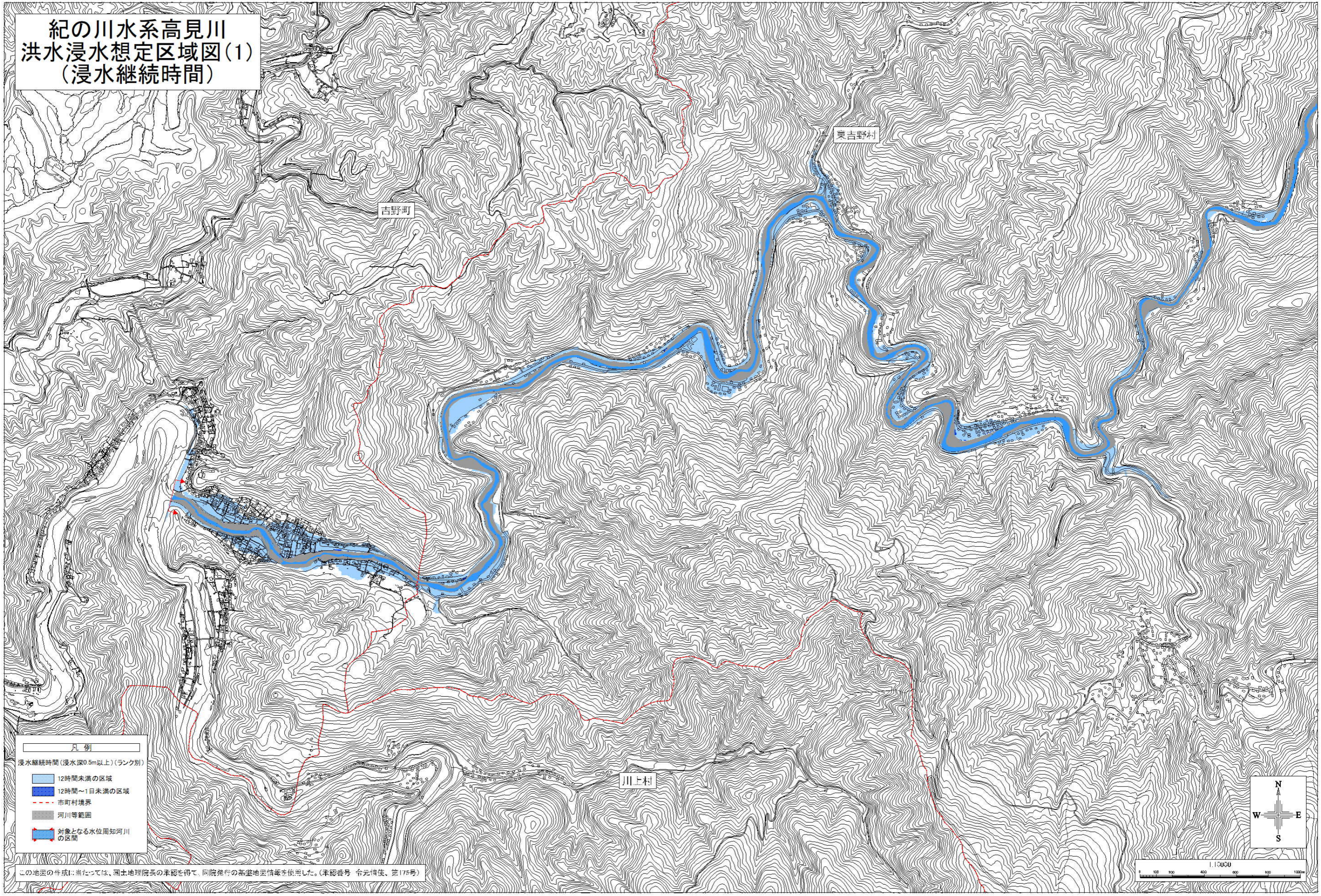
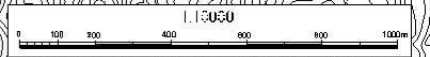


# 紀の川水系高見川 洪水浸水想定区域図(1) (浸水継続時間)

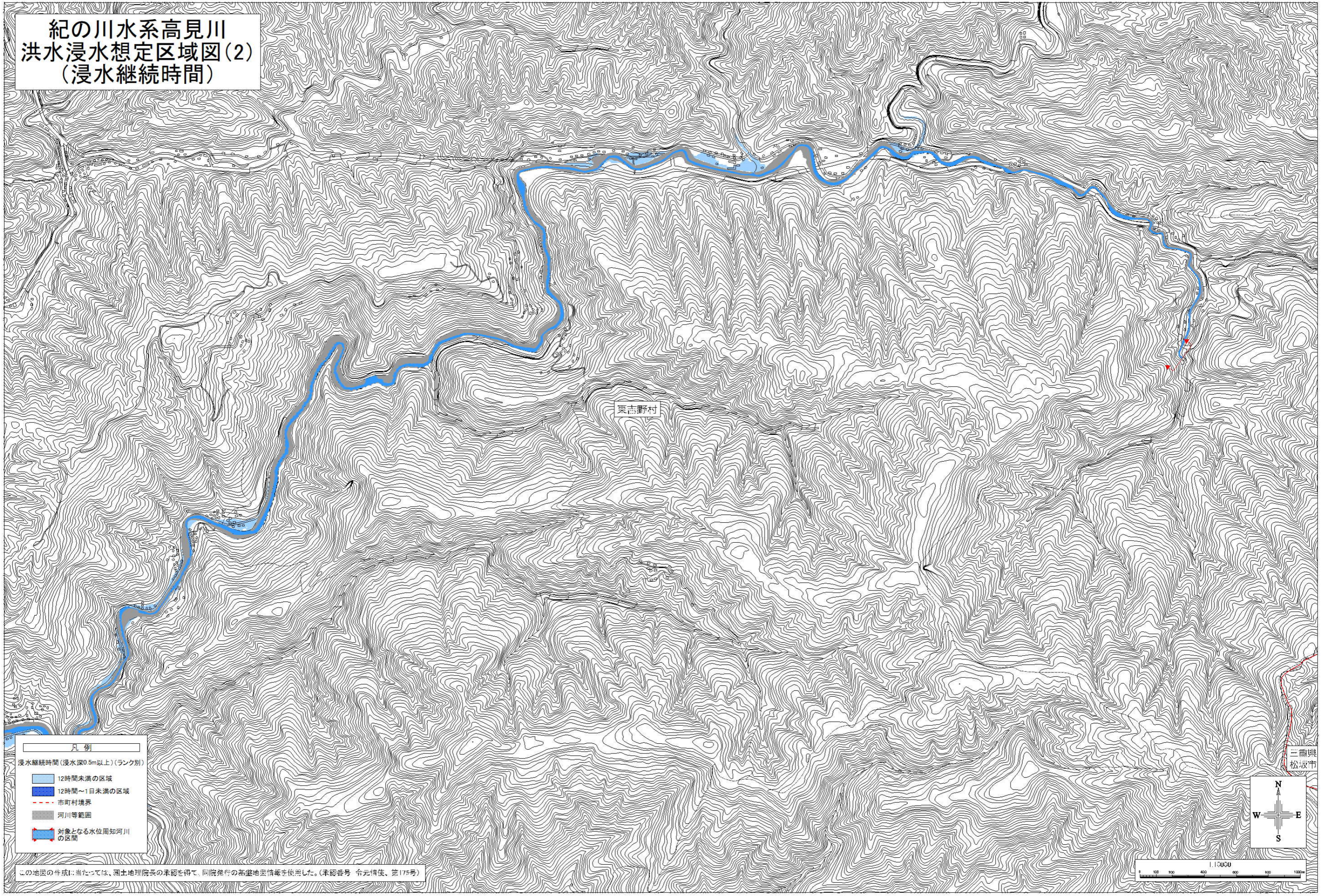


- 凡例
- 浸水継続時間(浸水深0.5m以上)(ランク別)
- 12時間未満の区域
  - 12時間～1日未満の区域
  - 市町村境界
  - 河川等範囲
  - 対象となる水位周知河川の区間

この地図の作成に当たっては、国土地理院長の承認を得て、同院発行の基礎地図情報を利用した。(承認番号 令元博使、第175号)

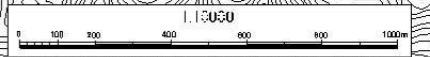


紀の川水系高見川  
洪水浸水想定区域図(2)  
(浸水継続時間)



- 凡例
- 浸水継続時間(浸水深0.5m以上)(ランク別)
- 12時間未満の区域
  - 12時間～1日未満の区域
  - 市町村境界
  - 河川等範囲
  - 対象となる水位周知河川の区間

この地図の作成に当たっては、国土地理院長の承認を得て、同院発行の基礎地図情報基盤を依拠した。(承認番号 令元備使、第175号)



三書良  
松江市