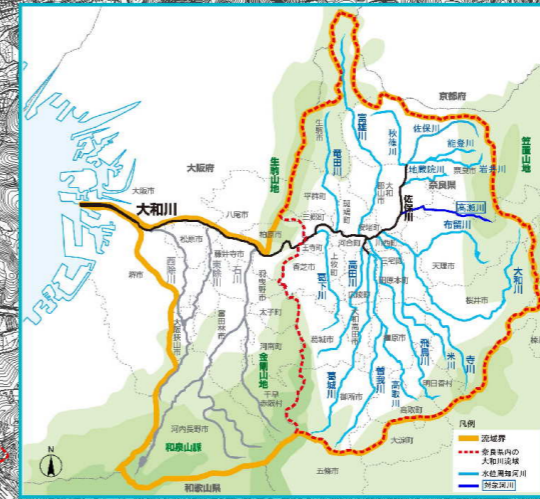
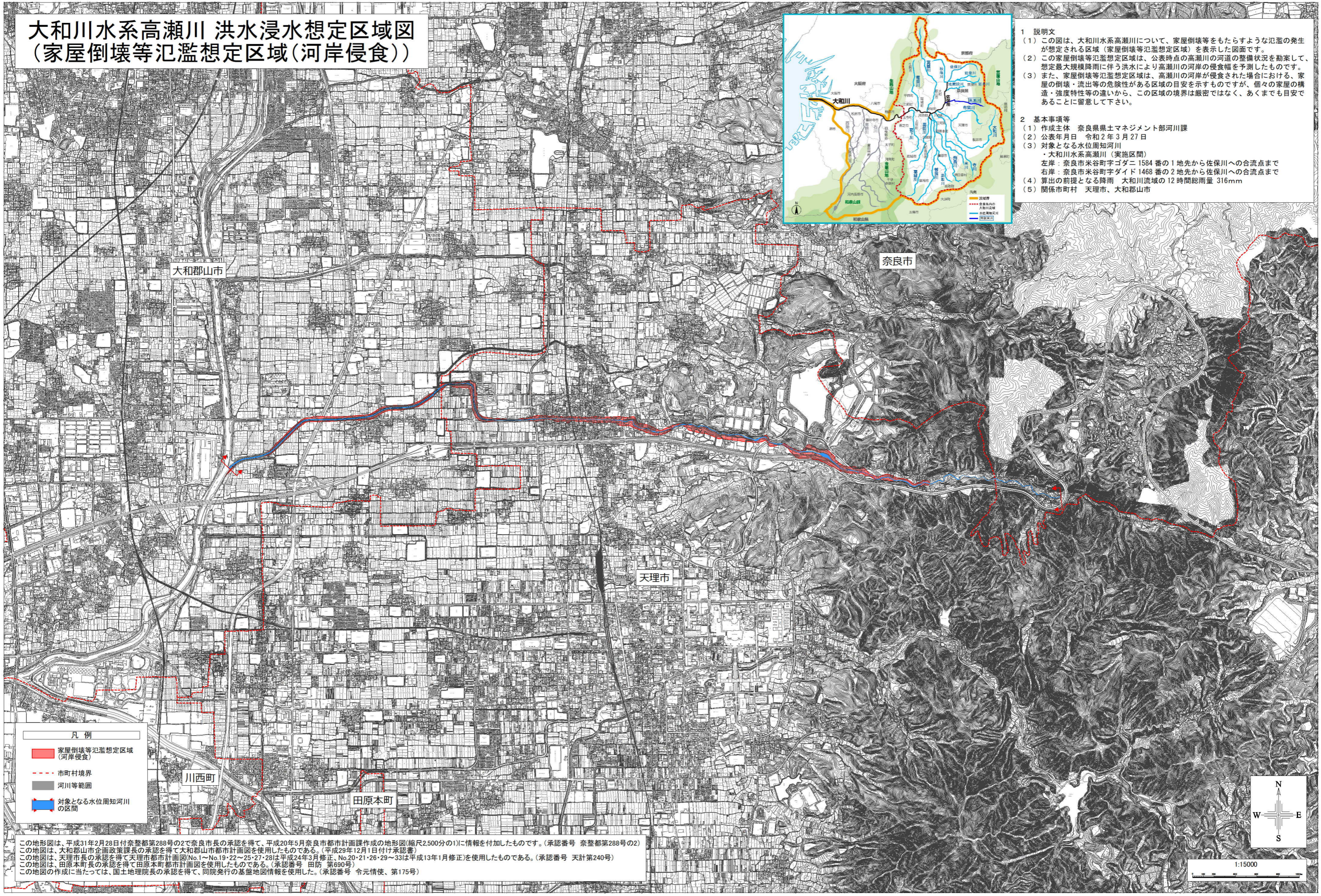


大和川水系高瀬川 洪水浸水想定区域図 (家屋倒壊等氾濫想定区域(河岸侵食))



- 1 説明文**
- (1) この図は、大和川水系高瀬川について、家屋倒壊等をもたらすような氾濫の発生が想定される区域(家屋倒壊等氾濫想定区域)を表示した図面です。
 - (2) この家屋倒壊等氾濫想定区域は、公表時点の高瀬川の河道の整備状況を勘案して、想定最大規模降雨に伴う洪水により高瀬川の河岸の侵食幅を予測したものです。
 - (3) また、家屋倒壊等氾濫想定区域は、高瀬川の河岸が侵食された場合における、家屋の倒壊・流出等の危険性がある区域の目安を示すものですが、個々の家屋の構造・強度特性等の違いから、この区域の境界は厳密ではなく、あくまでも目安であることを留意して下さい。
- 2 基本事項等**
- (1) 作成主体 奈良県土木マネジメント部河川課
 - (2) 公表年月日 令和2年3月27日
 - (3) 対象となる水位周知河川
・大和川水系高瀬川(実施区間)
左岸: 奈良市米谷町字ゴダニ 1584 番の1 地先から佐保川への合流点まで
右岸: 奈良市米谷町字ダイド 1468 番の2 地先から佐保川への合流点まで
 - (4) 算出の前提となる降雨 大和川流域の12時間総雨量 316mm
 - (5) 関係市町村 天理市、大和郡山市



- 凡例**
- 家屋倒壊等氾濫想定区域(河岸侵食)
 - 市町村境界
 - 河川等範囲
 - 対象となる水位周知河川の区間

大和郡山市

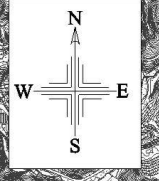
奈良市

天理市

川西町

田原本町

この地形図は、平成31年2月28日付奈整都第288号の2で奈良市長の承認を得て、平成20年5月奈良市都市計画課作成の地形図(縮尺2,500分の1)に情報を付加したものです。(承認番号 奈整都第288号の2)
 この地図は、大和郡山市企画政策課長の承認を得て大和郡山市都市計画図を使用したものである。(平成29年12月1日付け承認書)
 この地図は、天理市長の承認を得て天理市都市計画図(No.1~No.19・22~25・27・28は平成24年3月修正、No.20・21・26・29~33は平成13年1月修正)を使用したものである。(承認番号 天計第240号)
 この地図は、田原本町長の承認を得て田原本町都市計画図を使用したものである。(承認番号 田防 第690号)
 この地図の作成に当たっては、国土地理院長の承認を得て、同院発行の基礎地図情報を使用した。(承認番号 令元情使、第175号)



1:15000