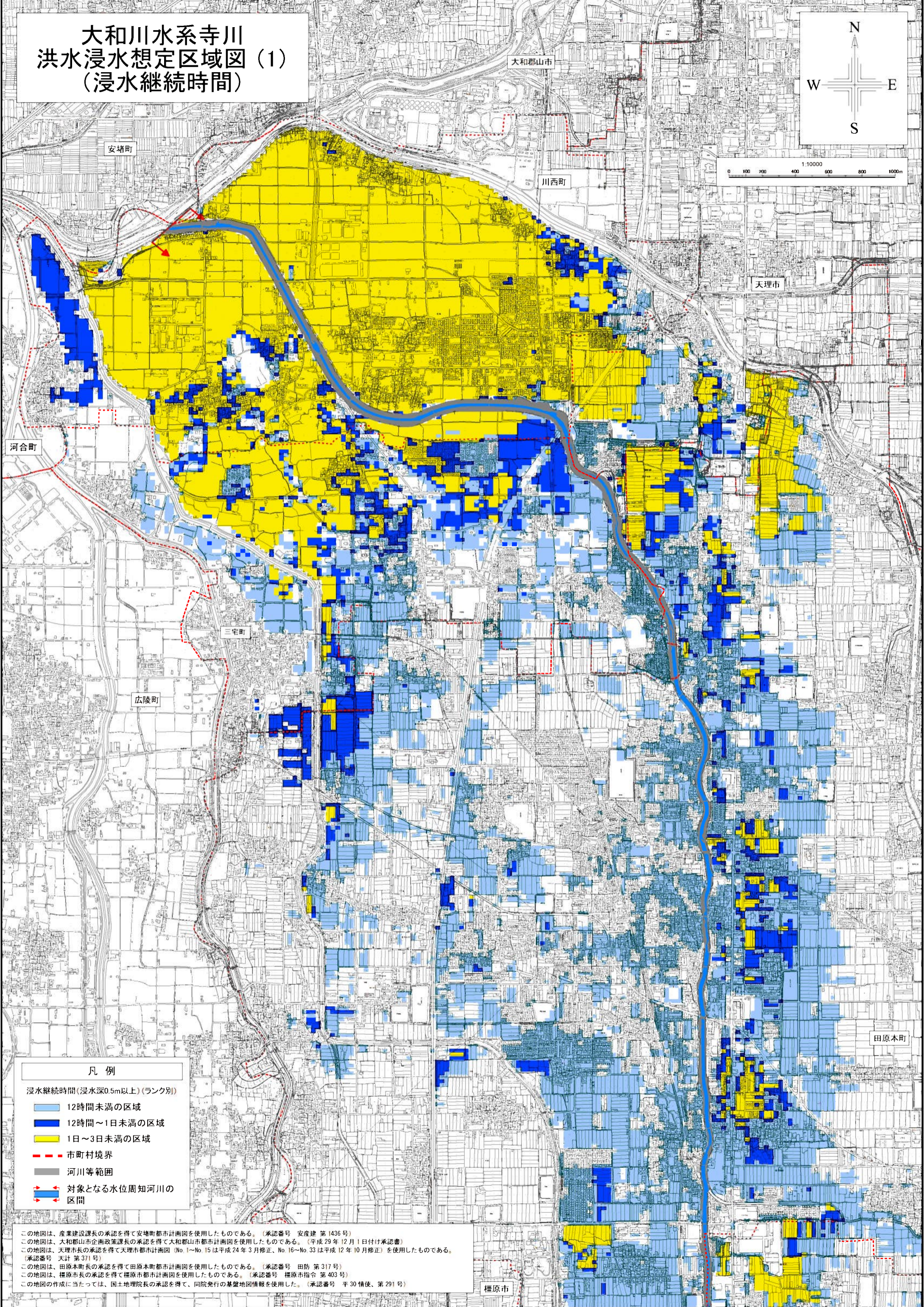
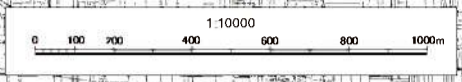
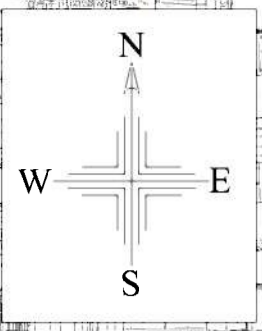


大和川水系寺川 洪水浸水想定区域図 (1) (浸水継続時間)



凡例

浸水継続時間(浸水深0.5m以上)(ランク別)

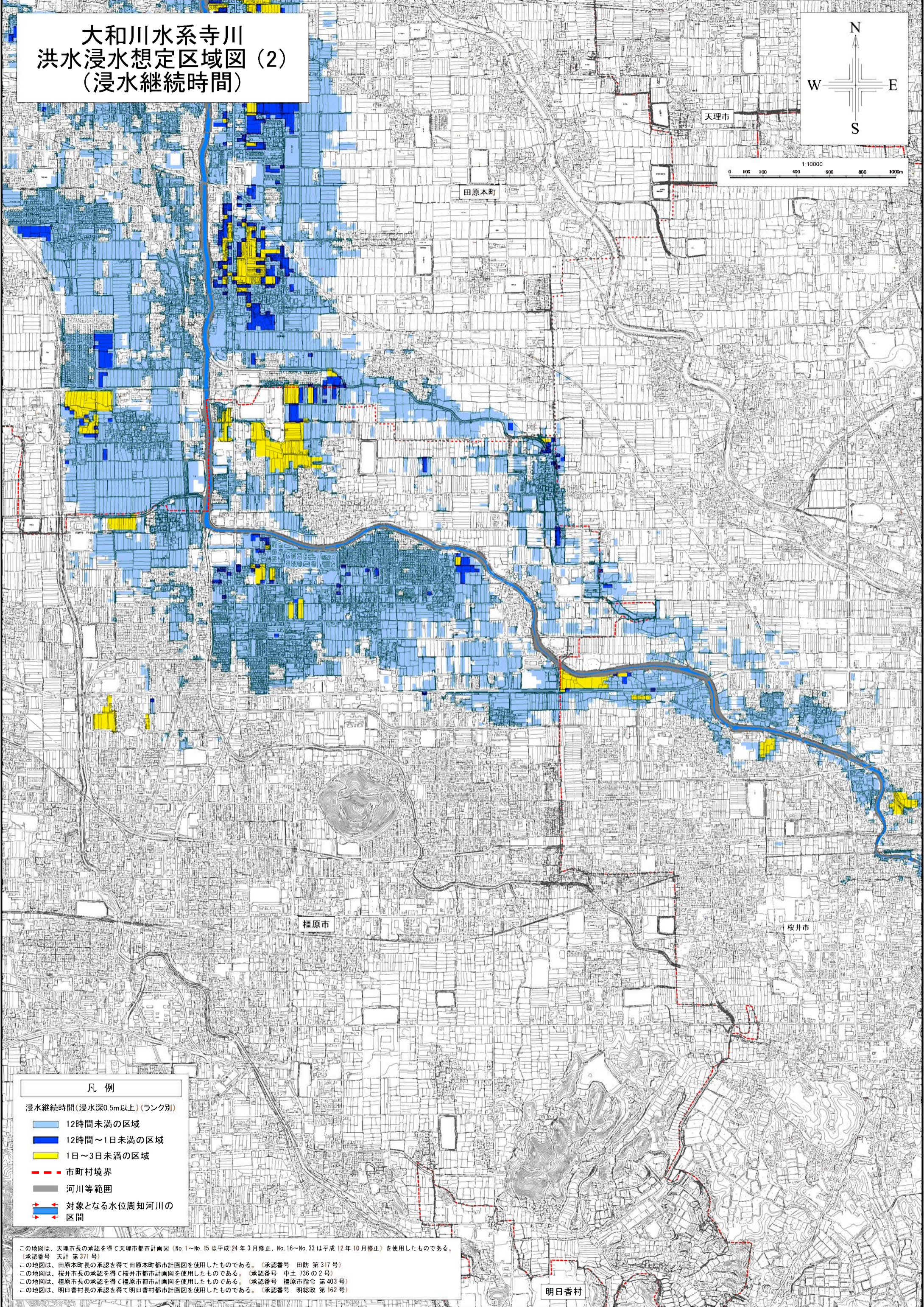
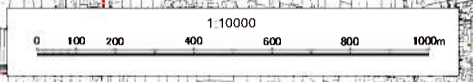
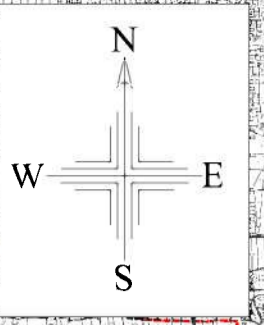
- 12時間未満の区域
- 12時間～1日未満の区域
- 1日～3日未満の区域

- 市町村境界
- 河川等範囲
- 対象となる水位周知河川の区間

この地図は、産業建設課長の承認を得て安堵町都市計画図を使用したものである。(承認番号 安産建 第1436号)
この地図は、大和郡山市企画政策課長の承認を得て大和郡山市都市計画図を使用したものである。(平成29年12月1日付承認書)
この地図は、天理市長の承認を得て天理市都市計画図(No.1~No.15は平成24年3月修正、No.16~No.33は平成12年10月修正)を使用したものである。(承認番号 天計 第371号)
この地図は、田原本町長の承認を得て田原本町都市計画図を使用したものである。(承認番号 田防 第317号)
この地図は、橿原市長の承認を得て橿原市都市計画図を使用したものである。(承認番号 橿原市指令 第403号)
この地図の作成に当たっては、国土院院長の承認を得て、同院発行の基礎地図情報を使用した。(承認番号 平30情使、第291号)

橿原市

大和川水系寺川 洪水浸水想定区域図 (2) (浸水継続時間)



凡例

浸水継続時間(浸水深0.5m以上)(ランク別)

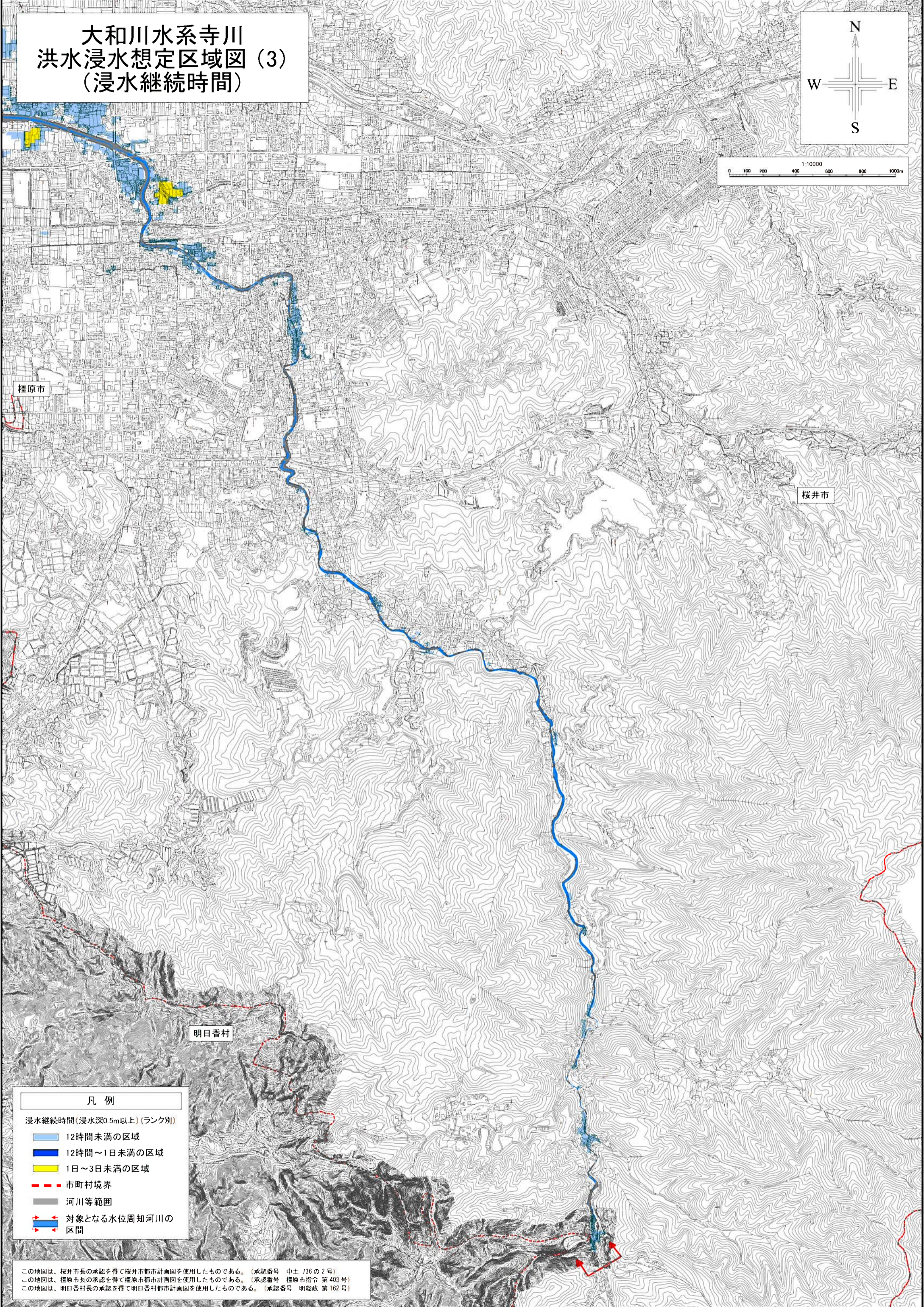
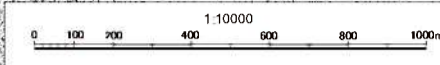
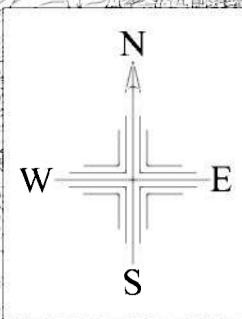
- 12時間未満の区域
- 12時間～1日未満の区域
- 1日～3日未満の区域

- 市町村境界
- 河川等範囲
- 対象となる水位周知河川の区間

この地図は、天理市長の承認を得て天理市都市計画図 (No.1~No.15は平成24年3月修正、No.16~No.33は平成12年10月修正) を使用したものである。(承認番号 天計 第371号)
この地図は、田原本町長の承認を得て田原本町都市計画図を使用したものである。(承認番号 田防 第317号)
この地図は、桜井市長の承認を得て桜井市都市計画図を使用したものである。(承認番号 中土 736の2号)
この地図は、橿原市長の承認を得て橿原市都市計画図を使用したものである。(承認番号 橿原市指令 第403号)
この地図は、明日香村長の承認を得て明日香村都市計画図を使用したものである。(承認番号 明総政 第162号)

明日香村

大和川水系寺川 洪水浸水想定区域図 (3) (浸水継続時間)



凡例

浸水継続時間(浸水深0.5m以上)(ランク別)

- 12時間未満の区域
- 12時間～1日未満の区域
- 1日～3日未満の区域

- 市町村境界
- 河川等範囲
- 対象となる水位周知河川の区間

この地図は、桜井市長の承認を得て桜井市都市計画図を使用したものである。(承認番号 中土 736 の2号)
この地図は、橿原市長の承認を得て橿原市都市計画図を使用したものである。(承認番号 橿原市指令 第403号)
この地図は、明日香村長の承認を得て明日香村都市計画図を使用したものである。(承認番号 明総政 第162号)