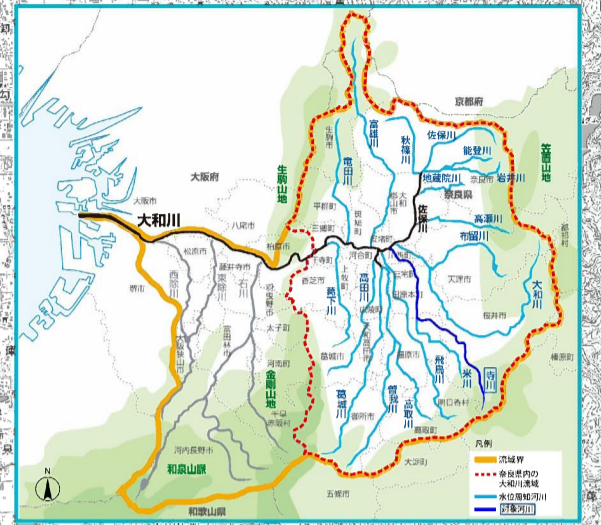
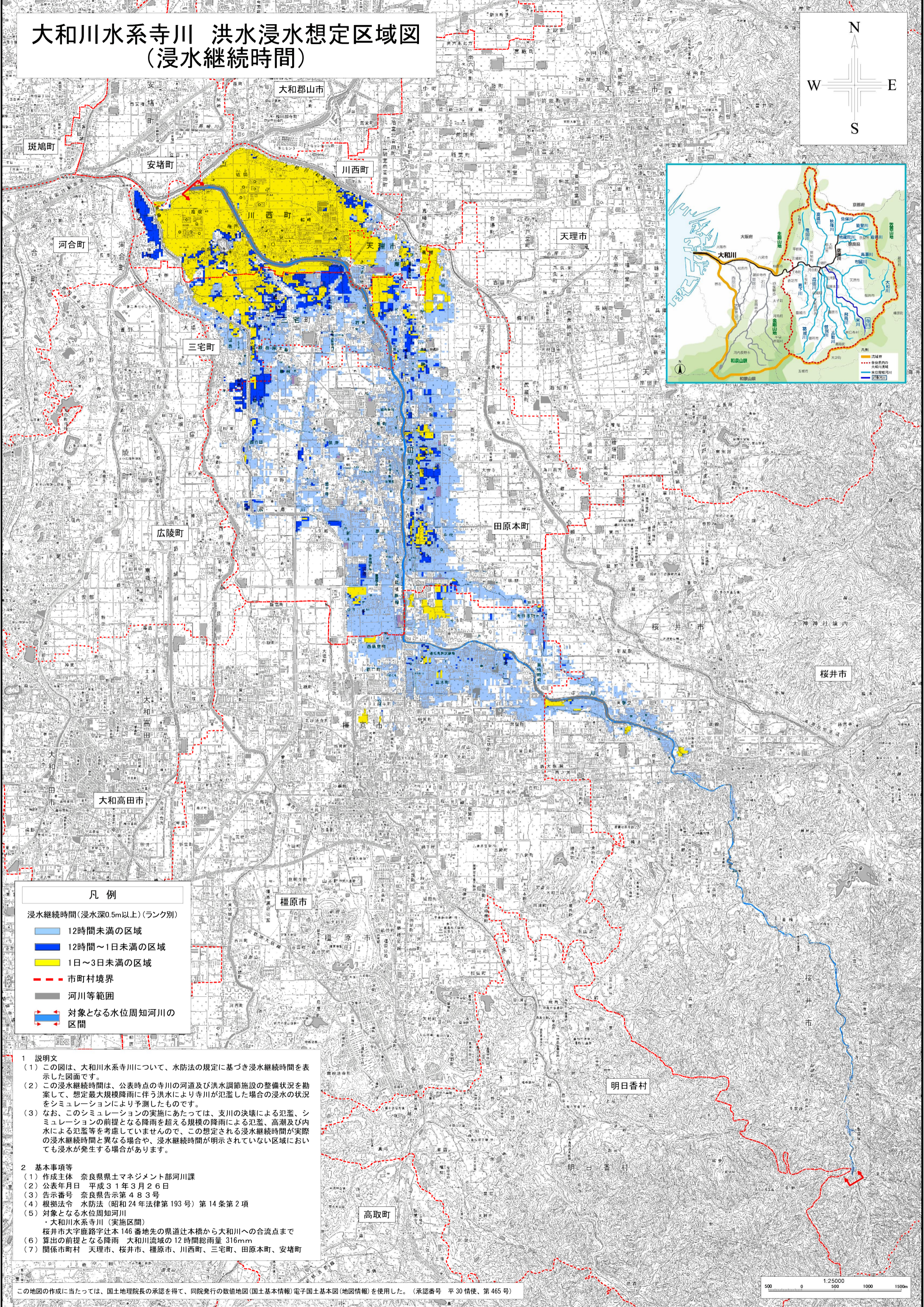
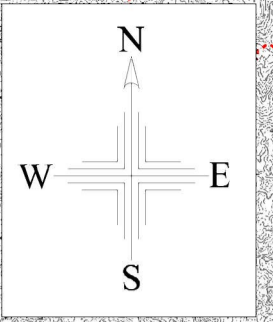


大和川水系寺川 洪水浸水想定区域図 (浸水継続時間)



浸水継続時間(浸水深0.5m以上)(ランク別)
12時間未満の区域
12時間～1日未満の区域
1日～3日未満の区域
市町村境界
河川等範囲
対象となる水位周知河川の区間

- 1 説明文
 - (1) この図は、大和川水系寺川について、水防法の規定に基づき浸水継続時間を表示した図面です。
 - (2) この浸水継続時間は、公表時点の寺川の河道及び洪水調節施設の整備状況を勘案して、想定最大規模降雨に伴う洪水により寺川が氾濫した場合の浸水の状況をシミュレーションにより予測したものです。
 - (3) なお、このシミュレーションの実施にあたっては、支川の決壊による氾濫、シミュレーションの前提となる降雨を超える規模の降雨による氾濫、高潮及び内水による氾濫等を考慮していませんので、この想定される浸水継続時間が実際の浸水継続時間と異なる場合や、浸水継続時間が明示されていない区域においても浸水が発生する場合があります。
- 2 基本事項等
 - (1) 作成主体 奈良県県土マネジメント部河川課
 - (2) 公表年月日 平成31年3月26日
 - (3) 告示番号 奈良県告示第483号
 - (4) 根拠法令 水防法(昭和24年法律第193号)第14条第2項
 - (5) 対象となる水位周知河川
 - ・大和川水系寺川(実施区間)
 - 桜井市大字鹿路字辻本146番地先の県道辻本橋から大和川への合流点まで
 - (6) 算出の前提となる降雨 大和川流域の12時間総雨量 316mm
 - (7) 関係市町村 天理市、桜井市、橿原市、川西町、三宅町、田原本町、安堵町