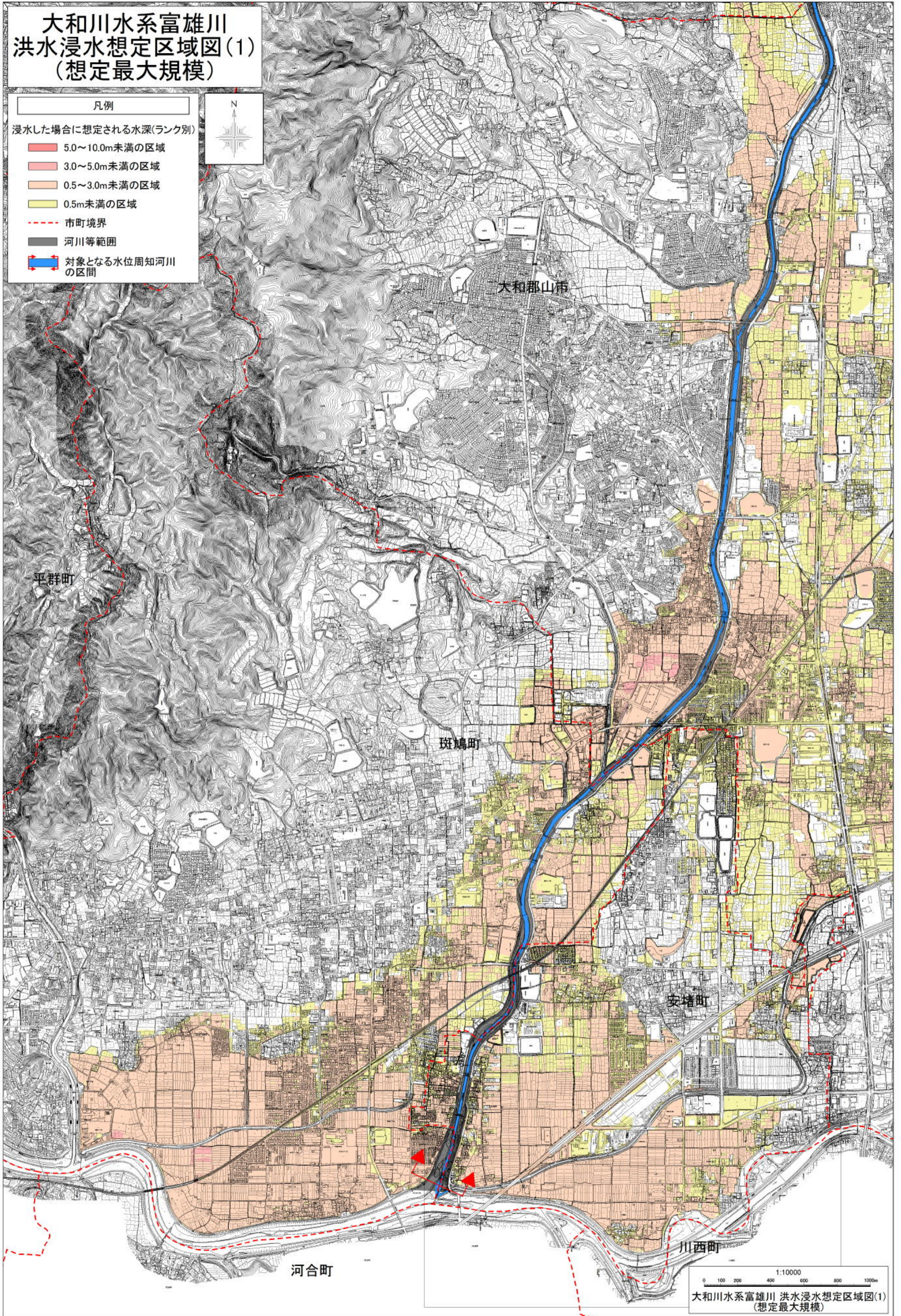


大和川水系富雄川 洪水浸水想定区域図(1) (想定最大規模)

- 凡例
- 浸水した場合に想定される水深(ランク別)
- 5.0~10.0m未満の区域
 - 3.0~5.0m未満の区域
 - 0.5~3.0m未満の区域
 - 0.5m未満の区域
 - 市町境界
 - 河川等範囲
 - 対象となる水位周知河川の区間



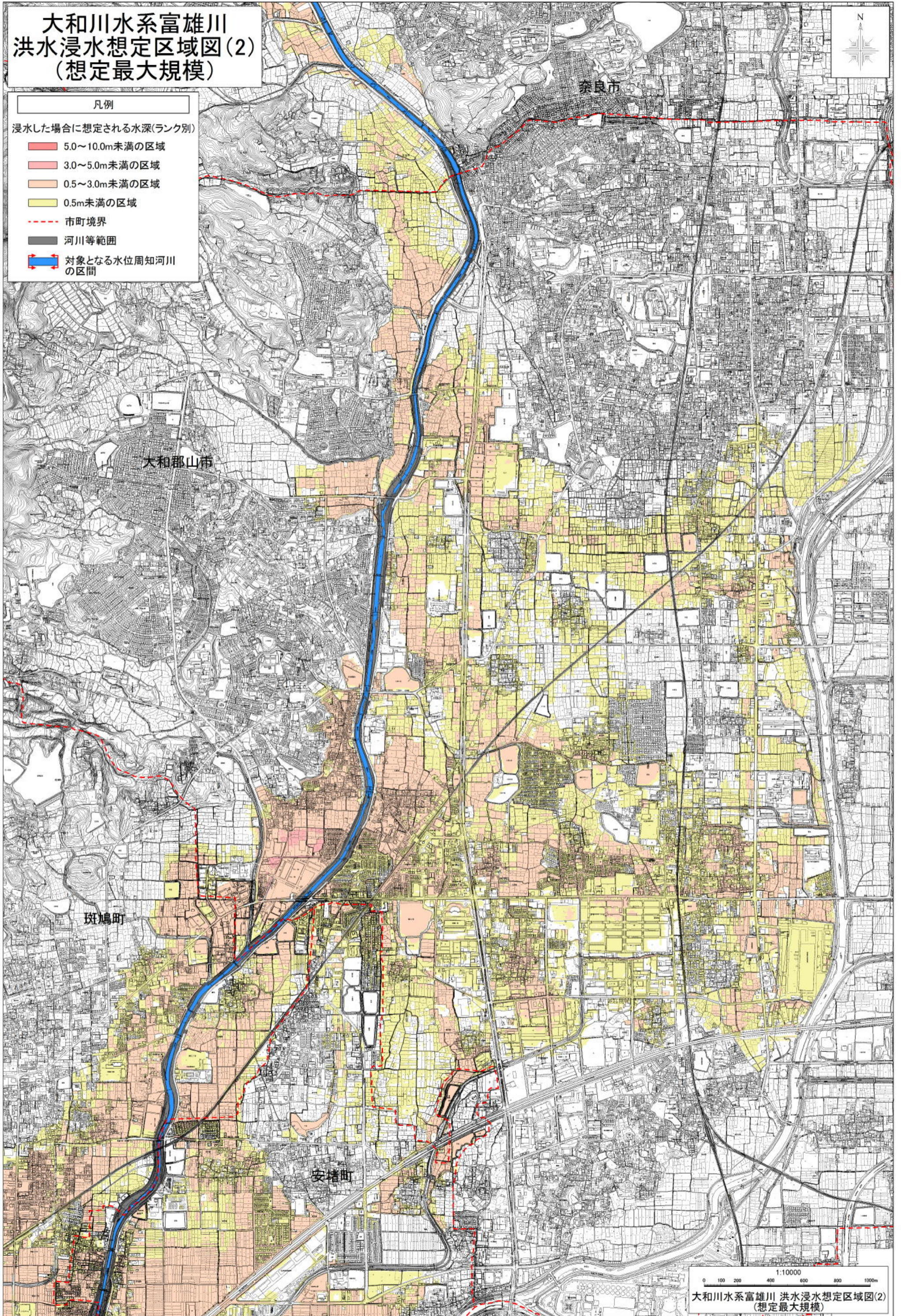
1:10000
0 100 200 400 600 800 1000m
大和川水系富雄川 洪水浸水想定区域図(1)
(想定最大規模)

この地図の作成に当たっては、国土地理院長の承認を得て、同院発行の基礎地図情報を使用した。(承認番号 平30情使、第841号)

大和川水系富雄川 洪水浸水想定区域図(2) (想定最大規模)



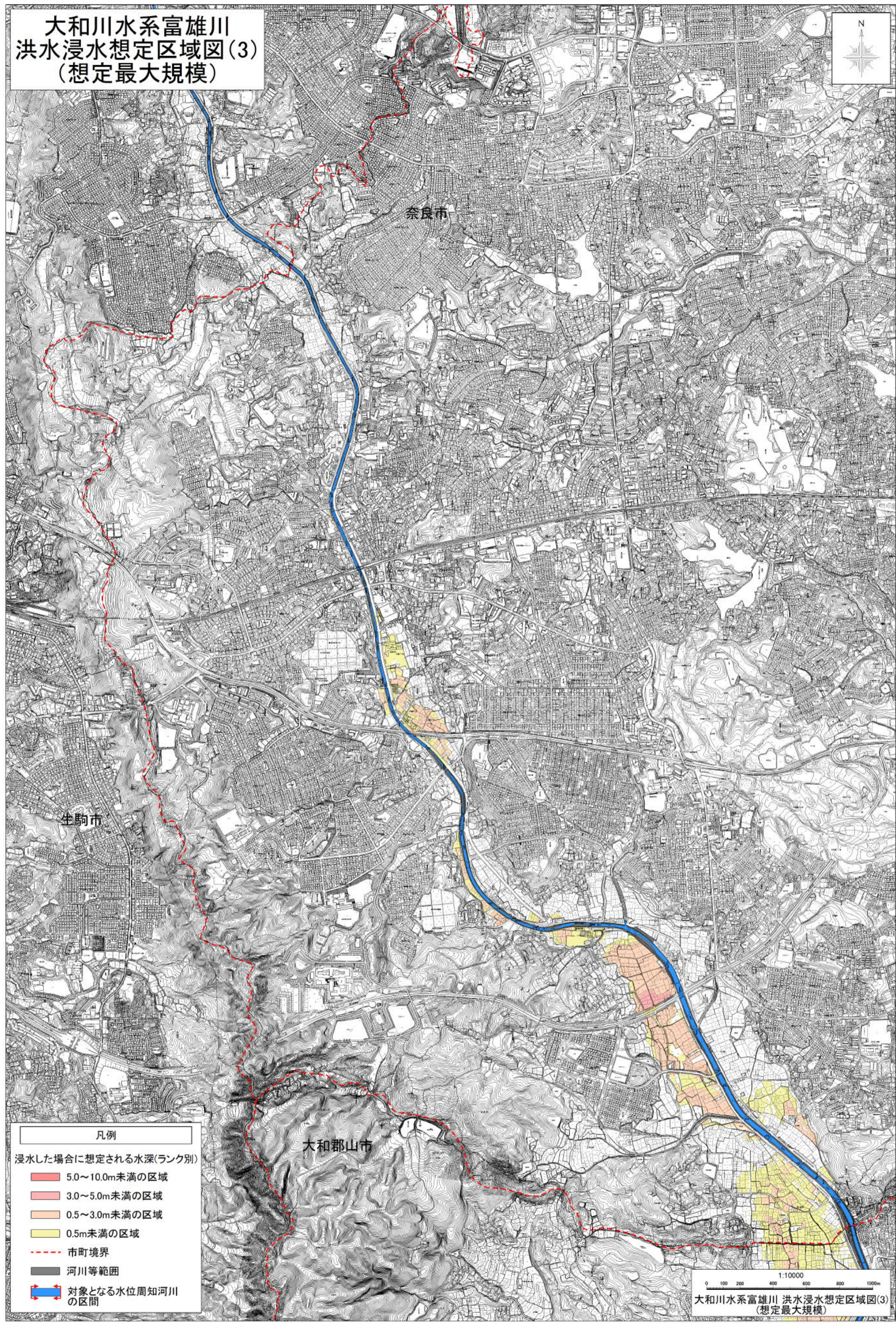
- 凡例
- 浸水した場合に想定される水深(ランク別)
- 5.0~10.0m未満の区域
 - 3.0~5.0m未満の区域
 - 0.5~3.0m未満の区域
 - 0.5m未満の区域
 - 市町境界
 - 河川等範囲
 - 対象となる水位周知河川の区間



0 100 200 400 600 800 1000m
1:10000
大和川水系富雄川 洪水浸水想定区域図(2)
(想定最大規模)

この地図の作成に当たっては、国土地理院長の承認を得て、同院発行の
基盤地図情報を使用した。(承認番号 平30情使、第841号)

大和川水系富雄川 洪水浸水想定区域図(3) (想定最大規模)



凡例

浸水した場合に想定される水深(ランク別)

- 5.0~10.0m未満の区域
- 3.0~5.0m未満の区域
- 0.5~3.0m未満の区域
- 0.5m未満の区域

市町境界

河川等範囲

対象となる水位周知河川の区間

0 100 200 400 600 800 1000m
1:10000

大和川水系富雄川 洪水浸水想定区域図(3)
(想定最大規模)

この地図の作成に当たっては、国土地理院長の承認を得て、同院発行の基礎地図情報を使用した。(承認番号 平30情使、第841号)

大和川水系富雄川 洪水浸水想定区域図(4) (想定最大規模)



京田辺市

交野市

精華町

生駒市

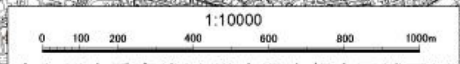
四條畷市

奈良市

凡例

浸水した場合に想定される水深(ランク別)

- 5.0~10.0m未満の区域
- 3.0~5.0m未満の区域
- 0.5~3.0m未満の区域
- 0.5m未満の区域
- 市町境界
- 河川等範囲
- 対象となる水位周知河川の区間



大和川水系富雄川 洪水浸水想定区域図(4)
(想定最大規模)

この地図の作成に当たっては、国土地理院長の承認を得て、同院発行の基礎地図情報を使用した。(承認番号 平30情使、第841号)