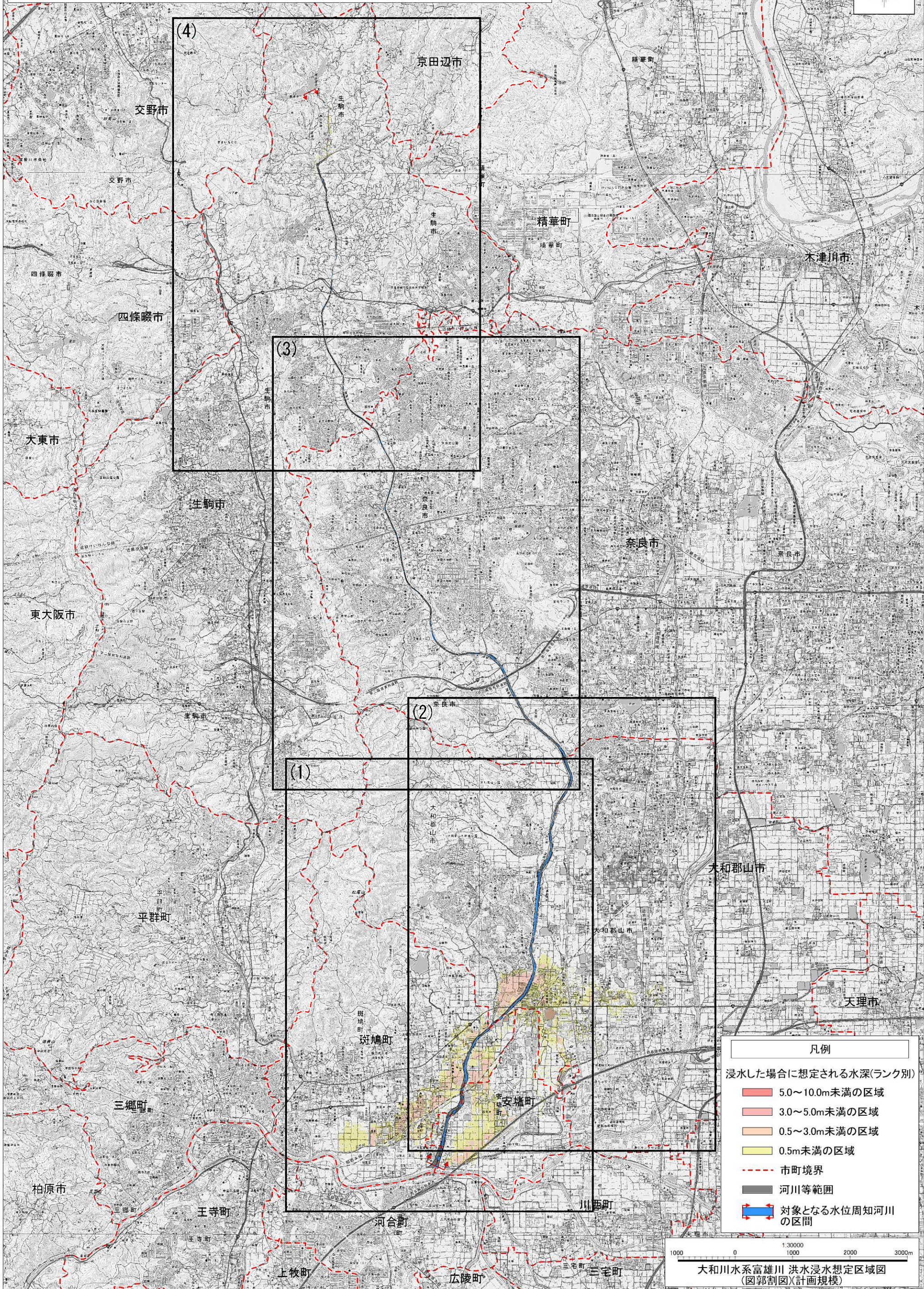
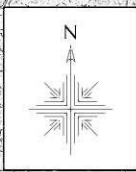


# 大和川水系富雄川 洪水浸水想定区域図(図郭割図) (計画規模)



凡例	
浸水した場合に想定される水深(ランク別)	
<span style="display:inline-block; width:15px; height:10px; background-color:red; border:1px solid black;"></span>	5.0~10.0m未満の区域
<span style="display:inline-block; width:15px; height:10px; background-color:lightcoral; border:1px solid black;"></span>	3.0~5.0m未満の区域
<span style="display:inline-block; width:15px; height:10px; background-color:orange; border:1px solid black;"></span>	0.5~3.0m未満の区域
<span style="display:inline-block; width:15px; height:10px; background-color:yellow; border:1px solid black;"></span>	0.5m未満の区域
<span style="display:inline-block; width:15px; border-top:1px dashed red;"></span>	市町境界
<span style="display:inline-block; width:15px; border-top:1px solid black;"></span>	河川等範囲
<span style="display:inline-block; width:15px; height:10px; background-color:blue; border:1px solid red;"></span>	対象となる水位周知河川の区間

1000 0 130000 1000 2000 3000m

大和川水系富雄川 洪水浸水想定区域図  
(図郭割図)(計画規模)

この地図の作成に当たっては、国土地理院長の承認を得て、同院発行の基礎地図情報を使用した。(承認番号 平30情使、第841号)