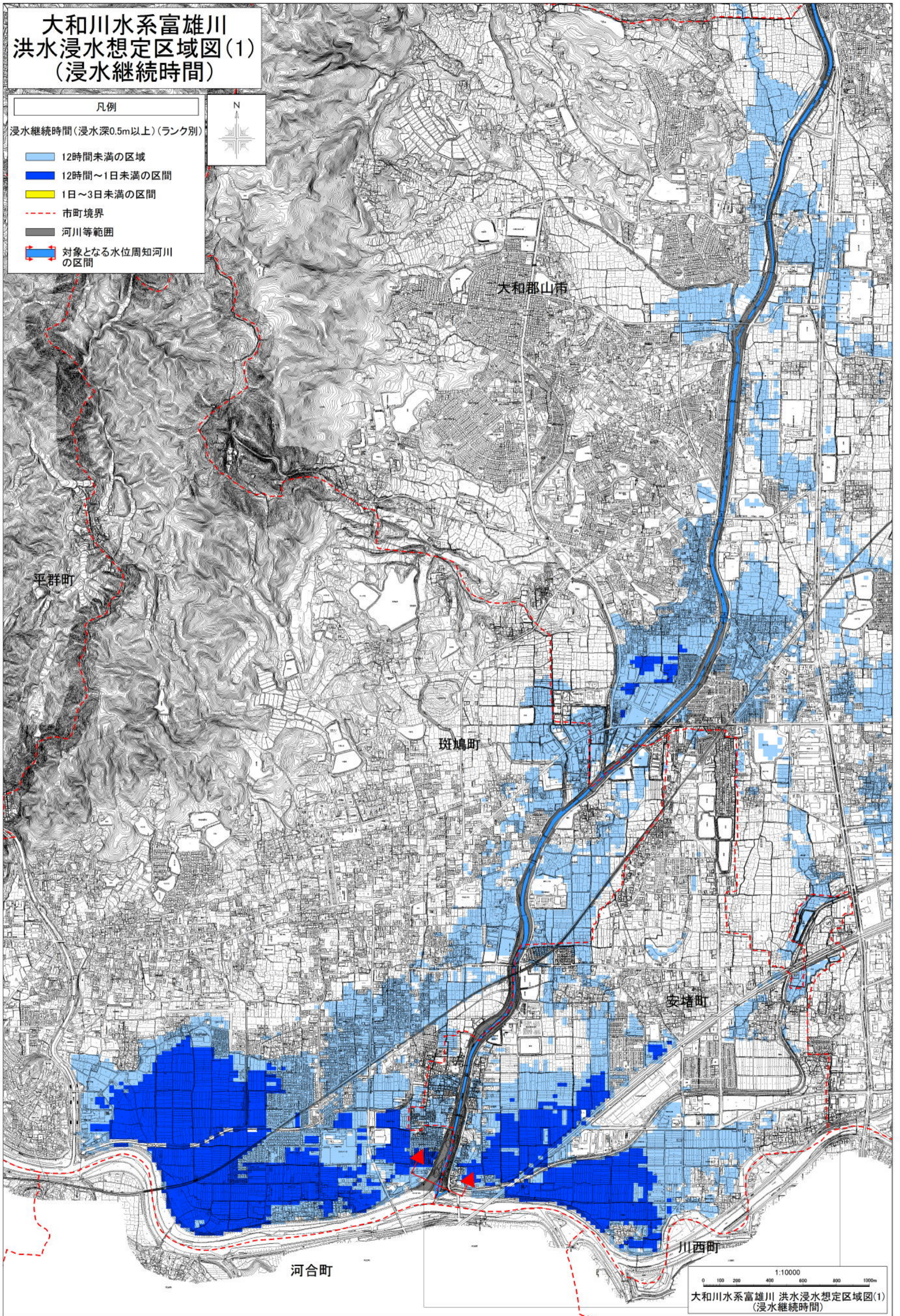


大和川水系富雄川 洪水浸水想定区域図(1) (浸水継続時間)

凡例

浸水継続時間(浸水深0.5m以上)(ランク別)

- 12時間未満の区域
- 12時間~1日未満の区間
- 1日~3日未満の区間
- 市町境界
- 河川等範囲
- 対象となる水位周知河川の区間



1:10000
0 100 200 400 600 800 1000m
大和川水系富雄川 洪水浸水想定区域図(1)
(浸水継続時間)

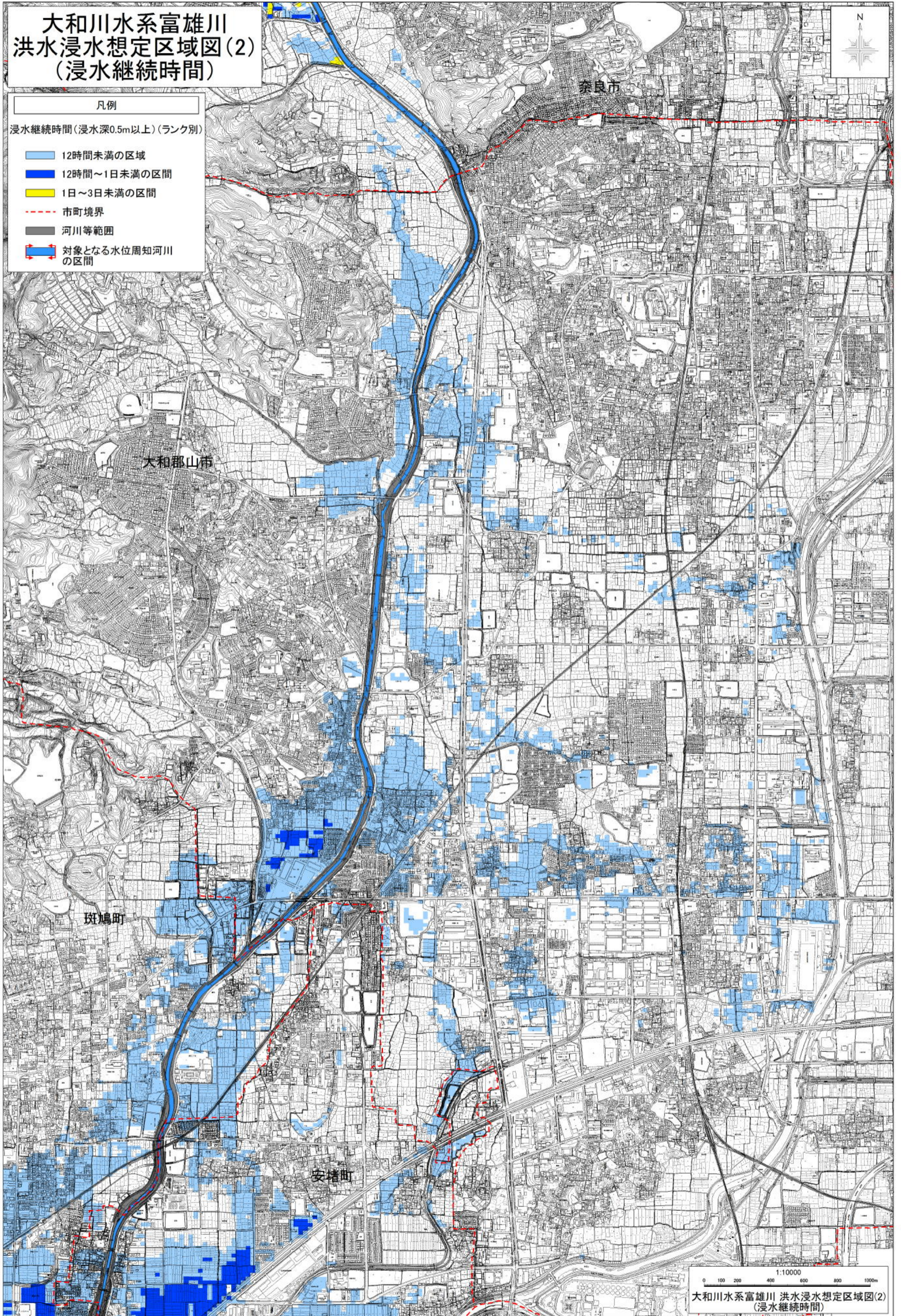
この地図の作成に当たっては、国土地理院長の承認を得て、同院発行の基礎地図情報を使用した。(承認番号 平30情使、第841号)

大和川水系富雄川 洪水浸水想定区域図(2) (浸水継続時間)

凡例

浸水継続時間(浸水深0.5m以上)(ランク別)

- 12時間未満の区域
- 12時間~1日未満の区間
- 1日~3日未満の区間
- 市町境界
- 河川等範囲
- 対象となる水位周知河川の区間



0 100 200 400 600 800 1000m
1:10000
大和川水系富雄川 洪水浸水想定区域図(2)
(浸水継続時間)

この地図の作成に当たっては、国土地理院長の承認を得て、同院発行の
基盤地図情報を使用した。(承認番号 平30情使、第841号)

大和川水系富雄川 洪水浸水想定区域図(3) (浸水継続時間)



奈良市

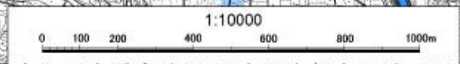
生駒市

大和郡山市

凡例

浸水継続時間(浸水深0.5m以上)(ランク別)

- 12時間未満の区域
- 12時間~1日未満の区間
- 1日~3日未満の区間
- 市町境界
- 河川等範囲
- 対象となる水位周知河川の区間



大和川水系富雄川 洪水浸水想定区域図(3)
(浸水継続時間)

この地図の作成に当たっては、国土地理院長の承認を得て、同院発行の基礎地図情報を使用した。(承認番号 平30情使、第841号)

大和川水系富雄川 洪水浸水想定区域図(4) (浸水継続時間)



京田辺市

交野市

精華町

生駒市

四條畷市

奈良市

凡例

浸水継続時間(浸水深0.5m以上)(ランク別)

- 12時間未満の区域
- 12時間～1日未満の区間
- 1日～3日未満の区間
- 市町境界
- 河川等範囲
- 対象となる水位周知河川の区間

0 100 200 400 600 800 1000m
1:10000

大和川水系富雄川 洪水浸水想定区域図(4)
(浸水継続時間)

この地図の作成に当たっては、国土地理院長の承認を得て、同院発行の基礎地図情報を使用した。(承認番号 平30情使、第841号)