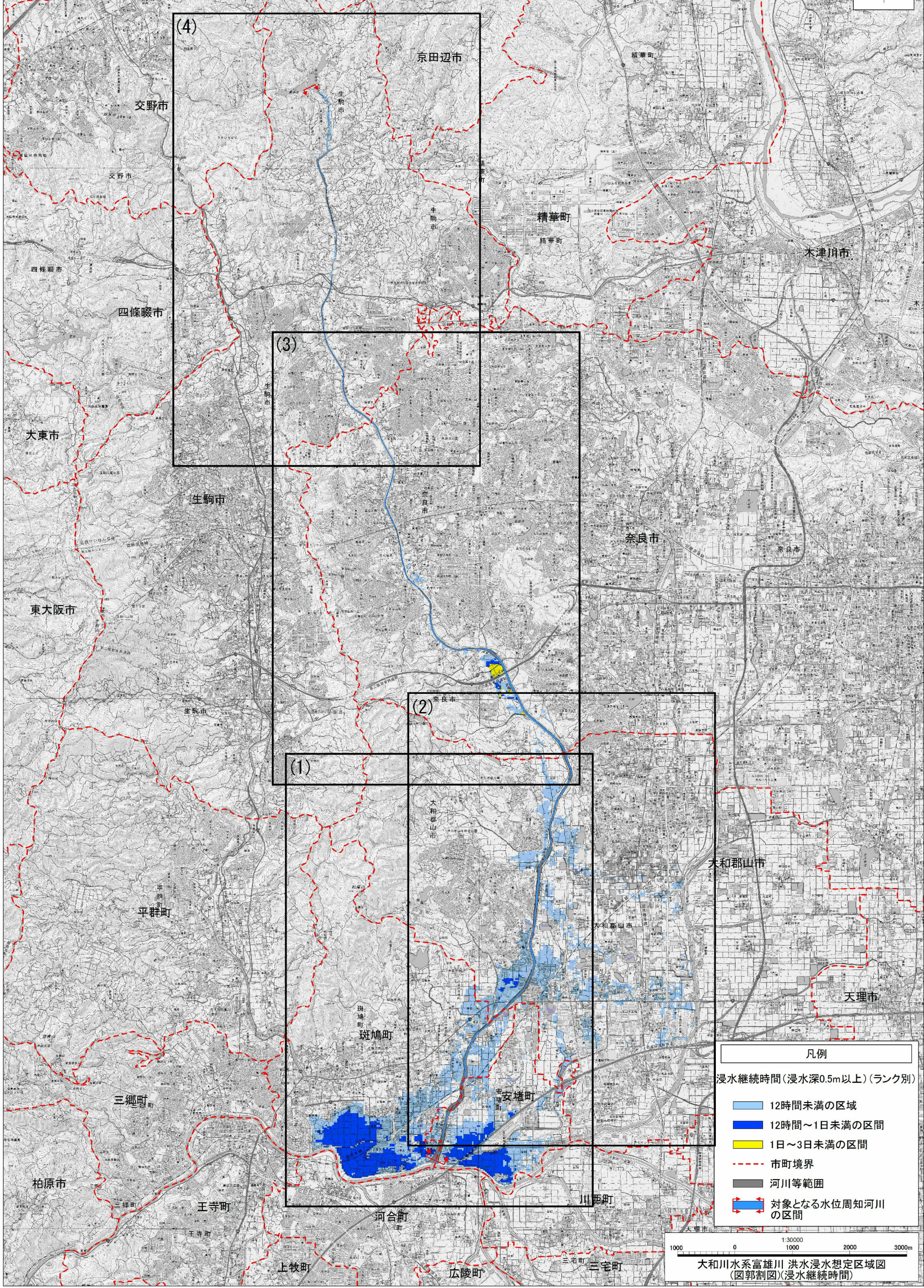


大和川水系富雄川 洪水浸水想定区域図(図郭割図) (浸水継続時間)



凡例

浸水継続時間(浸水深0.5m以上)(ランク別)

- 12時間未満の区域
- 12時間～1日未満の区間
- 1日～3日未満の区間
- 市町境界
- 河川等範囲
- 対象となる水位周知河川の区間

0 1000 2000 3000m

大和川水系富雄川 洪水浸水想定区域図
(図郭割図)(浸水継続時間)

この地図の作成に当たっては、国土地理院長の承認を得て、同院発行の基礎地図情報を使用した。(承認番号 平30情使、第841号)