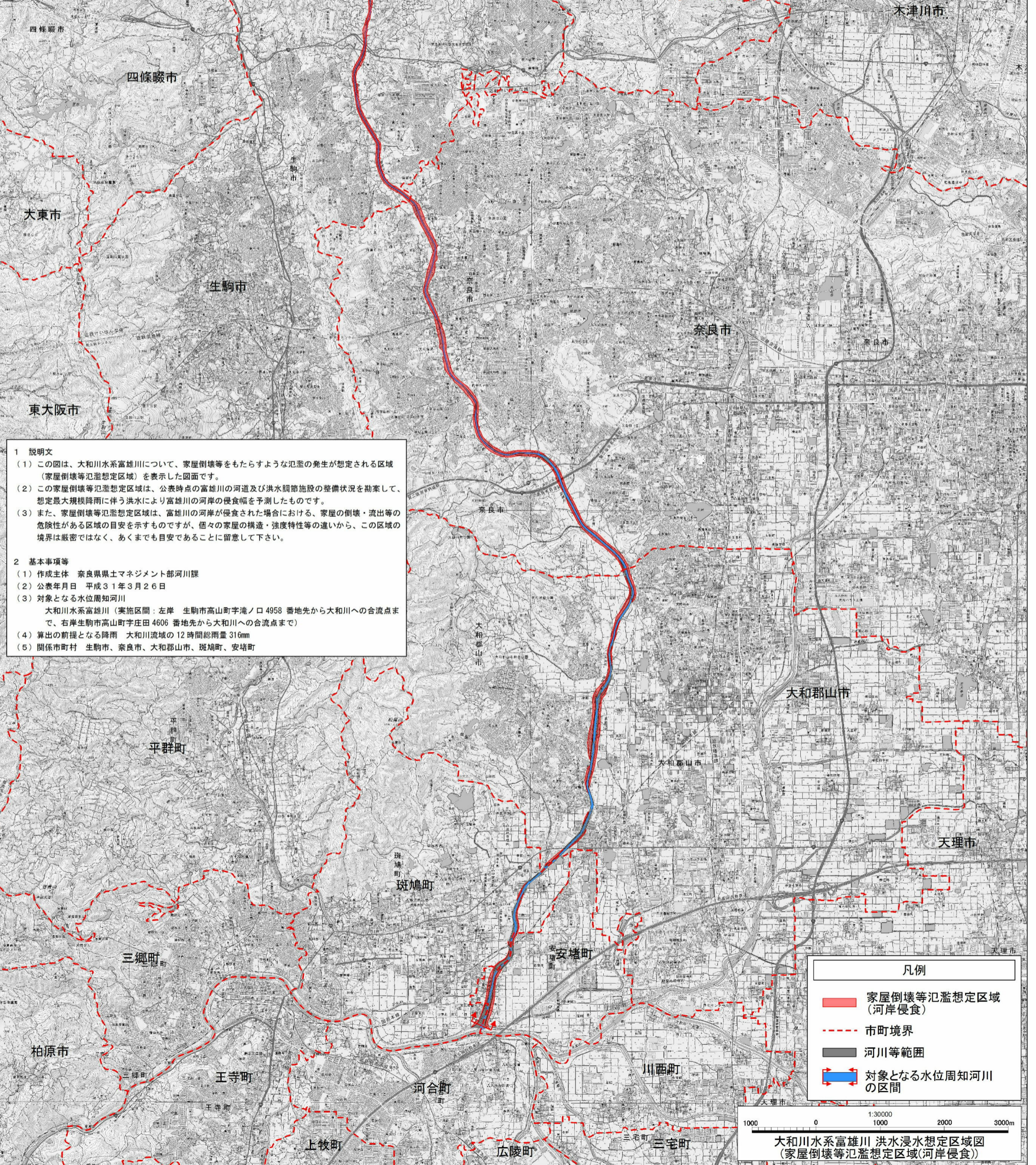
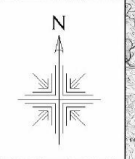


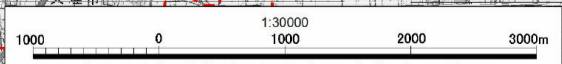
# 大和川水系富雄川 洪水浸水想定区域図 (家屋倒壊等氾濫想定区域(河岸侵食))



1 説明文  
 (1) この図は、大和川水系富雄川について、家屋倒壊等をもたらすような氾濫の発生が想定される区域(家屋倒壊等氾濫想定区域)を表示した図面です。  
 (2) この家屋倒壊等氾濫想定区域は、公表時点の富雄川の河道及び洪水調節施設の整備状況を勘案して、想定最大規模降雨に伴う洪水により富雄川の河岸の侵食幅を予測したものです。  
 (3) また、家屋倒壊等氾濫想定区域は、富雄川の河岸が侵食された場合における、家屋の倒壊・流出等の危険性がある区域の目安を示すものですが、個々の家屋の構造・強度特性等の違いから、この区域の境界は厳密ではなく、あくまでも目安であることに留意して下さい。

2 基本事項等  
 (1) 作成主体 奈良県土木マネジメント部河川課  
 (2) 公表年月日 平成31年3月26日  
 (3) 対象となる水位周知河川  
 大和川水系富雄川(実施区間:左岸 生駒市高山町字流ノ口4958番地先から大和川への合流点まで、右岸生駒市高山町字庄田4606番地先から大和川への合流点まで)  
 (4) 算出の前提となる降雨 大和川流域の12時間総雨量316mm  
 (5) 関係市町村 生駒市、奈良市、大和郡山市、斑鳩町、安堵町

凡例  
 家屋倒壊等氾濫想定区域(河岸侵食)  
 市町境界  
 河川等範囲  
 対象となる水位周知河川の区間



大和川水系富雄川 洪水浸水想定区域図  
(家屋倒壊等氾濫想定区域(河岸侵食))

この地図の作成に当たっては、国土地理院長の承認を得て、同院発行の基礎地図情報を使用した。(承認番号 平30情使、第841号)