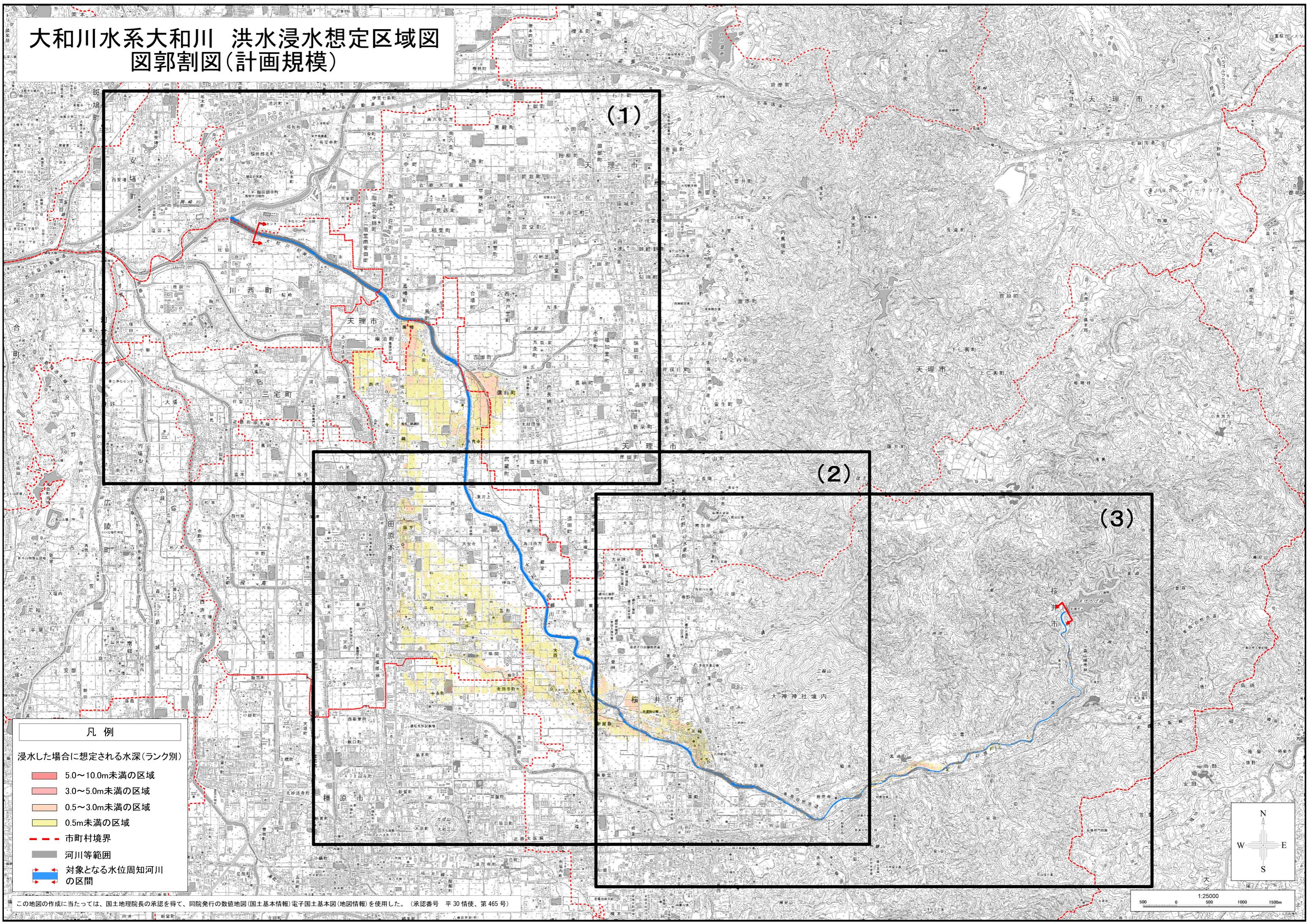


大和川水系大和川 洪水浸水想定区域図 図郭割図(計画規模)

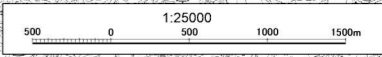
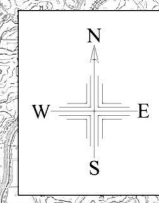


(1)

(2)

(3)

- 凡例
- 浸水した場合に想定される水深(ランク別)
- 5.0~10.0m未満の区域
 - 3.0~5.0m未満の区域
 - 0.5~3.0m未満の区域
 - 0.5m未満の区域
 - 市町村境界
 - 河川等範囲
 - 対象となる水位周知河川の区間



この地図の作成に当たっては、国土地理院長の承認を得て、同院発行の数値地図(国土基本情報)電子国土基本図(地図情報)を使用した。(承認番号 平30情使、第465号)