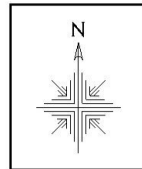
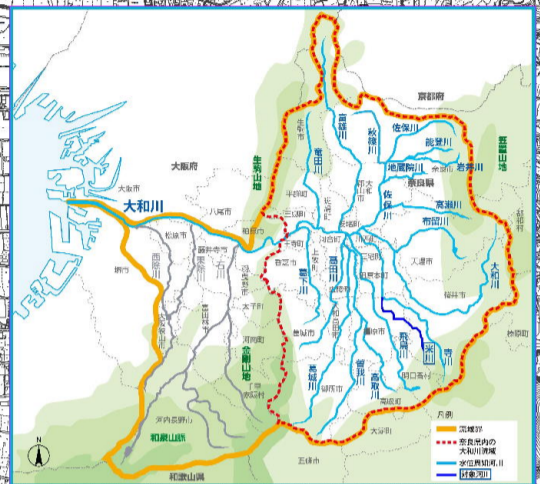
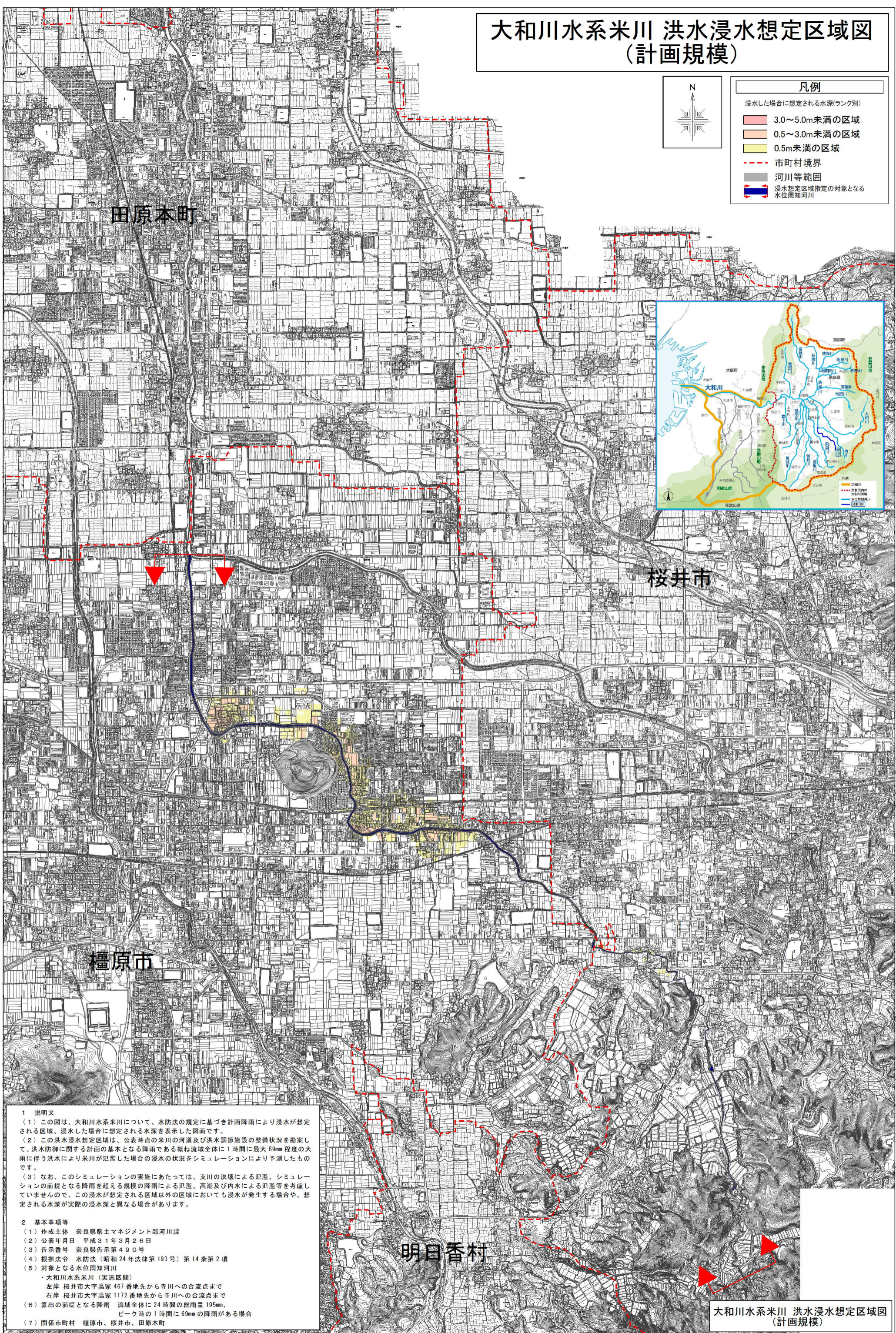


大和川水系米川 洪水浸水想定区域図 (計画規模)



凡例	
浸水した場合に想定される水深(ランク別)	
	3.0～5.0m未満の区域
	0.5～3.0m未満の区域
	0.5m未満の区域
	市町村境界
	河川等範囲
	浸水想定区域指定の対象となる水位周知河川



1 説明文

(1) この図は、大和川水系米川について、水防法の規定に基づき計画降雨により浸水が想定される区域、浸水した場合に想定される水深を表示した図面です。

(2) この洪水浸水想定区域は、公表時点の米川の河道及び洪水調節施設の整備状況を勘案して、洪水防御に関する計画の基本となる降雨である概ね流域全体に1時間に最大69mm程度の大雨に伴う洪水により米川が氾濫した場合の浸水の状況をシミュレーションにより予測したものです。

(3) なお、このシミュレーションの実施にあたっては、支川の決壊による氾濫、シミュレーションの前提となる降雨を超える規模の降雨による氾濫、高潮及び内水による氾濫等を考慮していませんので、この浸水が想定される区域以外の区域においても浸水が発生する場合や、想定される水深が実際の浸水深と異なる場合があります。

2 基本事項等

(1) 作成主体 奈良県土木管理部河川課

(2) 公表年月日 平成31年3月26日

(3) 告示番号 奈良県告示第490号

(4) 根拠法令 水防法(昭和24年法律第193号)第14条第2項

(5) 対象となる水位周知河川

- ・大和川水系米川(実施区間)
- 左岸 桜井市大字高家467番地先から寺川への合流点まで
- 右岸 桜井市大字高家1172番地先から寺川への合流点まで

(6) 算出の前提となる降雨 流域全体に24時間の総雨量195mm、ピーク時の1時間に69mmの降雨がある場合

(7) 関係市町村 橿原市、桜井市、田原本町

大和川水系米川 洪水浸水想定区域図 (計画規模)

500 0 500 1000 1500m

この地図の作成に当たっては、国土地理院長の承認を得て、同院発行の基礎地図情報を使用した。(承認番号 平30情使、第842号)