

第4回地域フォーラム

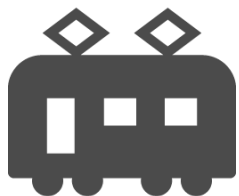
三宅町**発展**ビジョン



令和元年9月14日
三宅町長 森田 浩司

三宅町は「ちょうどいい」田舎！

公共交通機関の充実！



町内 **2** 駅（石見駅、但馬駅）

大阪まで **60** 分 京都まで **60** 分

名古屋まで **130** 分

都市アクセスに恵まれている！



大阪まで **30** 分 京都まで **70** 分

和歌山まで **100** 分

名古屋まで **120** 分

町内外への移動を支援！



地域公共交通

タクシー補助事業

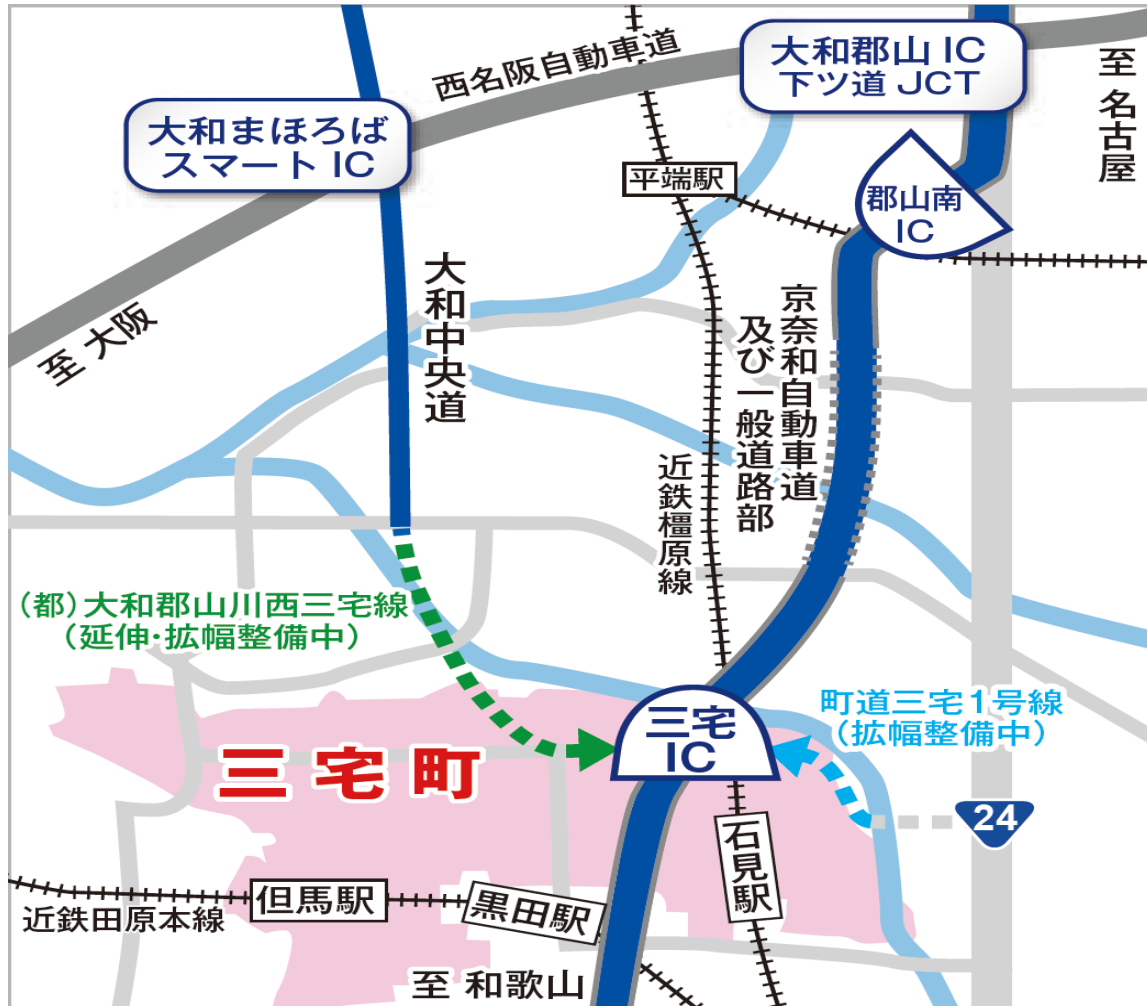


タクシーの初乗り料金分

年間 **48** 回を無償で補助

運転免許証返納後の移動なども**支援**

住民にも、企業にも「ちょうどいい」



三宅町は利便性・**アクセスが良い**

三宅 IC 付近に**優れた立地環境**

奈良県と共同で**企業誘致の実現**

奈良県と連携した取り組み

「京奈和道」「大和中央道」「国道24号線」の交通結節点の整備



奈良県

三宅IC西側の町道三宅1号線を

「大和中央道」として拡幅整備



三宅町

三宅IC東側の町道三宅1号線を

「国道24号線まで」道路拡幅

( 田原本町とも連携)

三宅 I C 付近の商工業エリア

三宅IC西側地区



三宅IC東側地区



約 21 ha の商工業エリア

交通結末点から生まれる魅力度UP



「石見駅周辺広場」

マイクロバスも停留できるロータリーも整備

近鉄橿原線 「石見駅」

直線距離で約600m

徒歩約**10**分

三宅IC付近の**商工業エリア**

さらに期待する リニア奈良市付近駅



- リニア中央新幹線
- 駅位置
- リニア中央新幹線
予定路線(奈良市想定)
- 東海道新幹線



リニア中央新幹線ルート予定図

子育てしやすいまちを目指して



道路・公共交通・交通結末点により
ポテンシャルの高いまち

ちょうどよいまち = 住みよいまち

子育てしやすいまち

「子どものココロとカラダの健やかな成長」の実現に向け
江崎グリコ(株)と Co育て (こそだて) に関する 協定を締結



×



いっしょに育とう。子どもと、笑おう。



Co育て
PROJECT

Co育てPROJECTとは

「妊娠からの1000日間」

||

子どもの基礎をつくる大切な時期

人口減少

ワンオペ育児

シニアやりがい

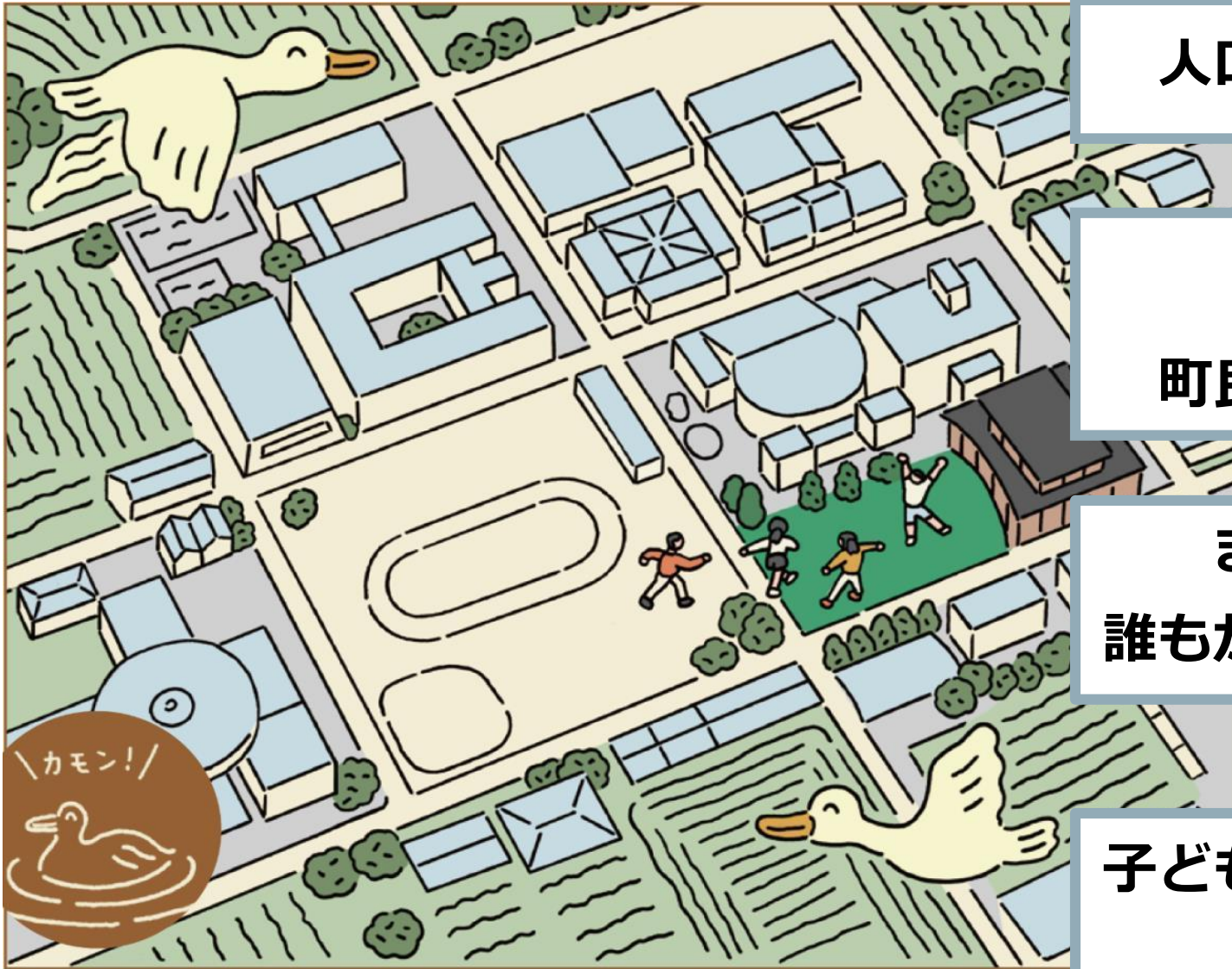
“孤”育て

産後うつ

地域活性化

その時期の子育ての課題解決を目指す

みんなの「あるかも」を生みだす



人口が流出し、地域基盤が**弱体化**

多世代がつながり
地域の魅力が創出される
町民ひとりひとりの**居場所づくり**

まちの**子どもたち**を中心に、
誰もが**主役**になれる**まちづくりの拠点**

子どもたちが、**三宅町を好き**になり、
三宅町の未来を育む。

複合施設が目指す3つの方向性

① 「子ども」が生き生きと
学び・暮らせる環境を
まちぐるみで育む

② それぞれの「やりたい」を
まちの多様な魅力に広げる


③ 「まちがよくなっている」
と実感できるアクションを
企画推進する



三宅町のファン増加を目指して

人口減少は避けられない

町内外から、まちづくりに参加して頂ける方々と、
「持続可能な町づくり」を目指す

三宅ファン = グローブの町  三宅町
まちづくりに関わる人（関係人口）

ご清聴ありがとうございました。

