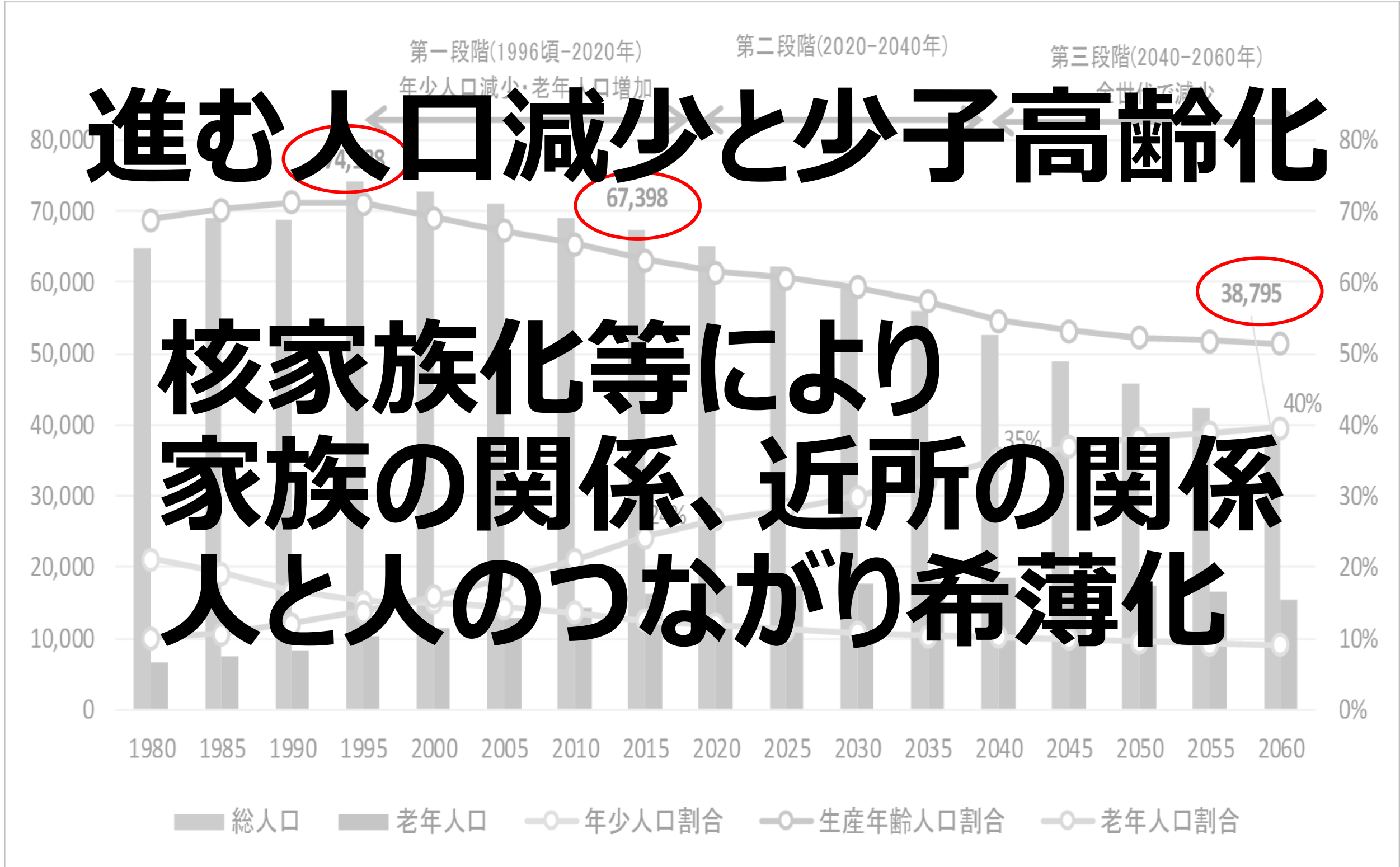


第4回地域フォーラム 天理市の地域ビジョン

令和元年9月14日（土）
天理市長 並河 健

天理市の地域ビジョン





これまでの公民館

社会教育施設

「住民の生涯学習の場」
として整備

課題

市内9校区に12館
維持管理費が高額
利用者の固定化
(リピーター・高齢者)
⇒行政コストが肥大

公民館のあり方検討

従来型の行政改革としての
考え方
施設の有効活用の視点
で考えると

天理市の地域ビジョン

利用率
高 **低**

維持費
高 低



~~存続~~

廃止
or 統合

天理市の地域ビジョン

市民のニーズは多種多様

子ども 学生 成人
子育て世代
高齢者

天理市の地域ビジョン

市民のニーズは多種多様

子育て支援 健康増進
介護予防 居場所づくり
多世代交流

天理市の地域ビジョン

課題

自宅の近くに活動できる
場所がない

一緒に活動ができる仲間
がない

近所の人とのコミュニケー
ションが少ない



公民館を再定義すると

暮らしに近い

多様な支え合いの場

地域のコミュニティの拠点

A photograph of a community center activity. A woman in a striped dress stands in the center, surrounded by a group of women and children sitting on a floral mat. They are engaged in a craft or play activity. The room has a concrete wall with the name '標本公民館' (Hakubon Citizens' Center) written on it. A chalkboard is visible on the left.

公民館の有効活用

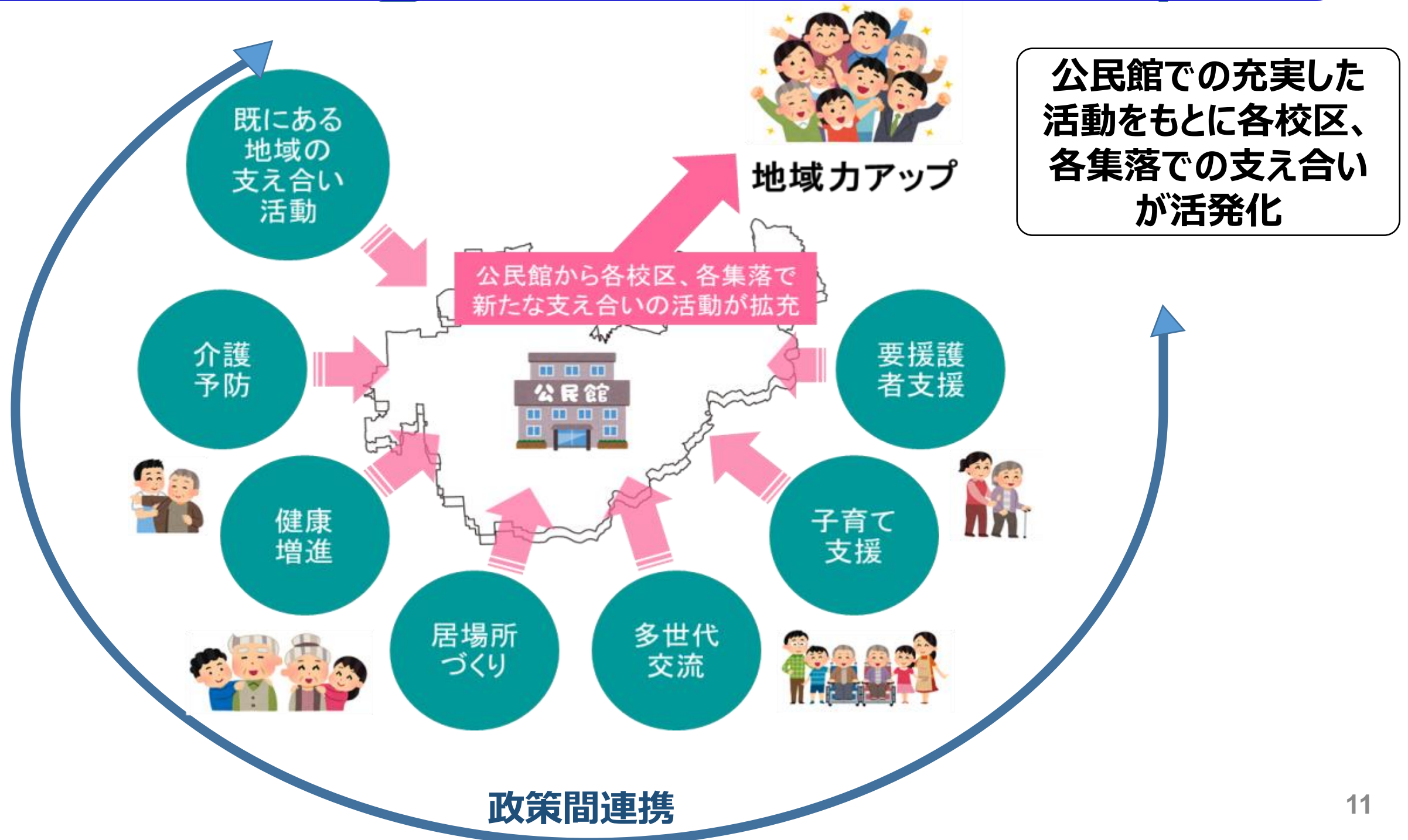
多機能化

政策間連携

きめ細やかな 行政サービスを提供

天理市の地域ビジョン

地域における多世代が支え合うまちづくりの拠点として 「市立公民館等」を活用



天理市の地域ビジョン



櫟本公民館

天理市の地域ビジョン



町力塾

天理市の地域ビジョン



子ども食堂

天理市の地域ビジョン



福住公民館

天理市の地域ビジョン



活脳教室

天理市の地域ビジョン



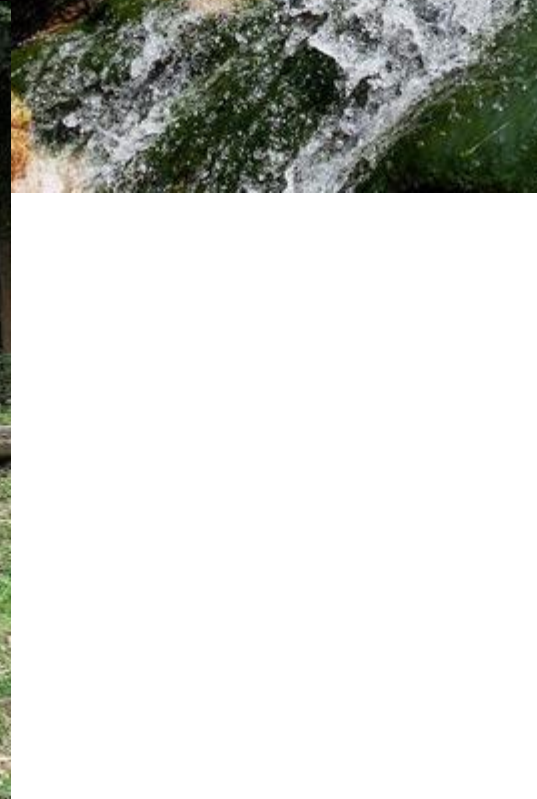
ならコープとの連携による買い物支援

天理市の地域ビジョン



地元住民 + 移住者による移住促進

天理市の地域ビジョン



子育て支援（森のようちえん）

天理市の地域ビジョン



高原マルシェ（森のようちえん）

天理市の地域ビジョン



柳本駅舎（リニューアル前）

天理市の地域ビジョン



柳本駅舎（リニューアル後）

ご清聴ありがとうございました