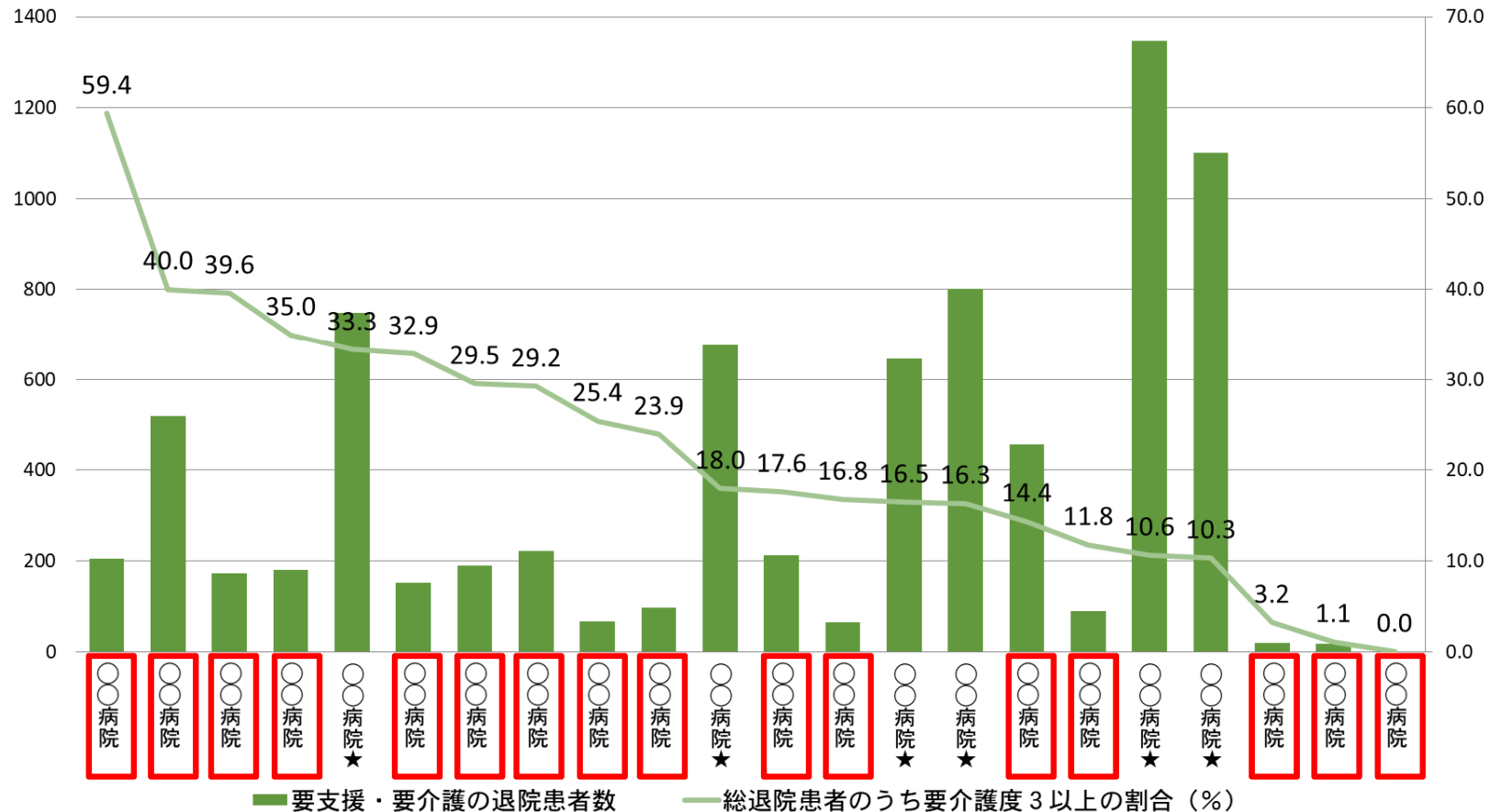


「面倒見のいい病院」の機能発揮に向けて

医療・介護連携の状況

[奈良医療圏] 要支援・要介護の退院患者数 総退院患者のうち要介護度3以上の割合

要支援・要介護の退院患者数及び
総退院患者のうち要介護度3以上の割合
(奈良医療圏)



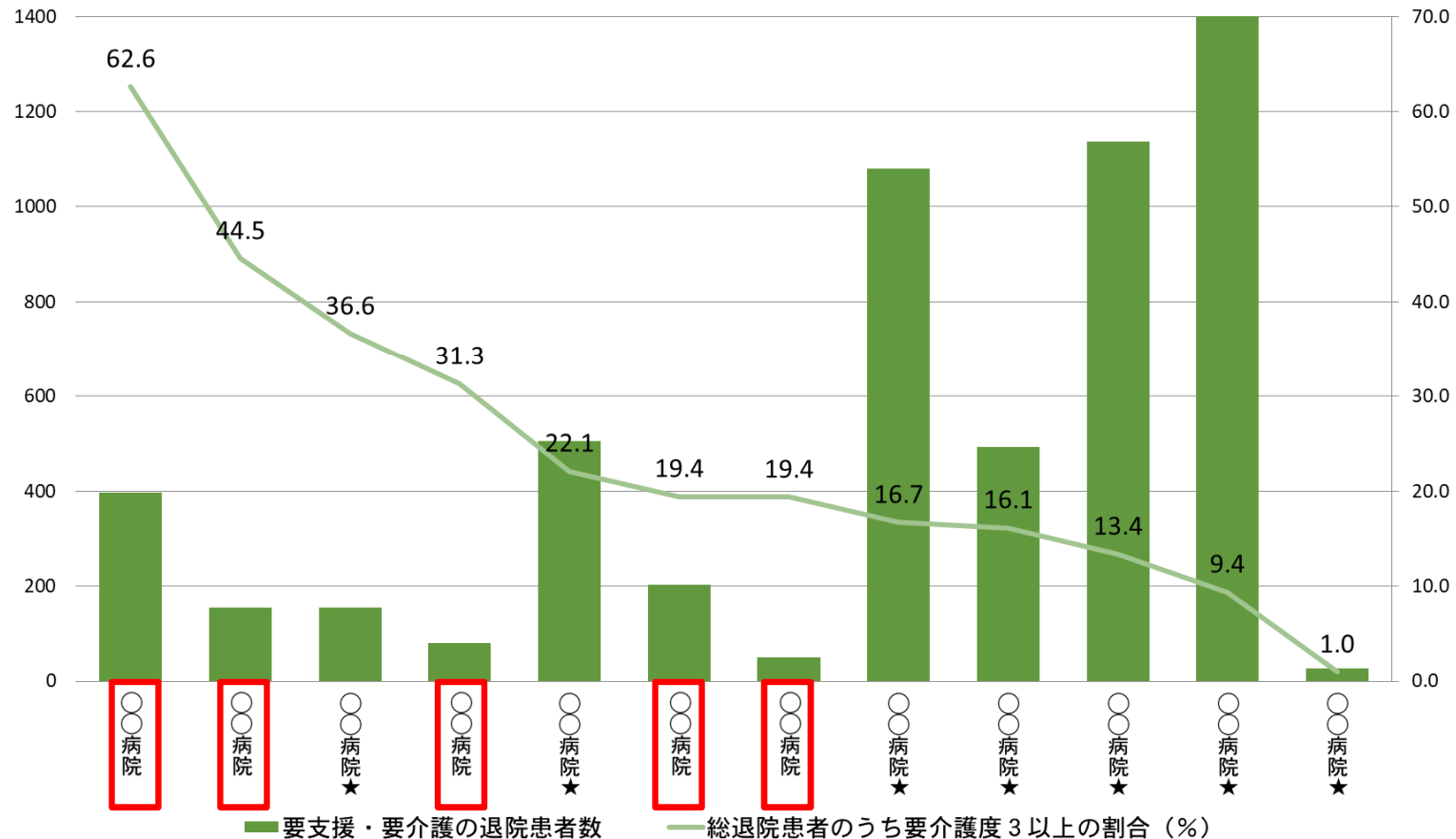
※ 病院名の★は高度急性期、重症急性期病院を示す

□ ……軽症急性期、回復期、慢性期を担う病院を示す

奈良県市町村国保と後期高齢者医療制度の被保険者データ
 ・医療圏内の病院における退院患者の状況
 ・平成29年4月～平成30年3月診療分データ
 【留意事項】
 ・国保、後期データに限られるため、65歳未満の人口カバー率が低い。

[東和医療圏] 要支援・要介護の退院患者数 総退院患者のうち要介護度3以上の割合

要支援・要介護の退院患者数及び
総退院患者のうち要介護度3以上の割合
(東和医療圏)



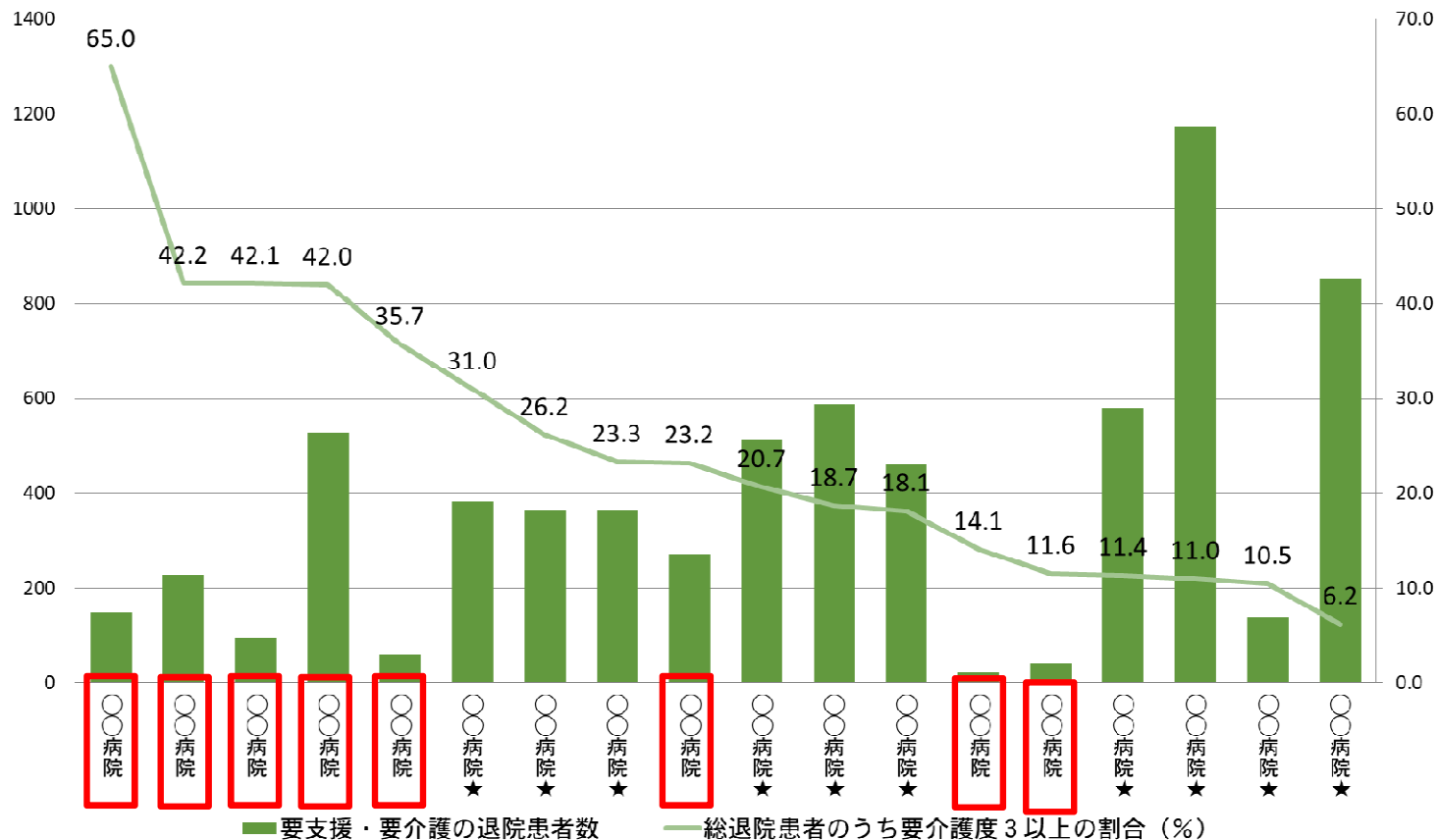
※ 病院名の★は高度急性期、重症急性期病院を示す

○…軽症急性期、回復期、慢性期を担う病院を示す

奈良県市町村国保と後期高齢者医療制度の被保険者データ
医療圏内の病院における退院患者の状況
平成29年4月～平成30年3月診療分データ
【留意事項】
国保、後期データに限られるため、65歳未満の人口カバー率が低い。

[西和医療圏] 要支援・要介護の退院患者数 総退院患者のうち要介護度3以上の割合

要支援・要介護の退院患者数及び
総退院患者のうち要介護度3以上の割合
(西和医療圏)



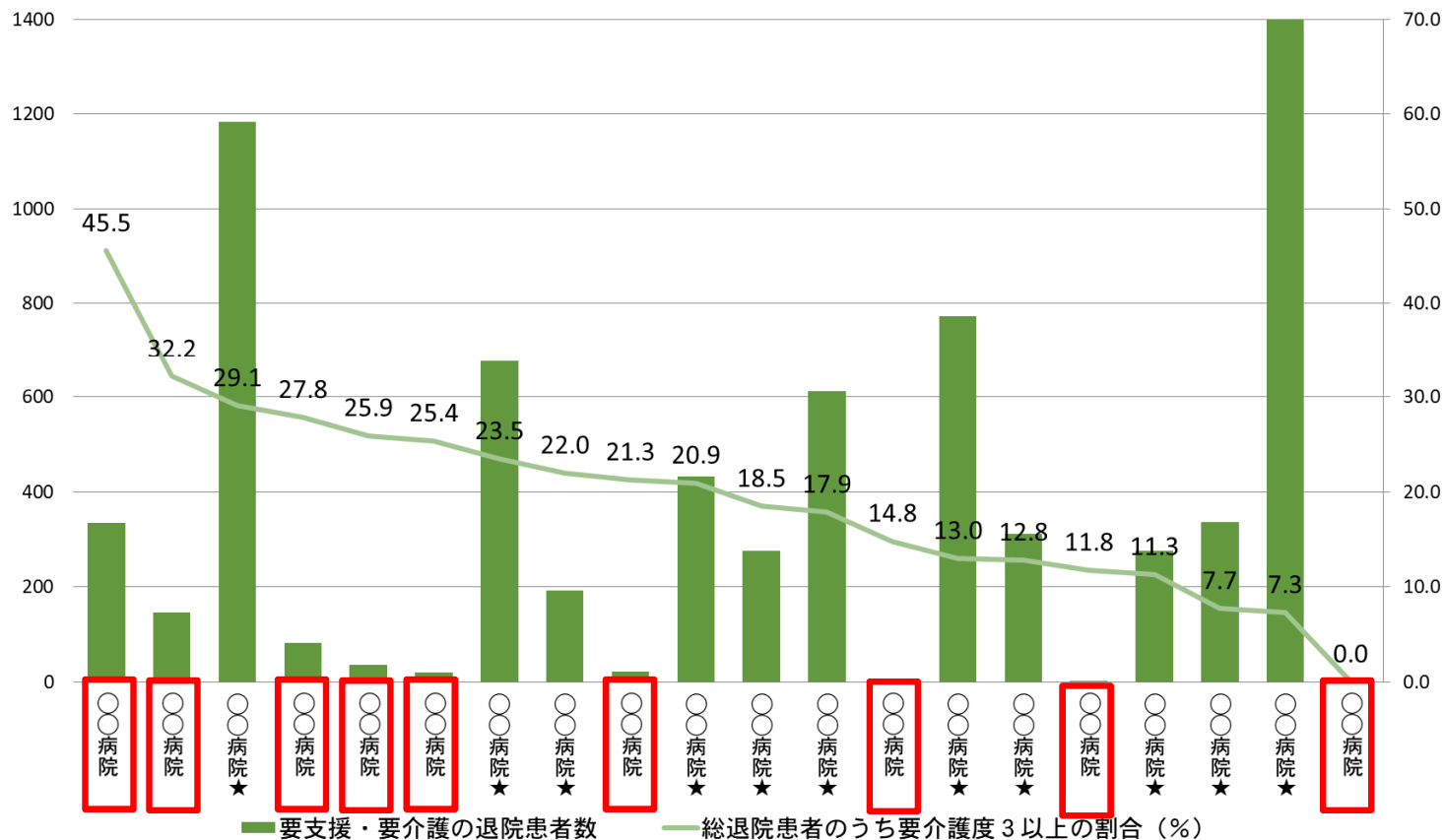
※ 病院名の★は高度急性期、重症急性期病院を示す

○…軽症急性期、回復期、慢性期を担う病院を示す

奈良県市町村国保と後期高齢者医療制度の被保険者データ
 ・医療圏内の病院における退院患者の状況
 ・平成29年4月～平成30年3月診療分データ
 【留意事項】
 ・国保、後期データに限られるため、65歳未満の人口カバー率が低い。

[中和医療圏] 要支援・要介護の退院患者数 総退院患者のうち要介護度3以上の割合

要支援・要介護の退院患者数及び
総退院患者のうち要介護度3以上の割合
(中和医療圏)



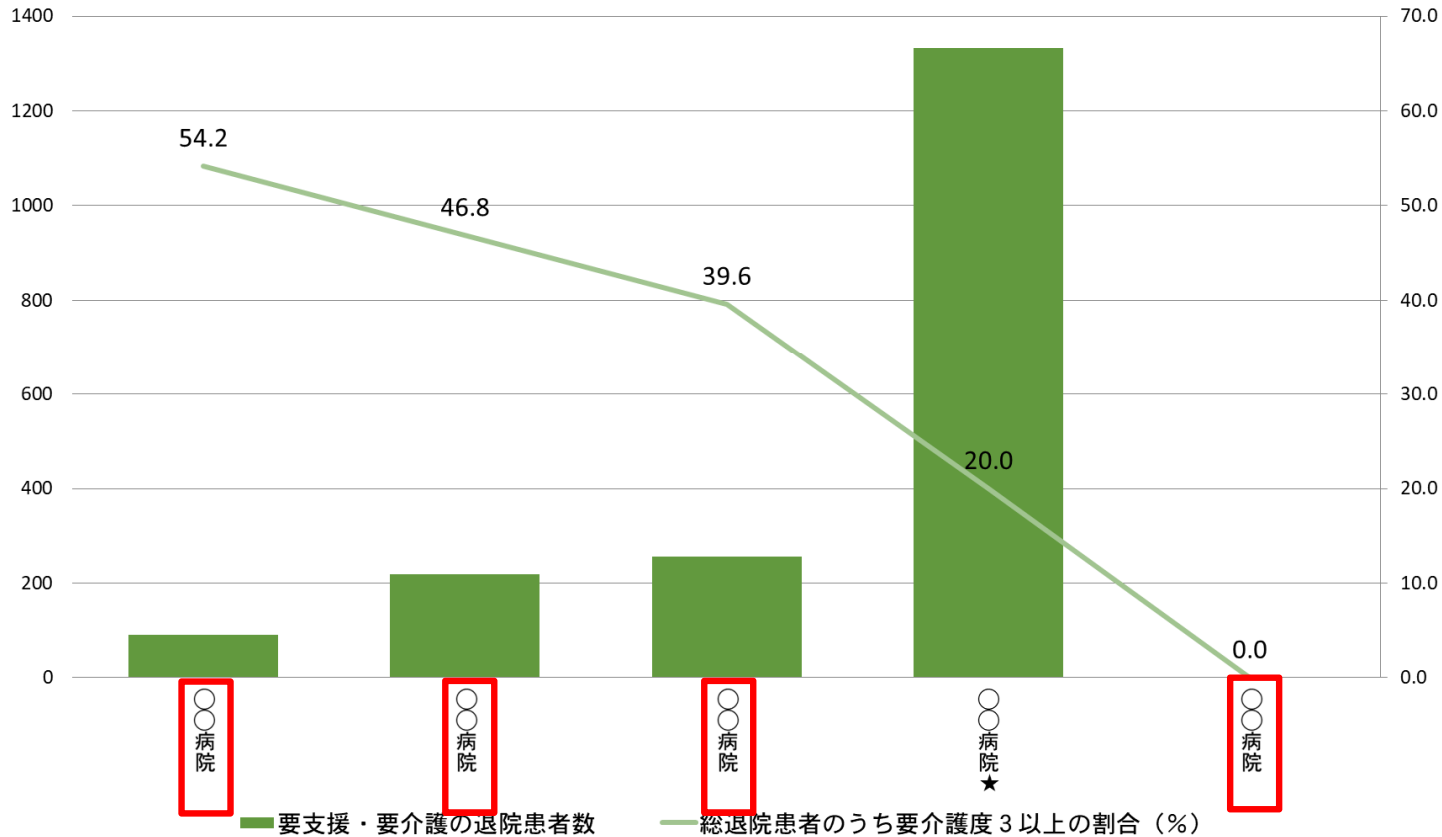
※ 病院名の★は高度急性期、重症急性期病院を示す

□ ……軽症急性期、回復期、慢性期を担う病院を示す

奈良県市町村国保と後期高齢者医療制度の被保険者データ
医療圏内の病院における退院患者の状況
平成29年4月～平成30年3月診療分データ
【留意事項】
国保、後期データに限られるため、65歳未満の人口カバー率が低い。

[南和医療圏] 要支援・要介護の退院患者数 総退院患者のうち要介護度3以上の割合

要支援・要介護の退院患者数及び
総退院患者のうち要介護度3以上の割合
(南和医療圏)



※ 病院名の★は高度急性期、重症急性期病院を示す

□ ……軽症急性期、回復期、慢性期を担う病院を示す

奈良県市町村国保と後期高齢者医療制度の被保険者データ
医療圏内の病院における退院患者の状況
平成29年4月～平成30年3月診療分データ
【留意事項】
国保、後期データに限られるため、65歳未満の人口カバー率が低い。

入退院支援への取り組み状況

診療報酬「入退院支援加算1」の基準

退院支援の
担当者が
病棟に来てくれる

※2病棟に1名の担当者がいて、
その名前が病棟に掲示されている

退院・転院先のことを
退院支援の担当者が
よく知っている

※20か所以上の事業者と
何度も顔を合わせている



入院したらすぐに、
介護や生活の状況を
確認して、
対策を考えてくれる

※3日以内に確認、
7日以内にカンファレンス

退院までに
ケアマネジャーさんが
病棟に来てくれる

「入退院支援加算」を届出している病院

医療圏	病院数	入退院支援加算を届出している病院数		
		入退支1 %	入退支2 %	計 %
全医療圏	78	21 26.9%	19 24.4%	40 51.3%
奈良	23	7 30.4%	4 17.4%	11 47.8%
東和	12	2 16.7%	6 50.0%	8 66.7%
西和	18	5 27.8%	3 16.7%	8 44.4%
中和	20	6 30.0%	4 20.0%	10 50.0%
南和	5	1 20.0%	2 40.0%	3 60.0%

番号	医療圏	病院名	入退支1	入退支2
1	奈良	沢井病院	○	
2	奈良	吉田病院	○	←
3	奈良	奈良春日病院	○新	
4	奈良	高の原中央病院		○
5	奈良	西の京病院	○	←
6	奈良	済生会奈良病院	○	
7	奈良	おかたに病院	○	
8	奈良	市立奈良病院		○
9	奈良	西奈良中央病院	○	
10	奈良	奈良県総合医療センター		→ ○
11	奈良	国立病院機構奈良医療センター		○

番号	医療圏	病院名	入退支1	入退支2
12	東和	済生会中和病院	○	
13	東和	山の辺病院		○
14	東和	国保中央病院		○新
15	東和	奈良県総合リハビリセンター		○
16	東和	天理よろづ相談所病院		○
17	東和	天理よろづ相談所病院白川分院		○
18	東和	辻村病院		○新
19	東和	宇陀市立病院	○	←
20	西和	田北病院		○
21	西和	JCHO大和郡山病院	○	←
22	西和	阪奈中央病院		○新
23	西和	近畿大学医学部奈良病院	○	
24	西和	白庭病院	○新	
25	西和	生駒市立病院	○	←
26	西和	奈良県西和医療センター	○	
27	西和	服部記念病院		○
28	中和	中井記念病院		○
29	中和	大和高田市立病院	○	
30	中和	土庫病院	○	
31	中和	吉本整形外科外科病院		○
32	中和	平成記念病院	○	
33	中和	平尾病院		○
34	中和	済生会御所病院	○	
35	中和	秋津鴻池病院	○	
36	中和	香芝生喜病院		○新
37	中和	奈良県立医科大学附属病院	○	
38	南和	五條病院		○新
39	南和	南奈良総合医療センター	○	
40	南和	吉野病院		○

* 「○新」...前回(平成29年12月)以降、新たに届出

「←」又は「→」...届出を変更

平成31年1月 地域医療連携課調べ。