



障害者手帳をお持ちの人と介助者、65歳以上の人、外国人観光客などは入館無料になる場合がありますので、HP等で確認、または各施設へお問い合わせください。各施設の入館は閉館30分前まで。料金の()は、20人以上の団体料金。
各施設の休館日が祝日または休日にあたるときは開館し、その次の平日が休館日となります。

万葉文化館

所 明日香村飛鳥10

☎0744-54-1850 FAX0744-54-1852 時 10時～17時30分
休 月曜・12/28(土)～1/4(土)・1/28(火)～31(金)
🌐www.manyo.jp/

開催中

1/26(日)

〈特別展〉**全国一の宮展**
～西田眞人が描く一の宮の世界～

一般 800(640)円
大・高生 500(400)円
中・小生 300(240)円

●美術講座「絵画と景観」

1/11(土)13時30分～14時30分

■万葉古代学講座

各14時～ 申込不要・先着150人・**無料**

・1/25(土)

「天武天皇はなぜ富本銭を作ったか？」

—飛鳥池工房遺跡×日本書紀×万葉集—

・2/1(土)『万葉集』の恋歌の世界—万葉びとの歌の技—

■ほっこり足湯 十津川温泉郷直送の温泉での足湯体験

1/12(日)11時～ 申込不要・**無料**

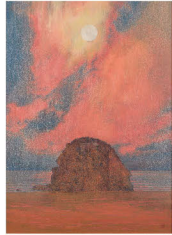
同時開催「昔のあそびを体験しよう!」・「万文講談」

■万葉癒やし空間29 ～万文コンサート～

1/26(日)14時～ 申込不要・先着250人・**無料**

■日本書紀をよむ 1/8(水)14時～15時30分

申込不要・先着150人・300円



西田眞人
《稻佐の浜》2018年
敬愛まちづくり財団蔵

県立美術館 (改修のため1/24まで休館中)

所 奈良市登大路町10-6

☎0742-23-3968[テレホンサービス0742-23-1700]
FAX0742-22-7032 休 月曜 時 9時～17時
🌐www.pref.nara.jp/11842.htm

1/25(土)
▼
3/15(日)

〈特別展〉
生誕90年 田中一光
未来を照らすデザイン

本県出身で日本のデザインを世界に向けて発信し続けたグラフィックデザイナー・田中一光。彼の作品に込められた日本の美を展覧します。

一般800(600)円
大・高生600(400)円
中・小生400(200)円

●特別対談

「田中一光デザイン室の日々」3/1(日)14時～ **要観覧券**

[講師]太田徹也さん(デザイナー・元田中一光デザイン室勤務)

[聞き手]当館学芸員

●ワークショップ「漆で作るモダンデザイン」

2/23(祝)14時～ **要観覧券**

[講師]小西寧子さん(漆芸家)

●美術講座「田中一光の造形感覚 日本の美をデザインする」

2/16(日)14時～ [講師]当館学芸員 **要観覧券**



Nihon Buyo
1981年 当館蔵
©Ikko Tanaka 1981/
Licensed by DNPpartcom

県有地を売却します

〔売却物件(一般競争入札)〕

- ① 奈良市三条松町(旧奈良三条教職員住宅)
 - ② 橿原市白檀町4丁目(旧医大独身寮住宅)
 - ③ 田原本町三笠(旧田原本待機宿舎)
- 申 1/24までに申込用紙を左記へ提出し入札に参加。申込用紙は1/9から左記または県中南和県税事務所・県自動車税事務所まで配布。売却物件ごとに入札日が異なるため注意してください。

〔入札日〕①2月19日(水)

②2月20日(木)

③2月21日(金)

問 県管財課

☎07422278406

🌐www.pref.nara.jp/1832.htm

ハローワークのサービスが充実します!

時 1月6日(月)～

利便性向上のため、ハローワークインターネットサービスをリニューアルします。スマートフォンやタブレットでも閲覧できるほか、「マイページ」も開設でき、お気に入り求人や求人検索条件の保存ができます。オンライン求人申込みやハローワークへの採否連絡のサービスも利用可能です。求人票も一新し、掲載情報量が増えるなど、希望する企業情報などをもっと深く知ることができるようになります。

問 奈良労働局

☎0742320208



奈良県退職予定職員 人材バンク

奈良県職員の専門知識や経験を活用したいと考えている民間企業などに皆さんに、登録している県退職予定職員に関する人材情報を提供します。県にはさまざまな分野の専門知識や経験を有する人材がいますので、ぜひ人材バンクをご活用ください。

【情報提供期間】

1月10日(金)～6月30日(火)

【閲覧内容】

令和2年3月末に県を退職する予定の職員の人材情報を登録した「人材情報閲覧簿」

問 県人事課

☎0742278349

🌐www.pref.nara.jp/1627.htm

奈良県の推計人口(令和元年11月1日現在)

総数1,331,014人
(対前月-316人)

男性: 626,880人

女性: 704,134人

県民お役立ち情報コーナーには各種パンフレットなどを配置しています。

- 県庁屋上ギャラリー(奈良市)
- 市町村会館(橿原市)
- 県立図書情報館(奈良市)★
- 橿原総合庁舎(橿原市)★
- 県産業会館(大和高田市)★
- 吉野町中央公民館(吉野町)★

★印のある場所および県庁舎屋上階には、専用紙で県政に関してのご意見・ご提案をお寄せいただく「県政ポスト」も配置しています。

問合せにFAX番号の記載がない場合は県広報広聴課 ☎0742-22-6904で取り次ぎます。



橿原文化会館

所 橿原市北八木町3-65-5

☎0744-23-2771 FAX0744-25-6801 時9時～17時
休 木曜・12/28(土)～1/4(土) ㊚kashibun.jp

1/18(土) 新春かしぶん狂言2020

室町時代に成立し庶民の中で育まれてきた「狂言」。今回は、数ある狂言曲目の中から2曲をお届けするとともに、狂言の魅力や狂言師 茂山千三郎が楽しくわかりやすく解説します。

14時開演(13時30分開場)大ホール
[出演]大蔵流狂言 茂山千五郎家 狂言の会
茂山千三郎 茂山宗彦 茂山逸平 ほか

[曲目]「二人袴」「佐渡狐」
一般 3,000円 友の会 2,500円
高校生以下 1,500円
障害者・介助者 1,500円

[チケット]
橿原文化会館・ローソンチケットで発売中
※友の会は橿原文化会館でのみ取り扱い。
※未就学児は入場できません。



県立図書館

所 奈良市大安寺西1-1000

☎0742-34-2111 FAX0742-34-2777 時9時～20時
休 月曜・12/28(土)～1/4(土)・31(金)
㊚www.library.pref.nara.jp/

■公文書館資料展示「高度経済成長期の奈良—昭和の東京オリンピック・大阪万博の時代を知る—」

昭和30～40年代の県内の写真のほか、当館が所蔵する公文書等の歴史資料や解説パネルから当時の奈良のようすを紹介します。

1/5(日)～2/16(日)9時～20時 申込不要・無料

■春待ちマルシェ 1/11(土)・12(日)・13(祝)

10時～16時 申込不要・無料
県内のおいしいお店、ハンドメイド作家が集まるクラフトマルシェを開催。日替わりでミニライブもあります。

■館長公開講座「図書館劇場XIV」第5幕

1/26(日)13時～(12時開場) 要申込・500円

[講師]千田稔館長、都築由美さん(朗読)、
保山耕一さん(映像作家)
岡林孝作さん(県立橿原考古学研究所調査部長)

民俗博物館

所 大和郡山市矢田町545

☎0743-53-3171 FAX0743-53-3173 時9時～17時
休 月曜・12/28(土)～1/4(土) ㊚www.pref.nara.jp/1508.htm
※高校生以下・65歳以上は入館無料

一般 200(150)円
大学生 150(100)円

■「冬のくらしとあたたまる道具」

開催中～2/2(日)

■冬季企画展「機」開催中～2/2(日)

■ワークショップ [会場]公園内古民家
・新春!お正月あそび&昔ばなし上映会
1/4(土)・5(日) ※1/4(土)はイベント会場のみ開園
・映像でみる冬のくらし&七輪でもち焼き体験
1/11(土)・12(日)

申込不要・随時(もちは数量限定・200円)
※本館は施設改修のため2/3(月)より休館します。



「冬のくらしとあたたまる道具」

文化会館

所 奈良市登大路町6-2

☎0742-23-8921 FAX0742-22-8003 時9時～17時
休 月曜・12/28(土)～1/4(土)
㊚www.pref.nara.jp/1717.htm

2/23(祝) 第3回 まほろばプロムナードコンサート

15時開演(開場14時)
第1部 新垣隆&鍵盤男子による
ピアノ協奏曲
第2部 新垣隆、鍵盤男子と
奈良フィルハーモニー管
弦楽団の共演



※演奏曲等の詳細はHPでご確認ください。
[チケット]HPや文化情報センター(当館内)などで発売中
S席 4,000円 A席 3,000円(当日各500円増)
次世代シート(25歳以下限定)500円
※未就学児は入場できません。

奈良春日野国際フォーラム

所 奈良市春日野町101

☎0742-27-2630 FAX0742-27-2634 時9時～17時
休 月曜・12/28(土)～1/4(土) ㊚www.i-ra-ka.jp/

1/11(土) 新春わかさ能

14時30分開演(14時開場)
観世流 大槻文藏(人間国宝)による
能「鉢木」、大蔵流 茂山千三郎による
狂言「附子」を演能します。

[チケット] ※全席指定
S席 4,000円 A席 3,500円
窓口や電話・オンラインチケットで
チケット販売中

●奈良春日野国際フォーラム ☎0742-27-2630
●オンラインチケット(上記HPから24時間予約・購入可)
※販売期限 オンラインチケット:1/8(水)17時まで

■能楽入門講座 13時～14時 要申込・無料
能楽師が能の動きを実演を交えて解説します。



鉢木

橿原考古学研究所附属博物館 (改修のため休館中)

☎0744-24-1185(日・月・祝を除く) FAX0744-24-1355
時9時～17時 ㊚www.kashikoken.jp/museum/top.html

■第3回 考古学写真甲子園「古墳のある風景」を撮ろう
各地の古墳をテーマに、自由に撮影した写真を募集し、優秀作品を表彰します。

[参加対象]学生(小・中・高・大、
通信教育、専門学校等含む)
[撮影対象]古墳
(日本国内に限る)
[応募締切]1/7(火)必着
[応募方法]
詳細はHPでご確認ください。



月に照らされた箸墓古墳と三輪山