

# 女性の再就職応援ジャーナル

# FIELD

vol.  
01

2020



座談会：「職場」は「母」以外のもうひとつの“フィールド”……………	2
職場紹介：あなたにあう“フィールド”を見つけよう！……………	6
奈良県の「働きたい女性」と「働いてほしい企業」の現状……………	8
私たちはあなたの活躍を応援しています！	
なら女性活躍推進倶楽部 登録企業・事業所一覧……………	9

# もうひとつの“フィールド”

奈良県の専業主婦率は全国1位です。  
周りを見回すと「自分も母親も専業主婦」という人は少なくないはず。  
でも、そんな奈良県も少しずつ変わってきています。  
子育て中に、正社員として再就職したり、また、パートから正社員を経て管理職になる女性も増えています。  
そんな彼女たちは、どんな企業で、また、どんな想いで働いているのでしょうか。  
県内で働く4人の女性にそれぞれの“フィールド”のことを聞いてみました。

住友生命保険相互会社奈良支社  
前田 佐知子 さん

社会福祉法人功有会  
野上 真依 さん

*Nogami Mai*

- 入職12年目
- 職歴等 20代 飲食店でアルバイトしながら音楽活動  
21歳 「人の役に立ちたい」と思いたち功有会入職  
パート職員としてデイサービス担当  
24歳 結婚  
25歳 介護福祉士資格取得、26歳の時正規職員に  
27歳 ケアマネジャー取得  
28歳 出産後育休1年取得  
現在は入居者の生活相談員 兼 ケアマネジャーとして勤務
- 子ども 1人(5歳)
- 趣味 三線の弾き語り

*Maeda Sachiko*

- 入社15年目
- 職歴等 20代 企業に就職(事務職)。その後結婚し専業主婦に  
29歳 長女3歳の時、住友生命奈良支社入社(一般職)  
40代 キャリアアップ制度で大阪本社に2年間勤務  
43歳 業務職へ職種変更  
現在は営業職員管理等を担うグループ主任
- 子ども 1人(18歳)
- 趣味 ピラティス、マラソン

——みなさんの「専業主婦時代」  
を教えてください

仁禮 専業主婦も楽しかったですよ。ただ、ニュースで世の中の状況はわかってても、自分は会社とつながっていないという思いがありました。仕事のいいところの一つは、例えば家庭で悩みがあっても、仕事中はそれを断ち切れて気にしないで済む。その逆もあるでしょう。両方あるほうが、バランスが取れるんじゃないかな。専業主婦の時はそのことしか考えないので、悩みがあるはずって考えて落ち込んでいましたね。夫は私が働くことにそれほど理解はなかったのですが、ある時「仕事をしただけから明るくなった」と言ってくれました。今から思えば暗かったのかも。

北添 家族のために家事をするのってうれしいんですけど、頻繁に「ありがとう」って感謝されることもなく、達成感はありません。働いている友人が私より充実しているように思えてキラキラして見えました。

前田 私の母が専業主婦で、自分も結婚したら仕事はやめるものと思っていました。子育ても充実していました。当時は、「家庭のことは自分がきちんとやらなければ」と思っていたの

# 「職場」は「母」以外の

市民生活協同組合ならコープ  
仁禮 雅子 さん

株式会社リビンググイワイ  
北添 頼里子 さん



## Kitazoe Yoriko

- 入社 8年目
- 職歴等 20代 アパレルショップ勤務  
結婚後専業主婦に  
26歳 子どもが1歳の時離婚し就職活動と職業訓練開始  
リビンググイワイ入社  
時間休制度などを会社に提案
- 30代 現在はショールームの受付業務と販売促進のリーダー
- 子ども 1人(10歳)
- 趣味 音楽ライブに行くこと、パン作り

## Nirei Masako

- 入職 21年目
- 職歴等 20代 栄養士として企業で働く  
結婚・出産を機に専業主婦に
- 30代 39歳 「トラックを運転してみたい」とならコープにパート入職
- 40代 47歳 パート8年経験後、正規職員に
- 50代 54歳 管理職(共済部 部長)に  
現在は執行役員として制度を作る側に
- 子ども 2人(成人)
- 趣味 スポーツクラブで汗を流すこと

働き始めるのに不安はなかったですか？

野上 私は福祉の仕事が未経験で不安でしたが、先輩方が親切に教えてくれました。今は「介護職員初任者研修」があり、私の職場ではヘルパーの資格取得のサポートも受けられますし、未経験の人も大丈夫ですよ。

北添 私は離職して5年間のブランクがあったので、職業訓練校でパソコンを学びました。また、保育所が決まらないと企業

で、家事や子育てに手が抜けないうというプレッシャーはありました。

野上 私は産休・育休期間のときだけが「専業主婦」でしたが、毎日赤ちゃんをかかえて、やらなければいけないことはいっぱいある。そして、家の中にずっと赤ちゃんと2人だけでいて、一日が終わるという繰り返し。職場や周囲は、今子育てに忙しいからと気を遣ってくれて、何のお誘いもないし…。誰かとしゃべりたい！と毎日感じていました。

仁禮 ああそれ、育休中のスタッフから同じことを聞きました。「忙しいけど暇やねん」って。何か寂しいんですね。

野上 そうなんです(笑)！

子どもを預けて働くことは、子どもにとってもいいことだった。(前田さん)

「母の私」と「職場の私」。いろんな自分が好き。(北添さん)



北添さん



前田さん

に採用されないことがあります。今は保育施設と契約している企業も多いですよ。うちもそうです。

——子育てしながらの仕事、大変ではないですか？

北添 入社した当初はやはり、子どもが急病になったらだれに預けた

らいいのかと心配していました。それがいざ病気になったら、上司が子どもの病気の時くらいは休めと

また、参観日に数時間だけ休みたいと社長にお願いしたら「時間休」制度ができました。最近私だけでなく、男性社員も子どもの病気や参観日

野上 病児保育をやっている保育園が近所にありますが、私の場合もほとんど休ませてもらっています。福祉関係は、システマ的に仕事を共有

仁禮 組織全体がそういう雰囲気だ

前田 私の場合は、ひと昔前なので子どもの病気で休むのはとても気が引けました。サポートしてくれる親が旅行でいない時に限って、子どもって病気になるんですよ。そんな時にでも、職場の上司やメンバーの理解があったからこそ、続けてこ

仁禮 そうそう、翌朝には「助かりました」って言うとか、周囲への配慮も大切ですね。

——家事はどうしていますか？

野上 子どもができて、我が家は家事のハードルを思いっきり下げました(笑)。掃除や洗濯は毎日しなくてもOK、朝使った食器は水に浸ければ出発してOKです。

北添 私もそっち派(笑)。平日は、汁物を大量につくって冷蔵庫に入れて

いるので、あとおかずを1品追加だけとか。そのかわり、休日は子どもとパン作りを楽しんだりしています。

前田 私は、抱えこむとしくくなるので、サービスや人の力を積極的に借りることにしています。例えば料理だと、自分で献立を考えて買い物もして、ではなくコープさんの調理材料のセットを、通勤電車の中でスマホで注文したりしています。

野上 私は、プリンターのインクとかちよっとした買い物に行く暇がないので、ネット注文をよく使います。翌日配送は助かりますね。

北添 ネットは確かに便利。私もお米や日用品で利用しています。

野上 食洗器や乾燥機も使う(笑)。どうしても自分の負担が減らせるか考えてます。家事代行にも興味があるんです。

前田 部屋が乱れていると、ちよっと後ろめたさが。サービスを活用して自分が気持ちよく仕事できるなら必要ですね。

仁禮 コープにも家事支援のサービスがありますが、利用することで親がイライラせずにすんで、親子の時間が増えるのがいいですね。

——みなさんキャリアアップもされていますが、不安はなかったですか？

前田 私は入社当時はキャリアアップなんて考えていなかったのですが、経験を積んで次第に成長し

全くの素人だったのに職場の人の支えで、国家資格も取れた。(野上さん)

職場は、“情熱をもらえる場”でも“吐き出す場”でもある。(仁禮さん)



仁禮さん



野上さん

たいと思うようになりました。会社の「キャリアアップ支援制度」で2年間他部署業務を経験しましたが、「この人のようにになりたい」と思える先輩ロールモデルにも出会え、自分のなりたい姿が具体的に見えま

した。仁禮 私はパートで入社後、トラックでの配送や、商品のお知らせ活動を経験し正規職員に登用されました。男性職員がほとんどの中での管理職、しかもパートからのスタートだったので、わからないことが多すぎて、結構大変な思いもしました。今はその経験を生かし、女性職員の声を制度に反映していています。野上 妊娠中にケアマネジャーの試験に挑戦し、合格しました。初めて

の出産を前に不安な中、仕事をしながらの試験勉強や、合格後の研修と大変でしたが、周りにも相談に乗ってもらえ、支えてもらえました。また、奨学金制度もあり、研修にかか

る費用はすべて職場が負担してくれます。

——みなさんにとって「職場」とはなんでしょ  
仁禮 今は職場がほとんど、生活の場”のようになっていて(笑)、もう同化してしまっている。でもそれが全然いやじゃないですね。仕事は努力や覚悟が必要で簡単なものではありません。ストレスもあるし、落ち込むこともある。それでも「働いてよかった」と思います。「職場」は「勉強して成長する場」でもあるし、「情熱をもらえる場」でも「吐き出す場」でもある。私の体の一部のようなものでしょうか。

野上 娘が2、3歳のいやいや期の頃は結構大変で、保育園に娘を送って職場の席につくと、ホッと「やっと仕事の時間や」っていう感じでした(笑)。だから職場は「自分の実力を出せる場」とリフレッシュできる場”でもありますね。それと、職場の人とのつながりの中で、情報をたくさんもらえる。それは子育てもふくめて、自分が生きていくうえで「武器」になるって思います。

前田 私は人に助けてもらうのが

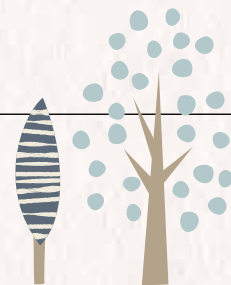
苦手でしたが、働くといろんな人に助けてもらわざるを得なくなりました。今から思うと、私にとってそれがよかったです。保育士さんから、家では見せない子どもの様子を聞いたり、相談したりするうちに、信頼関係ができる。そんな人がいることは子どもにとってもいいことでした。仕事は決してラクではないんですけど、人に支えられ、力をいただきたがらやってきました。仕事っていろいろなこと気づけるから、職場は「自分を成長させる場」ですね。

北添 うちの職場は、子どもを連れて来てもいいという社風で、学校帰りの子どもが宿題をして私の仕事が終わるのを待っていることも。それに資格取得や副業まで勧められたりと、私にとって職場は「応援してくれる場”です。働くのを躊躇している人は、自分が家族のことをすべて引き受けなければいけないと思いつぎすぎるのかも。私もそうでした。一回自分のことを一番考えてみてもいいのでは。「家庭」と「職場」両方あるのっていい。両方あることで家族に与えるものもより多くなっていく気がします。家で「ママ」って呼ばれる私も、職場で名前を呼ばれる私も、どっちも好き。いろんな自分がいて、私は楽しいです。

仁禮・前田・野上 「同感！」(笑)。  
——みなさん、ありがとうございました!

# 見つけよう!

女性のニーズや声に合わせて  
働き方や制度を工夫している職場を紹介します。



女性の声

子どもの学校の予定と  
両立できる  
働き方がしたい!

そんなあなたにオススメのフィールドはこちら!

## 富国生命保険相互会社 奈良支社

### 働きやすさのポイント

#### ● 子育て中の人働きやすい勤務体系

正社員勤務時間

9時30分～16時30分 (2019年4月より1時間短縮)

完全週休2日制 (土日祝休み)



奈良支社  
ならまち営業所 所長  
清川 千晶さん

### 企業からのメッセージ

生命保険の営業の仕事はノルマもあるし、休みも少なそうなどと思われるかもしれませんが、でも実際は、GWや夏休みは約10日、有給休暇は初年度で最大16日もらえます。半日単位でも取れるので、学校行事に使う人も多く好評です。私自身も2人の子どもを育てながら14年間勤務し、ならまち営業所の所長になりました。

休暇以外にもいろいろな制度がありますが毎年見直しを繰り返し、時代の変化に合わせて仕事と子育ての両立が可能となるよう働く環境を整えています。

会社概要: 富国生命保険相互会社 奈良支社

<https://www.fukoku-life.co.jp>

奈良支社: 奈良市角振町6-1 奈良フコク生命ビル3F

大正12年創業のフコク生命は、全国に62支社、464もの営業所を構える生命保険会社。奈良支社には、奈良営業所、南都営業所、ならまち営業所、生駒営業所、大和郡山営業所、橿原営業所の6つの営業所がある。奈良支社のお客さまアドバイザー(営業職)の数は130人で、全員が女性。



### Q. 富国生命ってどんな職場ですか?

奈良支社の女性は子育て中に再就職した人がほとんどなので、社員同士で悩みや情報、経験を共有できるのがよい所です。子どもが肺炎で入院し、私も体調を崩してしまった時に仕事が思うようにできず落ち込んでいると、65歳の先輩に、「今はできる分だけでいいよ。子供が大きくなった時に全力で仕事をしたらいい」と言ってもらえて救われました。

### Q. どのようなスケジュールで1日を過ごしているのですか?

出社時間が遅いので、夕ご飯の下準備や家事をこなしてから出社します。さらに退社時間が早いので、保育所に行き、学童保育後の子どもと合流してスーパーで買い物をしてから帰宅することが多いです。

2019年4月より現在の勤務時間となりましたが、お客さまへの訪問を効率よくできるように工夫するなど、時間を大切に使えるようになりました。



### 働く女性紹介



ならまち営業所 宮崎 未来さん

#### 略歴

30歳:自動車ディーラーで派遣社員として働いていた時に妊娠し、産休制度がないため泣く泣く退職

31歳:貯蓄が無くなる不安を感じ、富国生命に正社員として入社。その後第2子を出産

36歳:育成マネージャーに昇格、現在に至る子ども 7歳と4歳

# あなたにあう“フィールド”を



## 女性の声

仕事をやめてから  
ブランクがあるけど、  
新しいチャレンジも  
キャリアアップもしたい！

そんなあなたにオススメのフィールドはこちら！

## 株式会社ファーマシー木のうた

### 働きやすさのポイント

- 入社後、ひとりひとりにあわせた研修制度  
初任者から3段階の研修制度あり
- 研修終了後、正社員への登用も  
パートナー社員（パートタイマー）からの希望に応じて面談を実施
- さらにキャリアアップを目指すには「木のうた大学」  
商品知識だけでなく、作り手の想いも学ぶ「木のうた大学」を毎月開催



商品部 マネージャー  
前田 智洋さん

### 企業からのメッセージ

キャリアアップを目指す人は「木のうた大学」に積極的に参加しています。自然食などみんなが興味のあるテーマになると、授業が面白いので受講者が増えるんです。研修の受講は自主性に任せていますが、パートナー社員から正社員を経て店長になった人もいます。

資格取得の勉強をしやすい環境を整えるため、シフト調整の相談も積極的に受けています。実際に登録販売者などの資格を取った方もたくさんいます。

### 会社概要:株式会社ファーマシー木のうた

<https://kinouta.co.jp/>  
本社:奈良市三条町472番地

処方箋調剤や医薬品を軸に、健康食品、ベビー用品、介護用品、生活必需品など、健康な身体を目指した商品やサービスを提供している。奈良市、大和郡山市、天理市、橿原市、桜井市、斑鳩町、広陵町で、ドラッグストア8店舗、薬局7店舗を展開。従業員はパートナー社員（パートタイマー）を合わせて113人、そのうち女性は96人と8割を超える。

## 働く女性紹介



法隆寺店 浅川 利恵さん

### 略歴

32歳:資格のある介護職として介護施設に勤務後、家族の介護のため退職  
33歳:再就職活動で2社面接後、ファーマシー木のうた入社

### Q.入社したきっかけは？

採用の面接官は社長と店長の二人でした。家族の介護をしなければならず、一日数時間しか働けない自分の状況を全て打ち明けると、「今はフル出勤が難しくても、状況に応じた働き方をしてくれればいいから。みんなでフォローしあっていきましょう」と言われ、目の前がぱあっと開ける感じがして、入社を決意しました。

### Q.「木のうた」ってどんな職場ですか？

社長と直接話せて意見が通りやすいのが中小企業である「木のうた」の良い所だと思います。「スタッフもお客様のひとり。個人との関係性を長く大切に、会社も社員もお互いに成長していきたい」という企業理念があるので永年勤続者が多いです。

### Q.今後の目標を教えてください

研修制度を活用しながら登録販売者の資格取得を目指しています！



# 奈良県の「働きたい女性」と「働いてほしい企業」の現状

## 奈良県の女性の就業率は全国最下位

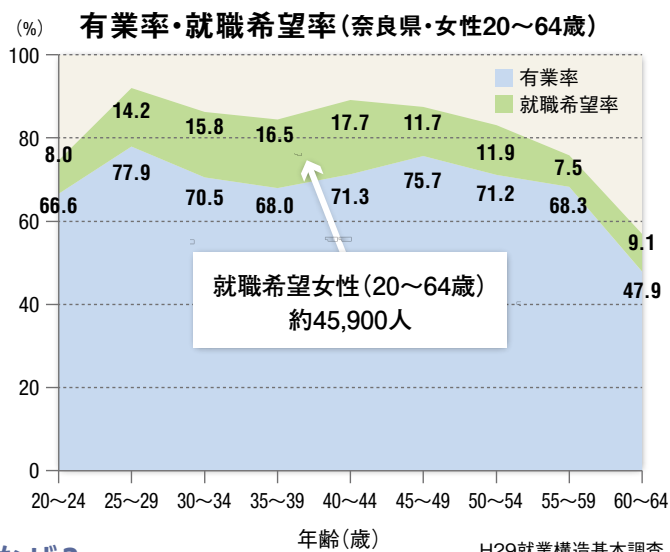
奈良県の女性の就業率は62.8%<sup>※1</sup>で、全国で最も低い状況です。

## 奈良県の女性は働きたくないのでしょうか？

就業率は低いものの、5年間の伸びは全国一(+6.3ポイント)<sup>※1</sup>で、第1子出産後も仕事を継続する割合が5年前の4割から5割に増加しました。<sup>※2</sup>そして、仕事をしていない女性のうち約6割は働きたいと思っている<sup>※2</sup>こともわかりました。

※1: H27国勢調査(20歳～64歳女性)

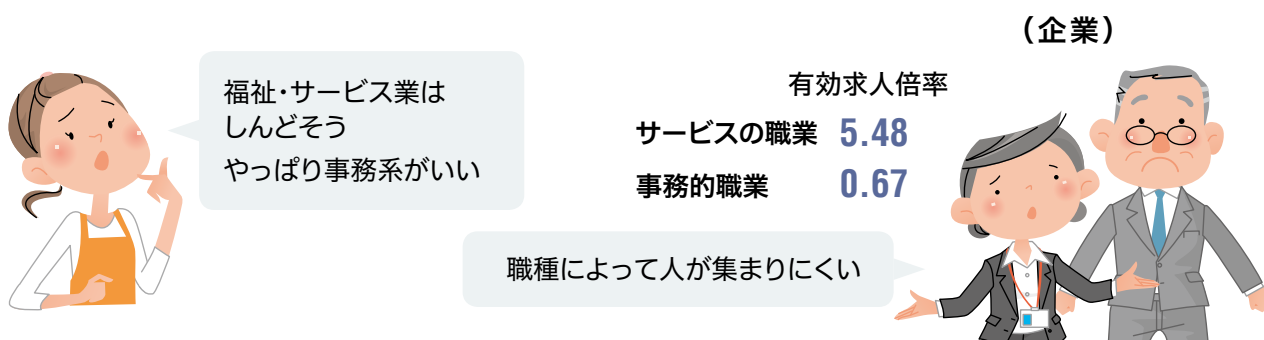
※2: H30奈良県結婚・子育て実態調査



## 働きたい人がいる一方で、企業は人手不足。なぜ？

奈良県の有効求人倍率は1.58<sup>※3</sup>、中でもサービス業では5.48と、求人はあるのに、企業の人手不足は深刻です。このように女性の思いと企業の求人にミスマッチがあることが、就労に結び付かない原因のひとつであると考えられます。

※3: パート・令和元年11月



## 女性も男性も活躍できるよう、企業では働き方や制度の工夫が進んでいます！

「しんどそう」というイメージを持たれがちな介護の現場。しかし実際は、力のいる作業のほとんどは機械化が進み、家庭の事情に配慮することがお互いさまという風土もあり、男女問わず活躍できるフィールドがあります。

介護の業界だけでなく、家庭の時間を大切にしながら働きたい、仕事のブランクが長かったので不安がある、といった女性のニーズや声に応え、働きやすい環境づくりを進めている企業が、奈良県にはたくさんあります。

## 県は企業とともにあなたの活躍を応援しています！

県では、県内の企業等に登録いただき、男女がともに働きがいを感じ、いきいきと働き続けることのできる職場づくりを進めるため、「なら女性活躍推進倶楽部」を設立し、企業や関係団体とともに取組を進めています。(R2年1月現在、登録企業114社・577事業所)



今回ご登場いただいた企業をはじめ、

再就職を希望する女性を応援する企業をP9～11で紹介しています。

あなたも自分のライフスタイルに合った働き方ができる「フィールド」を見つけてみませんか？



私たちはあなたの活躍を応援しています！

# なら女性活躍推進倶楽部 登録企業・事業所一覧

「なら女性活躍推進倶楽部」の登録企業・事業所を業種別にご紹介します。企業では、男女ともに働きやすい職場づくりのため、国や県の認証を受けたり、独自の制度や取組を進めています。それらの認証制度や取組の一部をアイコンでご紹介します。

あなたのフィールド探しの参考にしましょう。

※業種別・所在地別五十音順に並べています。また、事業所が複数市町村に所在する場合は本社所在地を、本社が他府県の場合は県内事業所の所在地を記載しています。

アイコンの説明	
<b>えるぼし</b>	女性活躍推進法に基づき行動計画を策定した企業から、女性の活躍推進に関する取組の実施状況等が優良な企業を認定する制度（厚生労働省認証）
<b>くるみん</b>	次世代育成支援対策推進法に基づき行動計画を策定した企業から、「子育てサポート企業」を認定する制度（厚生労働省認証）
<b>フラナくるみん</b>	くるみん認定を受けた企業の中で、さらに高い水準の取組を行った企業を特別認定する制度
<b>社員シャイン</b>	県の実情に対応した地域雇用の推進・正規雇用の拡大など良質の雇用環境整備に取り組んでいる企業を認定する制度（奈良県認証）
<b>正社員登用</b>	パート等から正社員への登用制度がある
<b>時間休暇</b>	有給休暇を時間単位で取得できる
<b>保育施設</b>	社員の子どもが優先して入所できる保育施設がある。または契約している
<b>社内研修</b>	再就職者（パート含む）が受講できる社内研修制度がある
<b>資格取得応援</b>	国家資格等の資格取得を応援する制度がある



● 農業、林業		● 建設業	
<b>株式会社パンドラファームグループ</b> 五條市 [住 所] 五條市野原中4丁目5番27号 [従業員数] 106人(うち女性69人)	<b>大和ハウス工業株式会社奈良支店</b> 奈良市 [住 所] 奈良市西大寺国見町1丁目4-1-1 [従業員数] 16,275人 	<b>株式会社松田組</b> 奈良市 [住 所] 奈良市恋の窪1丁目10-14 [従業員数] 17人(うち女性3人) 	<b>森高建設株式会社</b> 奈良市 [住 所] 奈良市柏木町383 [従業員数] 48人(うち女性5人) 
<b>日進電工株式会社</b> 大和郡山市 [住 所] 大和郡山市小泉町2428-1 [従業員数] 25人(うち女性7人) 	<b>株式会社和田エンジニアリング</b> 橿原市 [住 所] 橿原市飯高町215-1 [従業員数] 16人(うち女性4人)	<b>株式会社ECO-ART</b> 橿原市ほか [住 所] 橿原市葛本町342-1 [従業員数] 26人(うち女性8人)	<b>株式会社創造工舎</b> 橿原市ほか [住 所] 橿原市今井町4丁目11番17号 [従業員数] 28人(うち女性13人) 
<b>山口建設株式会社</b> 桜井市 [住 所] 桜井市芝1012-1 [従業員数] 30人(うち女性4人) 	<b>有限会社一吾</b> 五條市 [住 所] 五條市西吉野町永谷215番地 [従業員数] 5人(うち女性1人) 	<b>株式会社五伸</b> 五條市 [住 所] 五條市野原東5-3-25 [従業員数] 18人(うち女性2人) 	<b>たけや興業株式会社</b> 五條市 [住 所] 五條市野原西1丁目3番30号 [従業員数] 9人(うち女性3人) 
● 製造業			
<b>株式会社ニシヨシ</b> 五條市 [住 所] 五條市西吉野町宗川野52番地 [従業員数] 7人(うち女性1人) 	<b>株式会社福嶋組</b> 五條市 [住 所] 五條市野原西1丁目3番30号 [従業員数] 9人(うち女性2人) 	<b>矢羽田建設株式会社</b> 葛城市 [住 所] 葛城市八川188番地3 [従業員数] 10人(うち女性3人) 	<b>大浦貴金属工業株式会社</b> 奈良市 [住 所] 奈良市西ノ京町284番地 [従業員数] 38人(うち女性9人) 
<b>大塚製薬株式会社大阪支店奈良出張所</b> 奈良市 [住 所] 奈良市大宮町1-1-15 ニッセイ奈良駅前ビル2F [従業員数] 17人(うち女性3人) 	<b>株式会社M.T.C</b> 大和高田市 [住 所] 大和高田市大字大谷126番地2 [従業員数] 34人(うち女性8人) 	<b>西垣靴下株式会社</b> 大和高田市 [住 所] 大和高田市大字大谷61 [従業員数] 40人(うち女性24人) 	<b>クオリカプス株式会社</b> 大和郡山市 [住 所] 大和郡山市池沢町321番地の5 [従業員数] 408人(うち女性87人) 
<b>東邦化成株式会社</b> 大和郡山市 [住 所] 大和郡山市今国府町6-2 [従業員数] 265人(うち女性70人) 	<b>株式会社サンエー化研奈良工場</b> 天理市 [住 所] 天理市三味田町15 [従業員数] 652人(うち女性112人)	<b>山本松産業株式会社</b> 天理市 [住 所] 天理市柳本町889-1 [従業員数] 10人(うち女性6人) 	<b>佐藤薬品工業株式会社</b> 橿原市 [住 所] 橿原市観音寺町9番地の2 [従業員数] 569人(うち女性244人) 
<b>奈良精工株式会社</b> 桜井市 [住 所] 桜井市小夫3681番地 [従業員数] 46人(うち女性14人) 	<b>株式会社柿の葉すし本舗たなか</b> 五條市ほか [住 所] 五條市住川町1490番地 [従業員数] 91人(うち女性53人) 	<b>株式会社井上天極堂</b> 御所市ほか [住 所] 御所市戸毛107 [従業員数] 142人(うち女性105人) 	<b>梅乃宿酒造株式会社</b> 葛城市 [住 所] 葛城市東室27 [従業員数] 86人(うち女性38人) 
● 電気・ガス・熱供給・水道業			
<b>株式会社岸本製作所</b> 広陵町ほか [住 所] 北葛城郡広陵町安部135番地 [従業員数] 109人(うち女性38人) 	<b>三笠産業株式会社</b> 広陵町ほか [住 所] 北葛城郡広陵町寺戸27番地 [従業員数] 534人(うち女性178人)	<b>大阪ガス株式会社 奈良事業所</b> 奈良市 [住 所] 奈良市学園北2-4-1 [従業員数] 5,392人(うち女性828人) 	<b>関西電力株式会社奈良支社</b> 奈良市 [住 所] 奈良市大森町48番地 [従業員数] 18,884人 

● 運輸業、郵便業

**奈良交通株式会社** 奈良市ほか  
 [住 所] 奈良市大宮町1丁目1番25号  
 [従業員数] 1,724人(うち女性146人)  
 < シ 資

**株式会社ハンナ** 奈良市ほか  
 [住 所] 奈良市北永井町372番地  
 [従業員数] 111人(うち女性16人)  
 正 社 資

● 卸売業、小売業

**株式会社近鉄百貨店 奈良店** 奈良市  
 [住 所] 奈良市西大寺東町2-4-1  
 [従業員数] 1,796人(うち女性845人)  
 え 正 保 社 資

**株式会社砂糖傳増尾商店** 奈良市  
 [住 所] 奈良市元興寺町10番地  
 [従業員数] 17人(うち女性13人)  
 正 時

**株式会社ナカガワ** 大和高田市ほか  
 [住 所] 大和高田市東中2-12-25  
 [従業員数] 156人(うち女性49人)  
 シ 正 時 資

**株式会社近鉄百貨店 橿原店** 橿原市  
 [住 所] 橿原市北八木町3-65-11  
 [従業員数] 1,796人(うち女性845人)  
 え 正 社 資

**村島硝子商事株式会社** 橿原市  
 [住 所] 橿原市曲川町7丁目2番34号  
 [従業員数] 31人(うち女性9人)  
 正 社 資

**株式会社マル勝高田商店** 桜井市  
 [住 所] 桜井市芝374-1  
 [従業員数] 80人(うち女性39人)  
 正 社 資

● 金融業、保険業

**全労済奈良推進本部** 奈良市  
 [住 所] 奈良市西木辻町200-47  
 [従業員数] 25人(うち女性12人)  
 シ

**損害保険ジャパン日本興亜株式会社** 奈良市  
 [住 所] 奈良市大宮町6-2-8  
 [従業員数] 26,108人(うち女性15,954人)  
 え < 正 保 社 資

**SOMPOひまわり生命保険株式会社** 奈良市  
 [住 所] 奈良市大宮町4-281-1  
 新大宮センタービルディング2階  
 [従業員数] 2,683人(うち女性1,425人)  
 <

**第一生命保険株式会社奈良支社** 奈良市  
 [住 所] 奈良市角振町18  
 奈良第一生命ビル2階  
 [従業員数] 57,266人  
 フ < 正 資

**株式会社南都銀行** 奈良市ほか  
 [住 所] 奈良市橋本町16番地  
 [従業員数] 2,551人(うち女性1,006人)  
 フ < 正 保 社 資

**日本生命保険相互会社 奈良支社** 奈良市ほか  
 [住 所] 奈良市大宮町1-1-15  
 ニッセイ奈良駅前ビル5F  
 [従業員数] 71,871人(うち女性64,624人)  
 <

**富国生命保険相互会社 奈良支社** 奈良市ほか  
 [住 所] 奈良市角振町6-1  
 奈良フコク生命ビル3階  
 [従業員数] 13,532人(うち女性11,378人)  
 < 時 保 社 資

**大和信用金庫** 桜井市ほか  
 [住 所] 桜井市大字桜井281番地の11  
 [従業員数] 432人(うち女性207人)  
 シ

● 学術研究、専門・技術サービス業

**株式会社山見住宅** 王寺町ほか  
 [住 所] 北葛城郡王寺町王寺2-7-13  
 山見ビル  
 [従業員数] 220人(うち女性70人)  
 正 資

**福岡労務経営事務所** 奈良市  
 [住 所] 奈良市右京4-4-19  
 [従業員数] 5人(うち女性3人)  
 シ 正 時 資

**社会保険労務士法人アウルス** 香芝市  
 [住 所] 香芝市瓦口2250番地1  
 笑美緑ビル2F  
 [従業員数] 10人(うち女性6人)

**中井総合会計事務所** 斑鳩町  
 [住 所] 生駒郡斑鳩町興留5-15-25  
 [従業員数] 7人(うち女性6人)  
 シ

**社会福祉法人ならやま会** 奈良市  
 [住 所] 奈良市奈良阪町2532-3  
 [従業員数] 135人(うち女性80人)  
 フ < シ

**社会福祉法人南都栄寿会** 奈良市  
 [住 所] 奈良市六条西5丁目17-43  
 [従業員数] 101人(うち女性59人)  
 シ 正 社

**株式会社チャーム・ケア・コーポレーション** 奈良市ほか  
 [住 所] 大阪市北区中之島3丁目6番32号  
 ダイビル本館19階  
 [従業員数] 2,136人(うち女性1,553人)  
 < 正 資

**社会福祉法人ぷろぼの** 奈良市ほか  
 [住 所] 奈良市大宮町3丁目5-39  
 第3やまと建設ビル201号  
 [従業員数] 119人(うち女性56人)  
 正 時 資

**社会福祉法人 萌** 大和郡山市ほか  
 [住 所] 大和郡山市小泉町73-1  
 [従業員数] 194人(うち女性142人)  
 正 時 資

**有限会社あいネット** 天理市  
 [住 所] 天理市東井戸堂町372-1  
 [従業員数] 40人(うち女性32人)  
 シ 正 時

**医療法人健和会** 天理市ほか  
 [住 所] 天理市中之庄町470番地  
 [従業員数] 837人(うち女性578人)  
 正 保 社 資

**社会福祉法人大和清寿会** 天理市ほか  
 [住 所] 天理市中之庄町532番1  
 [従業員数] 327人(うち女性217人)  
 シ 正 保 社 資

**社会福祉法人祥水園** 五條市  
 [住 所] 五條市野原西3-3-41  
 [従業員数] 171人(うち女性111人)  
 シ 正 保 社 資

**社会福祉法人正和会** 五條市  
 [住 所] 五條市大沢町5-25  
 [従業員数] 425人(うち女性279人)  
 え フ < シ

**社会福祉法人明徳会** 御所市  
 [住 所] 御所市船路415番地  
 [従業員数] 105人(うち女性74人)  
 シ 正 社 資

**社会福祉法人宝山寺福祉事業団** 生駒市ほか  
 [住 所] 生駒市元町2丁目14番8号  
 [従業員数] 428人(うち女性332人)  
 シ

● その他サービス業

**社会福祉法人仁南会 国見苑・さうす国見** 御所市  
 [住 所] 御所市柏原1594-1  
 [従業員数] 179人(うち女性136人)  
 < シ 正 社 資

**株式会社Women's Future Center** 奈良市  
 [住 所] 奈良市三条本町3-9  
 アモールビル1階  
 [従業員数] 3人(うち女性2人)

**株式会社JITSUGYO** 奈良市  
 [住 所] 奈良市東九条町6-6  
 [従業員数] 26人(うち女性12人)  
 正 資

**大和リース株式会社奈良支店** 奈良市  
 [住 所] 奈良市宝来町954-1  
 [従業員数] 2,296人(うち女性531人)  
 < シ 時 資

**コマツ教習所株式会社** 天理市  
 [住 所] 神奈川県横浜市港北区  
 新横浜3丁目2-6  
 [従業員数] 144人(うち女性40人)  
 正 資

**株式会社CWS** 天理市ほか  
 [住 所] 天理市荒蒔町96-1  
 [従業員数] 750人(うち女性374人)  
 シ 正 資

**公立大学法人奈良県立医科大学** 橿原市  
 [住 所] 橿原市四条町840番地  
 [従業員数] 2,574人(うち女性1,622人)  
 正 時 保 社 資

**一般社団法人奈良県医師会** 橿原市  
 [住 所] 橿原市内膳町5-5-8  
 [従業員数] 12人(うち女性5人)

● 情報通信業

株式会社リビングイワイ 奈良市  
[住 所] 奈良市右京1丁目3の1  
[従業員数] 38人(うち女性19人)  
正保

アイ・ピー・ファイン株式会社 奈良市  
[住 所] 奈良市大宮町6-3-2  
カーニープレイス奈良2F  
[従業員数] 21人(うち女性9人)  
シ

富士通株式会社奈良支店 奈良市  
[住 所] 奈良市大宮町1丁目1-15  
[従業員数] 33,340人(うち女性5,711人)  
え ブ ク

株式会社ワイズスタッフ 生駒市  
[住 所] 生駒市東松ヶ丘2-1  
[従業員数] 7人(うち女性3人)  
シ 正 時

イオンリテール株式会社近畿カンパニー 奈良市ほか  
[住 所] 大阪市福島区海老江1-1-23  
[従業員数] 10,448人(うち女性6,686人)  
ク

市民生活協同組合ならコープ 奈良市ほか  
[住 所] 奈良市恋の窪一丁目2番2号  
[従業員数] 1,616人(うち女性984人)  
ク シ 正 資

株式会社奈良自動車学校 奈良市ほか  
[住 所] 奈良市元興寺町10番地  
[従業員数] 105人(うち女性19人)  
正 時

株式会社ファーマシー木のうた 奈良市ほか  
[住 所] 奈良市三条町472番地  
[従業員数] 113人(うち女性96人)  
シ 正 社

株式会社天平庵 桜井市ほか  
[住 所] 桜井市吉備576番地の1  
[従業員数] 120人(うち女性106人)  
正 社

株式会社近鉄百貨店 生駒店 生駒市  
[住 所] 生駒市谷田町1600  
[従業員数] 1,796人(うち女性845人)  
え 正 社 資

株式会社丸國林業 香芝市ほか  
[住 所] 香芝市別所5番地  
[従業員数] 58人(うち女性8人)

株式会社池田工業社 宇陀市  
[住 所] 宇陀市榛原萩原2460番地  
[従業員数] 31人(うち女性17人)  
ク シ 正 時

三井住友信託銀行株式会社 奈良西大寺支店 奈良市  
[住 所] 奈良市西大寺東町2-1-50  
[従業員数] 13,469人(うち女性7,513人)  
フ ク 保 社 資

住友生命保険相互会社 奈良支社 奈良市ほか  
[住 所] 奈良市油阪町出口1-14  
[従業員数] 42,848人(うち女性38,140人)  
フ ク

東京海上日動火災保険株式会社 奈良市ほか  
[住 所] 奈良市大宮町6-2-19  
[従業員数] 17,368人(うち女性8,436人)  
フ ク

奈良県信用保証協会 奈良市ほか  
[住 所] 奈良市法蓮町163-2  
[従業員数] 73人(うち女性27人)

● 不動産業、物品賃貸業

奈良中央信用金庫 田原本町ほか  
[住 所] 磯城郡田原本町132-10  
[従業員数] 310人(うち女性107人)  
シ 正 資

正木商事株式会社 奈良市ほか  
[住 所] 奈良市三条町551番地  
[従業員数] 33人(うち女性13人)  
正 社 資

株式会社レオパレス21 奈良市ほか  
[住 所] 東京都中野区本町2丁目54番11号  
[従業員数] 6,331人(うち女性1,936人)  
フ ク 時 資

イオンモール株式会社 イオンモール大和郡山 大和郡山市  
[住 所] 大和郡山市下三橋町741番地  
[従業員数] 19人(うち女性11人)  
え ク 正 時 資

● 生活関連サービス業、娯楽業

株式会社LINK'S HEART 桜井市ほか  
[住 所] 桜井市栗殿380番地  
[従業員数] 24人(うち女性21人)  
シ 正 時 保 社 資

● 教育、学習支援業

社会福祉法人郡山双葉会 やまこども園 大和郡山市  
[住 所] 大和郡山市筒井町145-1  
[従業員数] 31人(うち女性29人)  
正 社 資

● 医療、福祉

社会福祉法人晃宝会 奈良市  
[住 所] 奈良市茗荷町808番地1  
[従業員数] 173人(うち女性104人)  
正 資

社会福祉法人佐保会 奈良市  
[住 所] 奈良市二名2丁目2443-3  
[従業員数] 27人(うち女性24人)  
シ 時

社会医療法人平和会 奈良市ほか  
[住 所] 奈良市西大寺赤田町1丁目7番1号  
[従業員数] 634人(うち女性470人)  
ク シ 正 社 資

社会福祉法人青垣園 大和高田市  
[住 所] 大和高田市藤森86番地の2  
[従業員数] 103人(うち女性72人)  
シ

社会福祉法人太樹会 和里 大和高田市ほか  
[住 所] 大和高田市野口325番3  
[従業員数] 185人(うち女性134人)  
ク シ 正 時 社 資

社会福祉法人協同福祉会 大和郡山市ほか  
[住 所] 大和郡山市宮堂町160-7  
[従業員数] 1,072人(うち女性795人)  
ク シ 正 社 資

株式会社ライフエール 天理市ほか  
[住 所] 天理市中之庄町555番地  
[従業員数] 256人(うち女性191人)  
正 保 社 資

社会福祉法人うねび会 ばればれケアセンター白樫 橿原市  
[住 所] 橿原市北越智町322番地  
[従業員数] 93人(うち女性70人)  
シ 正 保 社 資

社会福祉法人徳眞会 たけのこ園 橿原市  
[住 所] 橿原市飯高町上西殿16番地  
[従業員数] 35人(うち女性23人)  
正 時 資

社会福祉法人清光会 桜井市ほか  
[住 所] 桜井市吉備542番地の2  
[従業員数] 210人(うち女性141人)  
正 社 資

社会福祉法人以和貴会 香芝市  
[住 所] 香芝市尼寺616番地  
[従業員数] 177人(うち女性110人)  
正 資

社会福祉法人室生会 宇陀市  
[住 所] 宇陀市室生下田口1216  
[従業員数] 103人(うち女性68人)  
ク シ 資

特定非営利活動法人 三郷サンサンハウス 三郷町  
[住 所] 生駒郡三郷町三室2-5-22  
[従業員数] 63人(うち女性54人)  
正 時 社 資

社会福祉法人 功有会 広陵町ほか  
[住 所] 北葛城郡広陵町三吉169  
[従業員数] 573人(うち女性476人)  
ク シ

奈良県民共済生活協同組合 奈良市  
[住 所] 奈良市大宮町1丁目7番14号  
[従業員数] 49人(うち女性39人)

株式会社ニチイ学館 奈良支店 奈良市  
[住 所] 奈良市林小路町8番1号  
ニッセイ奈良若草ビル4階  
[従業員数] 21,091人(うち女性16,720人)  
ク シ 正 保 社 資

株式会社マスオ総合事務管理センター 奈良市  
[住 所] 奈良市三条大路1丁目1-93  
[従業員数] 7人(うち女性4人)  
正 時

近畿ビルサービス株式会社奈良営業所 奈良市ほか  
[住 所] 奈良市四条大路二丁目2番11号  
[従業員数] 1,130人(うち女性445人)  
シ 資

株式会社イベント・トゥエンティ・ワン 香芝市  
[住 所] 香芝市藤山1-3-15  
[従業員数] 114人(うち女性41人)  
シ

## 再就職をめざす女性のための相談窓口

そのうちまた働きたいとは思っていても、「ブランクが長くてなかなか一歩が踏み出せない」「自分に合う仕事が見つからない」などとお悩みの方は、まずは相談窓口にご相談ください。相談員が再就職の準備段階からあなたをサポートします。

### ■ 奈良県子育て女性のための再就職相談窓口

【相談日時】 9:00～17:00 (12:00～13:00を除く)

月曜～土曜 (日祝・年末年始は休み)

【相談方法】 電話で予約後、面談

【電話番号】 まずはお電話ください

**0742-24-1150**

【住所】 奈良市西木辻町 93-6



準備段階から  
相談に乗ります！



県内には  
どんな求人があるのかな？

### ■ ハローワーク マザーズコーナー

【相談日時】 8:30～17:15 平日

(土曜・日曜・祝日・年末年始は休み)

【相談方法】 面談

【詳しくはお問い合わせください】

ハローワーク奈良マザーズコーナー

奈良市法蓮町 387 0742-36-1601 (45#)

ハローワーク大和高田マザーズコーナー

大和高田市池田 574-6 0745-52-5801 (44#)

ハローワーク桜井マザーズコーナー

桜井市外山 285-4-5 0744-45-0112



## なら女性活躍推進倶楽部 会員募集中！

企業・事業所の皆様、女性活躍推進と一緒に取り組みましょう！

### ■ 「なら女性活躍推進倶楽部」とは？ (H29年12月設立 会長:奈良県知事)

県内の企業に会員登録いただき、男性も女性も働きがいを感じ、生き生きと働き続けることができる職場づくりをめざし、関係団体とともに様々な取組を展開する奈良県の事業です。

企業・事業所のみならず、女性活躍推進と一緒に取り組みませんか？



### ■ 全て無料です！

会員手続きから事業まで、一切費用はかかりません。セミナーや交流会も無料でご参加いただけます。

### ■ 会員登録手続きは簡単です！

労働関連の法令の遵守等の要件を満たす、奈良県内にある企業・事業所のみならずはすべて会員登録いただけます。登録について、ご相談等ある場合は、下記発行先までご連絡ください。

【詳細はこちら】 <http://www.pref.nara.jp/49126.htm>

