

県内市町村の定員と給与の状況について

(令和2年4月1日現在)

(グラフ・図表編)

県内市町村の職員数の状況(R2.4.1現在)

市町村名	総職員数(各年とも4月1日時点)			前年との比較		5年前との比較		類似団体超過人数(参考H31)		市町村名
	R2年	H31年	H27年	増減数	増減率(%)	増減数	増減率(%)	超過人数	超過率(%)	
奈良市	2,762	2,722	2,786	40	1.47	▲24	▲0.86	153	6.2	奈良市
大和高田市	1,107	1,097	1,016	10	0.91	91	8.96	112	20.7	大和高田市
大和郡山市	588	574	555	14	2.44	33	5.95	▲33	▲6.4	大和郡山市
天理市	553	554	582	▲1	▲0.18	▲29	▲4.98	101	20.7	天理市
橿原市	898	911	905	▲13	▲1.43	▲7	▲0.77	127	15.2	橿原市
桜井市	472	479	474	▲7	▲1.46	▲2	▲0.42	63	14.3	桜井市
五條市	405	407	404	▲2	▲0.49	1	0.25	45	12.4	五條市
御所市	341	326	313	15	4.60	28	8.95	88	30.4	御所市
生駒市	813	824	821	▲11	▲1.33	▲8	▲0.97	▲45	▲6.1	生駒市
香芝市	574	579	549	▲5	▲0.86	25	4.55	21	4.1	香芝市
葛城市	347	316	302	31	9.81	45	14.90	▲46	▲16.4	葛城市
宇陀市	630	624	636	6	0.96	▲6	▲0.94	25	7.1	宇陀市
市計	9,490	9,413	9,343	77	0.82	147	1.57	611	7.8	市計
山添村	90	92	88	▲2	▲2.17	2	2.27	1	1.3	山添村
平群町	186	184	191	2	1.09	▲5	▲2.62	▲20	▲12.0	平群町
三郷町	169	169	167	0	0.00	2	1.20	▲9	▲6.0	三郷町
斑鳩町	193	191	195	2	1.05	▲2	▲1.03	▲47	▲28.8	斑鳩町
安堵町	117	121	102	▲4	▲3.31	15	14.71	7	6.4	安堵町
川西町	96	96	105	0	0.00	▲9	▲8.57	▲20	▲24.1	川西町
三宅町	104	109	115	▲5	▲4.59	▲11	▲9.57	20	19.4	三宅町
田原本町	263	264	265	▲1	▲0.38	▲2	▲0.75	43	18.5	田原本町
曾爾村	49	48	44	1	2.08	5	11.36	10	25.0	曾爾村
御杖村	52	54	53	▲2	▲3.70	▲1	▲1.89	13	28.3	御杖村
高取町	87	89	85	▲2	▲2.25	2	2.35	▲7	▲8.8	高取町
明日香村	89	89	85	0	0.00	4	4.71	20	24.4	明日香村
上牧町	218	204	198	14	6.86	20	10.10	23	12.6	上牧町
王寺町	171	169	156	2	1.18	15	9.62	▲3	▲1.9	王寺町
広陵町	252	244	216	8	3.28	36	16.67	4	1.8	広陵町
河合町	175	161	171	14	8.70	4	2.34	▲30	▲20.1	河合町
吉野町	140	145	221	▲5	▲3.45	▲81	▲36.65	20	15.3	吉野町
大淀町	190	196	359	▲6	▲3.06	▲169	▲47.08	▲6	▲3.5	大淀町
下市町	106	105	108	1	0.95	▲2	▲1.85	11	13.4	下市町
黒滝村	42	42	40	0	0.00	2	5.00	20	55.6	黒滝村
天川村	60	59	60	1	1.69	0	0.00	13	25.0	天川村
野迫川村	35	35	34	0	0.00	1	2.94	19	67.9	野迫川村
十津川村	132	138	124	▲6	▲4.35	8	6.45	13	11.1	十津川村
下北山村	40	44	43	▲4	▲9.09	▲3	▲6.98	14	35.9	下北山村
上北山村	46	46	44	0	0.00	2	4.55	30	75.0	上北山村
川上村	58	55	57	3	5.45	1	1.75	18	36.0	川上村
東吉野村	64	64	57	0	0.00	7	12.28	22	37.3	東吉野村
町村計	3,224	3,213	3,383	11	0.34	▲159	▲4.70	179	6.3	町村計
県内市町村計	12,714	12,626	12,726	88	0.70	▲12	▲0.09	790	7.4	県内市町村計
全地方公共団体計	2,762,020	2,740,653	2,738,337	21,367	0.78	23,683	0.86			全地方公共団体計
奈良県(参考)	16,525	15,098	15,612	1,427	9.45	913	5.85			奈良県(参考)

※人口5千人未満の小規模団体については、参考値として記載しています。

奈良県内市町村の総職員数の推移(※各年の4月1日現在の人数)

年度	2年度	31年度	30年度	29年度	28年度	27年度	26年度	25年度	24年度	23年度
総職員数	12,714	12,626	12,674	12,592	12,517	12,726	12,873	13,299	13,398	13,477
対前年増減	88	▲48	82	75	▲209	▲147	▲426	▲99	▲79	▲271
22年度	21年度	20年度	19年度	18年度	17年度	16年度	15年度	14年度	13年度	12年度
13,748	14,148	14,567	15,004	15,320	15,753	16,145	16,511	16,768	16,988	17,120
▲400	▲419	▲437	▲316	▲433	▲392	▲366	▲257	▲220	▲132	▲70
11年度	10年度	9年度	8年度							
17,190	17,208	17,324	17,415							
▲18	▲116	▲91	87							

令和2年度 部門別職員数の状況(R.2.4.1)

区分	普通会計											特別会計									合計(A)	前年合計(B)	増減数(A)-(B)
	一般行政部門										特別行政			公営企業									
団体名	議会	総務・企画	税務	民生	衛生	労働	農水	商工	土木	小計	教育	消防	小計	病院	水道	交通	下水道	その他	小計				
奈良市	18	328	79	572	411	4	22	42	226	1,702	442	390	832	5	138	0	21	64	228				
大和高田市	5	93	29	175	74	1	6	7	43	433	125	0	125	482	19	0	10	38	549				
大和郡山市	5	83	30	167	80	2	11	14	51	443	84	0	84	0	21	0	10	30	61				
天理市	6	116	28	134	38	0	13	7	49	391	94	0	94	0	25	0	13	30	68				
橿原市	7	166	40	197	123	2	9	22	85	651	176	0	176	0	25	0	13	33	71				
桜井市	4	75	26	135	85	0	13	11	37	386	49	0	49	0	13	0	9	15	37				
五條市	4	82	16	99	35	0	28	7	45	316	46	0	46	0	15	0	5	23	43				
御所市	6	73	18	83	47	0	11	8	31	277	29	0	29	0	14	0	5	16	35				
生駒市	7	124	34	155	53	0	7	8	79	467	124	133	257	2	32	0	14	41	89				
香芝市	5	88	25	185	52	1	5	5	27	393	117	0	117	0	23	0	10	31	64				
葛城市	4	59	16	68	41	0	9	7	22	226	84	0	84	0	8	0	5	24	37				
宇陀市	4	81	23	87	29	0	20	8	33	285	67	0	67	202	15	0	5	56	278				
市計	75	1,368	364	2,057	1,068	10	154	146	728	5,970	1,437	523	1,960	691	348	0	120	401	1,560				
山添村	1	14	7	21	9	0	6	5	3	66	12	0	12	0	0	0	0	12	12				
平群町	3	29	9	67	25	0	7	0	9	149	20	0	20	0	6	0	4	7	17				
三郷町	3	31	8	41	31	0	2	2	8	126	24	0	24	0	6	0	6	7	19				
斑鳩町	2	29	9	46	30	0	4	3	11	134	32	0	32	0	8	0	5	14	27				
安堵町	2	17	6	46	9	0	2	5	6	93	12	0	12	0	2	0	2	8	12				
川西町	2	20	6	12	11	0	2	0	7	60	23	0	23	0	3	0	2	8	13				
三宅町	1	25	7	33	10	0	3	0	11	90	8	0	8	0	2	0	0	4	6				
田原本町	3	65	19	26	29	0	8	2	16	168	63	0	63	0	11	0	6	15	32				
曽爾村	1	16	2	8	1	0	3	2	5	38	3	0	3	3	1	0	0	4	8				
御杖村	1	17	2	9	2	0	3	2	5	41	4	0	4	3	1	0	0	3	7				
高取町	2	20	8	10	9	0	4	2	8	63	14	0	14	0	2	0	2	6	10				
明日香村	1	22	3	4	13	0	8	6	5	62	20	0	20	0	3	0	1	3	7				
上牧町	3	42	13	35	40	0	2	1	13	149	48	0	48	0	8	0	3	10	21				
王寺町	3	41	9	20	11	1	1	5	17	108	45	0	45	0	7	0	2	9	18				
広陵町	3	55	12	54	17	0	4	4	17	166	70	0	70	0	8	0	2	6	16				
河合町	2	38	11	43	20	0	2	0	15	131	32	0	32	0	5	0	2	5	12				
吉野町	2	34	6	28	22	0	8	10	5	115	12	0	12	0	3	0	1	9	13				
大淀町	2	39	11	47	19	0	3	1	4	126	41	0	41	0	9	0	3	11	23				
下市町	1	23	8	7	9	0	7	3	9	67	16	0	16	0	4	0	3	16	23				
黒滝村	1	11	3	2	4	0	2	0	4	27	9	0	9	3	1	0	0	2	6				
天川村	1	17	2	4	6	0	6	2	3	41	12	0	12	4	0	0	1	2	7				
野迫川村	1	10	1	3	1	0	2	2	6	26	2	0	2	3	0	0	0	4	7				
十津川村	2	28	3	21	11	0	13	4	12	94	19	0	19	0	3	0	0	16	19				
下北山村	1	8	1	10	2	0	2	4	2	30	5	0	5	3	0	0	0	2	5				
上北山村	1	9	1	4	3	0	3	11	3	35	5	0	5	2	1	0	0	3	6				
川上村	1	17	2	6	3	0	4	4	4	41	8	0	8	0	0	0	0	9	9				
東吉野村	1	22	4	6	5	0	6	0	5	49	10	0	10	0	2	0	0	3	5				
町村計	47	699	173	613	352	1	117	80	213	2,295	569	0	569	21	96	0	45	198	360				
市町村計	122	2,067	537	2,670	1,420	11	271	226	941	8,265	2,006	523	2,529	712	444	0	165	599	1,920				

類似団体と比較した部門別職員数の状況(H31.30比較)

<市の部>

団体名	類似団体比較超過人数(普通会計ベースH31.4.1時点及びH30.4.1時点)																								団体名	
	(合計)			(部門別)																						
	31.4.1 超過人数	30.4.1 超過人数	増減 31-30	議会		総務・企画		税務		民生		衛生		労働		農林水産		商工		土木		教育		消防		
			H31	H30	H31	H30	H31	H30	H31	H30	H31	H30	H31	H30	H31	H30	H31	H30	H31	H30	H31	H30	H31	H30		
奈良市	153	226	-73	2	4	-47	1	-36	-29	105	115	111	105	0	0	-21	-21	-2	0	-16	-17	56	59	1	9	奈良市
橿原市	127	126	1	0	-1	18	26	-7	-7	11	8	40	38	1	1	-7	-6	4	2	10	12	57	53	0	0	橿原市
大和高田市	112	85	27	0	0	-10	-11	3	2	65	62	29	27	0	0	-5	-5	-3	-5	3	28	12	0	0	大和高田市	
天理市	101	121	-20	1	1	15	18	1	1	41	45	5	4	0	0	4	2	-4	1	11	23	27	26	0	0	天理市
御所市	88	74	14	2	1	14	15	7	7	33	37	20	19	0	0	-1	-3	0	0	12	8	1	-10	0	0	御所市
桜井市	63	64	-1	-1	-1	-8	-7	3	2	34	36	42	43	0	0	2	3	2	0	2	2	-13	-14	0	0	桜井市
五條市	45	33	12	1	1	3	-1	-1	-2	16	10	-6	-2	0	0	12	10	-4	-4	25	23	-1	-2	0	0	五條市
宇陀市	25	19	6	0	0	6	5	4	4	13	9	-7	-9	0	0	-1	-3	-4	-5	8	13	6	5	0	0	宇陀市
香芝市	21	15	6	-2	-1	-24	-24	-8	-6	63	50	-7	-7	-1	-1	-7	-7	-10	-7	-23	-20	40	38	0	0	香芝市
大和郡山市	-33	-44	11	-2	-2	-47	-45	-5	-5	6	3	18	9	0	0	-2	-2	-1	-2	-2	-6	2	6	0	0	大和郡山市
生駒市	-45	-53	8	0	0	-33	-37	-8	-8	-28	-38	9	10	0	0	-13	-13	-12	-11	10	7	34	42	-4	-5	生駒市
葛城市	-46	-43	-3	-1	0	-19	-23	-1	-1	-16	-15	3	2	0	0	-5	-5	-4	-4	-7	-4	4	7	0	0	葛城市
県内市計	611	623	-12	0	2	-132	-83	-48	-42	343	322	257	239	0	0	-44	-50	-38	-35	35	44	241	222	-3	4	県内市計

<町村の部>

団体名	類似団体比較超過人数(普通会計ベースH31.4.1時点及びH30.4.1時点)																								団体名	
	(合計)			(部門別)																						
	31.4.1 超過人数	30.4.1 超過人数	増減 31-30	議会		総務・企画		税務		民生		衛生		労働		農林水産		商工		土木		教育		消防		
			H31	H30	H31	H30	H31	H30	H31	H30	H31	H30	H31	H30	H31	H30	H31	H30	H31	H30	H31	H30	H31	H30		
田原本町	43	38	5	0	0	13	8	3	1	0	5	6	4	0	0	0	0	-2	-1	4	2	19	19	0	0	田原本町
上牧町	23	19	4	1	1	6	6	2	2	-5	-7	18	17	0	0	-3	-3	-1	-1	-3	-3	8	7	0	0	上牧町
三宅町	20	30	-10	-1	0	2	9	2	2	15	17	-2	-2	0	0	-2	-2	0	0	7	6	-1	0	0	0	三宅町
明日香村	20	19	1	0	0	6	3	-2	-2	-2	-1	5	5	0	0	4	4	2	2	1	2	6	6	0	0	明日香村
吉野町	20	23	-3	0	0	8	7	1	0	2	6	3	1	0	0	1	1	5	4	0	2	0	2	0	0	吉野町
下市町	11	7	4	0	0	9	8	3	2	-3	-3	-1	-2	0	0	2	2	-1	-1	2	1	0	0	0	0	下市町
安堵町	7	1	6	0	0	0	2	0	1	10	6	-4	-3	0	0	-3	-3	1	-3	1	0	2	1	0	0	安堵町
広陵町	4	-2	6	0	0	-6	-3	-5	-5	18	14	-6	-6	0	0	-3	-3	1	0	-12	-12	17	13	0	0	広陵町
王寺町	-3	-6	3	1	1	-1	-2	-4	-3	0	-4	-5	-6	0	0	-5	-5	0	2	3	6	8	5	0	0	王寺町
大淀町	-6	1	-7	-1	-1	-3	2	0	0	10	11	-3	0	0	0	-5	-5	-1	-2	-8	-8	5	4	0	0	大淀町
高取町	-7	-5	-2	0	0	-3	-3	-1	2	0	0	0	0	0	0	-3	-2	-2	-2	2	1	-2	-1	0	0	高取町
三郷町	-9	-8	-1	1	1	0	0	-3	-3	3	1	4	6	0	0	-3	-4	-1	-1	-3	-2	-7	-6	0	0	三郷町
平群町	-20	-18	-2	0	0	-15	-13	-1	-1	16	13	2	2	0	0	-2	-2	-2	-1	-7	-5	-11	-11	0	0	平群町
川西町	-20	-15	-5	0	-1	-8	-6	-1	0	-1	1	-1	-1	0	0	-5	-5	0	0	-3	-1	-1	-2	0	0	川西町
河合町	-30	-33	3	0	-1	-12	-11	-1	-2	-1	-2	-2	-3	0	0	-6	-6	0	0	-2	-1	-6	-7	0	0	河合町
斑鳩町	-47	-40	-7	-1	-1	-17	-13	-4	-4	-2	-1	-3	-2	0	0	-3	-3	-2	-2	-7	-5	-8	-9	0	0	斑鳩町
上北山村	30	25	5	1	1	7	8	0	0	2	2	2	1	0	0	3	3	9	5	2	2	4	3	0	0	上北山村
東吉野村	22	22	0	0	0	12	12	2	2	-3	-2	2	1	0	0	2	1	0	0	3	4	4	4	0	0	東吉野村
黒滝村	20	20	0	1	1	8	6	2	2	1	1	2	2	0	0	0	0	0	0	3	3	3	5	0	0	黒滝村
野迫川村	19	22	-3	1	1	7	8	0	0	0	2	0	0	0	0	1	1	2	2	5	5	3	3	0	0	野迫川村
川上村	18	18	0	0	0	7	9	0	0	3	2	2	1	0	0	1	1	2	2	1	0	2	3	0	0	川上村
下北山村	14	16	-2	0	0	3	5	1	1	1	1	2	2	0	0	0	0	3	3	0	0	4	4	0	0	下北山村
御杖村	13	12	1	0	0	8	6	0	0	3	2	0	1	0	0	-1	-1	1	2	2	2	0	0	0	0	御杖村
天川村	13	15	-2	0	0	4	4	0	0	1	1	1	1	0	0	3	4	0	0	0	0	4	5	0	0	天川村
十津川村	13	9	4	1	1	1	-1	-1	-1	2	2	0	-3	0	0	4	5	-2	-2	4	4	4	4	0	0	十津川村
曾爾村	10	10	0	0	0	5	6	1	0	3	3	-1	-1	0	0	-1	-1	1	1	3	3	-1	-1	0	0	曾爾村
山添村	1	-3	4	-1	-1	-11	-11	3	2	9	7	3	3	0	0	-3	-3	3	2	-2	-2	0	0	0	0	山添村
県内町村計	179	177	2	3	2	30	46	-1	-4	82	77	24	18	0	0	-27	-26	16	9	-4	4	56	51	0	0	県内町村計
県計	790	800	-10	3	4	-102	-37	-49	-46	425	399	281	257	0	0	-71	-76	-22	-26	31	48	297	273	-3	4	県計

(参考値)
人口5千人未満の団体

参考: 類似団体と比較した超過人数とは

全国の市町村を人口規模と産業構造により類似団体としてグループ分けをし、同じ類似団体の中で各部門ごとの配置職員数の平均値を算出したものをベースにして、比較しようとする団体の人口に応じた配置職員数を計算し、実際の職員数との比較をしたもの。

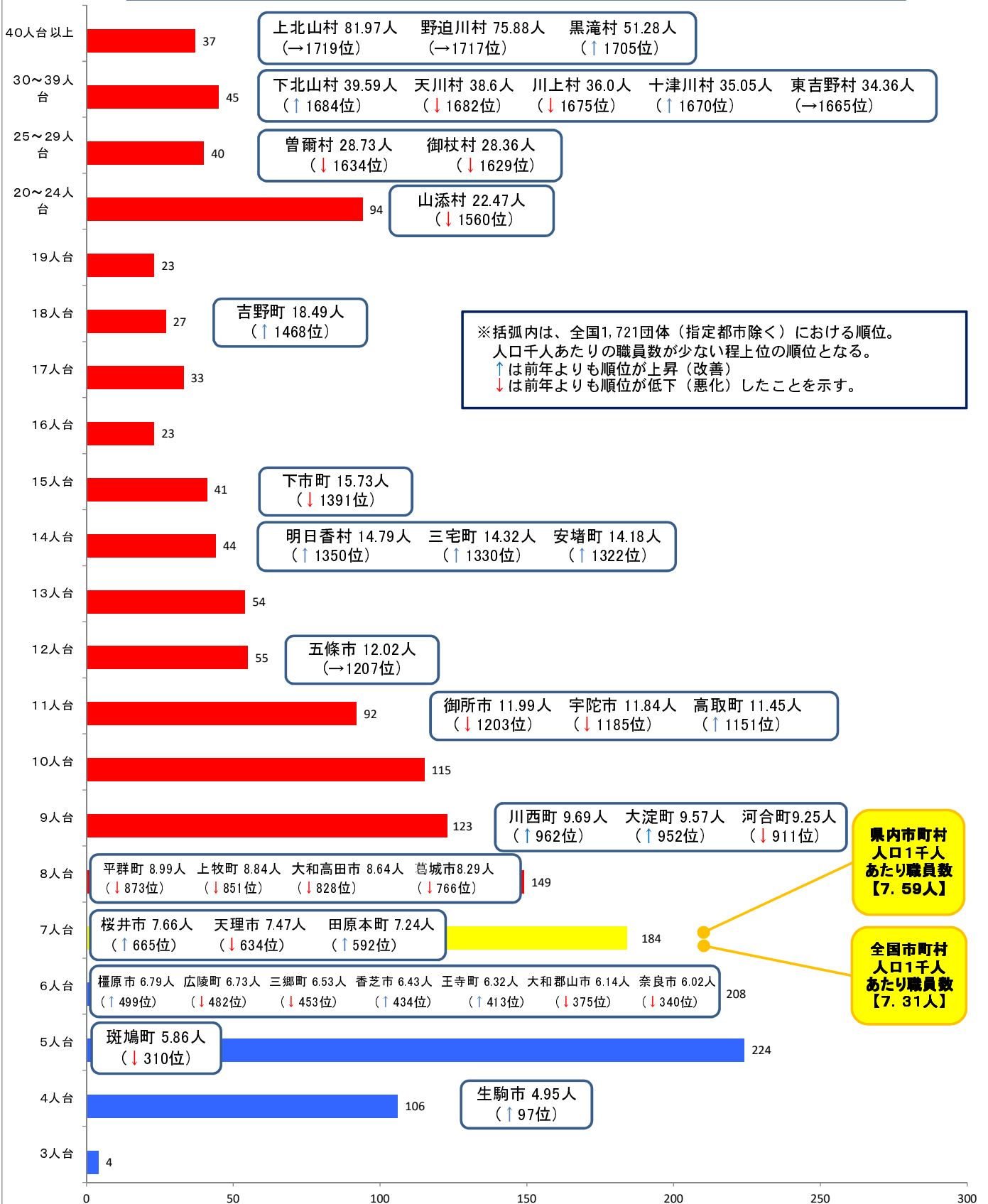
※ 人口5千人未満の小規模な団体の取扱い

人口5千人未満の小規模な団体については、類似団体の計算上、超過人数・超過率が過大に示されるため、参考値として記載しています。

令和2年 全国市区町村人口1千人あたり職員数と奈良県内市町村の状況

- 比較的人口が多く、住宅地域が密集している団体ほど、人口1千人あたり職員数は少なくなる傾向がある。
- 人口が少ない団体ほど、人口1千人あたり職員数が多くなる傾向がある。
- 公営企業会計及び消防部門の職員数を除いた職員数で算出。
- 令和2年定員管理調査の職員数と住民基本台帳に基づく人口(令和2年1月1日現在)に基づき算出。

多
少
 人口1千人あたり職員数



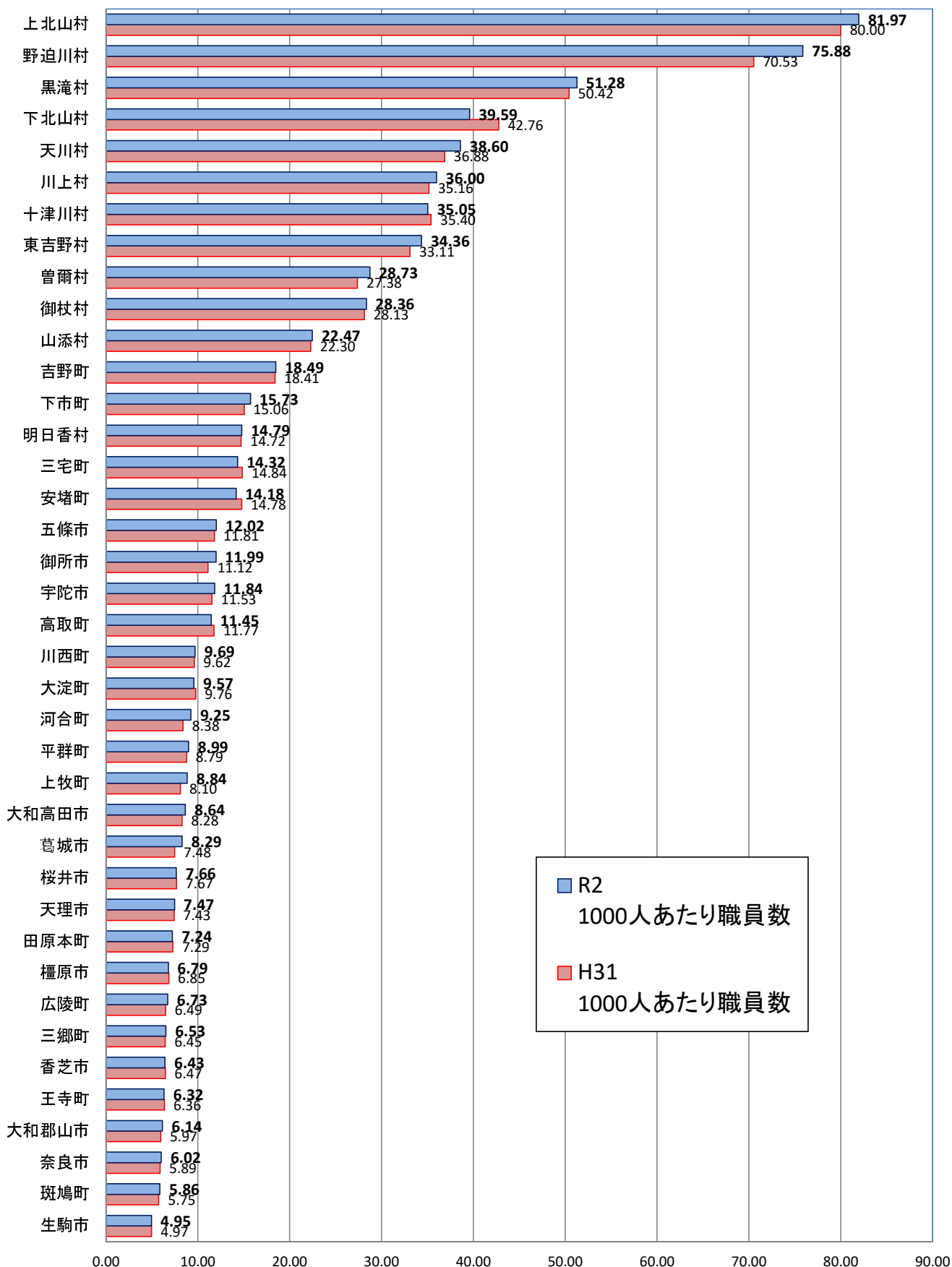
※括弧内は、全国1,721団体(指定都市除く)における順位。
 人口千人あたりの職員数が少ない程上位の順位となる。
 ↑は前年よりも順位が上昇(改善)
 ↓は前年よりも順位が低下(悪化)したことを示す。

県内市町村
 人口1千人
 あたり職員数
【7.59人】

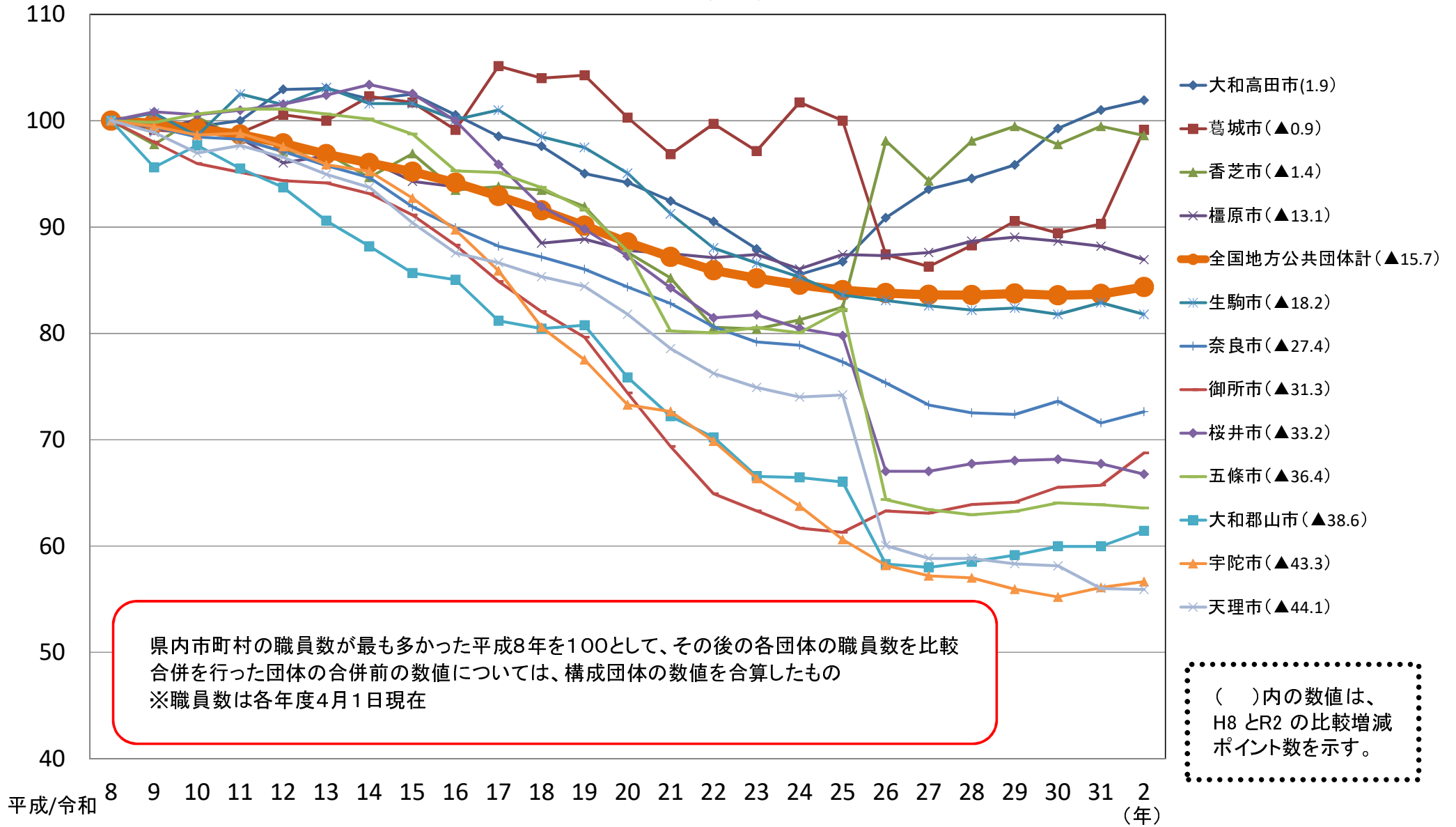
全国市町村
 人口1千人
 あたり職員数
【7.31人】

県内市町村の人口1千人あたり職員数の対前年比較(H31→R2)

- 前年より1千人あたり職員数が増えた団体は27団体、減少した団体が12団体であった。
- 比較的人口が多く、住宅地域が密集している団体ほど、人口1千人あたり職員数は少なくなる傾向がある。
- 人口が少ない団体ほど、人口1千人あたり職員数が多くなる傾向がある。
- 公営企業会計及び消防部門の職員数を除いた職員数で算出。



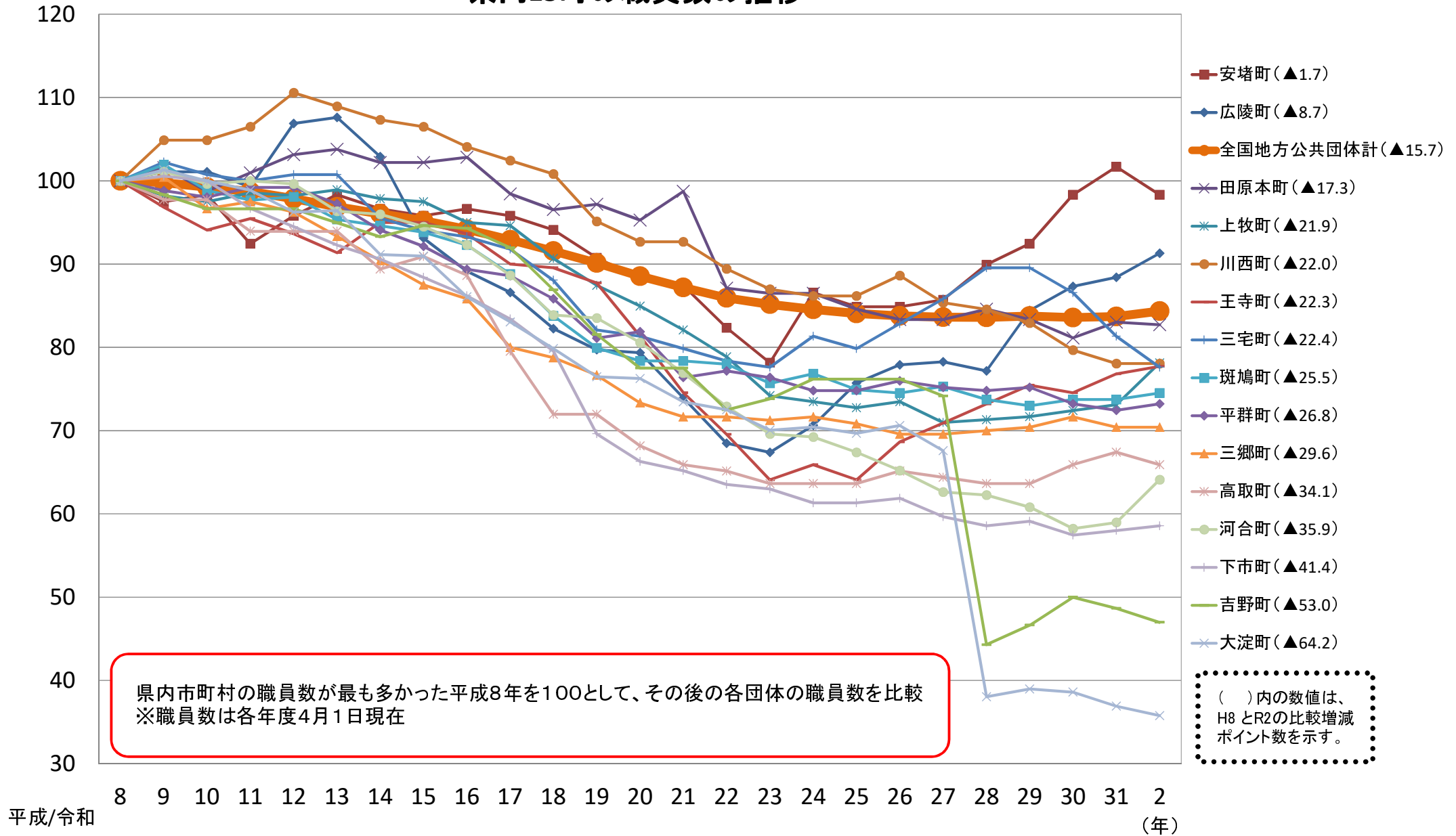
県内12市の職員数の推移



※ 平成16年から17年にかけての葛城市の職員数の増は、市町村合併時に消防組合を吸収したことによるもの。

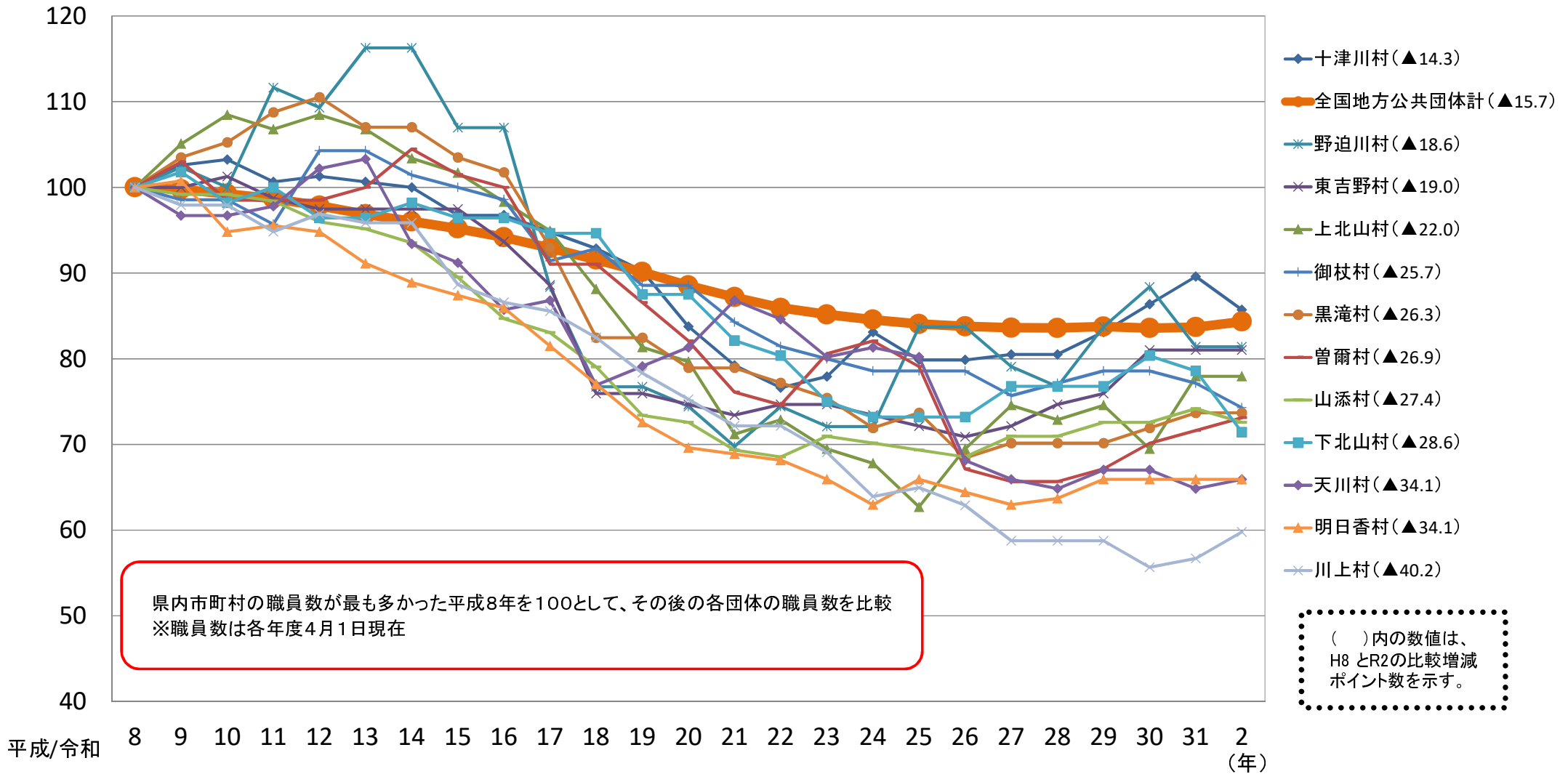
※ 平成25年から26年にかけての大きな減は、単独で消防救急事務を実施していた市が奈良県広域消防組合へ職員を移管したことによる影響を含む。(大和郡山市、桜井市、五條市、葛城市)

県内15町の職員数の推移

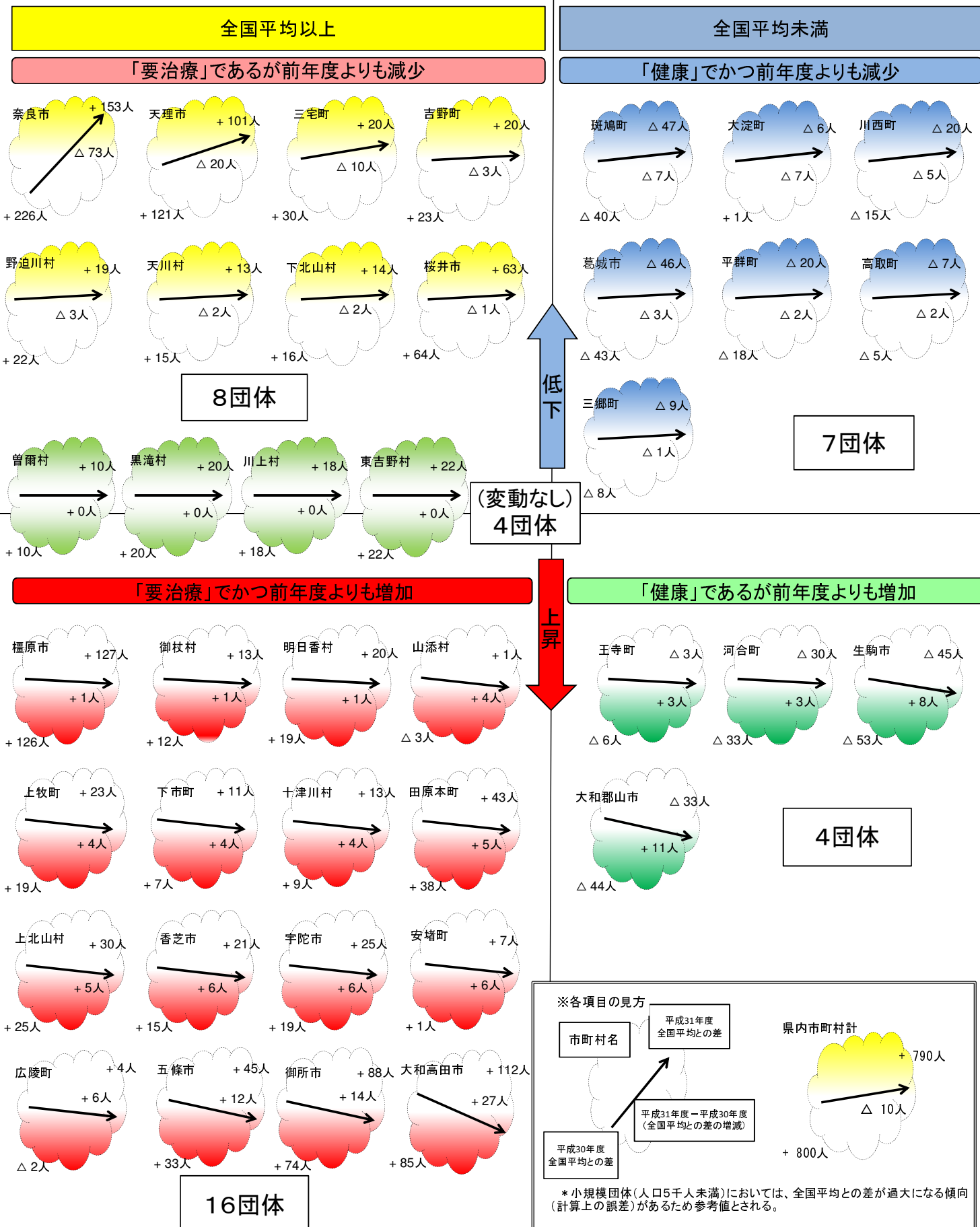


※ 平成27年から28年にかけての吉野町及び大淀町の職員の減は、町立病院を南和広域医療企業団に移管したことによるもの。

県内12村の職員数の推移



- 職員数が全国平均より少ない団体は11団体で、このうち7団体が前年度よりも減少し、4団体が増加。
- 職員数が全国平均より多い団体は28団体で、このうち8団体が前年度よりも減少し、16団体が増加、4団体は変動なし。
- ※ 全国平均: 人口規模と産業構造が似た全国の市町村(類似団体)ごとに算出した職員数の平均値
- ※ 平成31年定員管理調査の職員数と類似団体別職員数(平成31年4月1日現在)に基づき算出



R2.4.1現在 県内市町村のラスパイレース指数及び関連支給状況一覧

団体名	R2.4時点 ラスパイレース 指数	左の前年比 (R2-H31)	給料(本俸)削減の状況		地域手当の支給状況			地域手当 補正後 ラスパイレース 指数	ラスパイレース 指数に指定職 を含めた場合 の試算値	平均年齢および平均給与月額					《参考》 初任給基準 (×:国より 高)	《参考》 技能労務職 給料表 (×:行政 職給料表と 未分離)	団体名
			前年の状況	地域手当の 国基準との差	当該団体の 地域手当 支給率	国の指定 基準に基づく 地域手当 支給率	平均年齢			平均給与 月額 A	諸手当 月額 B	平均給与 月額 A+B	平均給与 月額 (国ベース)				
奈良県	99.7	+0.3	△0.5~△3.0%	△0.5~△3.0%	-1.67%	6.71%	8.38%	98.2	99.0	42.8	318,700	90,352	409,052	366,085	×	×	奈良県
奈良市	99.7	+1.6	-	△2.0%	0.0%	10.0%	10.0%	99.7	99.1	41.2	315,400	106,966	422,366	380,655	×	×	奈良市
大和高田市	98.0	+0.2	-	-	-2.0%	4.0%	6.0%	96.2	97.4	42.0	296,400	81,435	377,835	336,782	×	×	大和高田市
大和郡山市	97.7	△0.6	-	-	-2.5%	7.5%	10.0%	95.5	97.0	43.8	323,400	81,177	404,577	378,185	×	×	大和郡山市
天理市	100.0	+0.6	-	-	-6.0%	6.0%	12.0%	94.6	99.4	40.7	309,300	73,140	382,440	356,332	×	×	天理市
橿原市	100.1	+0.3	△3.0~△5.0%※	△3.0~△5.0%※	0.0%	6.0%	6.0%	100.1	99.4	42.8	315,800	87,643	403,443	372,836	×	×	橿原市
桜井市	100.5	+0.6	△3.0%※	△3.0%※	0.0%	3.0%	3.0%	100.5	99.8	40.8	313,100	70,621	383,721	354,753	×	×	桜井市
五條市	95.1	△1.6	-	-	0.0%	0.0%	0.0%	95.1	94.6	41.5	304,300	57,282	361,582	329,399	×	×	五條市
御所市	98.9	+0.2	-	-	0.0%	3.0%	3.0%	98.9	98.3	42.9	314,600	86,985	401,585	351,399	×	×	御所市
生駒市	100.6	△0.2	△2.0%※	△1.8%~△2.0%※	0.0%	6.0%	6.0%	100.6	99.9	42.3	325,900	93,042	418,942	377,838	×	×	生駒市
香芝市	100.5	△1.1	-	-	0.0%	6.0%	6.0%	100.5	99.8	40.6	295,500	76,475	371,975	338,925	×	×	香芝市
葛城市	96.0	△0.2	-	-	0.0%	6.0%	6.0%	96.0	95.4	42.5	292,500	77,946	370,446	344,247	×	×	葛城市
宇陀市	98.8	+0.1	-	-	0.0%	3.0%	3.0%	98.8	98.2	47.8	350,000	83,017	433,017	392,477	×	×	宇陀市
県内市平均	98.8	0.0													計 3団体	計 11団体	県内市平均
全国市平均	98.9	0.0						98.9	98.3								全国市平均
山添村	96.5	0.0	-	-	0.0%	0.0%	0.0%	96.5	95.7	38.6	284,700	44,941	329,641	306,536	×	×	山添村
平群町	96.9	+0.2	-	-	0.0%	6.0%	6.0%	96.9	96.1	46.1	329,500	65,276	394,776	378,343	×	×	平群町
三郷町	97.2	△0.3	-	-	0.0%	6.0%	6.0%	97.2	96.5	43.4	321,000	71,799	392,799	375,979	×	×	三郷町
斑鳩町	99.5	+0.9	-	-	0.0%	6.0%	6.0%	99.5	98.8	41.1	305,900	78,874	384,774	353,238	×	×	斑鳩町
安堵町	96.2	+0.1	-	-	0.0%	6.0%	6.0%	96.2	95.7	42.2	304,500	56,163	360,663	348,554	×	×	安堵町
川西町	92.9	+0.4	-	-	0.0%	3.0%	3.0%	92.9	92.7	44.6	308,000	70,091	378,091	348,047	×	×	川西町
三宅町	92.6	+1.3	-	-	0.0%	3.0%	3.0%	92.6	92.0	44.3	296,500	65,146	361,646	328,440	×	×	三宅町
田原本町	96.4	+1.0	-	-	0.0%	3.0%	3.0%	96.4	95.8	40.3	288,500	63,115	351,615	323,273	×	×	田原本町
曾爾村	97.3	+0.3	-	-	0.0%	0.0%	0.0%	97.3	97.3	38.4	280,800	48,232	329,032	309,566	×	×	曾爾村
御杖村	94.9	△0.1	-	-	0.0%	0.0%	0.0%	94.9	94.9	39.9	289,300	46,513	335,813	314,625	×	×	御杖村
高取町	97.0	△1.6	-	-	0.0%	0.0%	0.0%	97.0	96.3	42.2	318,800	45,852	364,652	349,987	×	×	高取町
明日香村	97.5	△1.0	-	-	0.0%	0.0%	0.0%	97.5	96.8	41.5	313,000	59,266	372,266	346,624	×	×	明日香村
上牧町	93.0	+0.8	-	-	0.0%	6.0%	6.0%	93.0	92.4	46.1	297,000	58,758	355,758	337,264	×	×	上牧町
王寺町	95.8	△0.9	-	-	0.0%	6.0%	6.0%	95.8	95.2	42.9	303,200	82,942	386,142	359,073	×	×	王寺町
広陵町	97.9	△0.5	-	-	0.0%	6.0%	6.0%	97.9	97.2	42.0	293,900	81,037	374,937	336,708	×	×	広陵町
河合町	88.6	+0.6	△3.0~△10.0%	△2.0~△7.0%	0.0%	6.0%	6.0%	88.6	88.0	45.7	288,400	60,248	348,648	330,869	×	×	河合町
吉野町	91.5	△0.8	-	-	0.0%	0.0%	0.0%	91.5	90.9	45.8	311,800	68,653	380,453	346,129	×	×	吉野町
大淀町	97.0	+0.4	-	-	0.0%	0.0%	0.0%	97.0	96.4	44.8	325,300	53,592	378,892	354,101	×	×	大淀町
下市町	92.8	+1.5	-	-	0.0%	0.0%	0.0%	92.8	92.2	40.5	288,400	51,761	340,161	319,019	×	×	下市町
黒滝村	95.1	+0.6	-	-	0.0%	0.0%	0.0%	95.1	94.5	43.8	309,300	54,222	363,522	339,111	×	×	黒滝村
天川村	89.4	△0.3	-	-	0.0%	0.0%	0.0%	89.4	89.2	38.3	262,700	44,150	306,850	282,698	×	×	天川村
野迫川村	90.7	△0.3	-	-	0.0%	0.0%	0.0%	90.7	90.0	36.8	266,200	49,611	315,811	293,763	×	×	野迫川村
十津川村	92.0	+0.1	-	-	0.0%	0.0%	0.0%	92.0	91.5	39.8	283,700	54,166	337,866	313,788	×	×	十津川村
下北山村	90.6	+0.2	-	-	0.0%	0.0%	0.0%	90.6	90.5	39.0	268,800	34,465	303,265	288,769	×	×	下北山村
上北山村	91.2	+0.9	-	-	0.0%	0.0%	0.0%	91.2	90.6	39.7	274,800	50,862	325,662	301,485	×	×	上北山村
川上村	97.8	+0.5	-	-	0.0%	0.0%	0.0%	97.8	97.4	42.0	308,200	55,309	363,509	336,480	×	×	川上村
東吉野村	91.4	△1.4	-	-	0.0%	0.0%	0.0%	91.4	91.2	40.7	292,600	36,335	328,935	311,804	×	×	東吉野村
県内町村平均	94.4	0.0													計 2団体	計 7団体	県内町村平均
全国町村平均	96.4	+0.1						96.6	95.8								全国町村平均
県内市町村平均	95.9	0.0													計 5団体	計 18団体	県内市町村平均
全国市区町村平均	98.5	0.0						98.6	97.9	41.8	312,460	75,286	387,746	353,980			全国市区町村平均
全地方公共団体平均	99.1	0.0						99.0	98.5	42.1	316,993	83,867	400,860	360,949			全地方公共団体平均

※ 「給料(本俸)削減の状況」における平成31年度、令和2年度の橿原市、桜井市および生駒市の削減は管理職のみが対象。

H31. 4. 1現在 県内市町村別 技能労務職の職員数及び給与の状況

団体名	全職種						うち清掃職員			うち学校給食員			うち用務員			《再掲》 技能労務職給料表(×:行政職給料表と未分離)
	H31			H30			平均給与月額(円)	類似民間データ比	平均年齢(歳)	平均給与月額(円)	類似民間データ比	平均年齢(歳)	平均給与月額(円)	類似民間データ比	平均年齢(歳)	
	技能労務職員数	平均給与月額(円)	平均年齢(歳)	技能労務職員数	平均給与月額(円)	平均年齢(歳)										
国	2,431	※ 329,380	50.9	2,553	※ 328,637	50.7	-	-	-	-	-	-	-	-	-	-
※国の平均給与月額には、時間外勤務手当や特殊勤務手当等が含まれていない。																
奈良県	67	363,132	53.4	71	355,662	52.8	-	-	-	235,433	0.85	61.8	346,586	1.64	56.4	-
奈良市	339	457,251	50.9	348	448,169	50.8	498,763	1.68	50.2	390,997	1.41	54.4	436,751	2.06	53.4	×
大和高田市	69	421,088	47.7	73	403,274	46.8	453,757	1.53	46.8	340,975	1.23	45.8	382,640	1.81	48.8	×
大和郡山市	68	436,284	50.7	70	415,811	49.8	452,634	1.53	50.7	405,349	1.46	48.6	-	-	-	×
天理市	34	420,824	51.8	37	385,865	52.2	462,851	1.56	50.1	*	*	*	412,001	1.95	54.3	×
橿原市	96	429,631	48.0	97	416,942	47.2	449,685	1.52	48.3	371,880	1.34	44.2	373,133	1.76	55.3	×
桜井市	76	411,240	45.2	77	384,307	44.3	429,700	1.45	42.3	-	-	-	383,133	1.81	50.2	×
五條市	19	361,463	52.8	22	356,457	51.8	380,939	1.28	51.0	-	-	-	354,417	1.67	55.6	×
御所市	39	425,236	48.8	41	402,794	47.8	440,393	1.48	48.2	-	-	-	-	-	-	×
生駒市	26	369,066	47.7	27	347,906	47.2	368,414	1.24	50.2	378,062	1.36	46.8	-	-	-	-
香芝市	44	372,204	52.8	50	365,324	52.1	420,258	1.42	50.3	-	-	-	321,340	1.52	56.0	×
葛城市	20	390,985	46.0	20	379,698	44.6	394,005	1.33	45.5	-	-	-	-	-	-	×
宇陀市	34	348,047	51.9	63	358,378	51.3	-	-	-	335,383	1.21	54.7	325,750	1.54	54.9	×
県内市平均	72	403,610	49.5	77	388,744	48.8	431,945	1.46	48.5	370,441	1.34	49.1	373,646	1.77	53.6	計 11団体
山添村	5	292,260	48.8	5	287,820	47.8	-	-	-	266,425	0.96	45.9	-	-	-	-
平群町	16	407,651	51.8	17	396,167	51.6	429,344	1.45	50.4	356,167	1.28	54.3	-	-	-	×
三郷町	12	354,600	46.5	12	349,642	45.5	354,600	1.20	46.5	-	-	-	-	-	-	×
斑鳩町	15	406,407	55.8	17	391,996	55.3	409,192	1.38	55.3	-	-	-	-	-	-	×
安堵町	7	312,515	53.6	7	310,955	52.6	368,700	1.24	53.3	-	-	-	-	-	-	×
川西町	8	323,963	50.8	8	311,007	49.8	351,020	1.18	48.6	*	*	*	-	-	-	-
三宅町	3	336,734	43.8	3	322,404	42.8	336,734	1.14	43.8	-	-	-	-	-	-	-
田原本町	21	325,614	49.3	22	311,393	47.2	375,416	1.27	46.5	*	*	*	219,380	1.04	58.1	-
曾爾村	1	*	*	1	*	*	-	-	-	-	-	-	-	-	-	×
御杖村	0	-	-	0	-	-	-	-	-	-	-	-	-	-	-	-
高取町	7	384,715	45.4	7	361,371	44.4	384,715	1.30	45.4	-	-	-	-	-	-	×
明日香村	8	314,826	48.2	8	311,138	47.2	319,020	1.08	49.0	-	-	-	-	-	-	-
上牧町	31	363,065	50.5	31	354,407	49.9	382,611	1.29	48.2	301,640	1.09	57.6	330,167	1.56	53.8	×
王寺町	6	296,200	54.3	5	286,631	57.3	-	-	-	*	*	*	*	*	*	*
広陵町	2	*	*	3	257,880	57.3	-	-	-	-	-	-	*	*	*	*
河合町	6	368,117	52.5	6	375,500	51.5	382,140	1.29	51.7	-	-	-	*	*	*	*
吉野町	14	262,500	40.8	14	248,042	39.8	283,520	0.96	33.5	213,300	0.77	59.4	*	*	*	*
大淀町	19	246,580	49.0	21	236,347	49.3	*	*	*	243,460	0.88	48.9	-	-	-	-
下市町	5	261,840	50.6	7	299,813	49.2	-	-	-	*	*	*	*	*	*	*
黒滝村	3	285,566	49.6	3	288,167	48.6	*	*	*	-	-	-	*	*	*	*
天川村	8	249,700	51.7	8	251,313	51.5	279,433	0.94	48.7	163,233	0.59	49.4	-	-	-	-
野迫川村	1	*	*	1	*	*	-	-	-	-	-	-	-	-	-	-
十津川村	14	280,457	46.6	13	285,339	47.4	292,300	0.99	42.8	282,150	1.02	48.7	-	-	-	-
下北山村	4	261,825	61.6	4	261,150	60.6	-	-	-	*	*	*	-	-	-	-
上北山村	1	*	*	1	*	*	-	-	-	*	*	*	-	-	-	-
川上村	3	290,933	56.7	3	279,034	55.7	-	-	-	*	*	*	*	*	*	*
東吉野村	1	*	*	2	*	*	-	-	-	-	-	-	*	*	*	*
県内町村平均	8	301,185	48.1	8	294,675	47.9	353,482	1.19	47.4	260,911	0.94	52.0	274,774	1.30	56.0	計 7団体
全国平均	-	-	-	-	-	-	427,171	1.44	49.9	352,222	1.27	50.3	368,331	1.74	52.8	-
類似民間データ	-	-	-	-	-	-	296,600	-	45.9	277,900	-	45.2	211,600	-	55.6	計 18団体

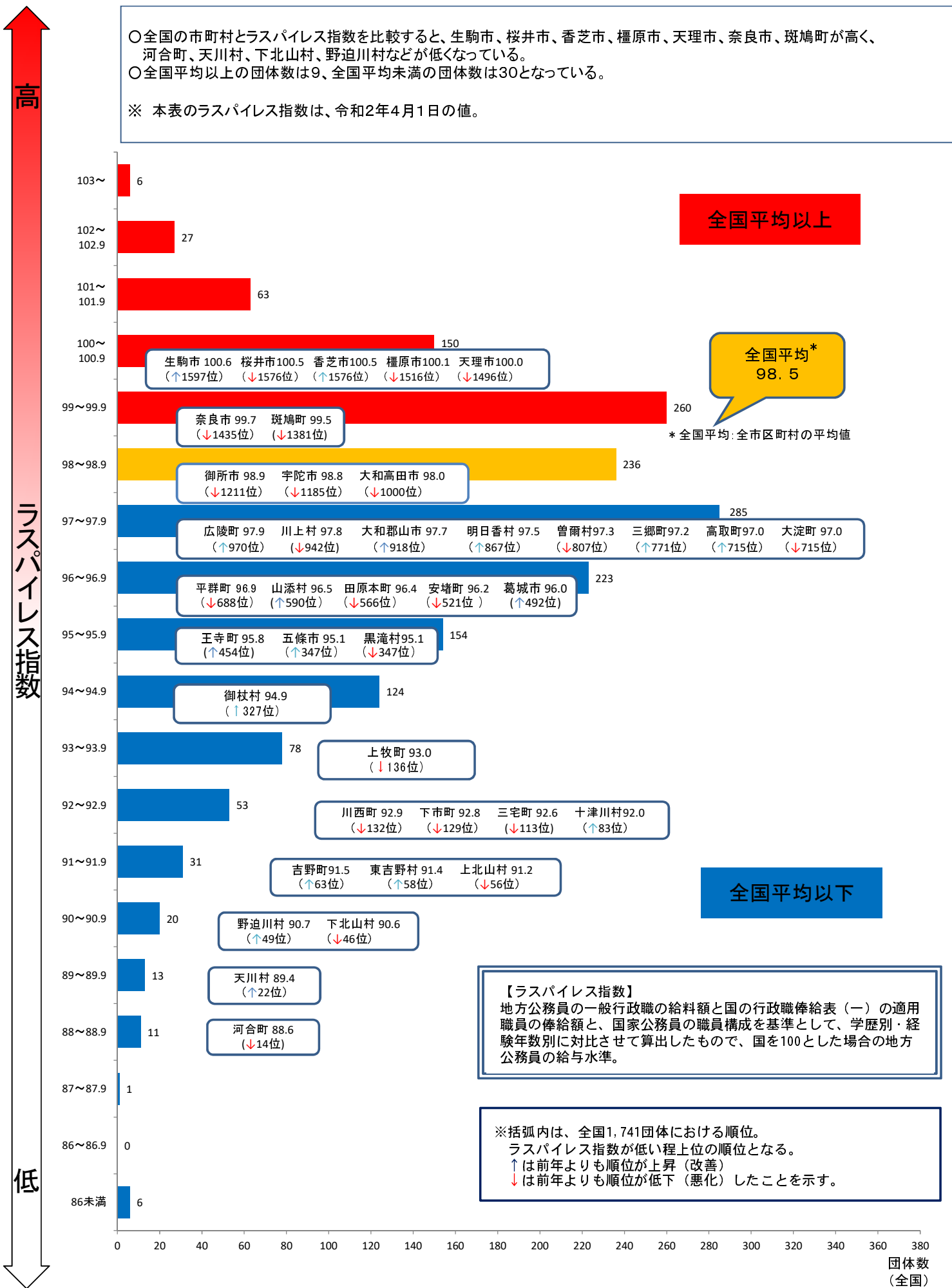
●奈良県においては平成21年4月に給料表を同職種の国家公務員に適用される行政職給料表(二)に準じたものに改定し、給料表の最高額を約2割引き下げた。
経過措置として見直し前の額を保障しているが、経過措置額は平成25年度以降段階的に削減。

- ・類似民間データは非常勤職員のデータを含んだ賃金構造基本統計調査の直近3カ年(平成28年~平成30年)の平均数値であり、年齢、業務内容、雇用形態等の点において技能労務職データと完全に一致しているものではなく、あくまでも一つの参考として利用しているものである。
- ・上記の平均年齢及び平均給与月額については総務省の公表数値に基づくものであるため、各団体が公表している数値と異なる場合がある。
- ・県及び市町村の平均給与月額、平均給料月額と月ごとに支払われることとされている全手当の額を合計したもの。なお、公表されている国の平均給与月額には、時間外勤務手当や特殊勤務手当等が含まれていない。
- ・個人情報保護の観点から、対象となる職員数が1~2人の場合は、当該団体の欄はアスタリスク(*)とし、その他数値のない欄についてはハイフン(-)としている。
- ・全国平均は総務省が公表している全都道府県・指定都市・市・町村・特別区の平均を指す。

令和2年全国市区町村における奈良県内市町村のラスパイレス指数の状況

○全国の市町村とラスパイレス指数を比較すると、生駒市、桜井市、香芝市、橿原市、天理市、奈良市、斑鳩町が高く、河合町、天川村、下北山村、野迫川村などが低くなっている。
○全国平均以上の団体数は9、全国平均未満の団体数は30となっている。

※ 本表のラスパイレス指数は、令和2年4月1日の値。



全国平均以上

全国平均*
98.5

* 全国平均: 全市区町村の平均値

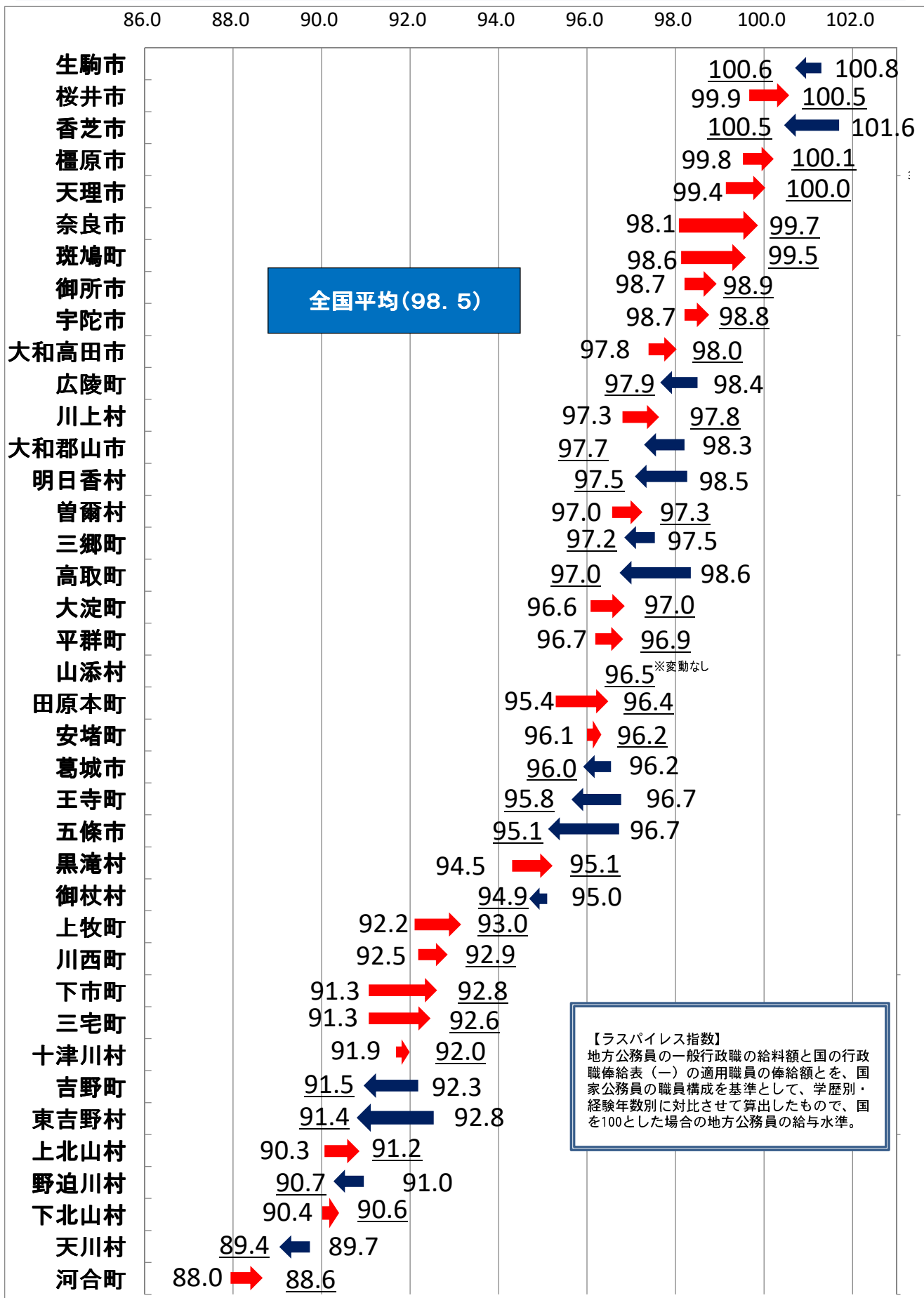
全国平均以下

【ラスパイレス指数】
地方公務員の一般行政職の給料額と国の行政職俸給表(一)の適用職員の俸給額と、国家公務員の職員構成を基準として、学歴別・経験年数別に対比させて算出したもので、国を100とした場合の地方公務員の給与水準。

※括弧内は、全国1,741団体における順位。
ラスパイレス指数が低い程上位の順位となる。
↑は前年よりも順位が上昇(改善)
↓は前年よりも順位が低下(悪化)したことを示す。

県内市町村ラスパイレス指数の対前年比較(H31.4→R2.4)

○前年度より上昇した団体は23団体、低下した団体は15団体となっている。変動がない団体は1団体。
 ○奈良市、下市町、三宅町の上昇ポイントが比較的大きく、一方、五條市、高取町、東吉野村の低下ポイントが大きい。



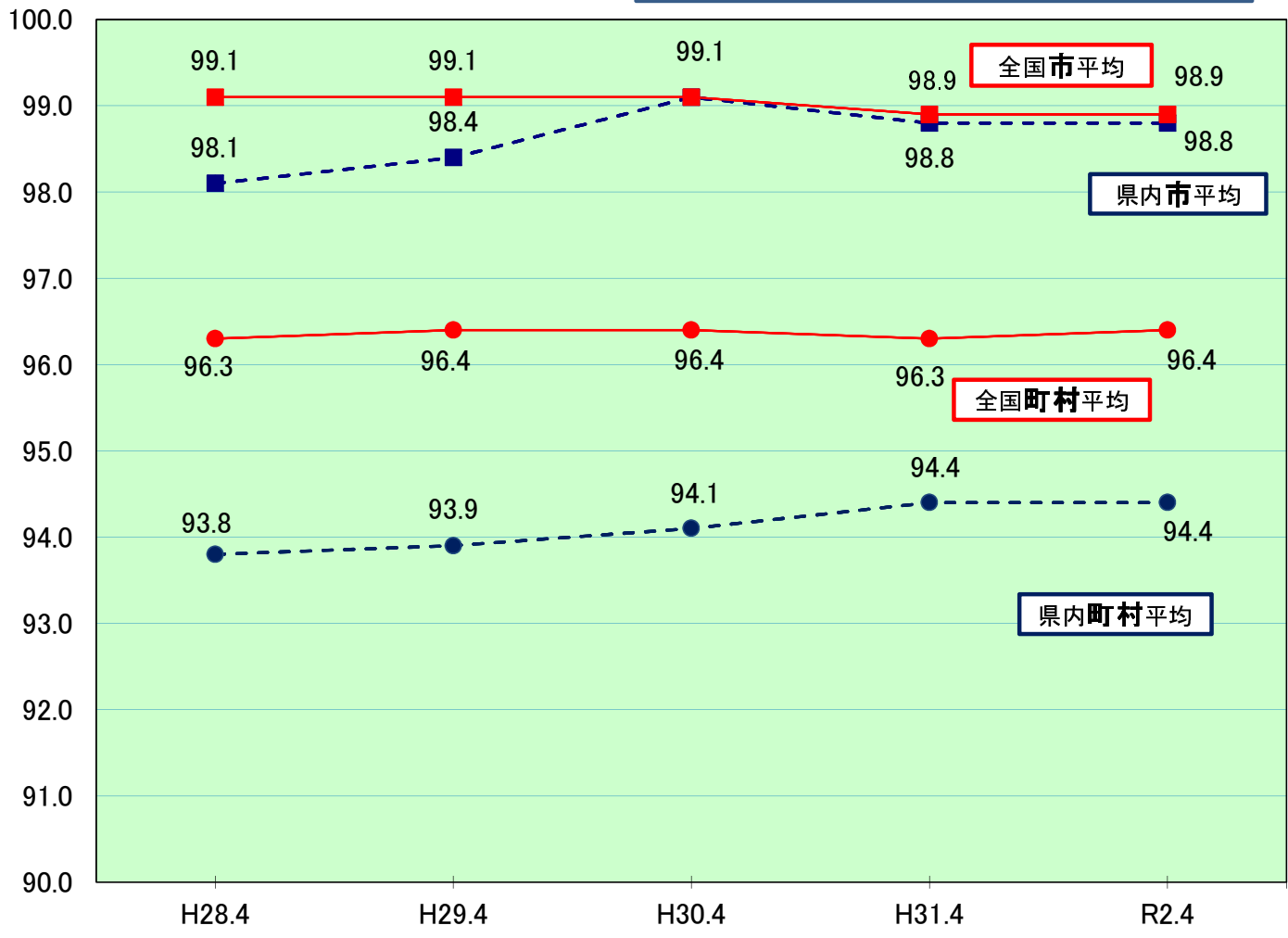
全国平均(98.5)

【ラスパイレス指数】
 地方公務員の一般行政職の給料額と国の行政職俸給表(一)の適用職員の俸給額とを、国家公務員の職員構成を基準として、学歴別・経験年数別に対比させて算出したもので、国を100とした場合の地方公務員の給与水準。

奈良県内市町村のラスパイレス指数の推移

○県内12市平均のラスパイレス指数は、前年と同じ98.8で、全国平均を下回っている。
 ○27町村平均のラスパイレス指数も、前年と同じ94.4で、依然として全国平均より低い傾向。

【ラスパイレス指数】
 地方公務員の一般行政職の給料額と国の行政職俸給表（一）の適用職員の俸給額とを、国家公務員の職員構成を基準として、学歴別・経験年数別に対比させて算出したもので、国を100とした場合の地方公務員の給与水準。



区 分		平成28年 4月	平成29年 4月	平成30年 4月	平成31年 4月	令和2年 4月
奈良県	市平均	97.9	98.1	98.4	98.8	98.8
	町村平均	93.7	93.8	93.9	94.4	94.4
全国	市平均	98.7	99.1	99.1	98.9	98.9
	町村平均	95.8	96.3	96.4	96.9	96.4

奈良県内市町村のラスパイレス指数の健康診断表(全国平均を目安に「健康」と「要治療」に区分)

○ラスパイレス指数が100を超える団体は4団体。
 ○ラスパイレス指数が全国平均以上の団体は9団体で、7団体が前年よりも上昇。
 ○ラスパイレス指数が全国平均未満の団体は30団体で、このうち16団体が前年よりも上昇し、13団体が低下、1団体が変動無し。
 ※ 本表のラスパイレス指数は、令和2年4月1日の値。

