

**奈良県物品電子入札等システム
受注者用操作マニュアル（導入編）**

目次

1. 電子入札サービスの環境設定

1. 1	クライアント環境の確認	1
1. 2	ICカード及びICカードリーダーの準備	4
1. 3	ソフトウェアのインストール	5
1. 4	環境設定（Javaポリシー）	5

2. 利用者登録

2. 1	前提条件	6
2. 2	ICカードの登録	7

※本マニュアルの画面は標準版の画面となります。実際に稼動するシステムとは発注機関ロゴ及びレイアウト、入札方式名称等が一部異なる場合があります。

1. 電子入札サービスの環境設定

本マニュアルは、電子入札サービスを利用するまでに必要な準備作業及び設定方法を記載しております。本マニュアルに従い、環境設定を行ってください。

1. 1 クライアント環境の確認

電子入札サービスを動作させるパソコンが、以下の要件を満たしているかどうかを確認ください。ご使用になるパソコン及び環境が要件を満たしていない場合には、電子入札サービスが動作しない、または制限される場合があります。なお、**下記以外にもご利用になる IC カード認証局によりましては制限事項がある場合がありますので、認証局の要件も併せてご確認ください。**

(1)ハードウェア要件

パソコン本体の性能及び環境に関する要件を示します。

項目	要件
CPU	OSの種類により要件が異なります。 ①Windows7の場合 Core 2 Duo 1.0GHz 同等以上推奨 ②Windows 8.1/Windows10の場合 Intel Core i5 3.1GHz 同等以上推奨
メモリ	OSの種類により要件が異なります。 ①Windows7の場合 1.0GB 以上推奨 ②Windows8.1/Windows10の場合 2.0GB 以上推奨
HDD	1ドライブの空き容量が、1GB 以上
グラフィック プロセッサ(GPU)	WDDM 対応グラフィックプロセッサ(VRAM128MB 以上)推奨
ポート	IC カードリーダライタが接続できること
ディスプレイ解像度	1,024×768 ピクセル(XGA)以上

(2)ソフトウェア

項目	要件
OS(基本ソフト)	以下の何れかの OS であること。 ①Windows 7 Home Premium/ Professional SP1 (32bit 版/64bit 版) ②Windows8.1 エディションなし、Pro (32bit 版/64bit 版) ③Windows10 Home/Pro (32bit 版/64bit 版)
ブラウザ	Internet Explorer 11 ※Internet Explorer は 32 bit 版をご利用ください。 ※Windows 8.1 はデスクトップ版の Internet Explorer のみサポート対象となります。 ※Windows 10 に搭載されている Microsoft Edge は使用することができません。 ※Internet Explorer 以外のブラウザ(Chrome、Firefox 等)には対応していません。
電子入札システム 関連ソフト	電子入札コアシステム対応認証局より提供されます。
JAVA	電子入札コアシステム対応認証局が提供または指定する JAVA ソフトをインストールしてください。 ※本サービスは JRE8update71 までの対応となります。

(3) インターネット回線

項目	要件
回線速度	ADSL 1.5Mbps 以上を推奨
電子メール	電子メールが送受信できる環境であること
プロトコル	下記のプロトコルによる通信が可能なこと ・HTTP: Hyper Text Transfer Protocol ・HTTPS: Hyper Text Transfer Protocol Security ・LDAP: Lightweight Directory Access Protocol

(4) その他

その他、次の事項にご留意ください。

項目	要件
使用する Windows ユーザ名	2バイト文字(※)を使用していないこと。 ※2バイト文字: 全角文字のこと。
使用する Windows ネットワークのドメイン名	
JAVA インストール時のユーザ名	
Internet Explorer の設定 ※本設定は、必ず行ってください。	電子入札システムを利用するにあたり、Internet Explorer の設定が必要になります。 設定方法については、下記「 Internet Explorer の設定 」をご確認ください。
使用フォントに関する設定	電子入札システムで文字を正常に表示するためには、必ず JIS90 フォントをご利用ください。 JIS2004 の使用を制限する設定が必要となりますので、下記「 使用フォントに関する設定 」をご確認ください。

Internet Explorer の設定

電子入札システムを使用する際は、下記(A)と(B)の設定を必ず行ってください。設定を行わない場合、添付資料がダウンロードできない、画面表示が崩れる等の不具合が起こる可能性があります。

(A) 信頼済みサイト、ポップアップブロックの設定

- ①「Internet Explorer」を起動する。
- ②「ツール」メニューより「インターネット オプション」を選択する。
- ③「セキュリティ」タブの「信頼済みサイト」を選択し、「サイト」ボタンをクリックする。
- ④「次の Web サイトをゾーンに追加する」に以下の URL を入力し「追加」ボタンをクリックする。
<https://www.ubs-asp.fwd.ne.jp/> (電子入札のみ使用する場合はこちらのみ)
<https://www.epi-asp.fwd.ne.jp/>
- ⑤「OK」ボタンをクリックし「インターネットオプション」画面の「レベルのカスタマイズ」ボタンをクリックする。
- ⑥「ポップアップブロックの使用」を「無効にする」に変更する。
「OK」ボタンをクリックし各設定画面を閉じる。

(B) 互換表示設定

- ①「Internet Explorer」を起動する。
- ②「ツール」メニューより「互換表示設定」を選択する。
- ③「追加する Web サイト」の欄に以下を入力し、「追加」ボタンをクリックする。
fwd.ne.jp
- ④「互換表示に追加した Web サイト」内に入力したアドレスがあること確認する。
- ⑤「閉じる」を押して設定画面を閉じる。

※注意事項※

Internet Explorer11 をご利用の場合、「閲覧の履歴の削除」を行うと「互換表示設定」も削除されてしまいます。閲覧の履歴の削除をした際は、互換表示設定を、再度行ってください。

使用フォントに関する設定方法

電子入札システムを使用する際は、必ず JIS90 フォントをご利用ください。設定を行わない場合は各種通知書が文字化けしてしまう等の不具合が起こる可能性があります。

OS の種類に応じ、下記設定を行ってください。

・Windows 7 の場合

以下の手順にて、JIS90 フォントの設定を行ってください。

① JIS90 フォントパッケージをインストールする。

<http://support.microsoft.com/kb/927490/ja>

② IME プロパティを開く。

③ [変換] タブを押下する。

④ [変換文字制限] ボタンを押下する。

⑤ 「JIS X 0208 文字で構成された単語/文字のみ変換候補に表示する」にチェックを入れる。

・Windows 8.1 / Windows 10 の場合

以下の手順にて、フォントの設定を行ってください。

① IME プロパティを開く。

② [詳細設定] ボタンを押下する

③ [変換] タブを押下する。

④ [詳細設定] ボタンを押下する。

⑤ 「JIS X 0208 で構成された文字のみ変換候補に表示する」にチェックを入れる。

1.2 ICカード及びICカードリーダーの準備

電子入札サービスをご利用になるには、ICカードとICカードリーダーが必要です。ICカードとICカードリーダーは電子入札コアシステム対応の各認証局から購入してください。電子入札コアシステムに対応した認証局及び連絡先を下表に示します。サービス内容・価格・申込みの方法等は各認証局にお問合せください。

電子入札システム対応認証局 連絡先一覧

1	株式会社NTTネオメイト	
	サービス名	e-ProbatioPS2
	URL	http://www.e-probatio.com/ (電子認証サービスポータル)
		http://www.ntt-neo.com/ (会社HP)
	E-mail	ninshou@e-probatio.com
	TEL	0120-851-240 (フリーダイヤル)
FAX	06-6348-1016	
2	ジャパネット株式会社	
	サービス名	電子入札コアシステム用電子認証サービス
	URL	http://www.japannet.jp/
	E-mail	japannet.info@mind.co.jp
	TEL	03-3265-9256
FAX	03-5276-6426	
3	株式会社帝国データバンク	
	サービス名	TDB 電子認証サービス TypeA
	URL	http://www.tdb.co.jp/typeA/
	E-mail	certinfo@mail.tdb.co.jp
	TEL	0570-011999 (ナビダイヤル)
FAX	03-5775-3128	
4	東北インフォメーション・システムズ株式会社	
	サービス名	TOiNX 電子入札対応認証サービス
	URL	https://www.toinx.net/ebs/info.html (TOiNX 電子入札対応認証サービス)
		http://www.toinx.co.jp/ (会社HP)
	E-mail	toinx.cert@toinx.co.jp
TEL	022-799-5566	
FAX	022-799-5565	
5	日本電子認証株式会社	
	サービス名	AOSign サービス
	URL	http://www.ninsho.co.jp/aosign/ (電子入札コアシステム対応電子証明書 (AOSign サービス HP))
		http://www.ninsho.co.jp/ (会社HP)
	E-mail	ホームページ(http://www.ninsho.co.jp/aosign/)の「お問い合わせ」から送信してください。
TEL	0120-714-240 (フリーダイヤル)	
FAX	03-5148-5695	

※本表は平成 29 年 6 月現在の内容です
 JACIC 電子入札コアシステム開発コンソーシアム HP より抜粋
<http://www.cals.jacic.or.jp/coreconso/index.html>

1. 3 ソフトウェアのインストール

電子入札サービスを使用するために必要なソフトウェアをご使用になるパソコンにインストールする必要があります。インストールするソフトウェア及びインストールの手順書は、各認証局より購入したICカードまたはICカードリーダーに同梱されておりますので、そちらの手順書を参照し、必要なソフトウェアのインストールを行ってください。ソフトウェアのインストールについてご不明な点等ありましたら、ICカード及びICカードリーダーを購入した認証局にお問合せください。

1. 4 環境設定（Javaポリシー）

電子入札サービスを利用するための環境設定を行います。本設定は、「1. 3 ソフトウェアのインストール」にて行う、各認証局より提供される手順書に含まれている場合があります。手順書に指定がある場合には、以下の内容にて設定を行ってください。

（1）Java ポリシーの設定

電子入札サービスを利用する場合には、Java ポリシー（※）の設定が必要です。

Java ポリシーの設定方法については、ICカード発行元の各認証局が提供する手順書を参照ください。

※Java ポリシー：電子入札コアシステムを利用するために必要なJavaプログラムの環境設定。本設定を行わない、または設定内容が誤っている場合、システムが正常に稼働しません。

項目	設定値
Java ポリシー 登録URL	https://www.ebs-asp.fwd.ne.jp/CALS/

2. 利用者登録

電子入札サービスを利用する(※1)ためには、事前に利用者登録を行う必要があります。以下の手順を参照し、利用者登録を行ってください。

※1入札情報公開サービス機能は、利用者登録を行っていない場合でもご利用できます。

2.1 前提条件

電子入札サービスに利用者登録を行うにあたり、以下の前提条件を満たしている必要があります。前提条件を満たしていない場合には、必要な手続きを実施後に利用者登録を行ってください。

(1) 入札参加資格

電子入札サービスに利用者登録をするためには、調達機関の入札参加資格を有していることが前提です。

資格を有していない場合、電子入札サービスに利用者登録はできませんので事前に入札参加資格を有していることをご確認ください。

(2) 電子入札サービスの環境設定

電子入札サービスに利用者登録をするためには、本マニュアルの「[1. 電子入札サービスの環境設定](#)」がすべて完了していることが前提です。

まだ、完了していない場合には、「[1. 電子入札サービスの環境設定](#)」完了後に利用者登録を行ってください。

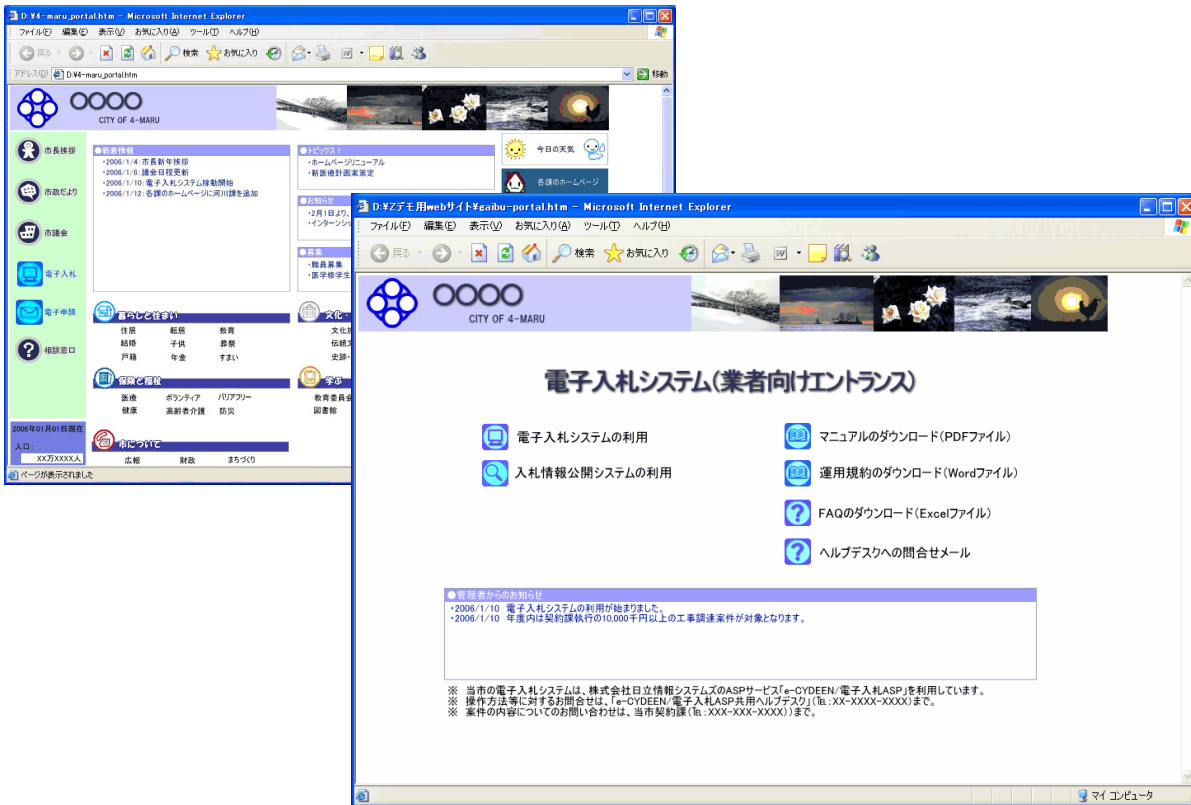
なお、これ以降の手順は、ICカードリーダーがパソコンに接続され、ICカードリーダーに使用するICカードが挿入された状態にて操作を行います。

2.2 ICカードの登録

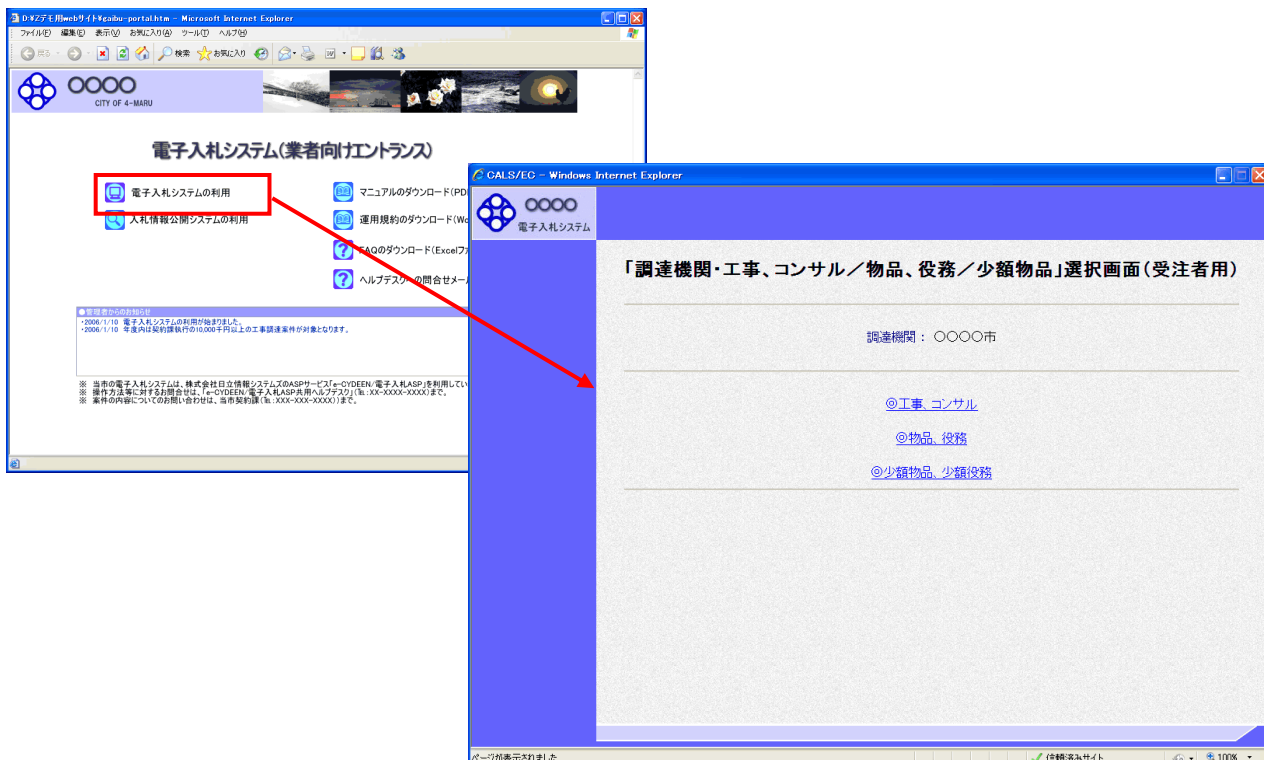
(1) 電子入札サービスのホームページを開く

ブラウザ(Internet Explorer)を起動し、以下のホームページより電子入札サービスのポータルページを開いてください。

URL	http://~
-----	----------



(2) 電子入札システムのトップページへの遷移

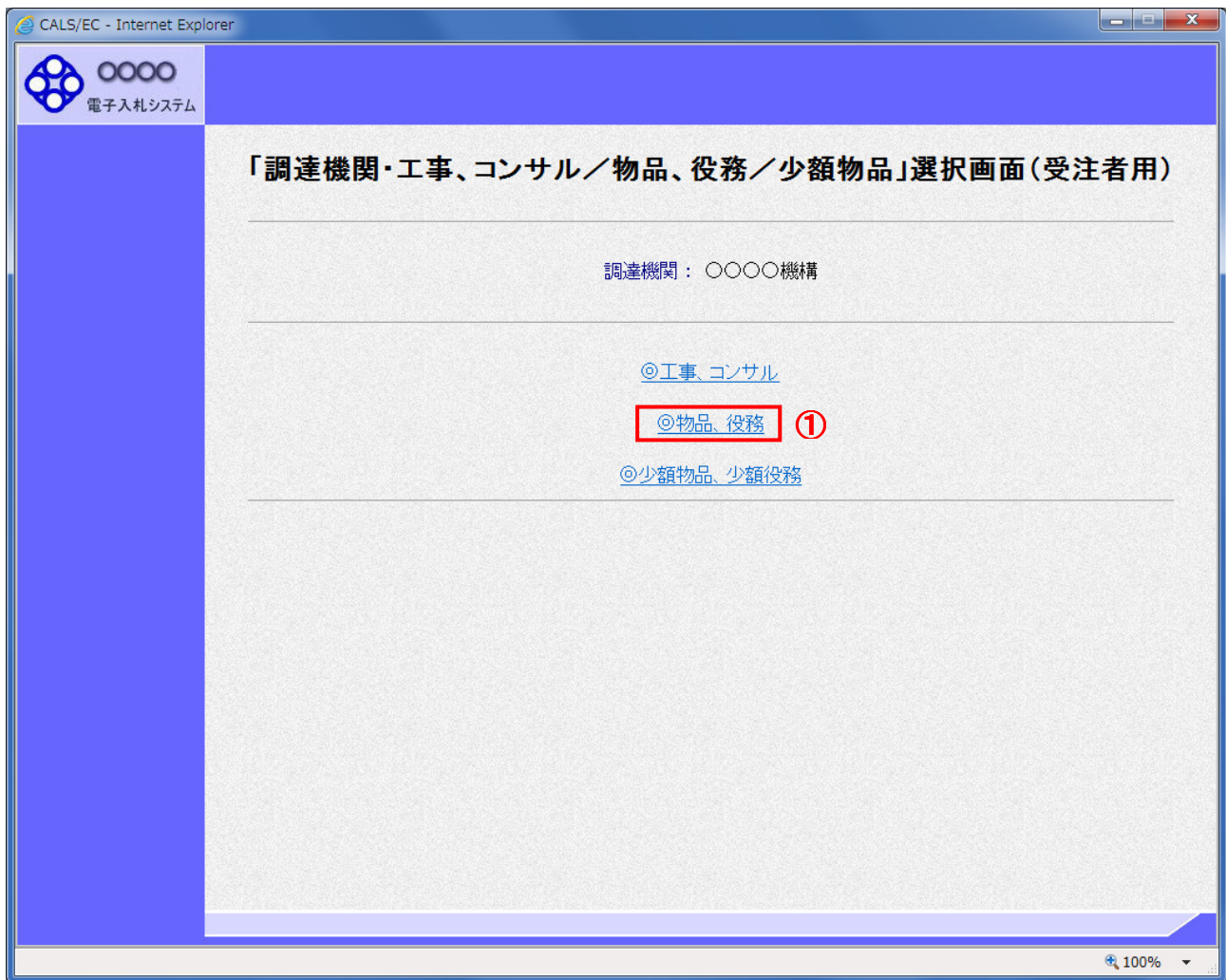


操作説明

調達機関の電子入札サービスポータルページより、「**電子入札システムの利用**」をクリックします。※1

※1 調達機関により、「電子入札システムの利用」ボタンの名称は異なる場合があります。

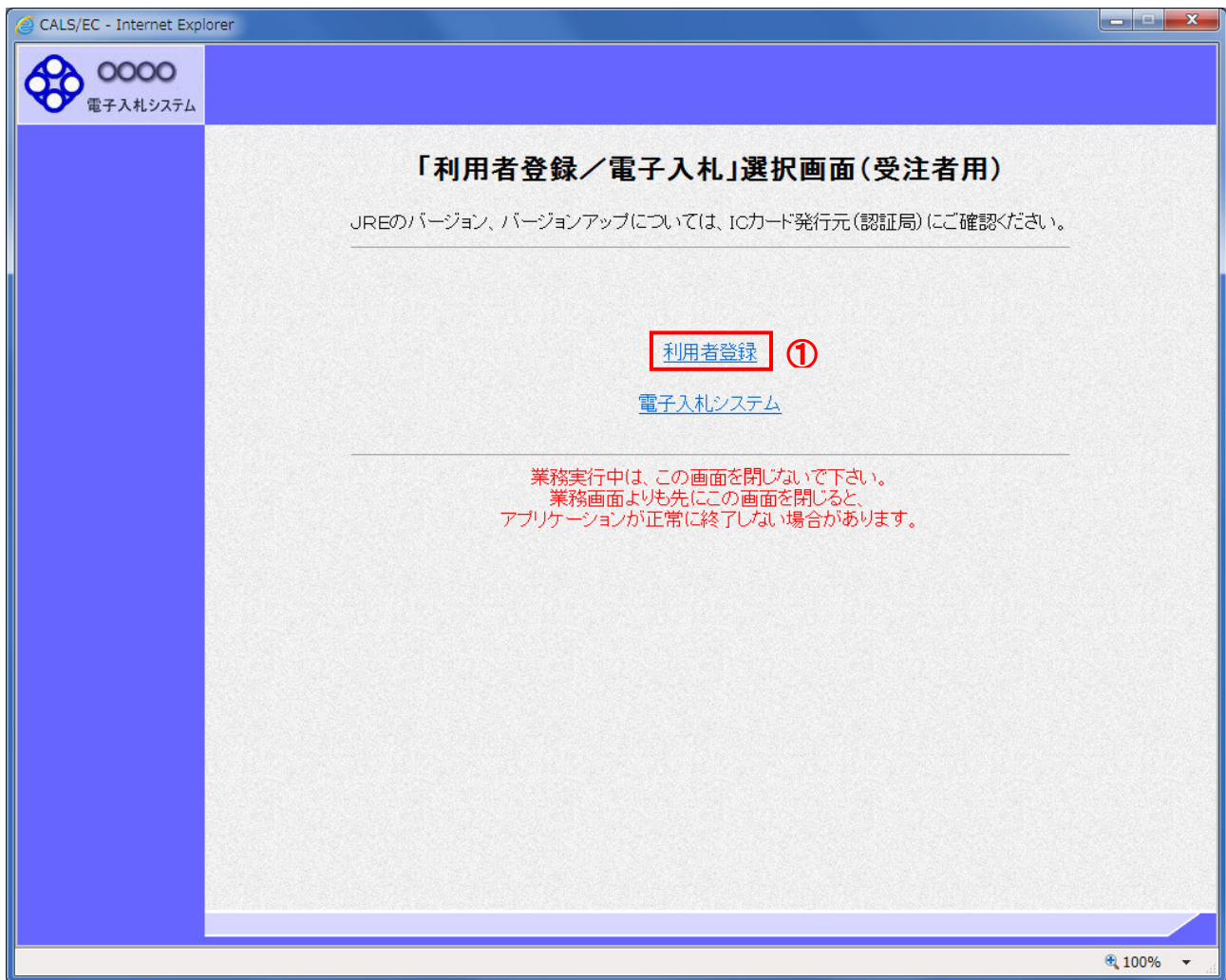
(3) 利用区分選択画面



操作説明

「◎物品、役務」リンクをクリックします。

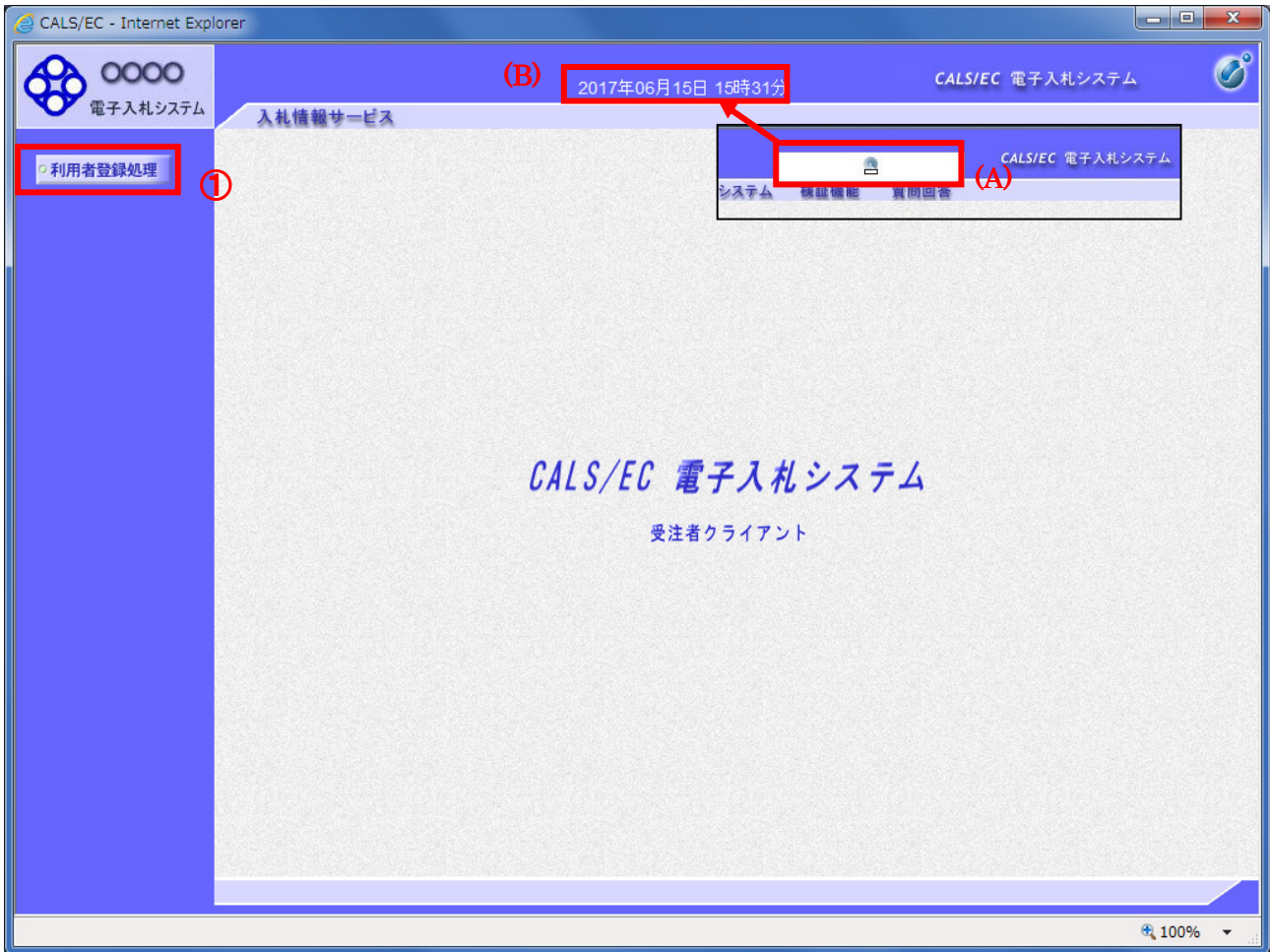
(4) 利用者登録トップページを開く



操作説明

「利用者登録」リンク①をクリックします。

(5) 利用者登録メニューを開く



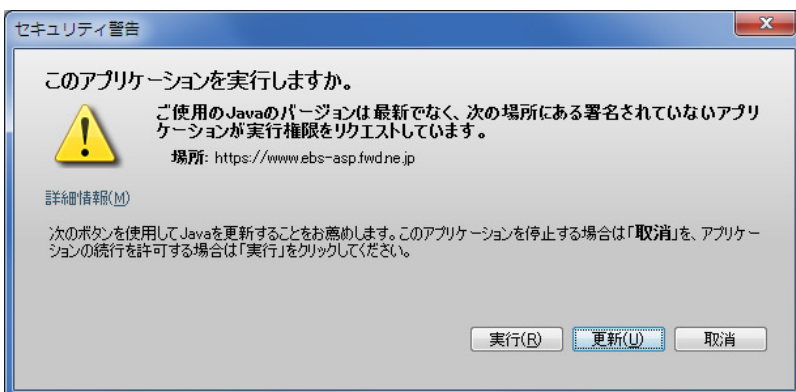
操作説明

中央上部『読み込み中...』(A)の表示が『〇〇 〇〇年〇〇 月〇〇日〇〇時〇〇分』(B)の表示に変わるのを確認します。(※(B)の時刻が表示されるまで操作しないでください)

(B)の時刻が表示したのを確認後、画面左の「利用者登録処理」ボタン①をクリックします。

注意事項

ご利用の Java バージョンによっては「セキュリティ警告」が表示されます。セキュリティ警告が表示された場合は、必ず「実行」を選択してください。



(6)利用者登録メニュー画面



操作説明

「登録」ボタン①をクリックします。

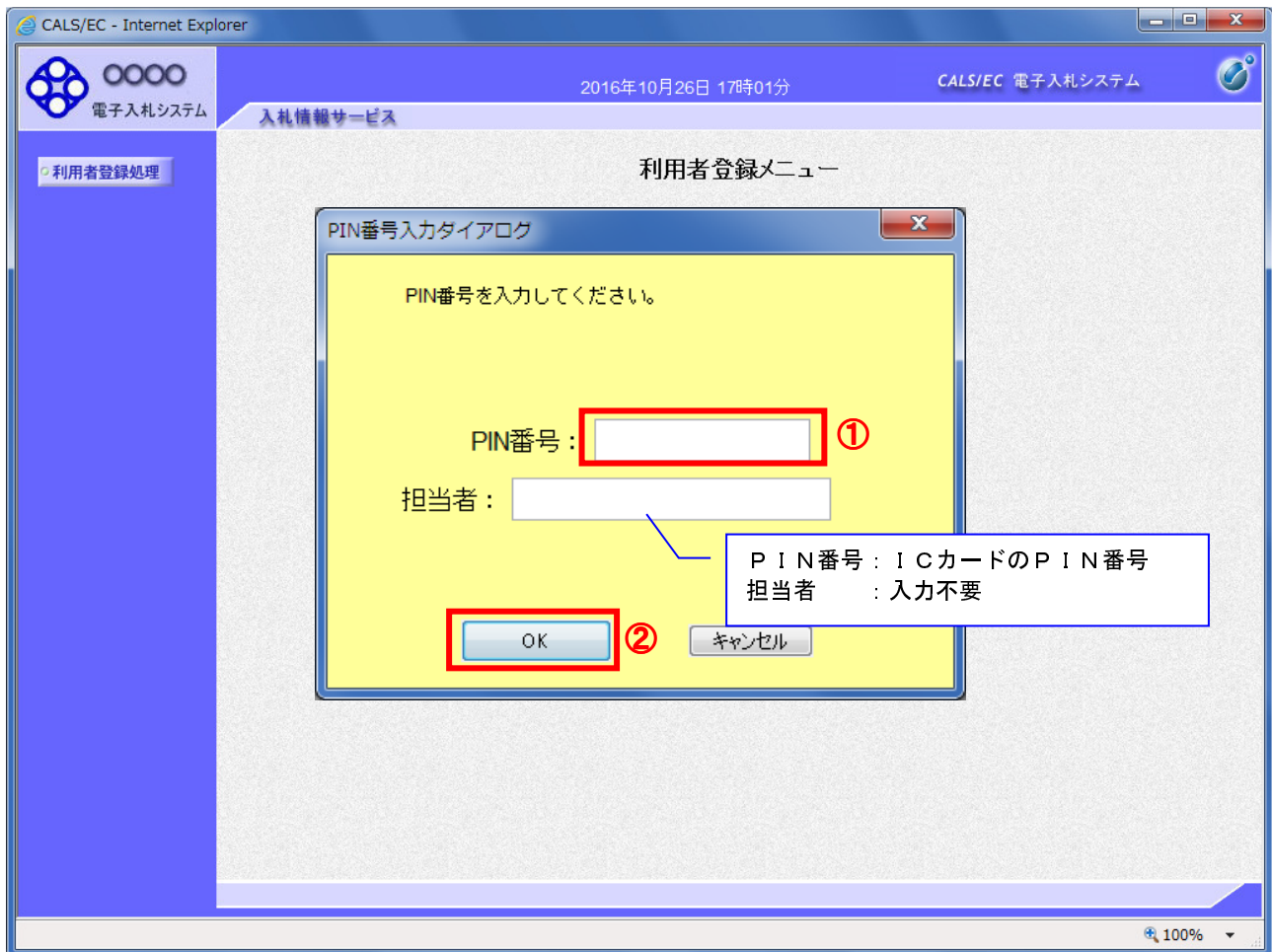
項目説明

- 「登録」ボタン : 新規に利用者登録を行います。
- 「変更」ボタン : 既に登録済みの利用者登録情報の修正を行います。
- 「ICカード更新」ボタン : 既に登録済みの IC カードから、未登録の IC カードへ登録情報を引き継ぎます。※1

※1 既に有効期限が切れている IC カードから、更新を行う事は出来ません。

(7)PIN番号の入力

本項以降の操作を行う前に、ICカードリーダーがパソコンに接続され、ICカードリーダーにICカードが挿入されていることを再度確認してください。



操作説明

ICカードがICカードリーダーに挿入されていることを確認後、「PIN番号入力ダイアログ」の「PIN番号」欄①にICカードのPIN番号※1を入力して「OK」ボタン②をクリックします。

※1 ICカードのPIN番号は、認証局から別途通知された番号を入力ください。なお、認証局によっては、誤ったPIN番号を何度か入力するとICカードがロックされて使用できなくなる場合がありますので、よく確認して入力ください。

(8) 資格審査情報の検索

資格審査情報の検索を行い、入力内容が登録内容と一致すると利用者登録画面へ遷移します。

CALS/EC - Internet Explorer

電子入札システム

2017年06月15日 15時33分

CALS/EC 電子入札システム

入札情報サービス

資格審査情報検索

資格審査情報の検索を行います。業者番号と、確認のために商号又は名称を入力して下さい。
(※)の項目は、必須入力です。

① 業者番号 : (※) (半角英数字9文字)
商号又は名称 : (※) (40文字以内)
ユーザID : (半角英数20文字以下)
パスワード : (半角英数20文字以下)

【注意事項】

- ・「業者番号」欄については以下の点に注意し入力してください。
 - ①「業者番号」欄は9桁必須となっています。
 - ②自社の「業者コード」(XX桁)のX桁目を削除し9桁で入力してください。
入力例:
企業別コードが「1234567890」の場合には「124567890」を入力します。
- ・「商号または名称」欄については以下の点に注意し入力してください。
 - ①「商号または名称」を正確に入力してください。
 - ②株式会社、有限会社については(株)、(有)にて入力してください。
入力例:
株式会社A建設 → (株)A建設
B建設有限会社 → B建設(有)
- ・「ユーザID」「パスワード」欄の入力については空白(なにも入力しない)としてください。

ご不明なときは、下記までお問い合わせください。

〇〇市 〇〇部 〇〇課 〇〇係 XXX-XXX-XXXX

② 検索 戻る

100%

操作説明

各入力欄①に必要な事項を入力し、「検索」ボタン②をクリックします。

項目説明

・入力項目

- 業者番号 : 調達機関に登録している登録番号を入力します。
- 商号又は名称 : 調達機関に登録している名称を入力します。全角・半角を区別するのでご注意ください。
- ユーザID : 発行されている場合は入力します。
- パスワード : 発行されている場合は入力します。

・ボタン

- 「検索」ボタン : 入力された条件で資格審査情報を検索します。
- 「戻る」ボタン : 前画面に戻ります。

検索ボタンをクリック後、「資格審査情報が登録されていません」のコメントが表示され次画面へ進めない場合、入力されている情報に誤りがあるか、「株式会社」／「(株)」の入力などに相違がある場合があります。

文字入力は、全角／半角の入力も区別されます。

入力内容を修正の上、今一度検索を試行してください。

(9) 利用者登録情報の入力

「利用者登録」画面にて登録する情報をすべて入力してください。

利用者登録

利用者登録では、業者情報とICカードの登録を行います。
(※)の項目は、必須入力です。

① 企業情報

企業名称 : (株)テスト商会01
企業郵便番号 : 123-4567
企業住所 : ○○○市××町△丁目1-1-1
代表者氏名 : 代表 1太郎
代表者役職 : 代表取締役社長
代表電話番号 : 03-0000-0001 (※) (半角 例:03-0000-0000)
代表FAX番号 : (※) (半角 例:03-0000-0000)

資格の種類

物品の製造 A B C D 無し
物品の販売 A B C D 無し
役務等の提供 A B C D 無し
物品の購入 A B C D 無し

支店名等 : (※) (30文字以内)

代表窓口情報 指名時はここにメールが送信されます。

連絡先名称(部署名等) : (※) (60文字以内)
連絡先郵便番号 : (※) (半角 例:123-4567)
連絡先住所 : (※) (60文字以内)
連絡先氏名 : (※) (20文字以内)
連絡先電話番号 : (※) (半角 例:03-0000-0000)
連絡先FAX番号 : (※) (半角 例:03-0000-0000)
連絡先メールアドレス : (※) (半角100文字以内)
メールアドレス再入力 : (※) (上記内容再度入力)

ICカード利用部署情報

ICカード企業名称 : テスト用団体
ICカード企業住所 : テスト県
ICカード取得者氏名 : 入札担当官(7)
ICカード取得者住所 : nullTest Area

連絡先名称(部署名等) : (※) (60文字以内)
連絡先郵便番号 : (※) (半角 例:123-4567)
連絡先住所 : (※) (60文字以内)
連絡先氏名 : (※) (20文字以内)
連絡先電話番号 : (※) (半角 例:03-0000-0000)
連絡先FAX番号 : (※) (半角 例:03-0000-0000)
連絡先メールアドレス : (※) (半角100文字以内)
メールアドレス再入力 : (※) (上記内容再度入力)

② 入力内容確認 戻る

操作説明

入力欄①に必要な事項を入力し※1※2、「入力内容確認」ボタン②をクリックします。

※1 (※)のついた項目は入力必須項目です。何を入力すればよいのか不明な場合は調達機関にお問い合わせ下さい。

※2 2枚目以降の利用者登録を行う場合、「企業情報」「代表窓口情報」の情報を本画面で修正する事ができません。利用者登録完了後、「(6) 利用者登録メニュー画面」の「変更」ボタンより変更を行って下さい。

項目説明

「入力内容確認」ボタン : 入力内容確認画面を表示します。
「戻る」ボタン : 前画面を表示します。

(10)登録内容の確認

「登録内容確認」画面にて入力した内容を確認することができます。

CALS/EC - Internet Explorer
2017年06月15日 17時36分
CALS/EC 電子入札システム

電子入札システム
入札情報サービス

登録内容確認

企業情報

企業名称 : (株)テスト商会01
企業郵便番号 : 123-4567
企業住所 : ○○○○市××町△丁目1-1-1
代表者氏名 : 代表 1太郎
代表者役職 : 代表取締役社長
代表電話番号 : 03-0000-0001
代表FAX番号 : 03-0000-0001

資格の種類

物品の製造 A B C D 無し
物品の販売 A B C D 無し
役務等の提供 A B C D 無し
物品の購入 A B C D 無し

支店名等 : ○○支店

代表窓口情報

連絡先名称(部署名等) : (株)テスト商会01
連絡先郵便番号 : 123-4567
連絡先住所 : ○○○○市××町△丁目1-1-1
連絡先氏名 : 代表 1太郎
連絡先電話番号 : 03-0000-0001
連絡先FAX番号 : 03-0000-0001
連絡先メールアドレス : acceptor1@hisasp.com

ICカード利用部署情報

ICカード企業名称 : テスト用団体
ICカード企業住所 : テスト県
ICカード取得者氏名 : 入札担当官(7)
ICカード取得者住所 : nullTest Area
連絡先名称(部署名等) : ○○支店
連絡先郵便番号 : 123-4567
連絡先住所 : ○○○○市××町△丁目1-1-1
連絡先氏名 : 代表 1太郎
連絡先電話番号 : 03-0000-0001
連絡先FAX番号 : 03-0000-0001
連絡先メールアドレス : acceptor1@hisasp.com

ICカード情報

証明書シリアル番号 : 3544385890265675085
証明書発行者 : OU=TestGoSign2 Certification Authority,O=Nippon Denshi Ninsho Co.Ltd.,C=JP
証明書有効期限 : 2018/07/01

企業情報及びICカード利用部署情報の企業名称が
御社の企業名称であることを確認してください。

この内容でよろしければ登録ボタンを押してください

① 登録 戻る

操作説明

入力内容を確認後、「登録」ボタン①をクリックします。

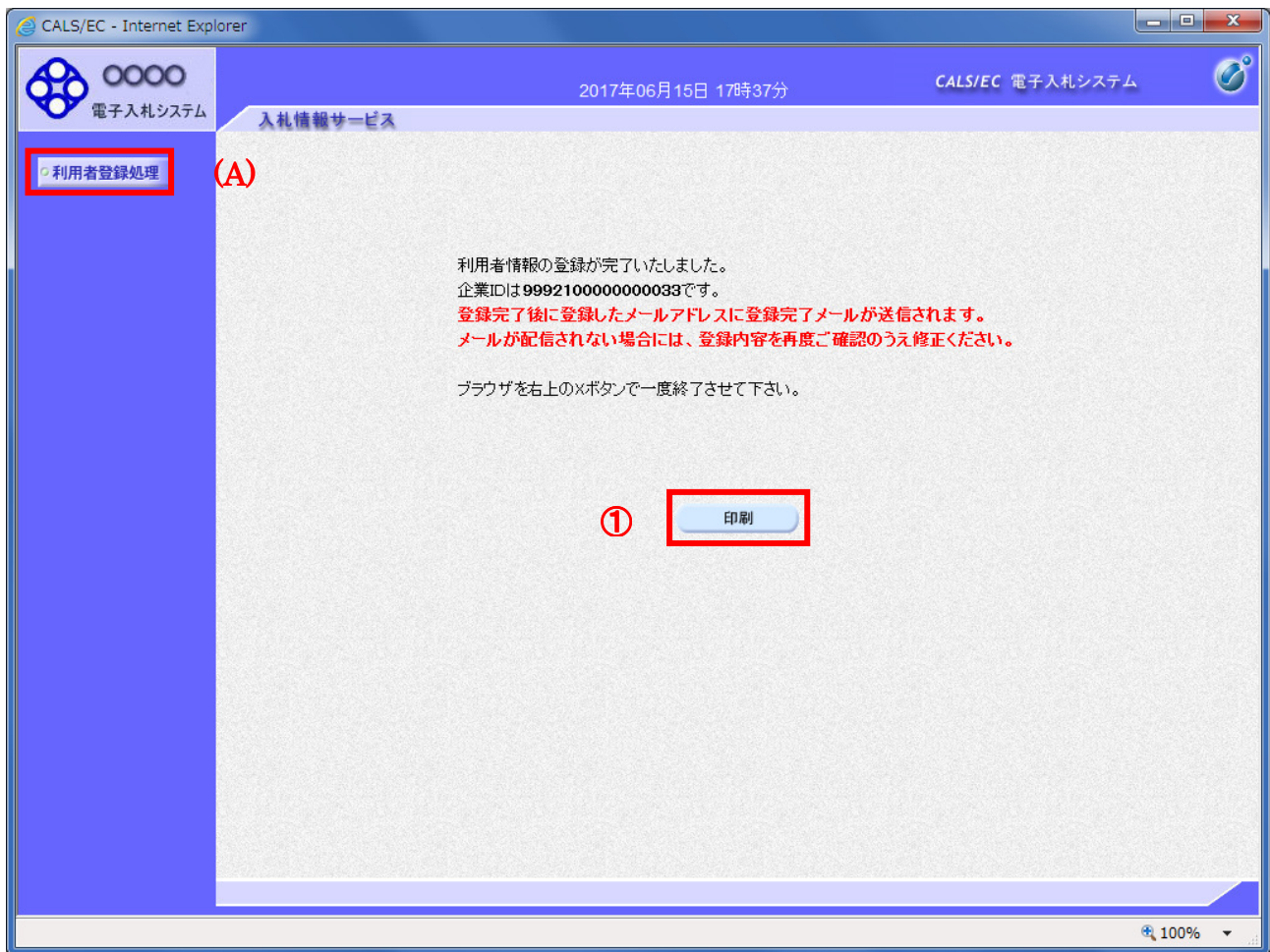
項目説明

「登録」ボタン : 登録完了画面を表示します。

「戻る」ボタン : 前画面に戻ります。

(11)利用者登録の完了

利用者登録が正常に完了すると、本画面を表示します。



操作説明

「印刷」ボタンをクリックします。※1

※1 「印刷」ボタンをクリックしただけでは印刷されません。印刷用の別画面を表示します。

登録完了後、「ICカード利用部署情報」に入力された「連絡先メールアドレス」に利用者登録完了のメールが送信されます。(受信まで数分～数十分程度要する場合があります。)
このメールが受信出来ない場合、入力されたメールアドレスに誤りがある場合がありますので、「利用者登録処理」(A)より利用者登録メニューに戻り、「変更」より登録されたメールアドレスをご確認ください。

(12) 利用者情報印刷画面

利用者登録の内容を印刷します。



操作説明

画面上部の印刷アイコン①をクリックし、印刷完了後、画面右上の×ボタン②をクリックします。

続いて他のブラウザウィンドウも全て画面右上の×ボタンで閉じ、登録の操作が完了です。