

御杖村

優しい時間が流れる場所で、
心癒やされる出会いを

み つ え む ら

三峰山の霧氷
厳冬期(1月～3月)には、八丁平付近から山頂にかけて、空気中の水分が木々に付着して凍り付く現象「霧氷」を見ることができます。



みつえ温泉「姫石の湯」※

雄大な山々を眺めながら温泉につかることができます。村の自然を満喫した後、体の芯から温まる天然温泉で疲れを癒やしませんか。

レストラン 山桜※

「姫石の湯」内にあるレストラン。村の食材をふんだんに使った食事を楽しむことができます。
営業時間:11時～14時(ラストオーダー13時30分)



御杖御膳



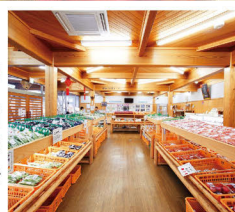
三峰山霧氷まつり (1/23～2/21の土・日・祝日) 13時～17時

霧氷が見られる三峰山の麓で、特産品の販売や登頂カードの配布などを行います。臨時直通バスも運行予定。詳しくは28ページへ。
(今年は飲食物の販売やふるまいはありません)



農産物直売所 「街道市場みつえ」※

地元の生産者が丹精込めて作った季節の野菜などの特産物が並びます。



つえみちゃん 御杖村イメージ キャラクター

手に持った魔法の杖で、村を訪れる皆さんに癒やしの魔法をかけてくれます。

30ページの「うふふ川柳」であっばれに選ばれた人には「つえみちゃん」グッズをプレゼント!

※については 〇 株式会社みつえ ☎0745-95-2641 FAX0745-95-6021
〇 御杖村むらづくり振興課 ☎0745-95-2001 FAX0745-95-6800

