

(新規設備紹介:公益財団法人JKA令和2年度機械振興補助事業) — 画像検査システム —

奈良県産業振興総合センターでは、令和2年度公益財団法人JKAの「機械振興補助事業」を活用して、画像検査システムを設置しました。

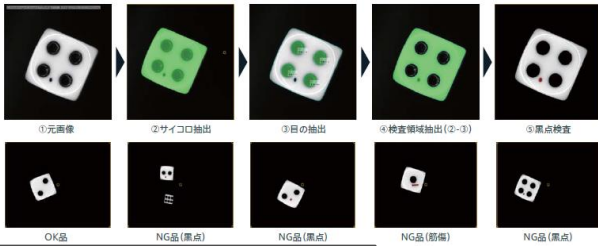
「目視で検査しているけれど、自動化できないか?」、「画像検査してみたいけれど、何から始めればいいのか見当がつかない・・・。」など、このような課題を抱える県内企業さまのご利用をお待ちしております。

検査対象品(良品/不良品)を持参いただくことで、照明・カメラ・レンズ等の機材を選定し、最適な撮像条件を確認・設定の上、画像を取得し、画像処理コントローラーでの検査検証を行うことができます。

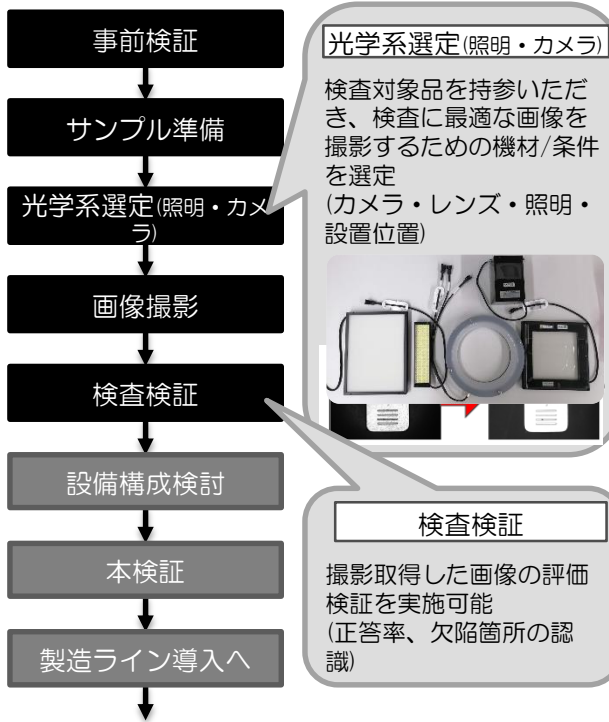
想定される主な用途:

1. 異物/欠点検査
2. 輪郭の計測/検査
3. 計数/カウント

ex: サイコロの黒点検査



画像検査導入までのフロー



担当: 生活・産業技術研究部 IoT推進グループ

装置本体の外観



この設備機器は、公益財団法人JKAの機械振興補助事業により、導入・設置しました。

KEIRIN 00

装置のメーカー/型番など

装置名	: 画像処理コントローラー
型番	: Stella Controller
メーカー	: Phoxter株式会社
装置名	: カメラ(カラー/モノクロ)
型番	: VA-500c/m
メーカー	: Phoxter株式会社
装置名	: 照明用4ch電源
型番	: PD3-5024-4-EI (A)
メーカー	: CCS株式会社
装置名	: LED照明(リング照明、バー照明×2、面照明、ドーム照明、同軸照明)
型番	: HPR2-150FC, LDL2-122X30SW2, TH2-160X120SW, HPD2-150FC, Lfv3-50SW (A)
メーカー	: CCS株式会社