

## 県の文化施設 イベント情報

障害者手帳をお持ちの人と介助者、65歳以上の人、外国人観光客などは入館無料になる場合がありますので、HP等で確認、または各施設へお問い合わせください。各施設の入館は閉館30分前まで。料金の( )は、20人以上の団体料金。

各施設の休館日が祝日または休日にあたる場合は開館し、その次の平日が休館日となります。

### 県立図書館情報館

〒奈良市大安寺西1-1000

☎0742-34-2111 FAX 0742-34-2777 時 9時～20時  
休 月曜・5/28(金) ④ www.library.pref.nara.jp

■ **法務無料相談会&知識セミナー**  
5/9(日) 13時30分～15時(受付13時～) **無料**  
行政書士・社会保険労務士による知識セミナーです。  
※今回は、法務無料相談会は開催しません。

■ **中小企業診断士による体験学習会**  
5/16(日) 13時～16時  
**要申込**・定員15人(先着)・**無料**

■ **学び直し講座「図書館学校」(第1期開校記念講座)**  
5/14(金) 13時30分～15時  
**要申込**・定員70人(先着)・500円  
[講師] 千田稔館長

■ **館長公開講座「図書館劇場XVI」第1幕**  
5/23(日) 13時～(12時開場)  
**要申込**・定員70人(先着)・500円  
[講師] 千田稔館長、都築由美さん(朗読)ほか  
千田稔館長の公開講座を「図書館劇場」と銘打ち、奇数月の第4日曜日、連続講座として開催します。

■ **ムジークフェストなら2021 in 図書館情報館**

● **文学と音楽のコラボレーションコンサート**  
～大島真寿美『ピエタ』とヴィヴァルディの世界～  
5/22(土) 14時～ **要申込**・定員80人(先着)・**無料**

● **大阪フィルハーモニー交響楽団団員による**  
**弦楽四重奏コンサート**  
6/4(金) 18時～ **要申込**・定員80人(先着)・**無料**

● **一冊の本から生まれた大和鉄道唱歌**  
～音楽とお話～  
6/6(日) 14時～ **要申込**・定員50人(先着)・**無料**  
[お話] 吉川朋子さん

[音楽] DVD: 大和鉄道唱歌委員会  
(歌唱: 山口佳恵子さん)  
歌 唱: 鉄道唱歌アンサンブルチーム  
(グループ「みち」と仲間)  
金関環さん(ヴァイオリン)  
河合摂子さん(ピアノ)

[講演] 千田稔館長  
主催: なら・図書館に集う会

※詳しくはHPや電話でお問い合わせください。

### 「奈良のむかしばなし」パネル展

📍 平群町

¥0 申込不要

🕒 時 5月20日(木)～27日(木) 9時～21時

📅 休 水曜

📍 所 平群町総合文化センター  
(平群町)

会場の📍はこちら▼

☎0745-45-2505

会場では過去のお話を収録した冊子を無料配布!

📞 問 県広報広聴課

☎0742-27-8326 FAX 0742-22-6904



### 民生委員・児童委員は あなたのまちの良き相談相手です

厚生労働大臣より委嘱を受けている民生委員・児童委員は、地域の身近な相談相手であり、支援を必要とされている人を行政や専門機関へつなぐパイプ役です。

民生委員・児童委員の活動を多くの人に知っていただけるよう、毎年5月12日～18日を「民生委員・児童委員の日活動強化週間」として各地でさまざまなPR活動を展開します。

この機会に民生委員・児童委員について理解を深めましょう。

📞 問 県地域福祉課

☎0742-27-8503

④ www.pref.nara.jp/26539.htm

### ドリームジャンボ宝くじ・ ドリームジャンボミニ発売

【発売期間】5月7日(金)～6月4日(金)  
令和3年のドリームジャンボ宝くじは1等(3億円)の当選本数が12本、前後賞を合わせた賞金額は5億円です。また、「ミニ」は1等(3,000万円)の当選本数が24本、前後賞を合わせた賞金額は5,000万円です。

宝くじの収益金は、公共事業や文化芸術活動など、皆さんの身近な暮らしに役立てられています。宝くじは県内の販売窓口のほか、インターネットでも購入することができます。

詳しくは下記HP(宝くじ公式サイト)へ。

📞 問 県財政課

☎0742-27-8362

④ www.takarakuji-official.jp



奈良県の推計人口(令和3年3月1日現在)

総数 1,319,305人  
(対前月-1,118人)

男性: 620,993人

女性: 698,312人

問い合わせにFAX番号の記載がない場合は  
県広報広聴課 FAX 0742-22-6904で取り次ぎます。

### 橿原考古学研究所附属博物館は改修のため休館中

☎ 橿原考古学研究所附属博物館  
☎0744-24-1185(日・月・祝を除く) FAX0744-24-1355  
🕒9時～17時 🌐www.kashikoken.jp/museum/top.html

### 民俗博物館 所 大和郡山市矢田町545

☎0743-53-3171 FAX0743-53-3173  
🕒9時～17時(古民家園は16時まで) 休 月曜  
🌐www.pref.nara.jp/1508.htm

一般 200円 大学生等 150円  
※高校生以下・65歳以上は入館無料

#### ■古民家活用イベント

- 奈良民話祭り 春～古民家で聞く奈良の民話～  
5/16(日)14時～ 申込不要・**無料**
- 龍笛による雅楽演奏とみんなで歌う日本の唱歌  
5/23(日)14時～ 申込不要・**無料**
- 筑前琵琶の響き  
5/29(土)10時30分～ 申込不要・**無料**
- 「お祭りたまたま箱」公演と和太鼓体験  
5/30(日)11時～ 申込不要・**有料**

- 琴のしらべ  
6/6(日)13時～  
申込不要・**無料**



筑前琵琶の響き

ゴールデンウィーク(5/1～5)もイベントを予定しています。  
※詳しくはHPや電話でお問い合わせください。

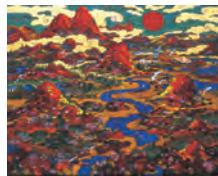
### 万葉文化館 所 明日香村飛鳥10

☎0744-54-1850 FAX0744-54-1852 🕒10時～17時30分  
休 月曜・休館中～28(水)・5/6(木) 🌐www.manyo.jp

4/29(祝)  
▼  
7/11(日)

### 〈特別展〉 万葉集と大和の風景 ～入江泰吉が追い求めた万葉の息吹～

一般 800(640)円  
大・高生 500(400)円  
中・小生 300(240)円



絹谷幸二(大和国原) 当館蔵

- 講演会  
6/20(日)14時～15時30分  
(13時30分開場)  
要申込(往復はがきのみ)・定員70人(抽選)・**無料**  
申込締切 5/31(月)必着  
[講師]説田晃大さん  
(入江泰吉記念奈良市写真美術館 学芸員)
- ワークショップ  
デジカメで写真をとろう 5/15(土)  
スマホで写真をとろう 6/5(土)  
13時～16時 要申込(電話受付4/20 10時～)・  
定員15人(先着)・**無料**

- 万葉集をよむ「大宰の官人等の歌」(巻6 955～961番歌)  
6/16(水)14時～15時30分  
要申込(往復はがきまたは専用フォーム)・定員100人(抽選)・**無料**  
申込締切 5/26(水)必着

- 万葉庭園コンサート  
ハープコンサート～妖精の森から～ 5/16(日)  
万葉癒やし空間34  
～万文コンサート～弦楽カルテット 5/30(日)  
申込不要(雨天の場合はHP参照)・**無料**

- 万葉子どもシアター「アダムス・ファミリー」  
5/23(日)10時30分～12時(10時開場)  
申込不要・定員100人(先着)・**無料**

- 第2回 万葉ギャラリー展～みんなで万葉文化館に作品を飾ろう!～  
開催中～9/26(日)  
『万葉集』の歌から、感じたこと、想像したこと、イメージすることなどを絵画や書で描いた作品を募集しました。ご応募いただいた全作品を展示しています。

※詳しくはHPや電話でお問い合わせください。

### 県立美術館 所 奈良市登大路町10-6

☎0742-23-3968[テレホンサービス0742-23-1700]  
FAX0742-22-7032 休 月曜  
🕒9時～17時 🌐www.pref.nara.jp/11842.htm

開催中  
▼  
5/30(日)

### 〈特別展〉生誕130年記念 高島野十郎展

一般 1,000円  
大・高生 800円 中・小生 600円  
没後に光が当てられ、今日では幅広い人気を得ている高島野十郎の、代表作を含む豊富なコレクションを誇る福岡県立美術館の所蔵作品を中心に、初紹介の作品もあわせて展覧します。



高島野十郎「空の塔 奈良薬師寺」  
昭和30(1955)年 個人蔵

- 美術講座  
5/23(日)14時～  
要申込・定員30人(抽選)・  
要観覧券  
申込締切 5/16(日)  
[講師]当館学芸員



高島野十郎「静物」  
昭和22(1947)年 柏市蔵

- 担当学芸員によるギャラリートーク  
5/8(土)・29(土)14時～ 申込不要・**要観覧券**

[同時開催] **無料**

#### ■連携展示 開村記念プレ展示

「なら歴史芸術文化村と周辺の歴史文化」

2022年春に開村する文化村では、文化財を未来へと伝えるためのさまざまな取り組みを実施します。文化財模型や映像、写真パネルで文化村の魅力を紹介します。

※詳しくはHPや電話でお問い合わせください。