

奈良県ワクチン接種後健康調査

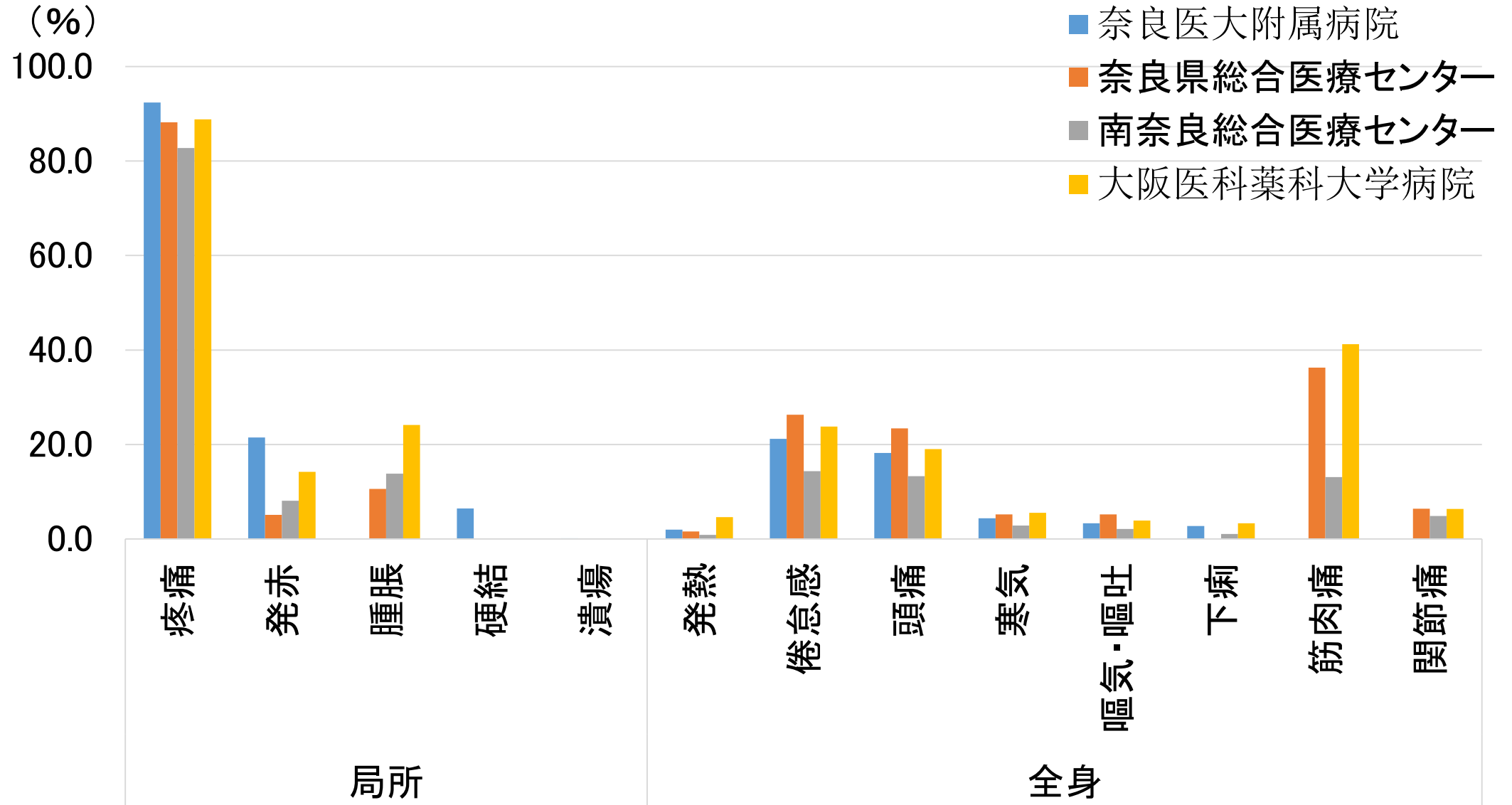
【ファイザー社製：コミナティ筋注】

奈良県立医科大学附属病院
奈良県総合医療センター
南奈良総合医療センター
大阪医科薬科大学病院
調査協力病院

1回目接種後健康調査

	奈良医大附属病院		奈良県総合医療センター		南奈良総合医療センター		大阪医科薬科大学病院		
	n	%	n	%	n	%	n	%	
接種者総計(V-SYS 4/22現在)	3881	100.0	1274	100.0	832	100.0	3785		
回答率	2528	65.1	706	55.4	556	66.8	866	22.9	
回答者総計	2528	100.0	706	100.0	556	100.0	866		
男性	857	33.9			169	30.4			
局所	疼痛	2335	92.4	623	88.2	460	82.7	769	88.8
	発赤	543	21.5	36	5.1	45	8.1	123	14.2
	腫脹			75	10.6	77	13.8	209	24.1
	硬結	163	6.4						
	潰瘍	4	0.2						
全身	発熱	50	2.0	11	1.6	5	0.9	40	4.6
	倦怠感	536	21.2	186	26.3	80	14.4	206	23.8
	頭痛	460	18.2	165	23.4	74	13.3	165	19.1
	寒気	111	4.4	37	5.2	16	2.9	48	5.5
	嘔気・嘔吐	84	3.3	37	5.2	12	2.2	34	3.9
	下痢	70	2.8			6	1.1	29	3.3
	筋肉痛			256	36.3	73	13.1	357	41.2
	関節痛			45	6.4	27	4.9	55	6.4

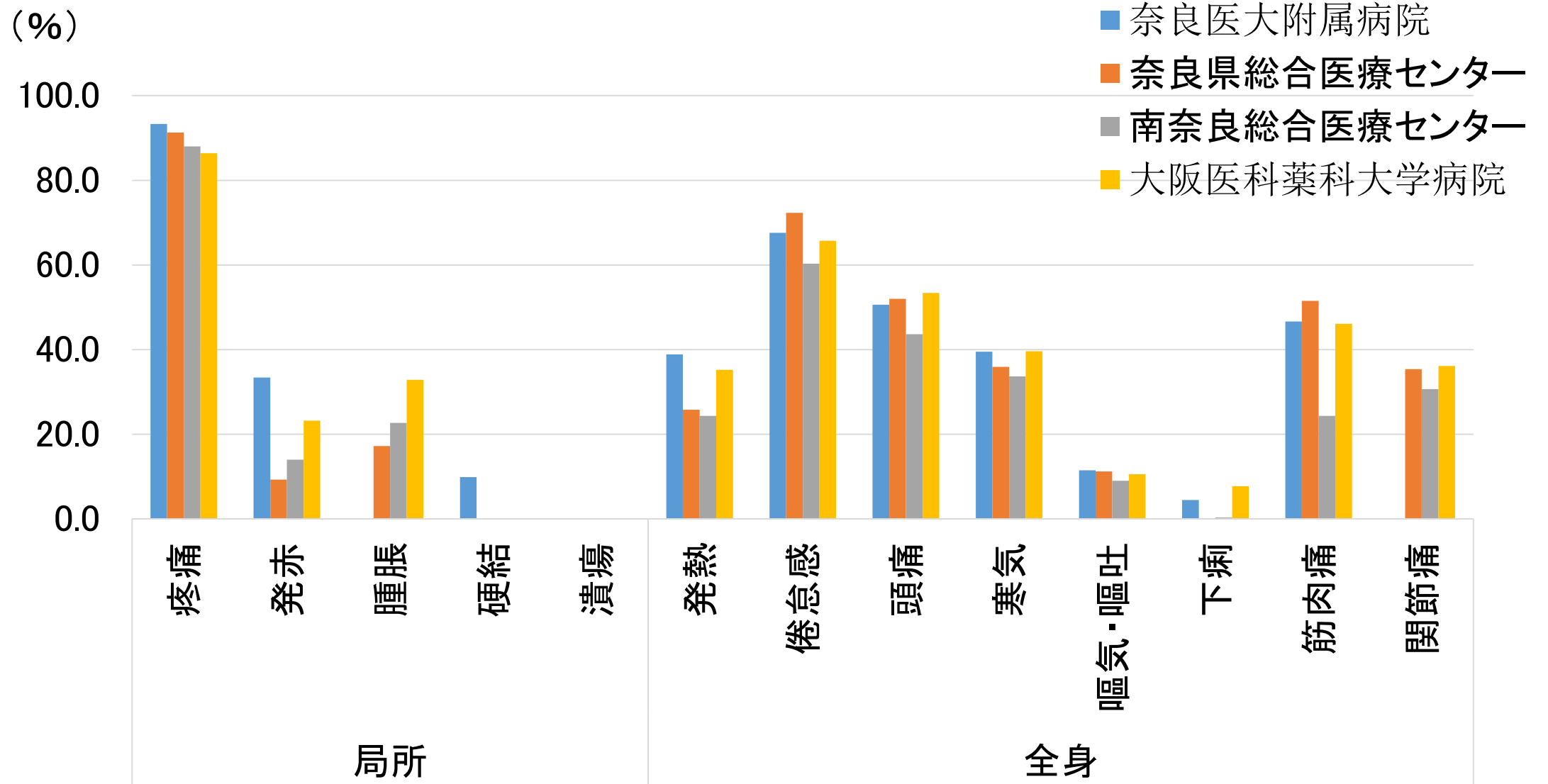
1回目接種後健康調査



2回目接種後健康調査

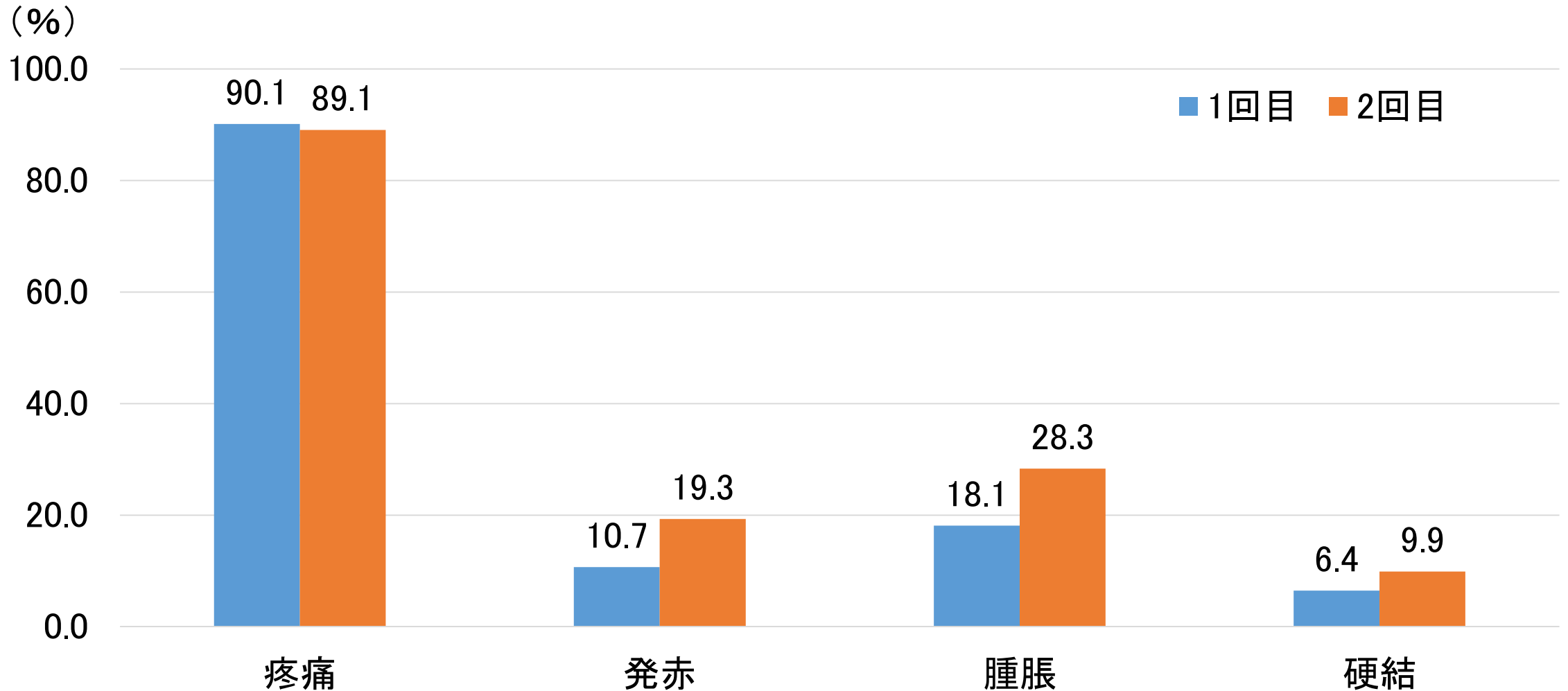
	奈良医大附属病院		奈良県総合医療センター		南奈良総合医療センター		大阪医科薬科大学病院		
	n	%	n	%	n	%	n	%	
接種者総計(V-SYS 4/22現在)	2989	100.0	1280	100.0	536	100.0	3785	100.0	
回答率	1364	45.6	635	49.6	300	56.0	1607	42.5	
回答者総計	1364	100.0	635	100.0	300	100.0	1607	100.0	
男性	489	35.9			96	32.0			
局所	疼痛	1273	93.3	580	91.3	264	88.0	1389	86.4
	発赤	456	33.4	59	9.3	42	14.0	373	23.2
	腫脹			109	17.2	68	22.7	528	32.9
	硬結	135	9.9						
	潰瘍	2	0.1						
全身	発熱	530	38.9	164	25.8	73	24.3	566	35.2
	倦怠感	922	67.6	459	72.3	181	60.3	1056	65.7
	頭痛	690	50.6	330	52.0	131	43.7	858	53.4
	寒気	539	39.5	228	35.9	101	33.7	637	39.6
	嘔気・嘔吐	157	11.5	71	11.2	27	9.0	170	10.6
	下痢	61	4.5			1	0.3	124	7.7
	筋肉痛	636	46.6	327	51.5	73	24.3	741	46.1
	関節痛			225	35.4	92	30.7	581	36.2

2回目接種後健康調査



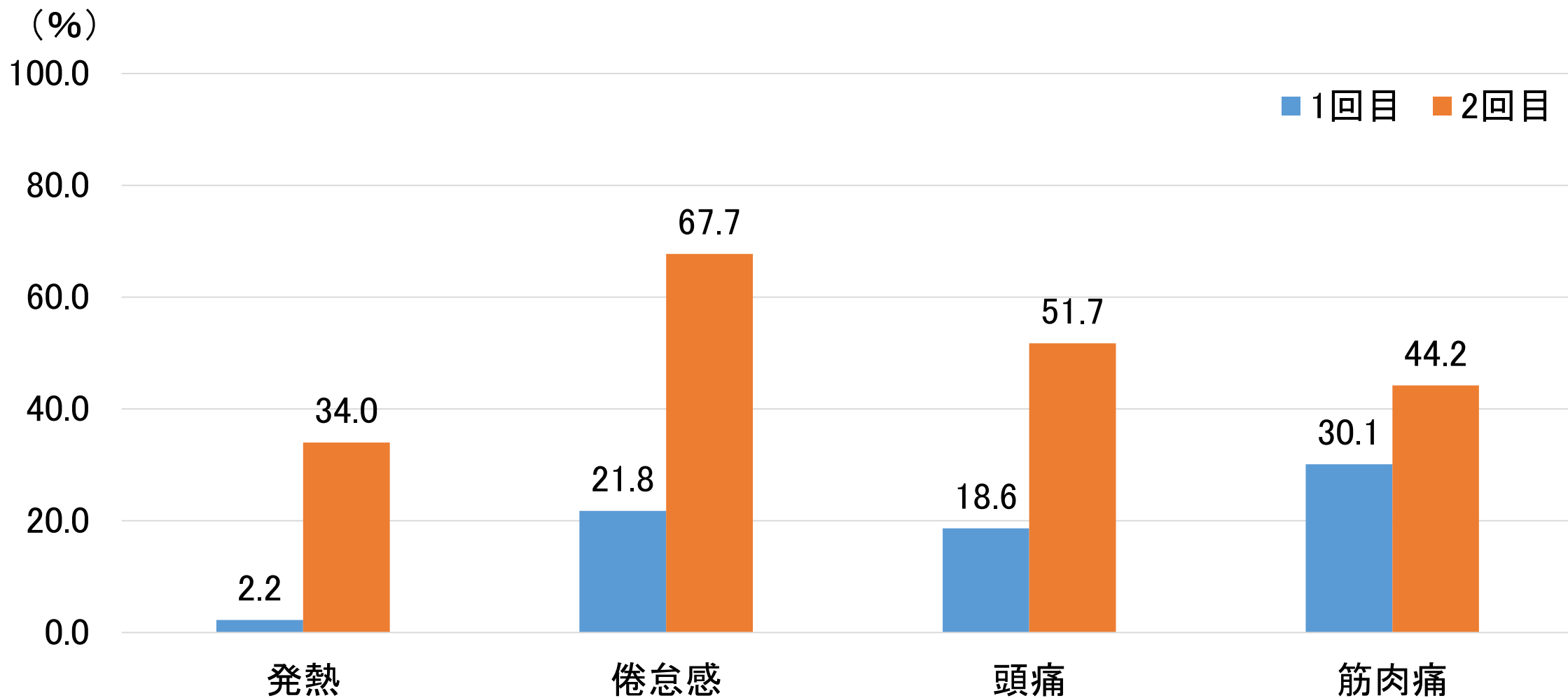
局所症状発生頻度の比較

(奈良医大附属病院、奈良県総合医療センター、南奈良総合医療センター、
大阪医科薬科大学附属病院、調査協力病院の統合)



全身症状発生頻度の比較

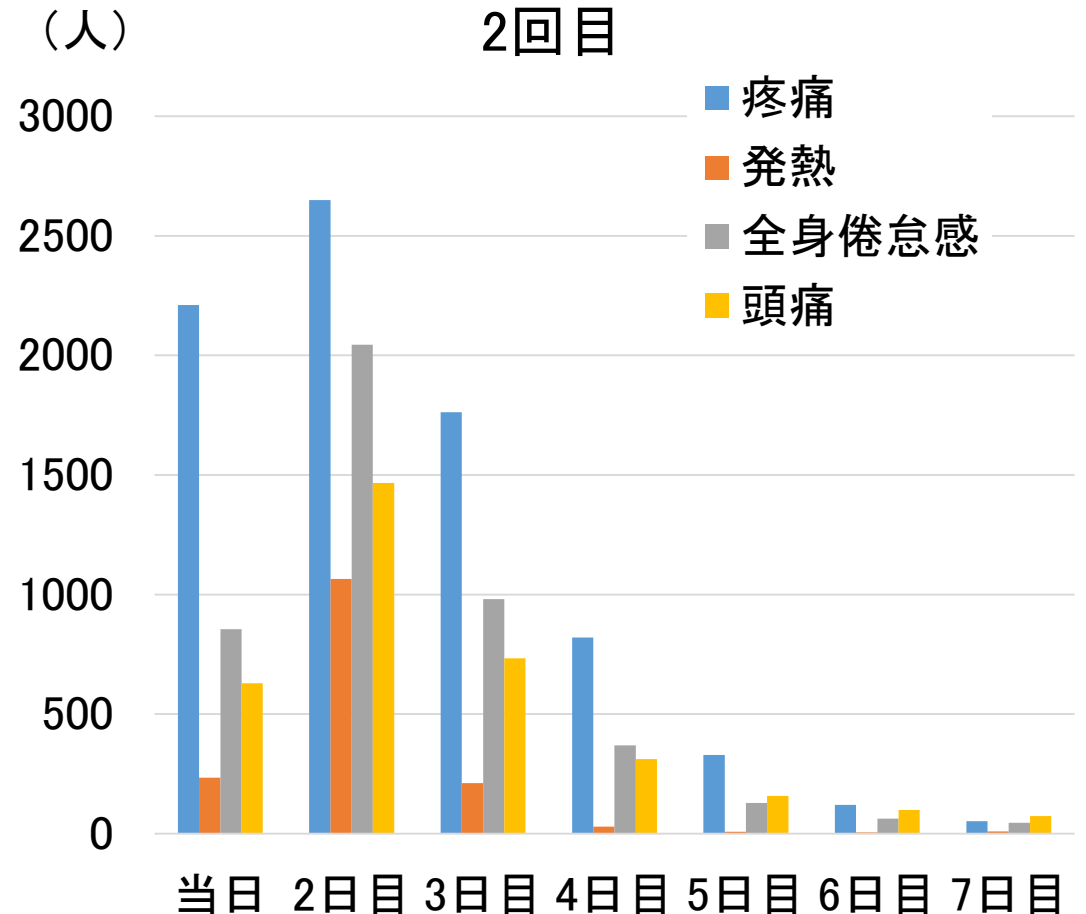
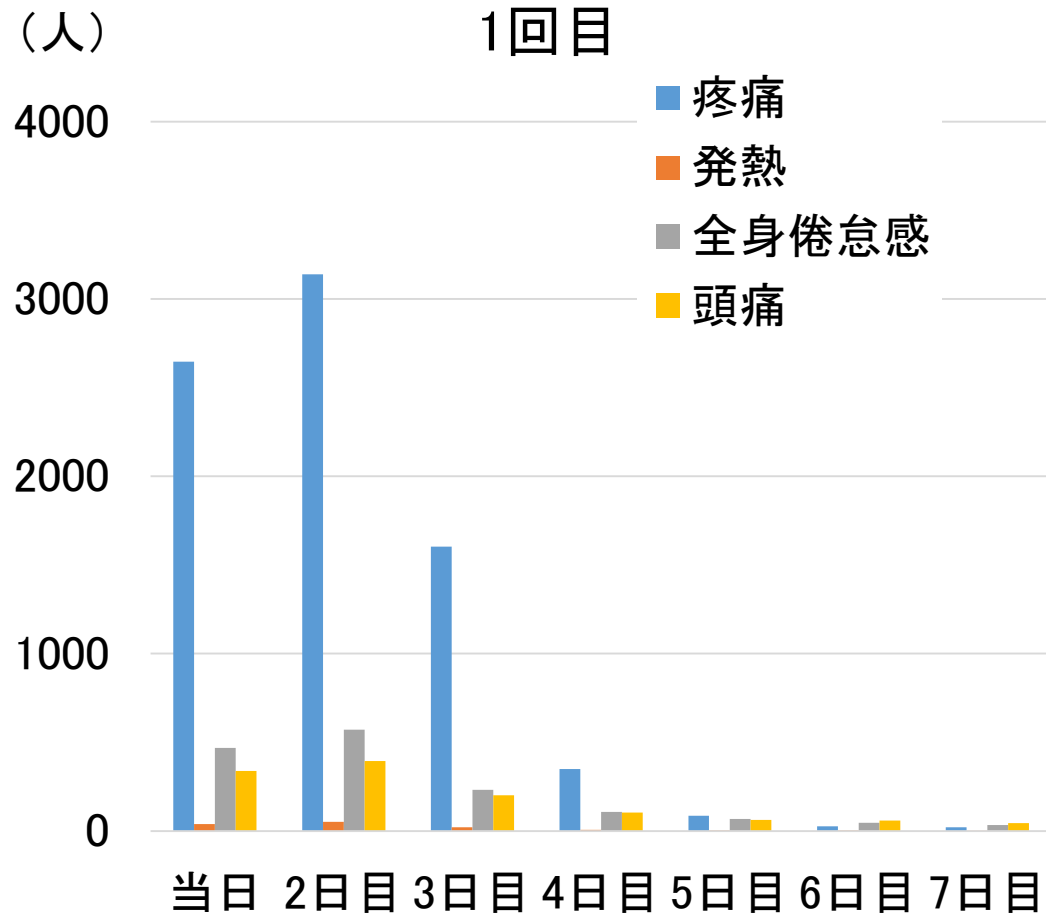
(奈良医大附属病院、奈良県総合医療センター、南奈良総合医療センター、
大阪医科薬科大学附属病院、調査協力病院の統合)



接種後日数と主な有症状者頻度(人)

	1回目		2回目									
	男	女	男	女								
南奈良	169	378	96	204								
奈良医大	875	1671	489	875								
大阪医科薬科大学	合計866		合計1607									
	1回目			発熱			全身倦怠感			頭痛		
日(日数)	南奈良	医大	阪医科薬	南奈良	医大	阪医科薬	南奈良	医大	阪医科薬	南奈良	医大	阪医科薬
1	272	1816	559	1	19	19	40	323	105	29	237	73
2	333	2092	714	3	31	18	65	367	139	42	258	94
3	204	1036	364	1	14	7	18	160	54	11	142	49
4	38	231	80	0	4	2	8	78	22	4	78	23
5	5	58	24	0	2	1	0	53	15	0	46	16
6	1	22	4	0	2	1	1	36	10	0	39	20
7	1	17	3	0	0	1	0	28	5	1	33	11
	2回目			発熱			全身倦怠感			頭痛		
日(日数)	南奈良	医大	阪医科薬	南奈良	医大	阪医科薬	南奈良	医大	阪医科薬	南奈良	医大	阪医科薬
1	144	1002	1064	9	152	73	56	404	395	46	311	272
2	251	1084	1315	79	438	548	195	838	1012	123	581	763
3	151	737	874	24	84	103	106	385	490	64	289	380
4	64	333	423	12	11	6	49	146	175	28	130	154
5	14	135	180	0	5	3	2	60	67	1	75	82
6	8	53	60	0	2	3	0	28	35	1	43	55
7	0	27	25	0	2	7	0	20	26	0	36	37

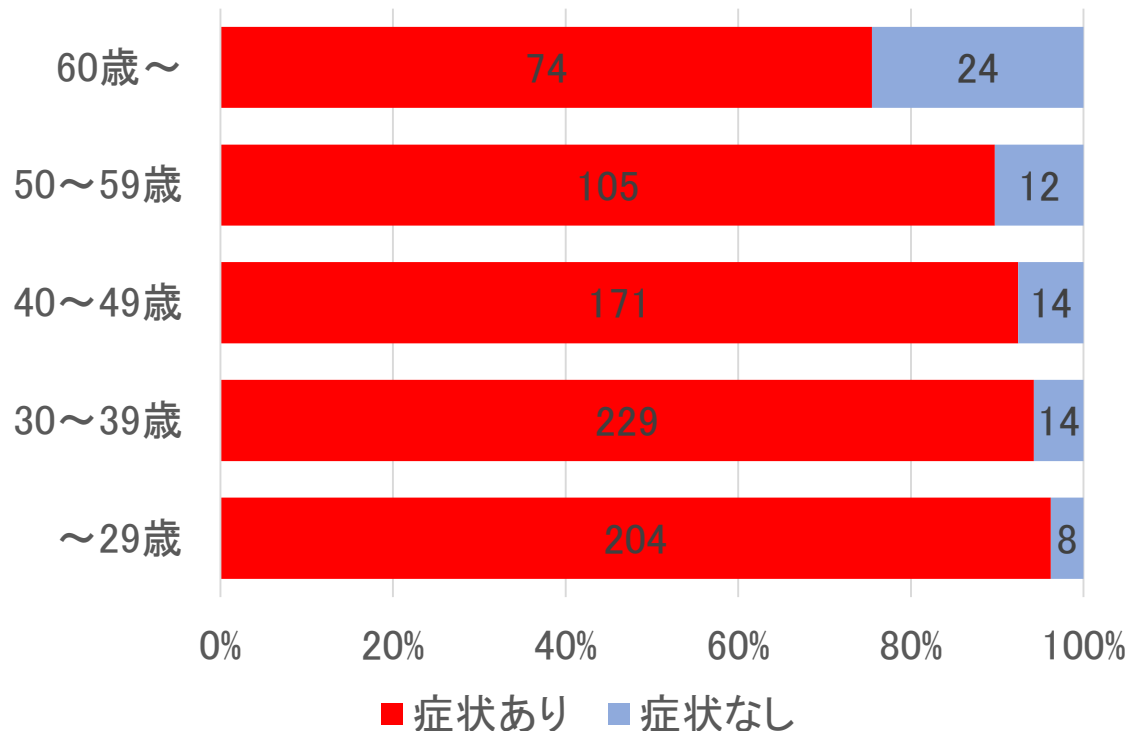
接種後日数と主な症状の頻度(3病院)



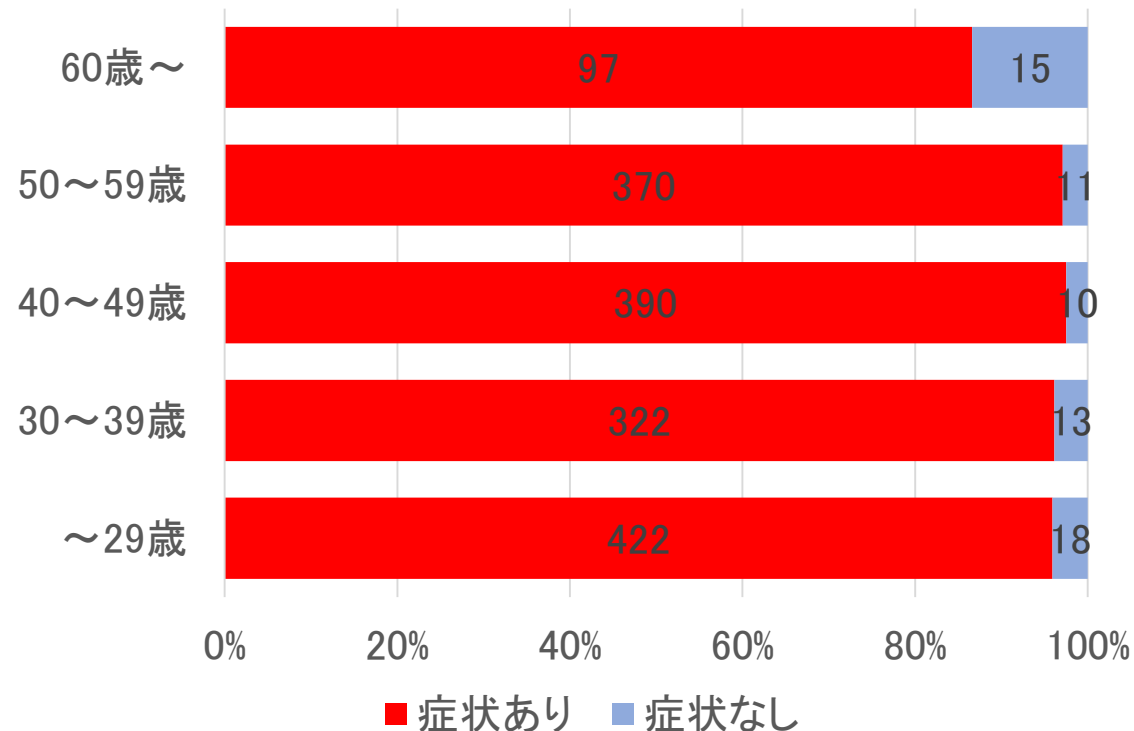
奈良医大附属病院1回目接種後健康調査

性年齢を回答した2,523人のうち接種後に有害事象(ワクチンとの因果関係は問わない)がみられたのは、男性783人(92%)、女性1,601人(96%)であった

男性 855人



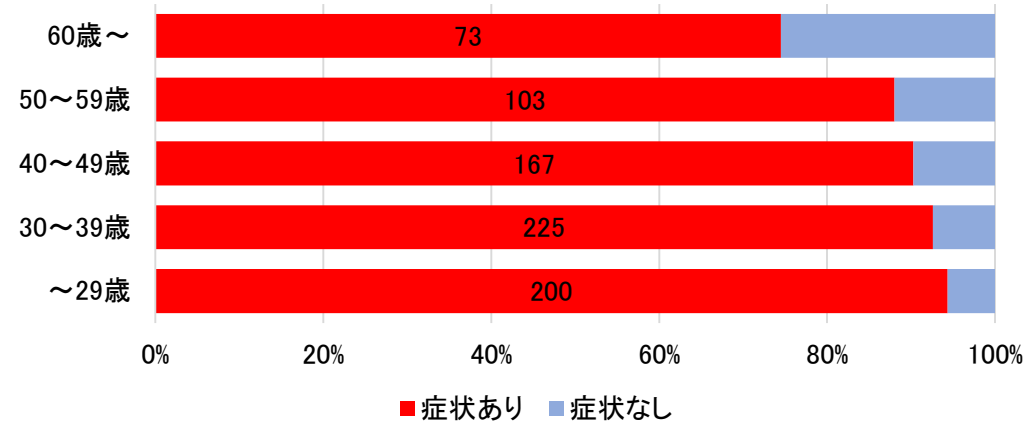
女性 1668人



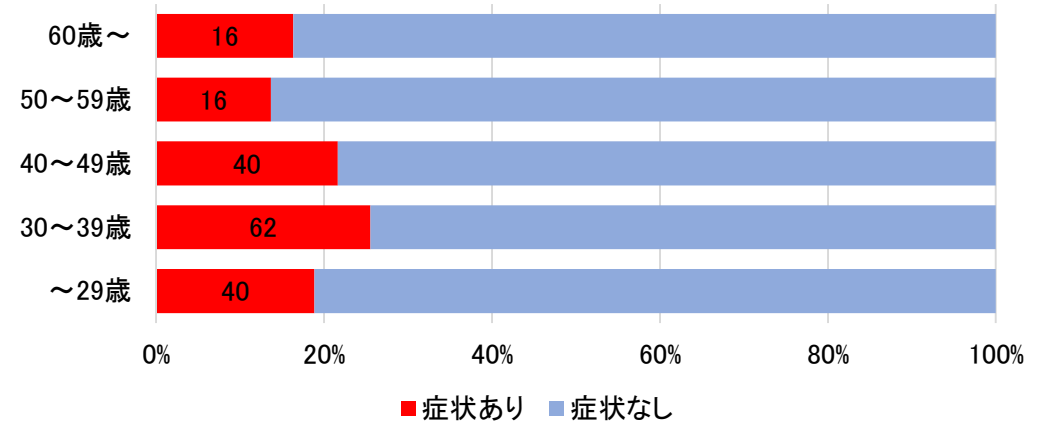
局所症状(性別年齢階級別)

接種部位の痛みは60歳以上でやや少ない

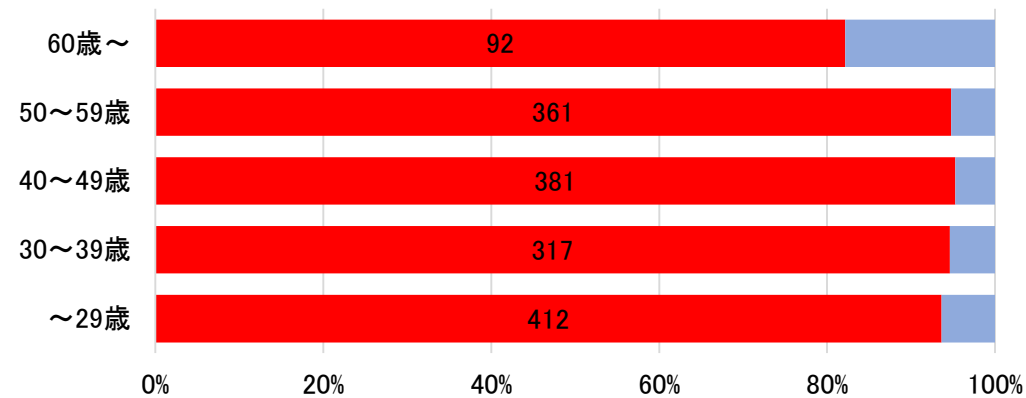
接種部位の痛み(男性)



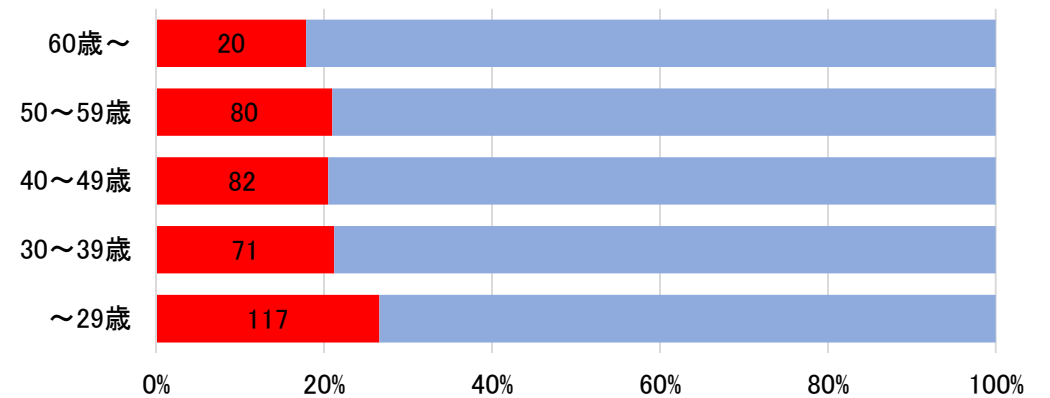
接種部位の発赤・腫脹(男性)



接種部位の痛み(女性)



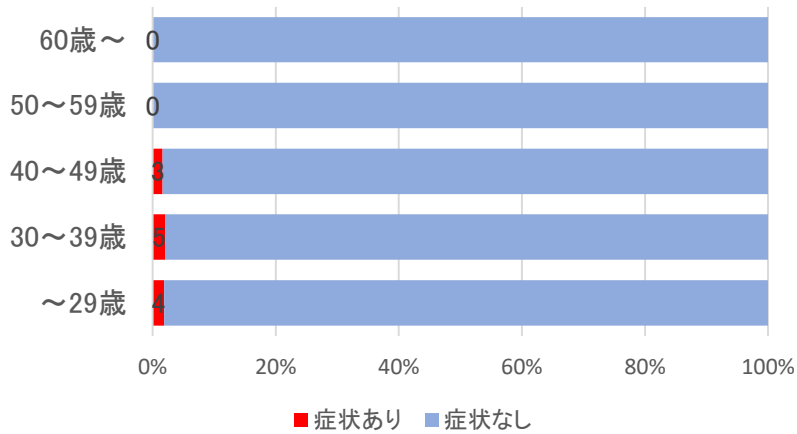
接種部位の発赤・腫脹(女性)



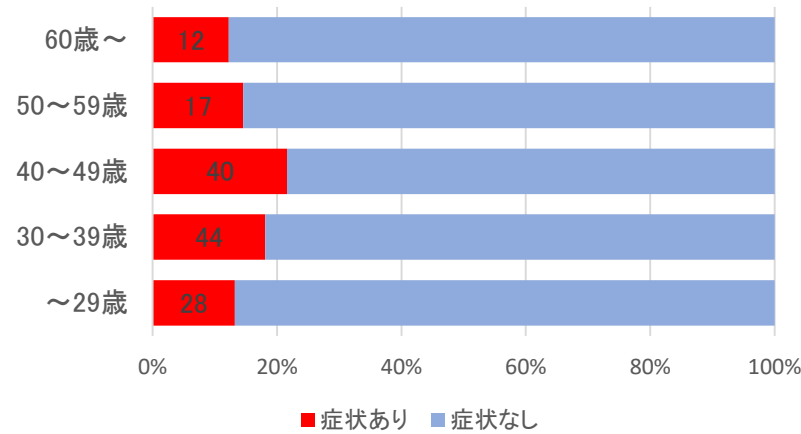
全身症状(性別年齢階級別)

発熱は20代女性でやや多くみられた

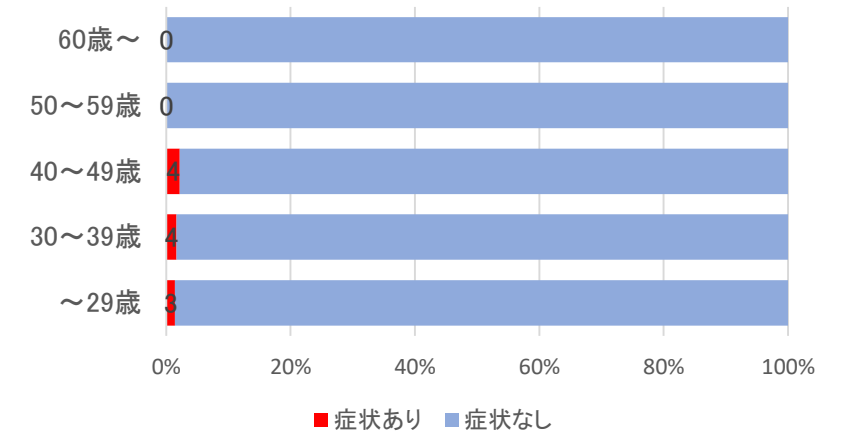
発熱(男性)



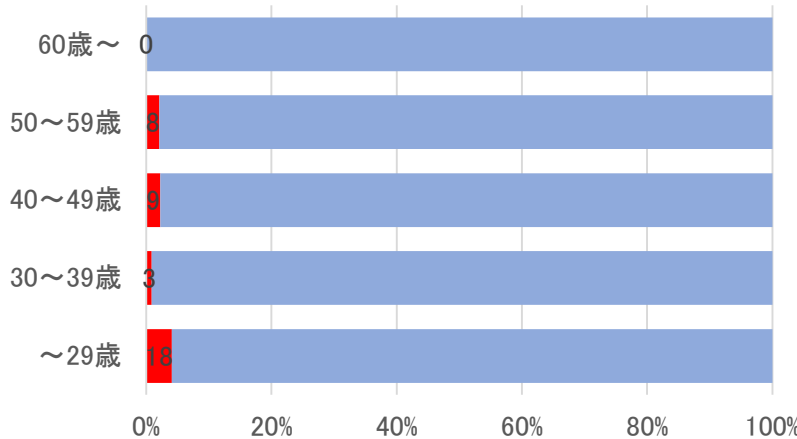
全身倦怠感(男性)



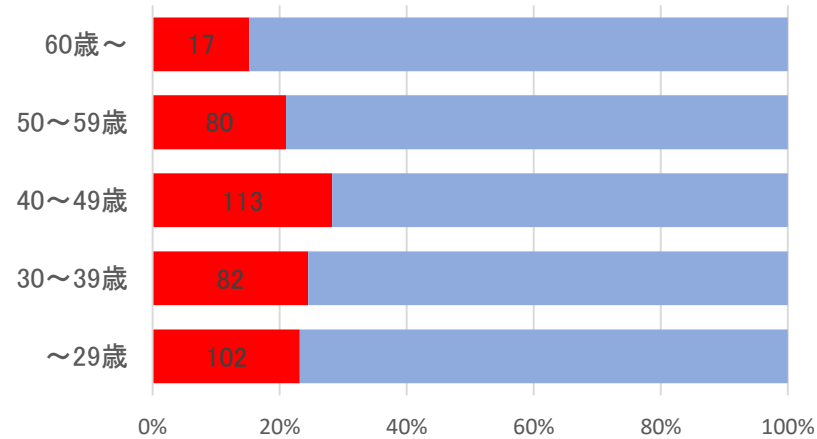
日常生活に支障あり(男性)



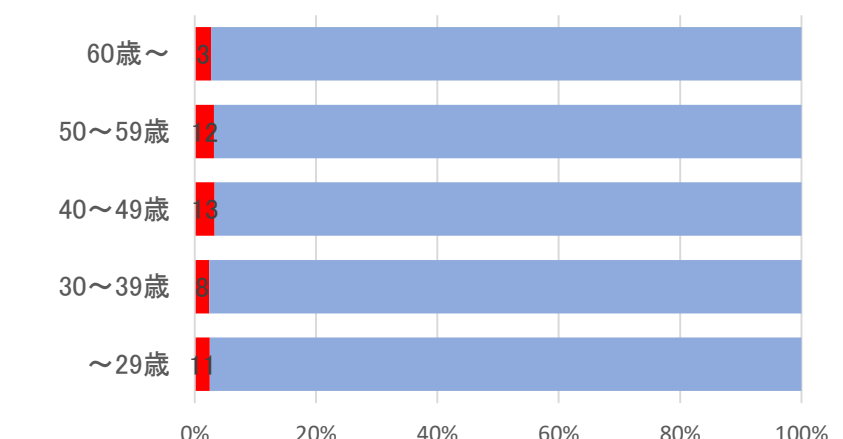
発熱(女性)



全身倦怠感(女性)

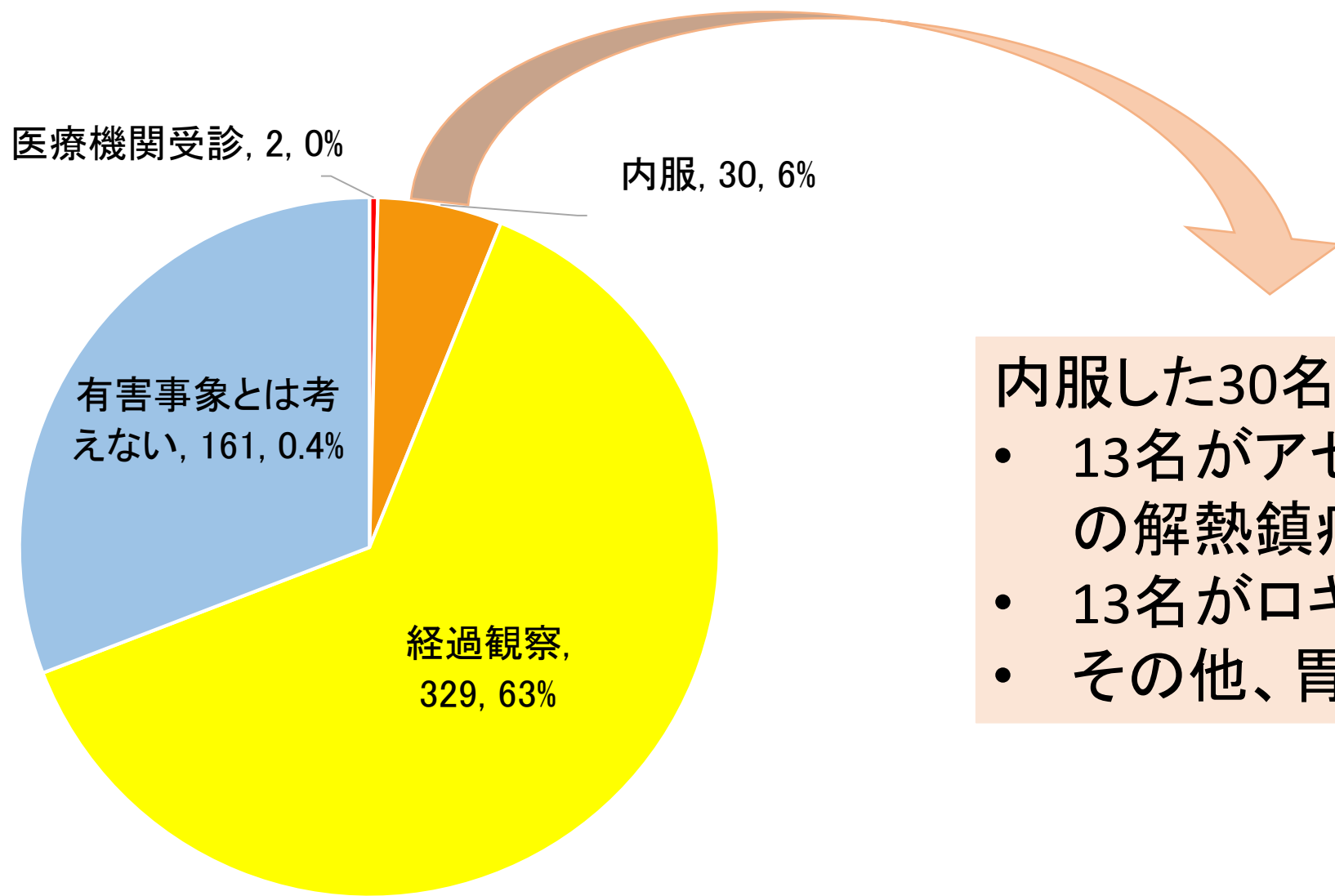


日常生活に支障あり(女性)



有症状であった者のうち、対応について回答した522人の内訳

約6%が内服等を必要とした

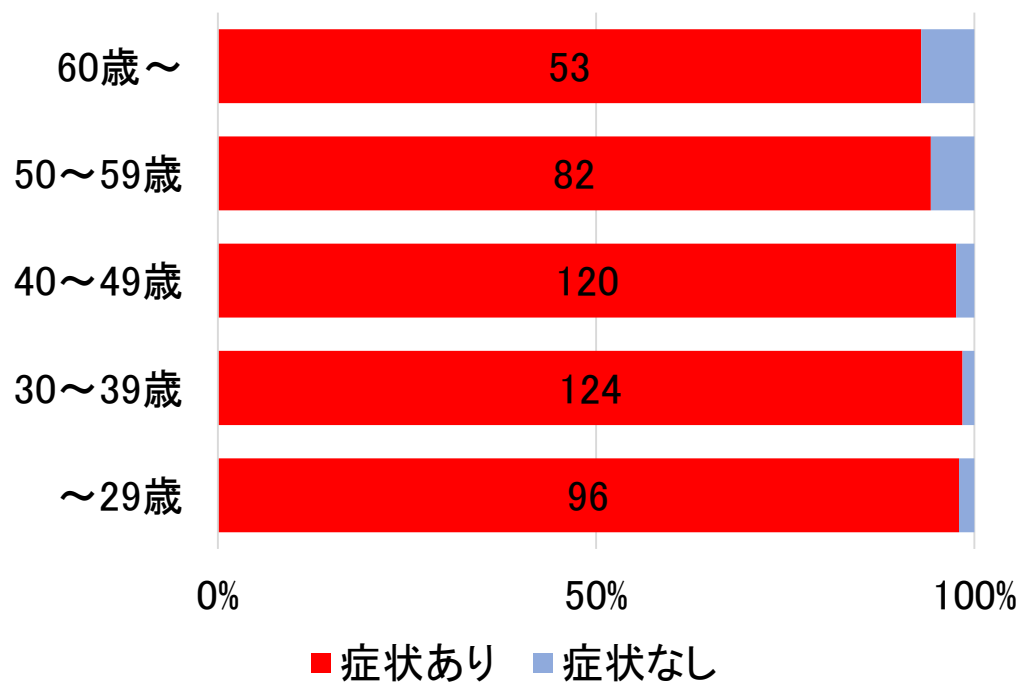


- 内服した30名中
- 13名がアセトアミノフェン等の解熱鎮痛薬を内服
 - 13名がロキソニンを内服
 - その他、胃腸薬等

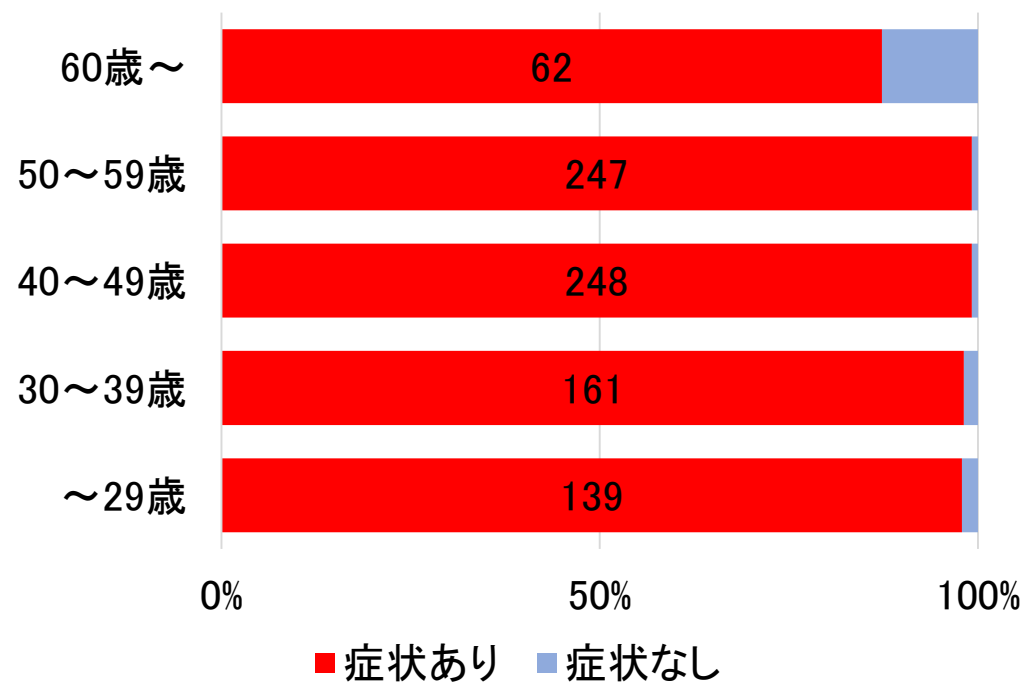
奈良医大附属病院2回目接種後健康調査

性年齢を回答した1,367人のうち接種後に有害事象（ワクチンとの因果関係は問わない）がみられたのは、男性475人(97%)、女性857人(98%)であった

男性 491人



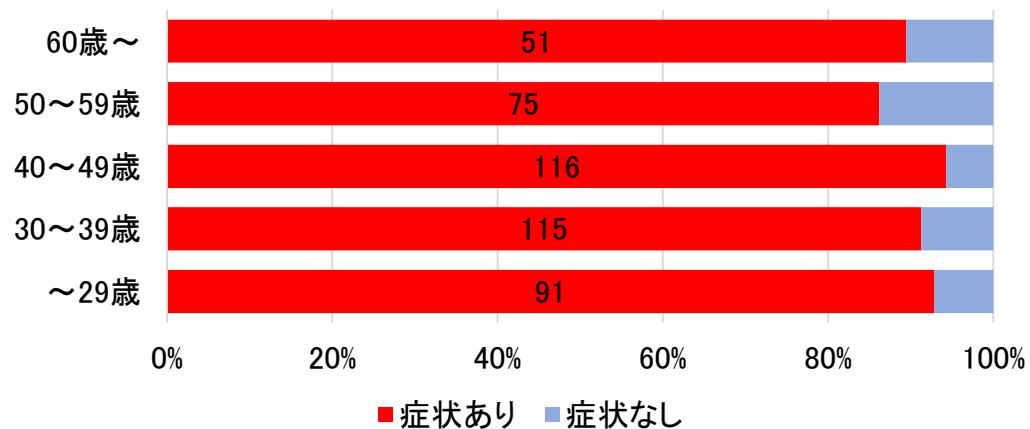
女性 876人



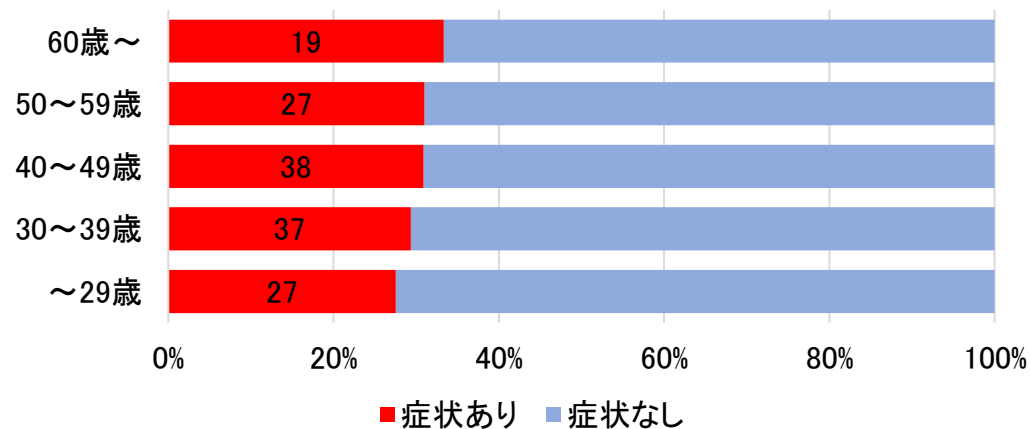
局所症状(性別年齢階級別)

接種部位の発赤・腫脹は高年齢の方がやや多い

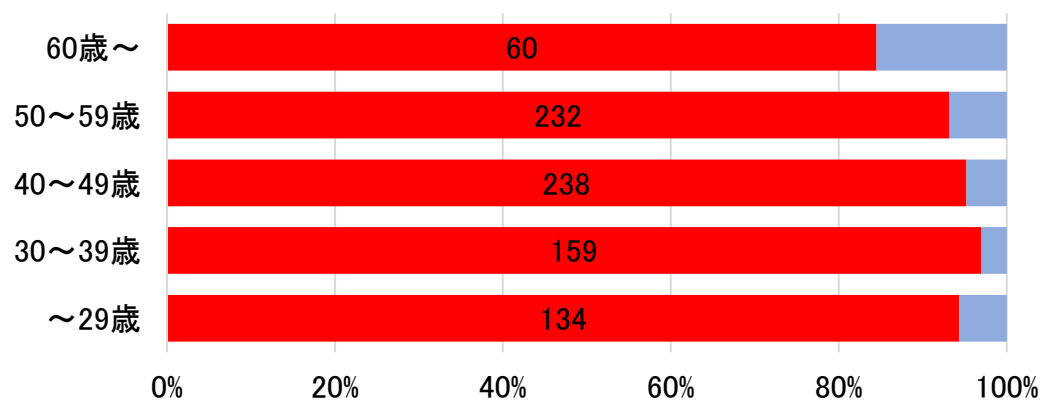
接種部位の痛み(男性)



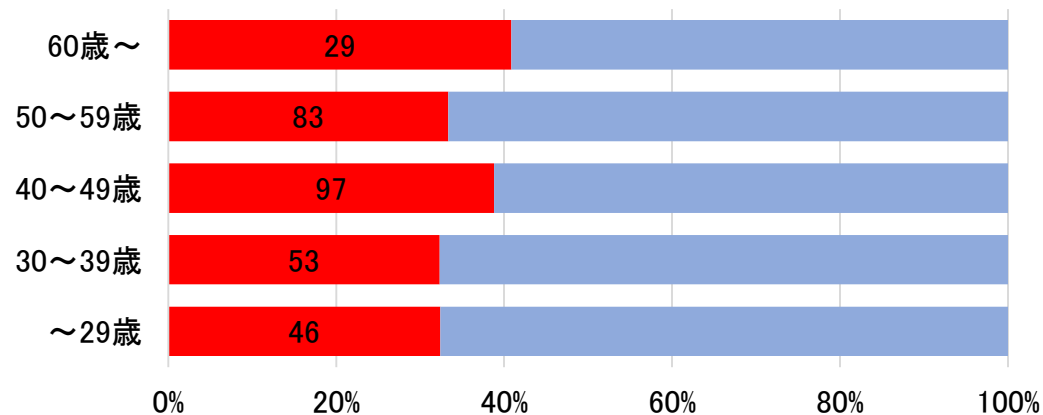
接種部位の発赤・腫脹(男性)



接種部位の痛み



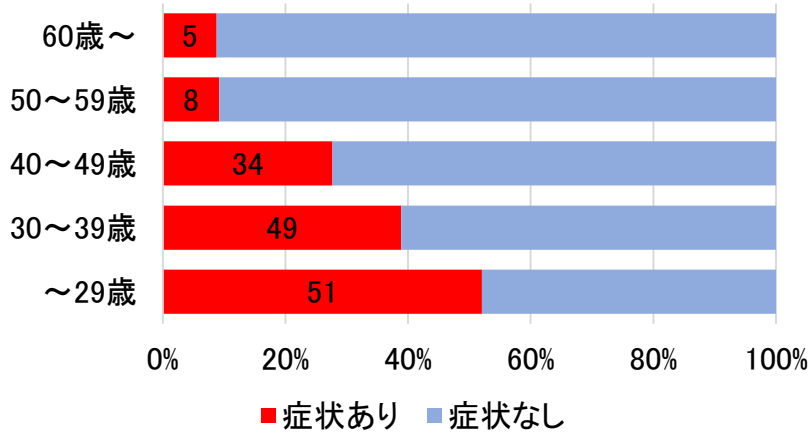
接種部位の発赤・腫脹



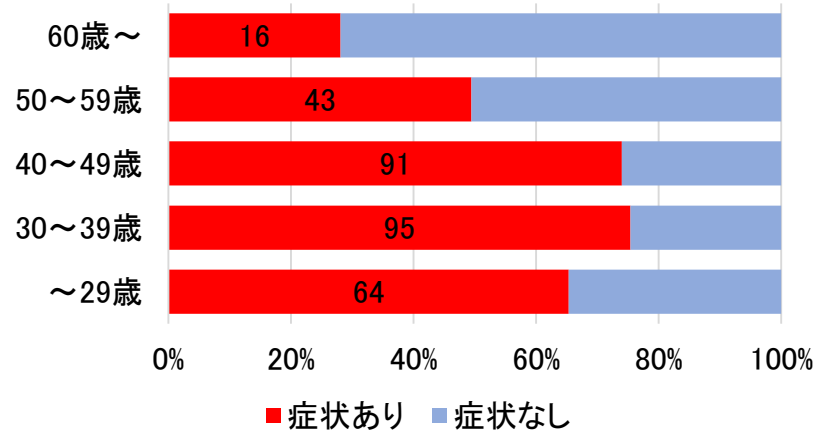
全身症状(性別年齢階級別)

発熱は高年齢のほうが少ない傾向がみられた

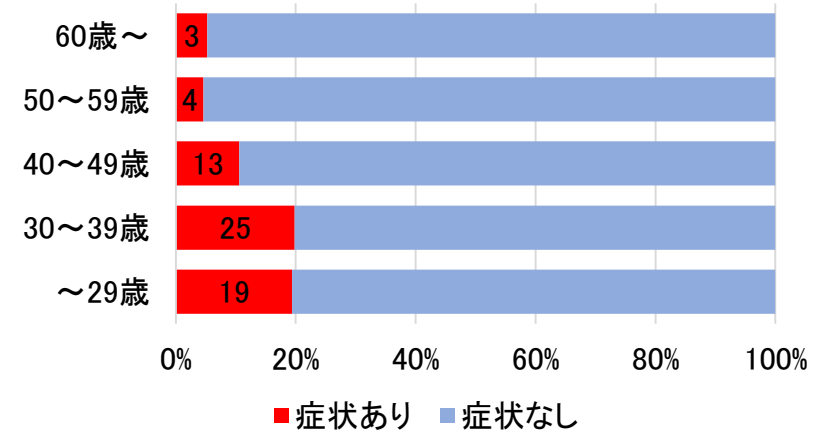
発熱(男性)



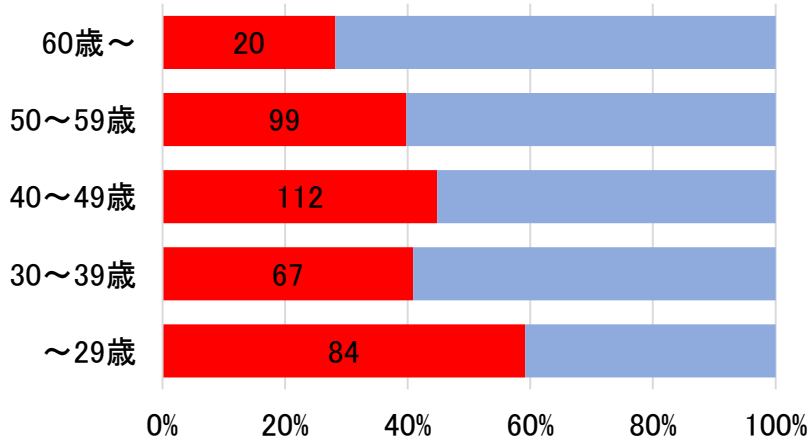
全身倦怠感(男性)



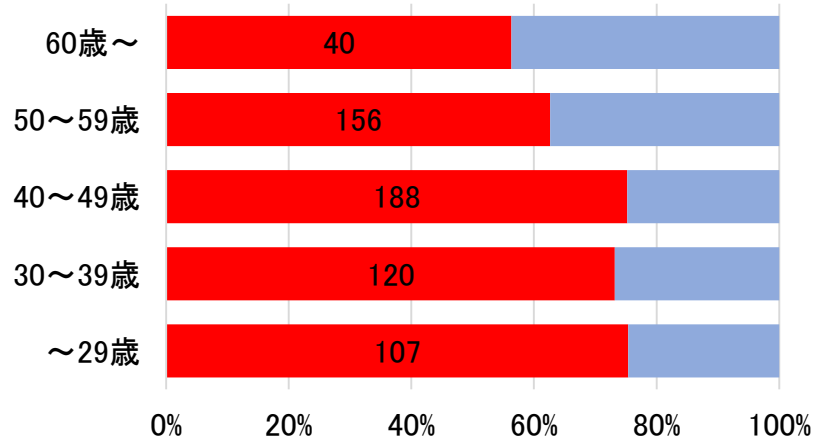
日常生活に支障(男性)



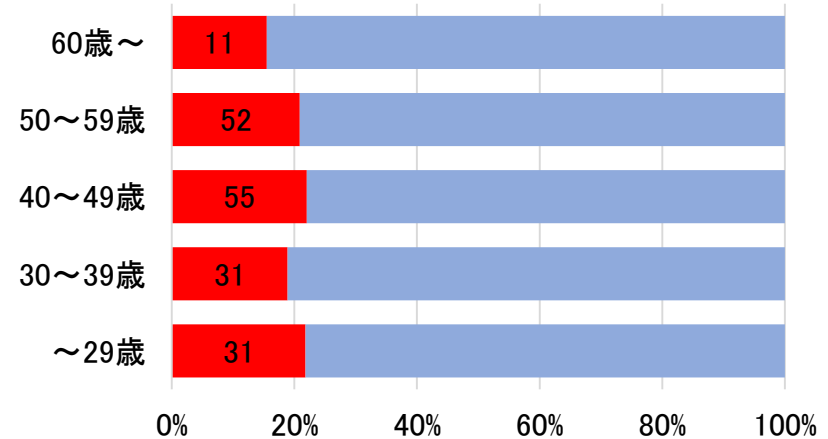
発熱(女性)



全身倦怠感(女性)



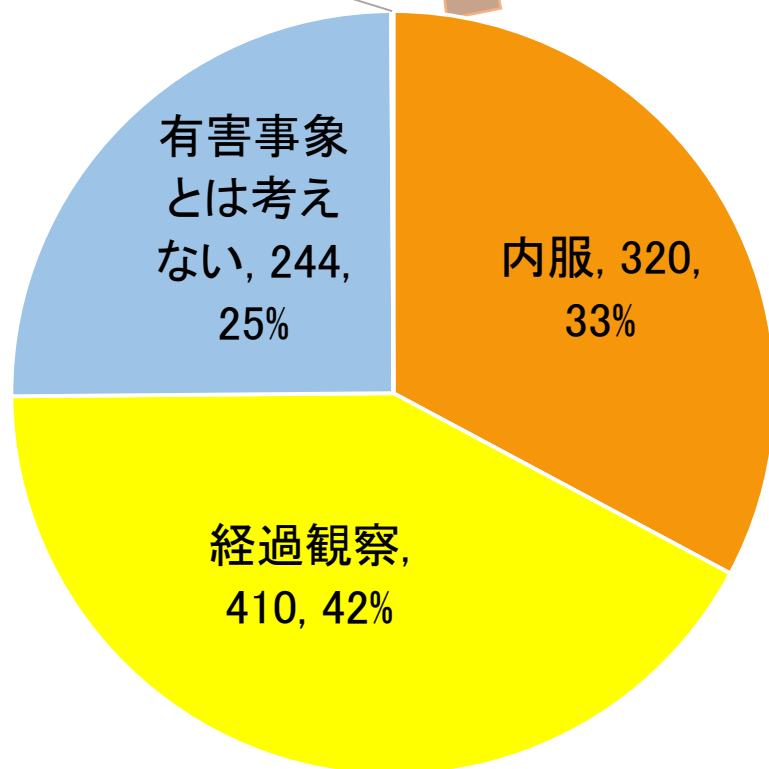
日常生活に支障(女性)



有症状であった者のうち、対応について回答した975人の内訳

約33%が内服等を必要とした

医療機関受診, 1, 0%



- 320名が内服を必要とした。
- そのうち、23人(7%)が複数の薬を必要とした。
- 155人(48%)が発熱・頭痛・筋肉痛等で欠勤するなど日常生活に影響が出ていた。
- 使用した薬剤
 - アセトアミノフェン132人(41%)
 - ロキソプロフェン145人(45%)
 - ボルタレン5人(2%)
 - バファリン・イヴ・ルル・葛根湯など総合感冒薬や解熱鎮痛薬65人(20%)
 - 湿布3人(1%)