

県の文化施設 イベント情報

障害者手帳をお持ちの人と介助者、65歳以上の人、外国人観光客などは入館無料になる場合がありますので、HP等で確認、または各施設へお問い合わせください。各施設の入館は閉館30分前まで。料金の()は、20人以上の団体料金。

各施設の休館日が祝日または休日にあたる場合は開館し、その次の平日が休館日となります。

県立美術館

所 奈良市登大路町10-6

☎ 0742-23-3968 [テレフォンサービス0742-23-1700]

FAX 0742-22-7032 (休) 月曜

時 9時～17時 ㊚ www.pref.nara.jp/11842.htm

開催中

8/29(日)

〈特別展〉ウィリアム・モリス 原風景でたどる デザインの軌跡

一般 1,200円
大・高生 1,000円
中・小生 800円

ウィリアム・モリスの制作活動は「住まい」「学び」「働いた場所」など、その時々環境と深いつながりを持っていました。本展ではモリス自身と彼の仲間たちによるデザイン・工芸作品に、写真家 織作峰子さんが撮影したモリスにちなむ風景を組み合わせそのデザインの軌跡をたどります。



ウィリアム・モリス「ありはこべ」
1876年 Photo©Brain Trust Inc.



ウィリアム・モリス著「世界のかなたの森」
ウィリアム・モリス
Photo©Brain Trust Inc.

●担当学芸員による

ギャラリートーク

8/21(土)14時～

申込不要・定員30人(先着)・

要観覧券

※定員になり次第受付終了

〔同時開催〕無料

■奈良・町家の芸術祭はならあと

10年のあゆみー地域×環境×アート

文化会館

所 奈良市登大路町6-2

☎ 0742-23-8921 FAX 0742-22-8003 時 9時～17時

(休) 月曜 ㊚ www.pref.nara.jp/1717.htm

■第48回 奈良県ジュニア美術展覧会

9/12(日)～19(日)

9時～17時(19日は15時まで)

県内の青少年の美術活動の充実と振興のため毎年開催しています。

〔募集作品〕

日本画、洋画、彫刻、

工芸、デザイン、書芸、写真の7部門の作品。

〔出品資格〕中学生以上19歳以下の県内在住、在学または在勤者(令和3年4月1日時点)

〔申込〕8/3(火)～31(火)(当館HPより受付)

〔搬入受付〕9/7(火)13時～19時

※搬入の際は作品とあわせて部門ごとに所定の出品申込書を添付してください。

〔出品手数料〕無料(出品に係る費用を除く。)



違反広告物一掃キャンペーン出発式を実施します

時 8月24日(火)10時～

所 御所市産業振興センター(御所市)

9月は「屋外広告物適正化月間」です。期間中、市町村や地域と連携し、屋外広告物の適正化を推進する取り組みを集中的に実施します。

その取り組みのはじめとして、御所市で違反広告物一掃キャンペーン出発式を行います。出発式終了後、同市内において、参加者による違反広告物のパトロールや除却活動が行われます。屋外広告物を掲出する場合はルールを守り、奈良の美しい景観を守りましょう。

問 県景観・自然環境課

☎ 0742-27-8752

令和3年社会生活基本調査へのご協力をお願い

総務省統計局・奈良県は、社会生活基本調査を実施します。

調査は令和3年10月20日現在の状況です。

この調査は、「私たちが1日のうちのどのくらいの時間を仕事、家事、地域での活動などに費やしているか」や「過去1年間の自由時間の主な活動」などを調べます。調査結果は、仕事と生活の調和(ワーク・ライフ・バランス)の推進、少子高齢化対策などの政策に必要な基礎資料などに活用します。

9月上旬から調査員が調査をお願いする地域・世帯に伺いますので、調査へのご理解とご回答をお願いします。

問 県統計分析課

☎ 0742-27-8441

㊚ www.pref.nara.jp/6270.htm



クリーンアップならキャンペーン月間

時 9月1日(水)～30日(木)

所 県内各所

美しいまちづくりを進める親切・美化県民運動の一環として、集中的な啓発・美化活動を展開します。期間中、各地域における美化活動にご参加・ご協力をお願いします。

なお、令和3年度の美化統一実践活動(9月第1日曜日)は中止とさせていただきます。

問 県環境政策課

☎ 0742-27-8732

㊚ www.pref.nara.jp/18092.htm



奈良県の推計人口(令和3年6月1日現在)

総数1,316,306人
(対前月-790人)

男性: 619,392人

女性: 696,914人

問い合わせにFAX番号の記載がない場合は
県広報広聴課 FAX 0742-22-6904で取り次ぎます。

特集

県民ニュース

奈良を知ろう

暮らしに役立つ

お知らせ

万葉文化館

所 明日香村飛鳥10

☎0744-54-1850 FAX0744-54-1852

時 10時～17時30分 休 月曜

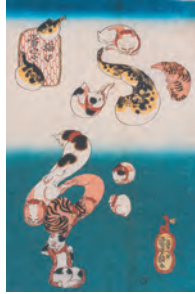
🌐 www.manyo.jp

万葉文化館は今年で開館20周年を迎えます



開催中
▼
9/26(日)

〈特別展〉 歌川国芳展 —浮世絵界の風雲児—



歌川国芳《猫の当字 ぶく》



歌川国芳《朝比奈小人嶋遊》(部分)

一般 1,200(960)円
大・高生 500(400)円
中・小生 300(240)円

■開館20周年 特別講座

「日向と大和 -見えることの重要性-」

9/4(土)14時～15時30分
(開場13時30分～)

要申込(往復はがきまたは申込フォーム)・
定員100人(抽選)・無料

申込締切 8/14(土)はがき必着・
申込フォーム17時まで

[講師] 松田信彦さん(鹿児島工業
高等専門学校教授・元万葉
古代学研究所主任研究員)

■万葉集をよむ「白雲の龍田の山」

(巻6 971～972番歌)

9/15(水)14時～15時30分(開場13時30分～)

要申込(往復はがきまたは申込フォーム)・

定員100人(抽選)・無料

申込締切 8/25(水)はがき必着・申込フォーム17時まで

[講師] 阪口由佳(当館主任研究員)

■第18回 万葉古代学公開シンポジウム

万葉考古学ことはじめ -都市・交通・境界-

9/26(日)13時～16時30分(開場12時30分～)

要申込(往復はがきまたは申込フォーム)・

定員100人(抽選)・500円

申込締切 9/3(金)はがき必着・申込フォーム17時まで

■にぎわいフェスタ万葉 夏

●ミュージアムたんけん 8/7(土)・9(振休)

10時30分～11時30分/13時30分～14時30分
申込不要・定員各5組・無料 ※整理券配布10時～

●万葉こどもシアター「アダムス・ファミリー」

8/14(土)10時30分～12時(開場10時～)
申込不要・定員100人・無料 ※整理券配布10時～

●古代遺跡のひみつ 8/15(日)

10時30分～11時30分/13時30分～14時30分
申込不要・定員各10人・無料 ※整理券配布10時～

●万葉の花を描こう!

8/21(土)10時～12時/13時～15時30分
申込不要(随時受付)・無料

●浦島太郎の紙芝居を作ろう

8/29(日)10時30分～11時/14時～14時30分
要申込(申込フォームのみ)・各20人(抽選)・無料
申込締切 8/12(木)17時まで

橿原考古学研究所附属博物館

所 橿原市畷傍町50-2

☎0744-24-1185(日・月・祝を除く) FAX0744-24-1355

時 9時～17時 🌐 www.kashikoken.jp/museum/top.html

現在改修のため休館中

11月3日(祝)文化の日 リニューアルオープン!

●子ども考古学講座「古代人は土器で塩をつくる!」

8/28(土)・29(日) 要申込・定員15人・無料

[会場] 研究所講堂

※当日は改修中のため展示品の観覧はできません。

民俗博物館

所 大和郡山市矢田町545

☎0743-53-3171 FAX0743-53-3173

時 9時～17時(古民家園は16時まで) 休 月曜

🌐 www.pref.nara.jp/1508.htm

一般 200円 大学生等 150円

※高校生以下・65歳以上は入館無料

8/7(土)

▼
29(日)

〈スポット展〉

「戦時下の暮らし」



スポット展「戦時下の暮らし」
『講談社の絵本』より

■ワークショップ(小学生対象プログラム)

「竹と木でおもちゃを作ろう」

①帆船 8/14(土)10時～/11時～/13時～/14時～

②竹鉄砲 8/15(日)10時～/11時～/13時～/14時～

要申込・定員5人(先着)・500円・要観覧券

※7/16(金)から受付を開始しているため、すでに定員に達している場合があります。ご了承ください。

県立図書館情報館

所 奈良市大安寺西1-1000

☎0742-34-2111 FAX0742-34-2777 時 9時～20時

休 月曜・8/10日(火)・31日(火) 🌐 www.library.pref.nara.jp

■法務無料相談会&知識セミナー

8/1(日)・9/5(日)13時30分～15時(受付13時～)

申込不要・無料

行政書士・社会保険労務士による知識セミナーを行います。

※今回は、法務無料相談会は開催しません。

■弁理士による「夏休みこども工作教室 磁石であそぼう!」

8/28(土)小学生対象

午前の部 10時～11時30分(受付9時30分～)

午後の部 13時30分～15時(受付13時～)

要申込・定員15人(先着)・無料

申込開始 8/15(日)9時～(予定)

磁石を使った工作を予定しています。

■図書館寄席 花鹿乃芸亭 第59回

9/4(土)13時30分～(開場12時30分～)

要申込・定員80人(先着)・

大人1,000円、中学生以下500円

申込開始 8/15(日)9時～(予定)

[出演] 桂文鹿さん、桂かい枝さんほか

■館長公開講座「図書館劇場XVI」第3幕

9/26(日)13時～(開場12時～)

要申込・定員70人(先着)・500円

申込開始 8/26(木)9時～(予定)

千田稔館長の公開講座を「図書館劇場」と銘打ち、奇数月の第4日曜日に連続講座として開催します。

[講師] 千田稔館長、都築由美さん(朗読)ほか