



天川村

天川村ネイチャーガイド養成講座 「美しい天川村を守れ!! 天川村大掃除大作戦!!」

時 8月28日(土)9時~13時

夏には多くの観光客でにぎわう天川村。きれいな川を維持するため、川沿いのゴミを拾いましょう。参加者には良いことがあるかも?
一般1,000円 小・中学生500円



申 電話で下記へ。

所 天川村役場玄関前(集合)

問 天川村地域政策課 ☎0747-63-0321

斑鳩町

「中秋観能会in法隆寺 ~月夜の法隆寺で魅せる舞金剛~」 —世界文化遺産「法隆寺」にて幽玄の世界へ誘います—

時 9月22日(水)18時~20時30分

聖徳太子没後1400年を迎えるにあたり、斑鳩の里が発祥とされる金剛流宗家による能楽公演を行います。先着。

定員:A席200人 B席150人
料金:A席6,000円(法隆寺の拝観可)
B席2,000円



申 電話で下記へ。

【先行受付※町内在住者のみ】8月2日(月)~6日(金)

【一般受付※町内外在住問わず】8月10日(火)~31日(火)

所 法隆寺中門前(斑鳩町法隆寺山内)

問 斑鳩町都市創生課 ☎0745-74-1001

香芝市

「香芝市文化芸術応援プロジェクト」 第31回 香芝市美術展覧会

時 11月20日(土)~27日(土)9時~16時
(20日のみ10時30分~)

展覧会の開催にあたり、絵画・書芸・写真の3部門での出展作品を募集します!

詳しくは下記HPや市役所などにある募集要項をご覧ください。どなたでもご参加できます!



所 香芝市中央公民館(香芝市下田西)

問 香芝市生涯学習課 ☎0745-44-3339

🌐 www.city.kashiba.lg.jp/0000013467.html

橿原市

こども科学館 実験動画配信

橿原市の公式YouTubeでは親子で一緒に自宅で試せる簡単な実験を紹介しています!夏休みの自由研究の参考に使ってみては?



問 橿原市立こども科学館
☎0744-29-1300



川上村

森と水とアートの夏休み かわかみ遊水フェスタ2021

時 開催中~8月31日(火)

木と水をテーマにしたイベントを村内各地で開催。

ものづくりや自然体験を通して、川上村の夏を満喫しませんか。自由研究にピッタリの宿題応援イベントもあります!

所 匠の聚(川上村東川)・
森と水の源流館(川上村宮の平)ほか

問 川上村水源地課 ☎0746-52-0111

かわかみ遊水フェスタ



五條市

夏休み 望遠鏡工作教室

時 8月20日(金)・26日(木)14時30分~

手作りの望遠鏡で天体観測を試してみませんか。

月のクレーターも見えるかも? 施設内のプラネタリウムで星や星座についても学べます。

各日定員10人(先着)。参加費3,500円。

【対象】小学生程度の子ども(保護者同伴)

申 電話で下記へ。

所 大塔コスミックパーク星のくに(五條市大塔町)

問 五條市地域商社(株)

☎0747-35-0321



大淀町

あらかしミステリー ~君は無事に帰れるか?~

時 8月21日(土)19時30分~20時30分
(整理券配布は当日16時~)

暗闇の文化会館で肝だめしを開催します。関門を突破して、無事にゴールまでたどり着けるでしょうか。夏の最後にヒヤッとする思い出をつくりませんか。参加無料。

定員10組(1組2人以上)(先着)。

所・問 大淀町文化会館(大淀町桧垣本)
☎0747-54-2110



河合町

ごぶんいん 御墳印を集めよう!

町制50周年イベントのひとつとして、令和4年3月末まで「御墳印帖」プロジェクトを実施しています。河合町の魅力を見つけに行きましょう!

問 河合町生涯学習課 ☎0745-57-2271



桜井市

奈良県出身 河瀬直美監督プロデュース 三輪そうめんPR動画

三輪そうめんと桜井市をより多くの人に知ってもらうため、PR動画を作成しました。河瀬監督のあたたかく凛とした映像をお楽しみください。



問 桜井市商工振興課 ☎0744-42-9111

三輪そうめんPR動画 検索



十津川村

十津川村地酒 焼酎いものかぶ

村の伝統作物である里芋「やつがしら」を100%使った「焼酎いものかぶ」。すっきりとした口あたりが特徴で、ロックで飲むのがおすすめです。ホテル^{すばる}の売店や村内の商店で購入できます。



所・問 ホテル^{すばる} (十津川村平谷) ☎0746-64-1111



秘境グルメ「食」いものかぶ 検索

曽爾村

いろいろな割り方で楽しもう! 大和コーラを販売中!

曽爾村で作られる天然素材のクラフトコーラです。大和橘・大和当帰・キハダの実など、15種類以上のスパイスやハーブなどを使用し、体に優しいコーラに仕上げました。購入やお問い合わせは下記へ。

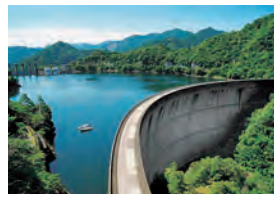


所・問 (一財) 曽爾村観光振興公社 (曽爾村太良路) ☎0745-96-2888

下北山村

ダム湖百選 池原ダム

アーチ式ダムとして国内最大の総貯水容量と湛水面積を誇る池原ダム。村内にある平成の森キャンプ場からはダムを一望することができます。



所 池原ダム(下北山村上池原) 問 下北山村地域振興課 ☎07468-6-0001 ⑩ www.vill.shimokitayama.nara.jp

御杖村

御杖村での「素敵な出会い」をシェアしよう! ~#meetsええ村!夏~

御杖村の良さを広く知ってもらうため、Instagramでフォトコンテストを開催しています。御杖村で撮影した素敵な写真を多くの人とシェアしませんか? 9/30締切。



問 御杖村むらづくり振興課 ☎0745-95-2001



御所市

御所芋焼酎「みかけによらず」

P27でプレゼントがあります。

形のいびつな芋たちが「みかけによらず」すっきりとした上品な焼酎に仕上がりました。御所芋のほのかな香りとキレのある味わいが特徴です。令和3年産焼酎はいよいよ8月蔵出し。御所の水と土で丹念に育てられた希少な御所芋の焼酎をぜひご賞味ください。

こちらで購入できます! JAならけん御所営農経済センター 時 9時~17時 所 御所市豊田43 ☎0745-66-1235 そのほか、県内・市内の各酒店かネットショップでも!詳しくはHPへ! 問 御所市農林商工課 ☎0745-44-3497 FAX 0745-62-5425



お酒は20歳になってから。