

平成 23 年度

工事番号 檀文 第 23 - 1 号

奈良県檀原文化会館

舞台吊り物ワイヤーロープ改修工事 (第2期)

奈良県檀原文化会館

図面目録

番号	図面名称	縮尺
1	図面目録 案内図・配置図・面積表	S=NTS 1/1000
2	工事共通仕様書・特記仕様書	—
3	工事共通仕様書・特記仕様書	—
4	仕様書 (別表1-1)	—
5	仕様書 (別表1-2)	—
6	仕様書 (別表2)	—
7	舞台吊物機構 仕様書 (大ホール)	—
8	舞台吊物機構 断面図 (大ホール)	S=NTS
9	舞台吊物機構 平面図 (大ホール)	S=NTS
10	舞台吊物機構 すのこ図 (大ホール)	S=NTS
11	舞台吊物機構 オーケストラ迫りピット図	S=NTS
12	舞台吊物機構 仕様書 (小ホール)	S=NTS
13	舞台吊物機構 断面図 (小ホール)	S=NTS
14	舞台吊物機構 平面図 (小ホール)	S=NTS
15	舞台吊物機構 すのこ図 (小ホール)	S=NTS

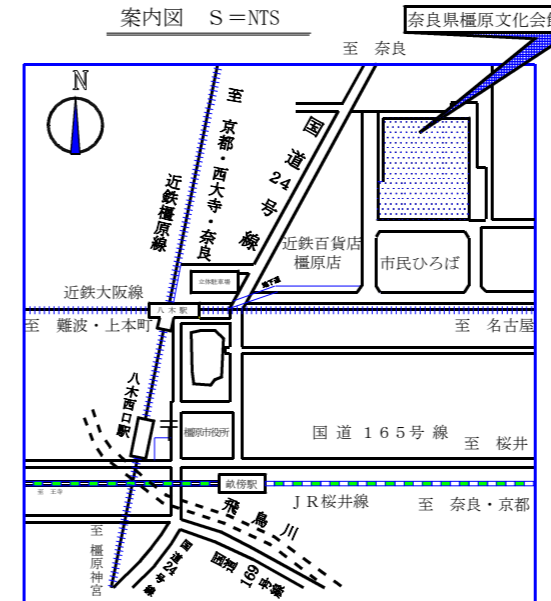
奈良県橿原文化会館

所在地 奈良県橿原市北八木町三丁目65-5

TEL 0744-23-2771

FAX 0744-25-6801

案内図 S=NTS

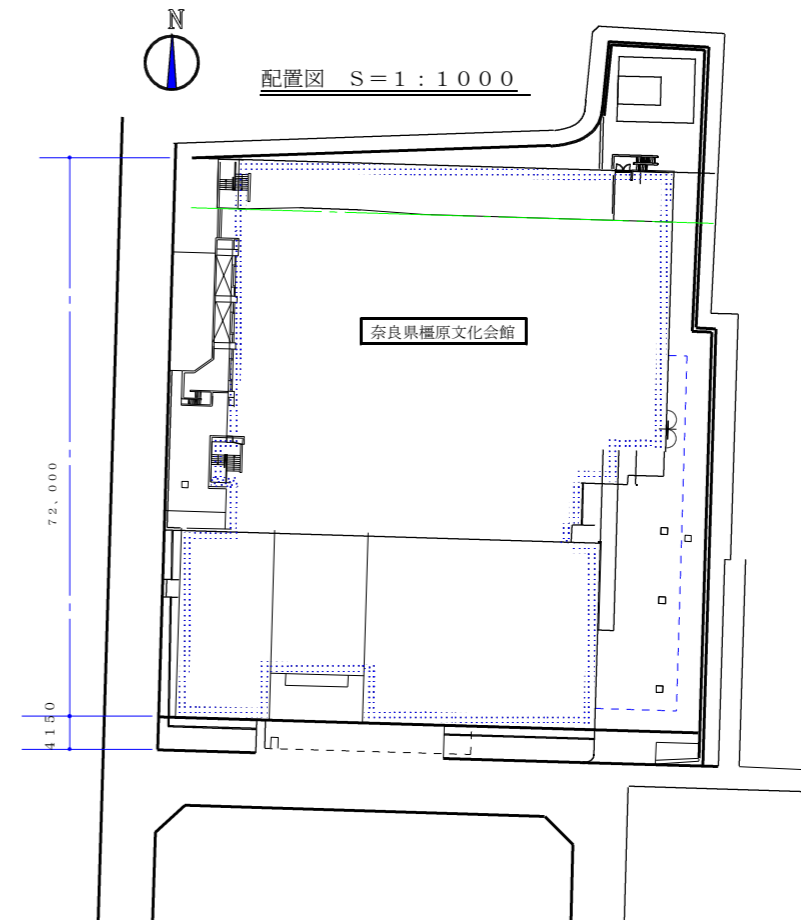


面積表

敷地面積		5,502.00㎡
建築面積		4,333.82㎡
床面積	B階	1,503.83㎡
	1階	4,091.92㎡
	2階	2,297.59㎡
	3階	850.37㎡
	PH階	138.87㎡
合計		8,882.62㎡



配置図 S=1:1000



工事名・図面名

舞台吊り物ワイヤロープ改修工事 (第2期)

図面目録・案内図・配置図

縮尺

S=NTS

主幹

係長

設計

係員

図番

舞台吊り物ワイヤーロープ改修工事(第2期)特記仕様書

1. 概要

この工事は、奈良県橿原文化会館(以下「文化会館」という。)の大ホール、小ホールに設置している舞台機構設備の吊り物ワイヤー等について、経年劣化した物について取り替え工事を行うものである。

工事範囲は、別表1, 2に示したとおり。

2. 適用基準

本特記仕様書および図面に記載されていない事項は、下記の技術基準による。

- (1) 懸垂物安全指針・同解説(日本建築センター)
- (2) 建設大臣官房官庁営繕部監修「機械設備工事共通仕様書」
- (3) 建設大臣官房官庁営繕部監修「機械設備工事施工監理指針」

3. 工事名称

舞台吊り物ワイヤーロープ改修工事(第2期)

4. 施工場所

橿原市北八木町3丁目65-5 奈良県橿原文化会館 大小ホール内

5. 工事期間

契約締結日から平成24年3月30日までとする。

6. 特記事項

- (1) 交換する部品、ワイヤー、麻ロープ等は、その品質を保証する書類等を事前に提出し承諾を得ること。
- (2) 撤去材については関係法規に従い、請負者の責任において廃棄物処分すること。
- (3) 工事完成時には、文化会館の監督員立ち会いの上、次の通り試運転調整記録を行うこと。

ア 試運転調整は、施工業者の要領による。

イ 測定記録

- 1 ブレーキライニング厚、ワイヤーロープ径測定
- 2 電動吊り物昇降速度、昇降電流値および絶縁測定
- 3 その他施工業者指定報告書の通りとする。

- (4) 納入後、1か年以内に製作、不備に起因する故障が発生した場合は、速やかに修理又は不良部品を取り替えるものとする。また、納入後、ワイヤーロープ等の調整を瑕疵担保期間中毎月実施する事。 但し、費用は請負者とする。

(5) 機器性能

ブレーキ

機構の荷重、速度、制動時の滑り等に適したものであり、電動機の起動、停止と連携して動作すること。ブレーキの保持はスプリングによるなど、動力を必要としない方式とし、制止トルクは停止状態を保持するために必要なトルクの1.5倍以上とする。

ブレーキ電源

ブレーキ電源ユニット又は、シリコンスタック及び端子台で構成され、各装置のブレーキを制御する。ブレーキ仕様と合致したものを選定する。

vベルト

JISマーク表示品又はこれと同等の製品とする。ベルトのサイズ、長さは各装置に適合するものを選定する。

開閉ランナー

レールに応じた形状とし、吊り荷重に耐え、幕の開閉が円滑に行える構造とする。

カーテンレール

用途、荷重に応じた形式、材質のレールを使用し、吊り荷重に耐え、幕の開閉が円滑に行える構造とする。

開閉ロープ

(手引き開閉用) Φ9綿ロープ(黒染金剛打)とする。

ワイヤーロープ

JISマーク表示品またはこれと同等の製品とする。ワイヤーロープに加わる荷重は、定格積載の吊物機構静止時において、JIS破断荷重の1/10以下とする。ワイヤーロープとバトンその他の吊物機構機器等との接続は適切な取付金物等を用い端部は一本ごとに緊結する。

麻ロープ

麻ロープに加わる荷重は、定格積載の吊物機構静止時において、そのロープの引張り強さの1/10以下とする。

伝達軸

目的に応じた材質、寸法のを機械加工し、適切な継手及び軸受けで固定する。

7. 監督及び検査

監督員の指示に従って施工すること。

工事完了後は検査員の検査を速やかに受けること。

8. 作業実施日

文化会館と協議すること。

9. 支給品

文化会館は工事場所内作業時に必要とする水、電気を無償支給する。

10. 損害復旧

請負者は工事の実施にあたり、その責に帰すべき事由により、文化会館又は第三者に損害を与えたときは、その損害を賠償しなければならない。但し、天災その他不可抗力と認められる場合はこの限りでない。

11. かし担保

かし担保保証については、検査合格のうえ引き渡し日から1年間とする。

12. 留意事項

(1) 工事期間中の業務の確保

イ、この工事では、工事期間中も文化会館は平常業務を行うので、特に安全、防災の確保及び騒音、振動、塵埃等の防止に充分留意するとともに、万全の対策を行ったうえ、会館の平常業務を確保すること。

(2) 届出及び承認事項

以下の作業等については、予め文化会館へ届出(5日前原則)その承認を得た後、実施すること。

イ、騒音、振動、悪臭、塵埃等が発生する作業。

ロ、火気を使用する作業。

ハ、平常業務時間外の作業。(平常時間8時30分～17時15分まで)

ニ、休日の作業。(休日 木曜日)

ホ、自動車の乗入れ。

ヘ、会館内への工事関係者の出入り。(経路は監督員の指示によること)

(3) 養生、安全対策等

イ、資材置き場は監督員と協議すること。

ロ、工事対象設備機器周辺の設備機械、施設には適切な養生を施し、汚損、破損を及ぼさないように充分留意すること。

ハ、工事対象設備機器以外の設備機器は、工事期間中も運転を行うので事故が生じないように充分留意すること。

ニ、火災防止について万全の対策を図ること。

ホ、施設利用者に対して災害または、利用に支障を及ぼさないよう万全の対策を図るとともに充分留意すること。

ヘ、施工着手前に、監督員、請負者、現場代理人立会いの上、工事対象設備機器及びその周辺の現状を確認し、写真等により記録しておいて完成時に再確認を行うこと。

ト、損傷等が生じ、復旧の必要が生じたもの、または監督員の承認を得て、施工上やむを得ず一時撤去したものは、請負者の負担において現状同等以上に復旧すること。

(4) 工期

工事はできるだけ早く施工し、工程を厳守すること。

13. 提出書類

番号	提出書類名	提出時期等	部数
1	現場代理人届	着工前(経歴共)	1
2	主任技術者届	〃 (〃)	1
3	着工届	〃	1
4	工事工程表	〃	2
5	施工計画書	〃	2
6	作業員名簿	着工前	1
7	承諾図	〃	2
8	工事日誌	作業時毎日	1
9	臨時火気使用届	火気使用前(所定様式)	1
10	竣工届	工期内	1
11	完成図書	工期内	2
12	工事記録写真	〃	1
13	引渡書	引渡時	1
14	監督員が指示するもの	随時	1

※ 11 完成図書として、試験成績表、取扱説明書、部品図を提出すること。

15. その他

- ・工事目的上当然必要である施工等については、設計図書に明示のないものでも契約締結金額内で誠実に履行すること。
- ・現場の納まり、取り合わせなどの関係で生ずる材料の寸法、取り付けの位置、方法等の軽微な変更は監督員と協議すること。
- ・軽微な変更については契約締結金額内の金額の増減はしないものとする。

(別表1-1) 大ホール舞台吊り物ワイヤーロープ等取替明細

区分 名称	ワイヤーロープ取替		マニラロープ取替		ランナー 個数、組	開閉幕レール 組	綿ロープ mm 線径×長さ m	ブレーキシュー 型式×組	ブレーキ電源 組	Vベルト 型式×本数
	線径φ×吊点	長さ m	線径 mm	長さ m						
定式幕(吊点)	6×9	500	—	—	—	—	—	—	—	—
定式幕(動索)	8×1	70	—	—	—	—	—	—	—	—
第1緞帳	6×8	364	—	—	—	—	—	SM20×1組	SM20用×1組	A34×3本
第2緞帳	6×8	364	—	—	—	—	—	SM20×1組	SM20用×1組	A34×3本
絞り緞帳(外1、外2、外中央)	—	—	—	—	—	—	—	SM10×3組	SM10用×3組	A32×4本、A33×2本
スクリーン枠	8×6	273	—	—	—	—	—	SM20×1組	SM20用×1組	A36×3本
スクリーンカーテン	—	—	—	—	親車×6個	—	—	—	—	A25×1本
袖カットマスク	—	—	—	—	子車×88個	—	—	—	—	A25×1本
サスペンションライト・1	6×8	404	—	—	—	—	—	SM20×1組	SM20用×1組	A34×3本
サスペンションライト・2	6×7	357	—	—	—	—	—	SM20×1組	SM20用×1組	A34×3本
サスペンションライト・4	6×7	357	—	—	—	—	—	SM20×1組	SM20用×1組	A34×3本
サスポーダーライト・3	6×8	404	—	—	—	—	—	SM20×1組	SM20用×1組	A34×3本
ライトタワー・上手	6×4	120	—	—	—	—	—	SM20×1組	SM20用×1組	A31×3本
ライトタワー・下手	6×4	120	—	—	—	—	—	SM20×1組	SM20用×1組	A31×3本
天井反射板・1(変角)	6×6	260	—	—	—	—	—	SM20×1組	SM20用×1組	A37×3本
天井反射板・1(ストップ)	10×1	45	—	—	—	—	—	—	—	—
天井反射板・1(バランス)	10×6	369	—	—	—	—	—	—	—	—
天井反射板・2(変角)	6×5	200	—	—	—	—	—	SM20×1組	SM20用×1組	A37×3本
天井反射板・2(ストップ)	10×1	45	—	—	—	—	—	—	—	—
天井反射板・2(バランス)	10×5	220	—	—	—	—	—	—	—	—
正面反射板(昇降)	10×5	220	—	—	—	—	—	SM20×1組	SM20用×1組	A37×3本
側面反射板・上手1(昇降)	12×2	130	—	—	—	—	—	SM20×1組	SM20用×1組	A37×3本
側面反射板・上手1(セット)	12×2	36	—	—	—	—	—	—	—	—
側面反射板・上手2(セット)	12×2	36	—	—	—	—	—	—	—	—
側面反射板・上手2(昇降)	12×2	130	—	—	—	—	—	SM20×1組	SM20用×1組	A37×3本
側面反射板・下手1(昇降)	12×2	130	—	—	—	—	—	SM20×1組	SM20用×1組	A37×3本
側面反射板・下手1(セット)	12×2	36	—	—	—	—	—	—	—	—
側面反射板・下手2(セット)	12×2	36	—	—	—	—	—	—	—	—
側面反射板・下手2(昇降)	12×2	130	—	—	—	—	—	SM20×1組	SM20用×1組	A37×3本
一文字幕・6	6×8	348	28	43	—	—	—	—	—	—
暗転幕	6×8	324	28	43	—	—	—	—	—	—
袖幕・1	6×6	249	28	43	1組	1組	9-68	—	—	—
袖幕・2	6×8	334	28	43	1組	1組	9-68	—	—	—

工事名・図面名	縮尺	主幹	係長	設計	係員	番号
舞台吊り物ワイヤーロープ改修工事(第2期)	S=NTS					
仕様書(別表1-1)						

(別表1-2) 大ホール舞台吊り物ワイヤーロープ等取替明細

区分 名称	ワイヤーロープ取替		マニラロープ取替		ランナー	開閉幕レール	綿ロープ mm	ブレーキシュー	ブレーキ電源	Vベルト
	線径φ * 吊点	長さ m	線径 mm	長さ m	個数、組	組	線径×長さ m	型式×組	組	型式×本数
袖幕・3	6 * 6	252	28	43	1組	1組	9-64	—	—	—
袖幕・4	6 * 4	164	28	43	1組	1組	9-64	—	—	—
袖幕・5	6 * 6	246	28	43	1組	1組	9-64	—	—	—
大黒幕	6 * 8	332	28	43	—	—	—	—	—	—
バトン・1	6 * 8	348	28	43	—	—	—	—	—	—
バトン・3	6 * 8	348	28	43	—	—	—	—	—	—
バトン・4	6 * 8	348	28	43	—	—	—	—	—	—
バトン・5	6 * 8	348	28	43	—	—	—	—	—	—
バトン・6	6 * 8	348	28	43	—	—	—	—	—	—
バトン・7	6 * 8	348	28	43	—	—	—	—	—	—
バトン・8	6 * 8	348	28	43	—	—	—	—	—	—
バトン・9	6 * 8	348	28	43	—	—	—	—	—	—
バトン・10	6 * 8	348	28	43	—	—	—	—	—	—
バトン・11	6 * 8	348	28	43	—	—	—	—	—	—
バトン・12	6 * 8	348	28	43	—	—	—	—	—	—
バトン・13	6 * 8	348	28	43	—	—	—	—	—	—
バトン・14	6 * 8	348	28	43	—	—	—	—	—	—
バトン・15	6 * 8	348	28	43	—	—	—	—	—	—
引割幕・1	6 * 10	415	28	43	1組	1組	9-74	—	—	—
引割幕・2	6 * 10	415	28	43	1組	1組	9-74	—	—	—
ボーダーライト・1	6 * 7	329	28	43	—	—	—	—	—	—
ボーダーライト・2	6 * 7	329	28	43	—	—	—	—	—	—
ボーダーライト・4	6 * 7	329	28	43	—	—	—	—	—	—
水平幕	6 * 8	332	28	43	—	—	—	—	—	—
水平ライト	6 * 8	380	28	43	—	—	—	—	—	—
綱元安全柵	6	50	—	—	—	—	—	—	—	—

ワイヤ端末加工(1L型ロック加工)	1式
ワイヤークリップ	1式
ギヤオイル	
ダフニーメカニックオイル320	40ℓ
ダフニースーパーギヤオイル320	1ℓ
定式幕用電動ウインチ(延長コード10m付) 0.67kw、10.5m/秒	1台
オーケストラ迫り機構修繕	1式
高速軸3本、高速軸ピローブロック 7式、高速軸カップリング 2個	
高速軸Vプーリ C-6 1個、Vベルト C-132 6本	

工事名・図面名	縮尺	主幹	係長	設計	係員	番号
舞台吊り物ワイヤーロープ改修工事(第2期)	S=NTS					
仕様書(別表1-2)						

(別表2) 小ホール舞台吊り物ワイヤーロープ等取替明細

区分 名称	ワイヤーロープ取替		マニラロープ取替		ランナー 個数、組	開閉幕レール 組	綿ロープ mm 線径×長さ m	ブレーキシュー 型式×組	ブレーキ電源 組	Vベルト 型式×本数
	線径φ×吊点	長さ m	線径 mm	長さ m						
緞帳	6×5	135	—	—	—	—	—	SM20×1組	SM20用×1組	A32×3本
定形絞り緞帳(昇降用)	4×9メッキ	230	—	—	—	—	—	SM10×1組	SM10用×1組	A33×2本
定形絞り緞帳(固定吊り用)	6×	35	—	—	—	—	—	—	—	—
巻取スクリーン	4×2メッキ	70	—	—	—	—	—	SM10×1組	SM10用×1組	A31×2本
天井反射板(ストッパー)	10×1	30	—	—	—	—	—	—	—	—
天井反射板(バランス)	8×5	125	—	—	—	—	—	SM20×1組	SM20用×1組	A37×3本
側面反射板・上手(セット)	10×2	30	—	—	—	—	—	—	—	—
側面反射板・上手(昇降)	9×2	50	—	—	—	—	—	SM20×1組	SM20用×1組	A32×3本
側面反射板・下手(昇降)	9×2	50	—	—	—	—	—	SM20×1組	SM20用×1組	A32×3本
側面反射板・下手(セット)	10×2	30	—	—	—	—	—	—	—	—
正面反射板(昇降)	9×5	136	—	—	—	—	—	SM20×1組	SM20用×1組	A38×3本
一文字幕・2	4×2	125	28	27	—	—	—	—	—	—
一文字幕・4	4×5	125	28	27	—	—	—	—	—	—
サスペンションライト・2	6×4	106	28	27	—	—	—	—	—	—
袖幕・2	4×6	146	28	27	1組	1組	9-44	—	—	—
バトン・1	4×5	125	28	27	—	—	—	—	—	—
バトン・2	4×5	125	28	27	—	—	—	—	—	—
バトン・3	4×5	125	28	27	—	—	—	—	—	—
バトン・4	4×5	125	28	27	—	—	—	—	—	—
引割幕	6×7	169	28	27	1組	1組	9-40	—	—	—
ボーダーライト・1	4×4	106	28	27	—	—	—	—	—	—
水平幕	4×7	120	28	27	—	—	—	—	—	—
水平ライト	6×4	106	28	27	—	—	—	—	—	—
一文字幕・3	4×5	125	28	27	—	—	—	—	—	—
大黒幕	—	—	—	—	1組	1組	9-42	—	—	—
袖幕1	—	—	—	—	1組	1組	9-42	—	—	—
綱元安全柵	6	15	—	—	—	—	—	—	—	—
ワイヤ端末加工(1L型ロック加工)	1式									
ワイヤークリップ	1式									
ギヤオイル										
ダフニーメカニックオイル320	12 $\frac{1}{2}$ リットル									

工事名・図面名	縮尺	主幹	係長	設計	係員	番号
舞台吊り物ワイヤーロープ改修工事(第2期)	S=NTS					
仕様書(別表2)						

舞台吊物機構仕様

NO	装置名称	改修工事項目										寸法 (mm)	駆動方式	速度 (m/min)	動力 (kw)	ワイヤ径 (mm)	吊数	吊物荷重 (kg)	操作方法	制御方式	備考
		エレキユレ	エレキ電源	Vバルト	ラッナー	開閉機ルール	開閉ロープ	ワイヤー	ギアオイル	麻ロープ	ワイフチ										
1	縦板 1	○	○	○	—	—	—	○	—	—	—	19100	電動昇降W/T式	30/45	2.2	6φ	8	100	直入れ	押釦式	
2	縦板 2	○	○	○	—	—	—	○	—	—	—	20500	電動昇降W/T式	30/45	2.2	6φ	8	100	直入れ	押釦式	
3	横り縦板	○	○	○	—	—	—	—	—	—	—	20500	電動昇降トラム巻取式	30	2.2 1.5 0.75	4φ	13	400	直入れ	押釦式	
4	暗板幕	—	—	—	—	—	—	—	—	—	—	22000	電動昇降C/W式	—	—	6φ	8	250	—	—	
5	袖幕 1	—	—	—	○	—	—	—	—	—	—	5500 x 2	電動昇降C/W式	—	—	6φ	6	90	—	—	
6	ナスビヨソライト 1	○	○	○	—	—	—	—	—	—	—	2000	電動昇降W/T式	15	—	6φ	8	550	直入れ	押釦式	-文字幕 1 共吊 (21, 000x2, 500)
7	ホーダライト 1	—	—	—	—	—	—	—	—	—	—	18500	電動昇降C/W式	—	—	6φ	7	250	—	—	
8	パソソ 1	—	—	—	—	—	—	—	—	—	—	18500	電動昇降C/W式	—	—	6φ	7	250	—	—	
9	天井反射板 1 昇降 変角	○	○	○	—	—	—	—	—	—	—	別紙による	電動昇降トラム変角式	3	1.5	10φ	6	2800	直入れ	押釦式	
10	パソソ 2	—	—	—	—	—	—	—	—	—	—	22000	電動昇降C/W式	—	—	6φ	8	250	—	—	-文字幕 2 共吊 (22, 000x3, 500)
11	袖幕 2	—	—	—	○	—	—	—	—	—	—	6500 x 2	電動昇降C/W式	—	—	6φ	8	120	—	—	
12	ホーダライト 2	—	—	—	—	—	—	—	—	—	—	18500	電動昇降C/W式	—	—	6φ	7	250	—	—	-文字幕 3 共吊
13	ナスビヨソライト 2	○	○	○	—	—	—	—	—	—	—	18500	電動昇降W/T式	15	—	6φ	7	550	直入れ	押釦式	
14	パソソ 3	—	—	—	—	—	—	—	—	—	—	22000	電動昇降C/W式	—	—	6φ	8	250	—	—	
15	パソソ 4	—	—	—	—	—	—	—	—	—	—	22000	電動昇降C/W式	—	—	6φ	8	250	—	—	
16	引割幕 1	—	—	—	○	—	—	—	—	—	—	24000	電動昇降C/W式	—	—	6φ	10	250	—	—	
17	スクリーン	○	○	○	—	—	—	—	—	—	—	別紙による	電動昇降W/T式	6	1.5	8φ	6	600	直入れ	押釦式	
18	スクリーンカーテン	—	—	—	—	—	—	—	—	—	—	別紙による	電動昇降トラム巻取式	10	0.2	—	—	80	直入れ	押釦式	
19	袖カマラスク	—	—	—	—	—	—	—	—	—	—	22000	電動昇降C/W式	—	—	6φ	8	250	—	—	
20	パソソ 5	—	—	—	—	—	—	—	—	—	—	22000	電動昇降W/T式	—	—	6φ	8	250	—	—	
21	ナス 3・中ホリライト	○	○	○	—	—	—	—	—	—	—	22000	電動昇降W/T式	15	—	6φ	8	600	直入れ	押釦式	-文字幕 4 共吊 (22, 000x3, 000)
22	袖幕 3	○	○	○	—	—	—	—	—	—	—	4750 x 2	電動昇降C/W式	—	—	6φ	6	100	—	—	
23	天井反射板 2 昇降 変角	○	○	○	—	—	—	—	—	—	—	別紙による	電動昇降トラム変角式	3	1.5	10φ	5	2200	直入れ	押釦式	
24	パソソ 6	—	—	—	—	—	—	—	—	—	—	22000	電動昇降C/W式	—	—	6φ	8	250	—	—	
25	パソソ 7	—	—	—	—	—	—	—	—	—	—	22000	電動昇降C/W式	—	—	6φ	8	250	—	—	
26	パソソ (中ホリ)	—	—	—	—	—	—	—	—	—	—	22000	電動昇降C/W式	—	—	6φ	8	250	—	—	
27	袖幕 4	—	—	—	○	—	—	—	—	—	—	4000 x 2	電動昇降C/W式	—	—	6φ	4	90	—	—	
28	ホーダライト 4	—	—	—	—	—	—	—	—	—	—	18500	電動昇降C/W式	—	—	6φ	7	250	—	—	-文字幕 5 共吊 (19, 000x3, 000)
29	ナスビヨソライト 4	○	○	○	—	—	—	—	—	—	—	18500	電動昇降W/T式	15	—	6φ	7	550	直入れ	押釦式	
30	パソソ 8	—	—	—	—	—	—	—	—	—	—	22000	電動昇降C/W式	—	—	6φ	8	250	—	—	
31	正面反射板	○	○	○	—	—	—	—	—	—	—	別紙による	電動昇降W/T式	6	2.2	10φ	5	2500	直入れ	押釦式	
32	引割幕 2	—	—	—	○	—	—	—	—	—	—	25000	電動昇降C/W式	—	—	6φ	10	260	—	—	
33	パソソ 9	—	—	—	—	—	—	—	—	—	—	22000	電動昇降C/W式	—	—	6φ	8	250	—	—	
34	パソソ 10	—	—	—	—	—	—	—	—	—	—	22000	電動昇降C/W式	—	—	6φ	8	250	—	—	
35	パソソ 11	—	—	—	—	—	—	—	—	—	—	22000	電動昇降C/W式	—	—	6φ	8	250	—	—	
36	-文字幕 6	—	—	—	—	—	—	—	—	—	—	22000	電動昇降C/W式	—	—	6φ	8	250	—	—	
37	袖幕 5	—	—	—	○	—	—	—	—	—	—	5000 x 2	電動昇降C/W式	—	—	6φ	6	100	—	—	
38	ホリソトライト	—	—	—	—	—	—	—	—	—	—	22000	電動昇降C/W式	—	—	6φ	8	450	—	—	
39	パソソ 12	—	—	—	—	—	—	—	—	—	—	22000	電動昇降C/W式	—	—	6φ	8	250	—	—	
40	パソソ 13	—	—	—	—	—	—	—	—	—	—	22000	電動昇降C/W式	—	—	6φ	8	250	—	—	
41	パソソ 14	—	—	—	—	—	—	—	—	—	—	22000	電動昇降C/W式	—	—	6φ	8	250	—	—	
42	パソソ 15	—	—	—	—	—	—	—	—	—	—	22000	電動昇降C/W式	—	—	6φ	8	250	—	—	
43	大黒幕	—	—	—	—	—	—	—	—	—	—	22000	電動昇降C/W式	—	—	6φ	8	250	—	—	
44	ホリソトライト	—	—	—	—	—	—	—	—	—	—	22000	電動昇降C/W式	—	—	6φ	8	250	—	—	
45	側面反射板 1 上手	○	○	○	—	—	—	—	—	—	—	別紙による	電動昇降トラム巻取式	3	2.2	12φ	2	1200	直入れ	押釦式	
46	側面反射板 1 下手	○	○	○	—	—	—	—	—	—	—	別紙による	電動昇降トラム巻取式	3	2.2	12φ	2	1200	直入れ	押釦式	
47	側面反射板 2 上手	○	○	○	—	—	—	—	—	—	—	別紙による	電動昇降トラム巻取式	3	2.2	12φ	2	1200	直入れ	押釦式	
48	側面反射板 2 下手	○	○	○	—	—	—	—	—	—	—	別紙による	電動昇降トラム巻取式	3	2.2	12φ	2	1200	直入れ	押釦式	
49	ライトラワー 上手	○	○	○	—	—	—	—	—	—	—	1000 x 4 段	電動昇降トラム巻取式	6	1.5	6φ	4	200	直入れ	押釦式	
50	ライトラワー 下手	○	○	○	—	—	—	—	—	—	—	1000 x 4 段	電動昇降トラム巻取式	6	1.5	6φ	4	200	直入れ	押釦式	
51	定式幕	—	—	—	—	—	—	—	—	—	—	1000OH	電動ライソ昇降手引開閉式	約10.5	0.67	6φ	9	100	—	—	
52	網元安全網	—	—	—	—	—	—	—	—	—	—	5000 x 2000, 6500 x 2000	電動昇降C/W式	—	—	6φ	6	250	—	—	

*1 動機ワイヤ、絞ワイヤとも更新
*2 ベンダントワイフチ含む

工事名・図面名	縮尺	主幹	係長	設計	係員	番号
博多文化会館 (大ホール) 舞台吊物ワイヤロープ改修工事 (第2期)	S=NTS					
舞台吊物機構 仕様書						

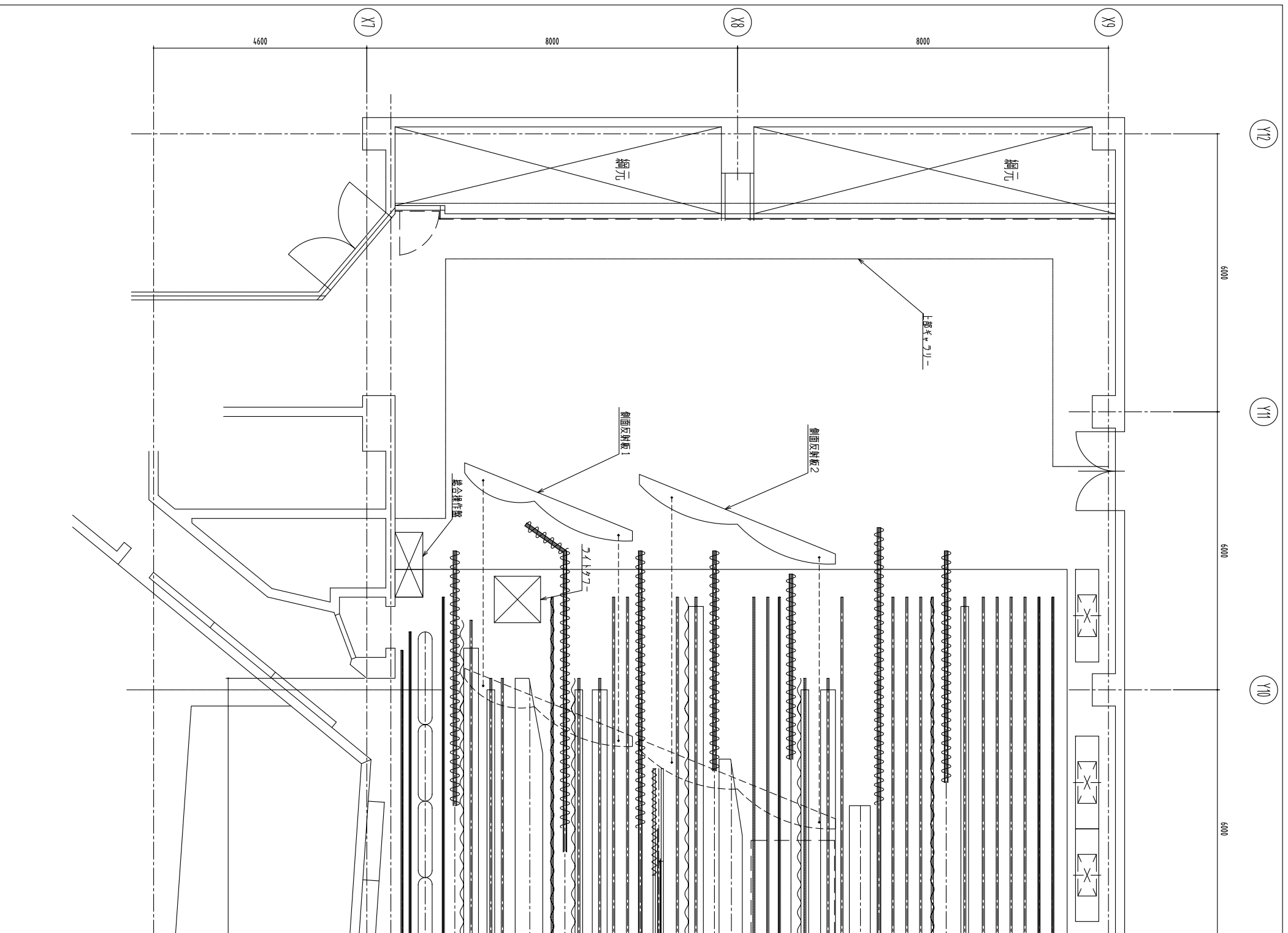


工事名・図面名	縮尺	主幹	係長	設計	係員	番号
種原文化会館 (大ホール) 舞台吊物マイクロープ改修工事 (第2期) 舞台吊物機構 平面図	1/50					

PAW 18500

木床
ビニールシート

- ホリソルトライト
- 大黒棚
- パソ15
- パソ14
- パソ13
- パソ12
- ホリソルトライト
- 抽簾5
- 一文字棚6
- パソ11
- パソ10
- パソ9
- 引割棚2
- 正面反射板
- パソ8
- サスソコライト4
- ホーダーライト (一文字棚5)
- 抽簾4
- パソ (中ホリ)
- パソ7
- パソ6
- 天井反射板2
- 抽簾3
- サス・中HL (一文字棚4)
- パソ5
- スクリーン
- 引割棚1
- パソ4
- パソ3
- ホーダーライト2 (一文字棚3)
- 抽簾2
- パソ2 (一文字棚2)
- 天井反射板1
- パソ1
- ホーダーライト1
- サスソコライト1 (一文字棚1)
- 抽簾1
- 電燈棚
- 吊り具機構
- 吊り具機構
- 吊り具機構

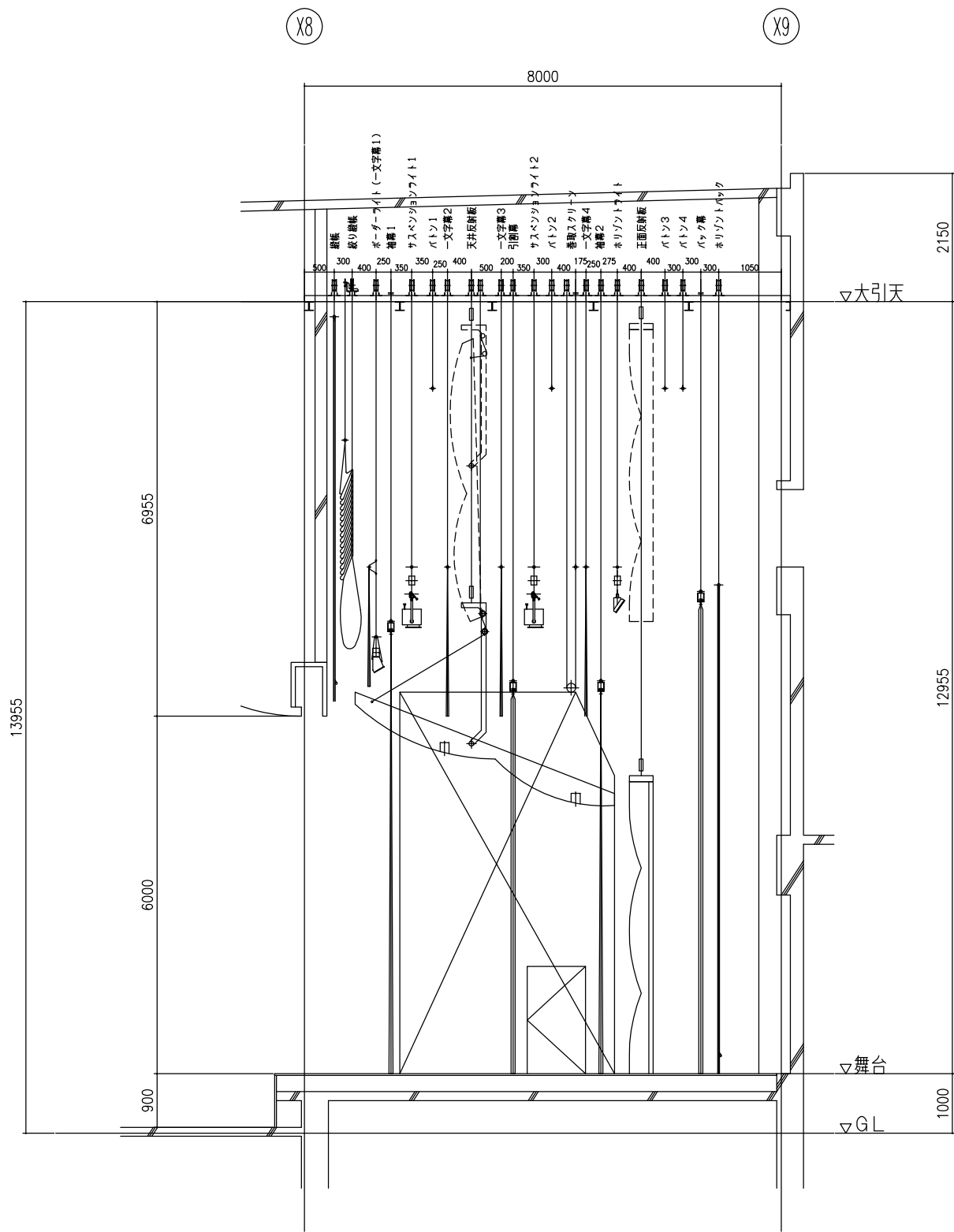


舞台吊物機構仕様

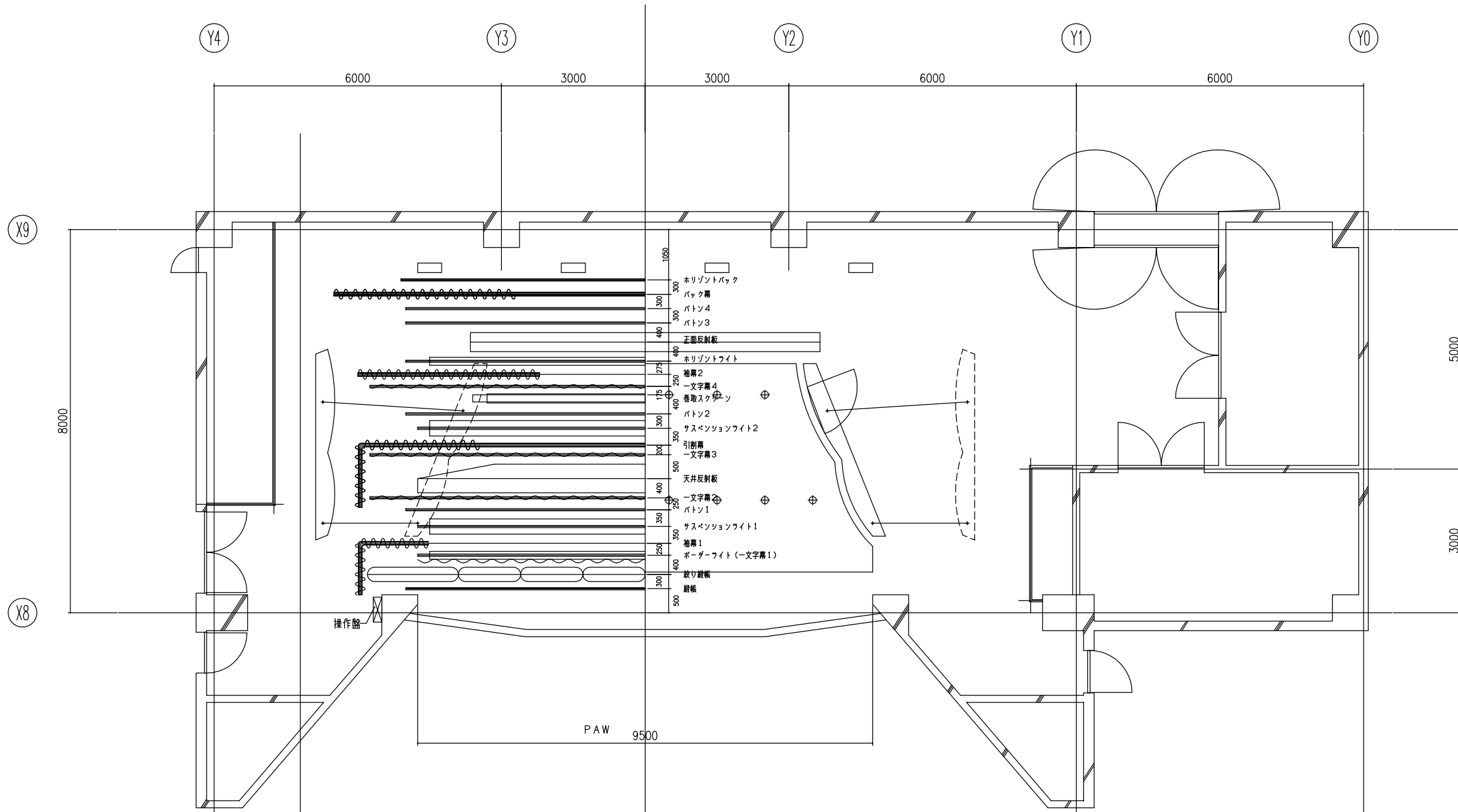
改修工事項目

NO	装置名称	ブレーキシュ	ブレーキ電源	Vベルト	ランナー	開閉幕レール	開閉ロープ	ワイヤー	ギヤオイル	麻ロープ	寸法 (mm)	駆動方式	速度 (m/min)	動力 (kw)	ワイヤ径 (mm)	吊数	吊物荷重 (kg)	操作方法	制御方式	備考
1	緞帳	○	○	○	—	—	—	○	○	—	10500	電動昇降W/T式	30	1.5	6φ	5	450	直入れ	押釦式	
2	絞り緞帳	○	○	○	—	—	—	○	○	—	11600	電動昇降ドラム巻取式	30	2.2	メッキ4φ	9	270	直入れ	押釦式	定形
3	ボーダーライト	—	—	—	—	—	—	○	—	○	9500	手動昇降C/W式	—	—	4φ	4	200	—	—	一文字幕(1)共吊
4	袖幕1	—	—	—	○	○	○	○	—	○	2500 × 2	固定吊引紐開閉式	—	—	吊ボルト	6	50	—	—	
5	サスペンションライト1	—	—	—	—	—	—	—	—	—	9500	手動昇降C/W式	—	—	6φ	4	350	—	—	
6	バトン1	—	—	—	—	—	—	○	—	○	11500	手動昇降C/W式	—	—	4φ	5	200	—	—	
7	一文字幕2	—	—	—	—	—	—	○	—	○	11500	手動昇降C/W式	—	—	4φ	5	200	—	—	
8	天井反射板 昇降 変角	○	○	○	—	—	—	—	○	—	別紙による	電動昇降ドラム変角式	3	1.5	8φ	5	1300	直入れ	押釦式	ダウンライト組込
9	一文字幕3	—	—	—	—	—	—	○	—	○	11500	手動昇降C/W式	—	—	4φ	5	200	—	—	
10	引割幕	—	—	—	○	○	○	○	—	○	11500	手動昇降C/W引紐開閉式	—	—	6φ	7	100	—	—	
11	サスペンションライト2	—	—	—	—	—	—	○	—	○	9500	手動昇降C/W式	—	—	6φ	4	350	—	—	
12	バトン2	—	—	—	—	—	—	○	—	○	11500	手動昇降C/W式	—	—	4φ	5	200	—	—	
13	巻取スクリーン	○	○	○	—	—	—	○	○	—	6600	電動昇降ドラム巻取式	10	0.4	メッキ4φ	2	100	直入れ	押釦式	イメージW6600×H2500
14	一文字幕4	—	—	—	—	—	—	○	—	○	11500	手動昇降C/W式	—	—	4φ	5	200	—	—	
15	袖幕2	—	—	—	○	○	○	○	—	○	3800 × 2	手動昇降C/W引紐開閉式	—	—	4φ	6	70	—	—	
16	水平ライト	—	—	—	—	—	—	○	—	○	10000	手動昇降C/W式	—	—	6φ	4	350	—	—	
17	正面反射板	○	○	○	—	—	—	○	○	—	別紙による	電動昇降W/T式	6	2.2	9φ	5	1100	直入れ	押釦式	
18	バトン3	—	—	—	—	—	—	○	—	○	11500	手動昇降C/W式	—	—	4φ	5	200	—	—	
19	バトン4	—	—	—	—	—	—	○	—	○	11500	手動昇降C/W式	—	—	4φ	5	200	—	—	
20	バック幕	—	—	—	○	○	○	○	—	○	13000	固定吊引紐開閉式	—	—	吊ボルト	7	100	—	—	
21	水平バック	—	—	—	—	—	—	○	—	○	10700	手動昇降C/W式	—	—	4φ	5	100	—	—	
22	側面反射板 上手	○	○	○	—	—	—	○	○	—	別紙による	電動昇降ドラム巻取式	3	2.2	9φ	2	660	直入れ	押釦式	
23	側面反射板 下手	○	○	○	—	—	—	○	○	—	別紙による	電動昇降ドラム巻取式	3	2.2	9φ	2	660	直入れ	押釦式	
		—	—	—	—	—	—	○	—	—		固定吊	—	—	9φ	2				

工事名・図面名	縮尺		主幹	係長	設計	係員	番号
種原文化会館(小ホール)舞台吊物ワイヤロープ改修工事(第2期)	S=NTS						
舞台吊物機構仕様書							

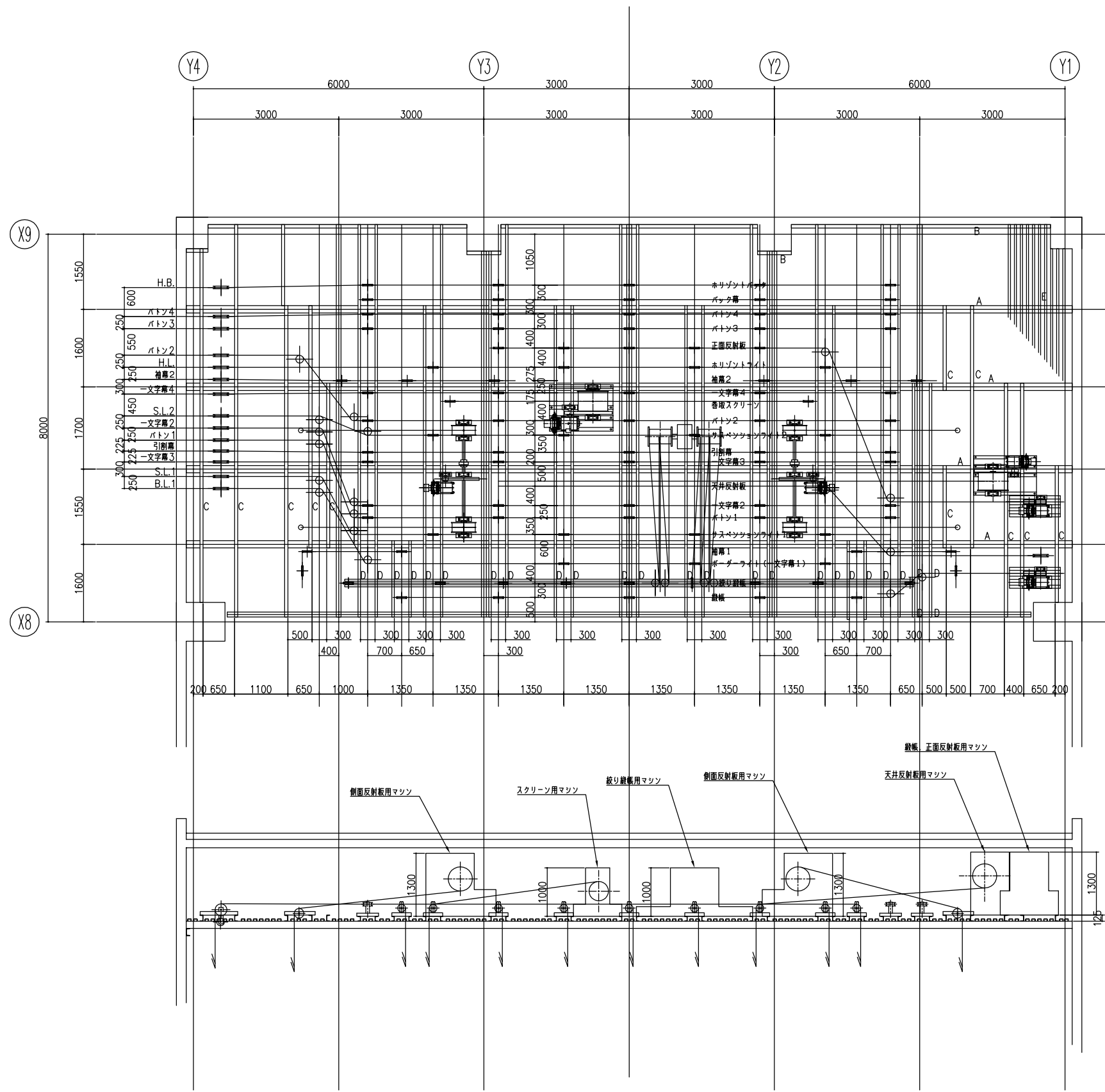


工事名・図面名	縮尺	主幹	係長	設計	係員	番号
種原文化会館(小ホール)舞台吊物ワイヤロープ改修工事(第2期)	1/50					
舞台吊物機構 断面図						



ℓ

工事名・図面名	縮尺	主幹	係長	設計	係員	番号
種原文化会館(小ホール)舞台吊物ワイヤロープ改修工事(第2期)	1/50					
舞台吊物機構 平面図						



記号	材料メンバー
A	2C 150×75×6.5
B	C 150×75×6.5
C	C125×65×6
D	C100×50×5
E	C75×45×20×2.3 @150

ℰ

工事名・図面名	縮尺	主幹	係長	設計	係員	番号
種原文化会館(小ホール)舞台吊物ワイヤロープ改修工事(第2期) 舞台吊物機構 すのこ図	1/50					