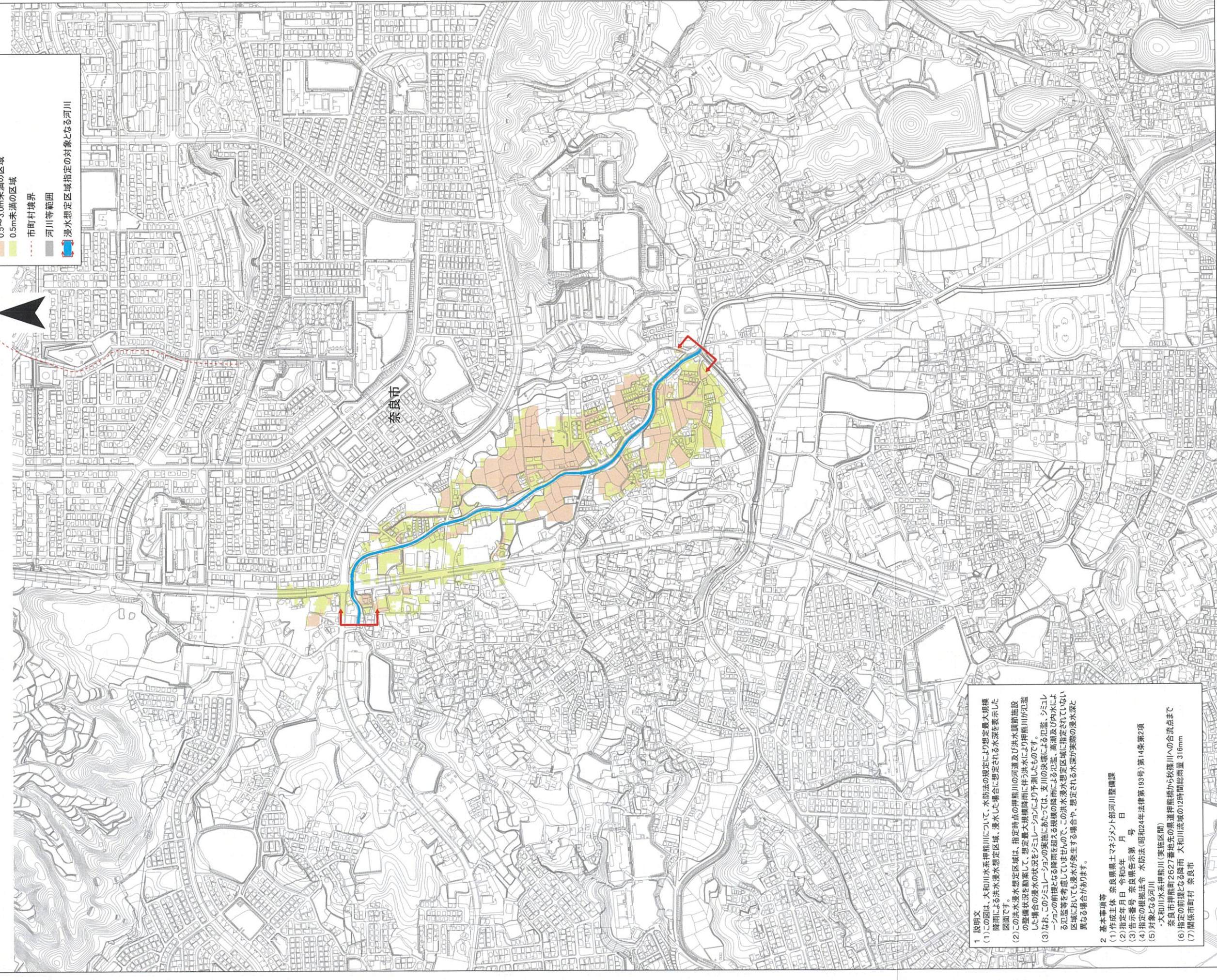


# 大和川水系押熊川 洪水浸水想定区域図 (想定最大規模)

- 凡例
- 浸水した場合に想定される水深(ランク別)
  - 3.0~5.0m未満の区域
  - 0.5~3.0m未満の区域
  - 0.5m未満の区域
  - 市町村境界
  - 河川等範囲
  - 浸水想定区域指定の対象となる河川



1 説明文

(1)この図は、大和川水系押熊川について、水防法の規定により想定最大規模降雨による洪水浸水想定区域、浸水した場合に想定される水深を表示した図面です。

(2)この洪水浸水想定区域は、指定時点の押熊川の河道及び洪水調節施設の状態を勘案して、想定最大規模降雨に伴う洪水により押熊川が氾濫した場合の浸水の状態をシミュレーションにより予測したものです。

(3)なお、このシミュレーションの実施にあたっては、支川の決壊による氾濫、シミュレーションの前提となる降雨を超える規模の降雨による氾濫、高潮及び内水による氾濫等を考慮していませんので、この洪水浸水想定区域に指定されていない区域においても浸水が発生する場合があります。想定される水深が実際の浸水深と異なる場合があります。

2 基本事項等

(1)作成主体 奈良県土木マテジント部河川整備課

(2)指定年月日 令和5年 月 日

(3)告示番号 奈良県告示第 号

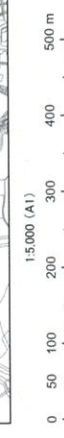
(4)指定の根拠法令 水防法(昭和24年法律第193号)第14条第2項

(5)対象となる河川 大和川水系押熊川(奈良区間)

奈良市押熊町2627番地先の県道押熊橋から秋篠川への合流点まで

(6)指定の前提となる降雨 大和川流域の12時間総雨量 316mm

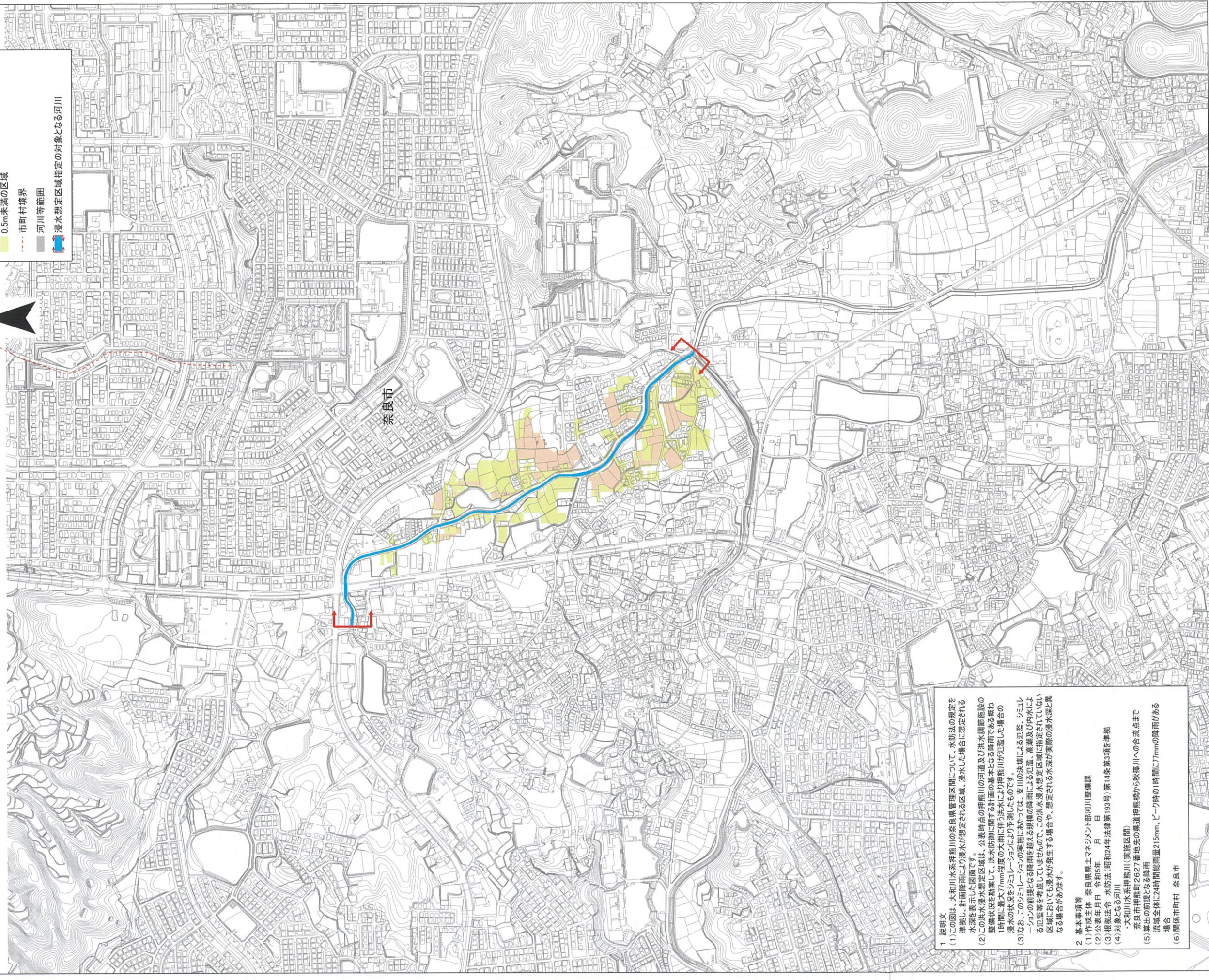
(7)関係市町村 奈良市





# 大和川水系押熊川 洪水浸水想定区域図 (計画規模)

- 凡例
- 浸水した場合に想定される水深(ランク別)
  - 3.0~5.0m未滿の区域
  - 0.5~3.0m未滿の区域
  - 0.5m未滿の区域
  - 市町村境界
  - 河川等範囲
  - 浸水想定区域指定の対象となる河川



1 説明文  
 (1) この図は、大和川水系押熊川の奈良県管理区間について、水防法の規定を  
 集約し、計画降雨により浸水が想定される区域、浸水した場合に想定される  
 水深を表示した図面です。  
 (2) この洪水浸水想定区域は、公表時点の押熊川の河道及び洪水調節施設の  
 整備状況を勘案して、洪水防衛に関する計画の基本となる降雨である概ね  
 1時間・最大77mm程度の大雨に伴う洪水により押熊川が氾濫した場合の  
 浸水の状況をシミュレーションにより予測したものです。  
 (3) なお、このシミュレーションの実施にあたっては、至川の決壊による冠水・シミュレ  
 ーションの前提となる降雨を超える規模の降雨による冠水、高潮及び内水によ  
 る冠水を考慮していませんので、この洪水浸水想定区域に指定されていない  
 区域においても浸水が発生する場合があります。想定される水深が実際の浸水深と異  
 なる場合があります。

2 基本事項等  
 (1) 作成主体 奈良県土木マネジメント部河川整備課  
 (2) 公表年月日 令和5年 月 日  
 (3) 根拠法令 水防法(昭和24年法律第193号)第14条第3項を準拠  
 (4) 対象となる河川  
 ・大和川水系押熊川(実施区間)  
 奈良市押熊町2627番地先の県道押熊橋から秋篠川への合流点まで  
 (5) 算出の前提となる降雨  
 流量全体に24時間総雨量215mm、ピーク時の1時間に77mmの降雨がある  
 場合  
 (6) 関係市町村 奈良市