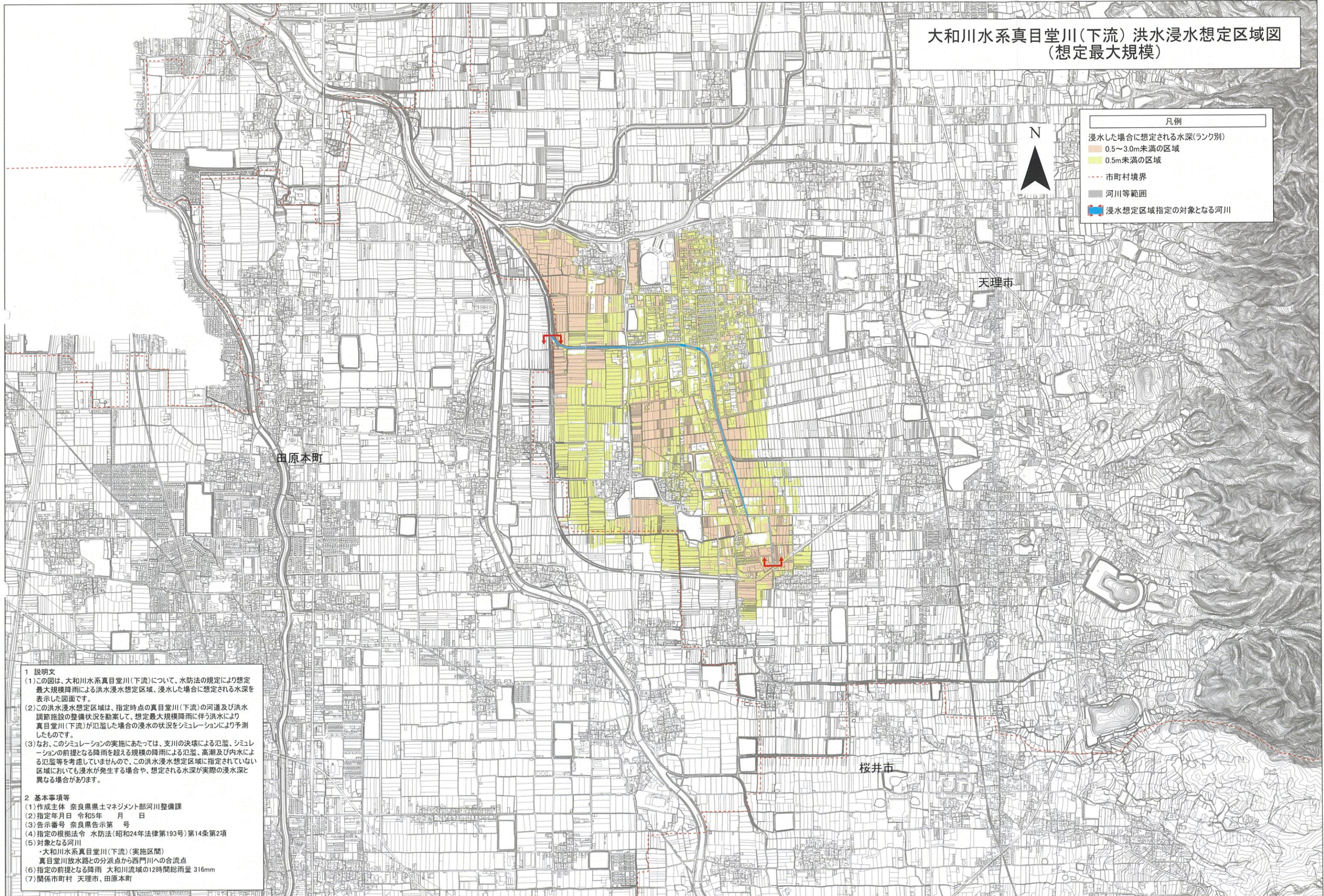


大和川水系真目堂川(下流)洪水浸水想定区域図 (想定最大規模)

凡例	
浸水した場合に想定される水深(ランク別)	
0.5~3.0m未満の区域	
0.5m未満の区域	
市町村境界	
河川等範囲	
浸水想定区域指定の対象となる河川	



1 説明文

(1)この図は、大和川水系真目堂川(下流)について、水防法の規定により想定最大規模降雨による洪水浸水想定区域、浸水した場合に想定される水深を表示した図面です。

(2)この洪水浸水想定区域は、指定時点の真目堂川(下流)の河道及び洪水調節施設の整備状況を勘案して、想定最大規模降雨に伴う洪水により真目堂川(下流)が氾濫した場合の浸水の状況をシミュレーションにより予測したものです。

(3)なお、このシミュレーションの実施にあたっては、支川の決壊による氾濫、シミュレーションの前堤となる降雨を超える規模の降雨による氾濫、高潮及び内水による氾濫等を考慮していませんので、この洪水浸水想定区域に指定されていない区域においても浸水が発生する場合や、想定される水深が実際の浸水深と異なる場合があります。

2 基本事項等

(1)作成主体 奈良県県土マネジメント部河川整備課

(2)指定年月日 令和5年 月 日

(3)告示番号 奈良県告示第 号

(4)指定の根拠法令 水防法(昭和24年法律第193号)第14条第2項

(5)対象となる河川
・大和川水系真目堂川(下流)(実施区間)
真目堂川放水路との分派点から西門川への合流点

(6)指定の前堤となる降雨 大和川流域の12時間総雨量 316mm

(7)関係市町村 天理市、田原本町

1:10,000 (A1)
0 100 200 400 600 800 1,000 m

この地図は、天理市長の承認を得て、天理市都市計画図(No.1~No.33は平成24年3月修正)を使用したものである。(承認番号 天都第501号)
この地図は、桜井市長の承認を得て、桜井市都市計画図を使用して調整したものである。(承認番号 令和4年2月21日付け 桜都計第275号)
この地図は、田原本町長の承認を得て、田原本町都市計画図を複製したものである。(承認番号 令和5年3月10日田まち第1490号)

大和川水系真目堂川(下流) 洪水浸水想定区域図 (計画規模)

凡例

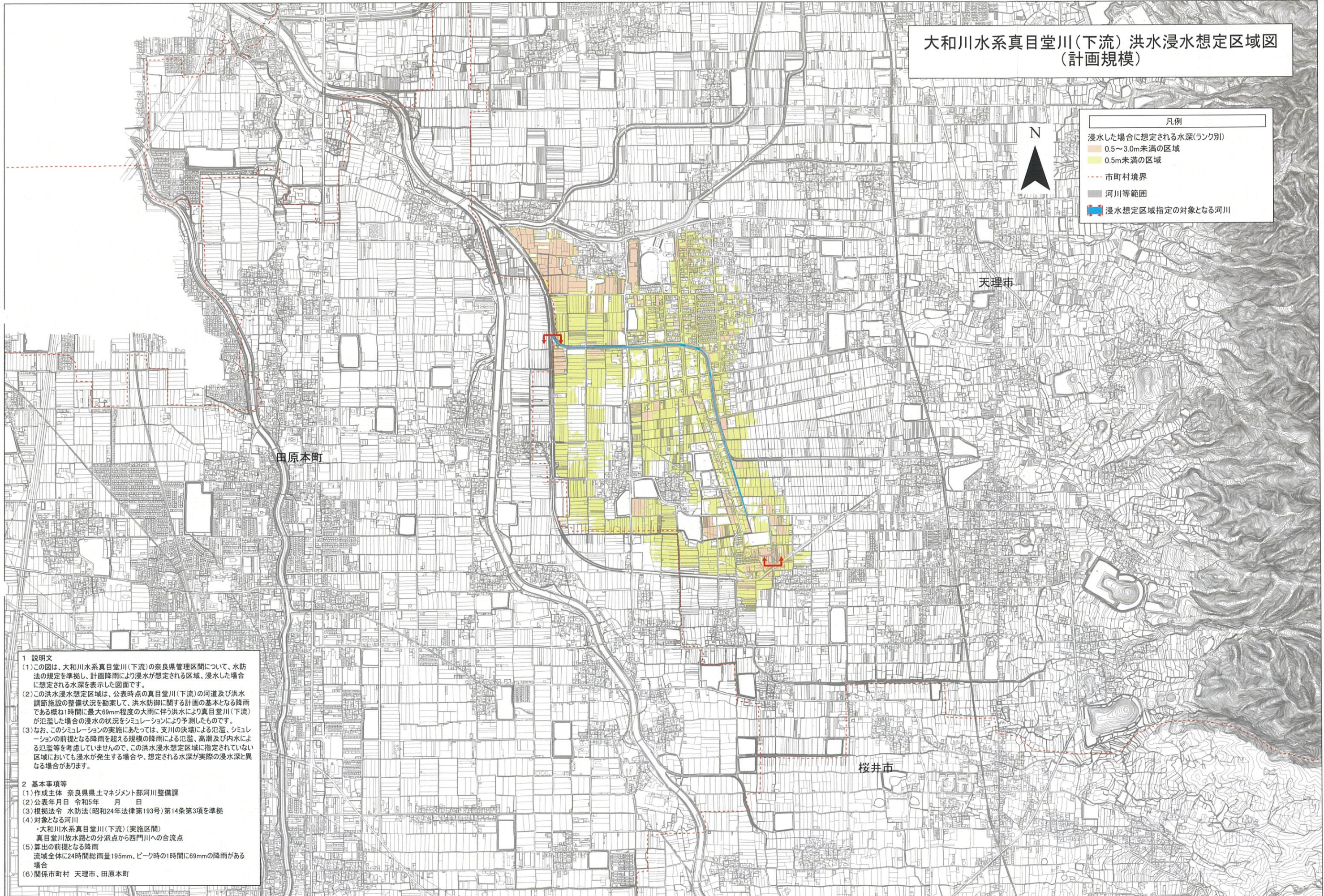
浸水した場合に想定される水深(ランク別)

- 0.5~3.0m未満の区域
- 0.5m未満の区域

市町村境界

河川等範囲

浸水想定区域指定の対象となる河川

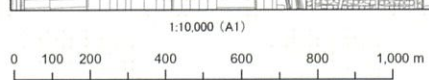


田原本町

天理市

桜井市

- 1 説明文
- (1)この図は、大和川水系真目堂川(下流)の奈良県管理区間について、水防法の規定を準拠し、計画降雨により浸水が想定される区域、浸水した場合に想定される水深を表示した図面です。
 - (2)この洪水浸水想定区域は、公表時点の真目堂川(下流)の河道及び洪水調節施設の整備状況を勘案して、洪水防御に関する計画の基本となる降雨である概ね1時間に最大69mm程度の大雨に伴う洪水により真目堂川(下流)が氾濫した場合の浸水の状況をシミュレーションにより予測したものです。
 - (3)なお、このシミュレーションの実施にあたっては、支川の決壊による氾濫、シミュレーションの前提となる降雨を超える規模の降雨による氾濫、高潮及び内水による氾濫等を考慮していませんので、この洪水浸水想定区域に指定されていない区域においても浸水が発生する場合や、想定される水深が実際の浸水深と異なる場合があります。
- 2 基本事項等
- (1)作成主体 奈良県土木マネジメント部河川整備課
 - (2)公表年月日 令和5年 月 日
 - (3)根拠法令 水防法(昭和24年法律第193号)第14条第3項を準拠
 - (4)対象となる河川
 - ・大和川水系真目堂川(下流)(実施区間)
 - 真目堂川放水路との分派点から西門川への合流点
 - (5)算出の前提となる降雨
 - 流域全体に24時間総雨量195mm、ピーク時の1時間に69mmの降雨がある場合
 - (6)関係市町村 天理市、田原本町



この地図は、天理市長の承認を得て、天理市都市計画図(No.1~No.33は平成24年3月修正)を使用したものである。(承認番号 天都第501号)
 この地図は、桜井市長の承認を得て、桜井市都市計画図を使用して調整したものである。(承認番号 令和4年2月21日付け 桜都計第275号)
 この地図は、田原本町長の承認を得て、田原本町都市計画図を複製したものである。(承認番号 令和5年3月10日田まち第1490号)