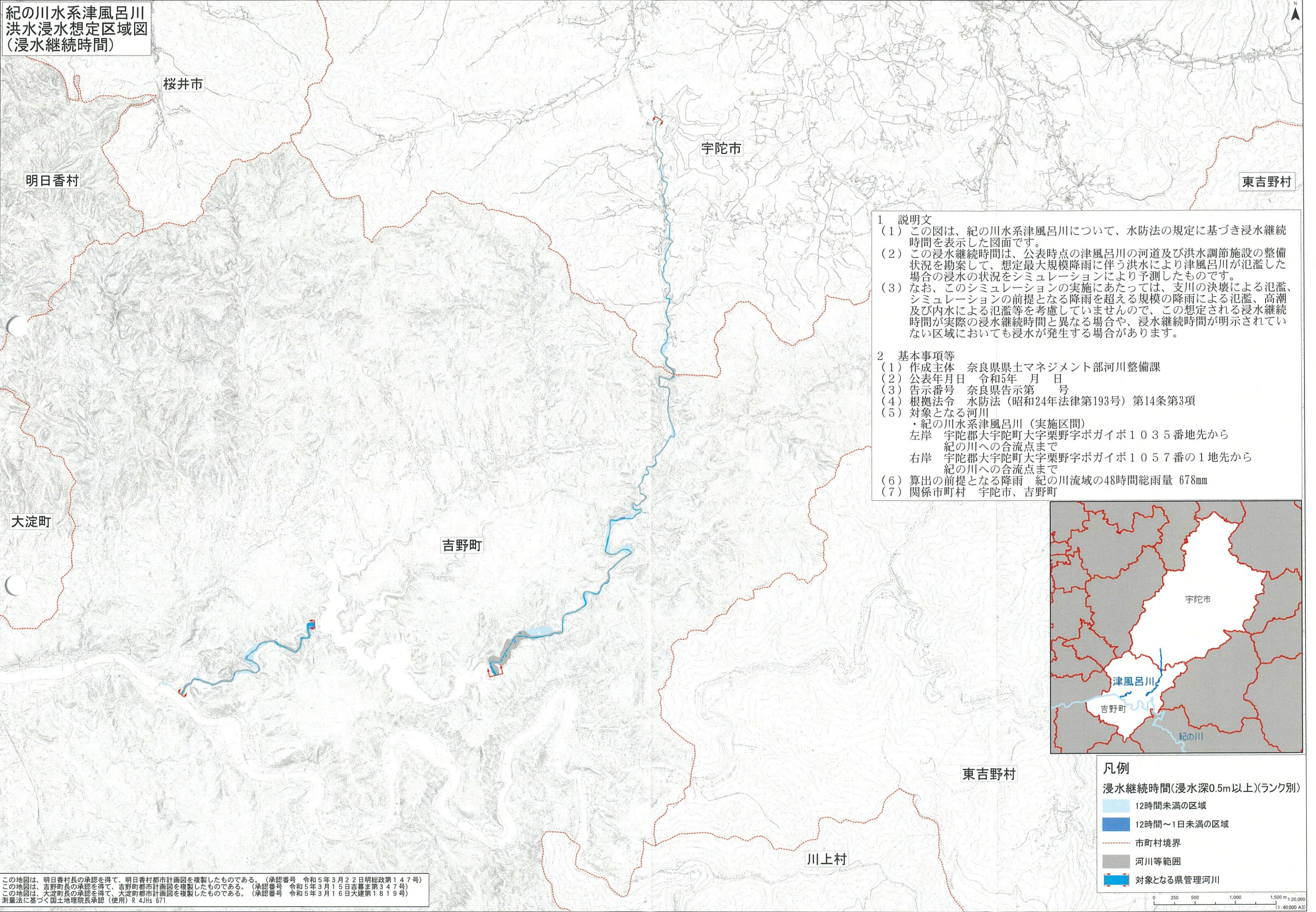


紀の川水系津風呂川  
洪水浸水想定区域図  
(浸水継続時間)



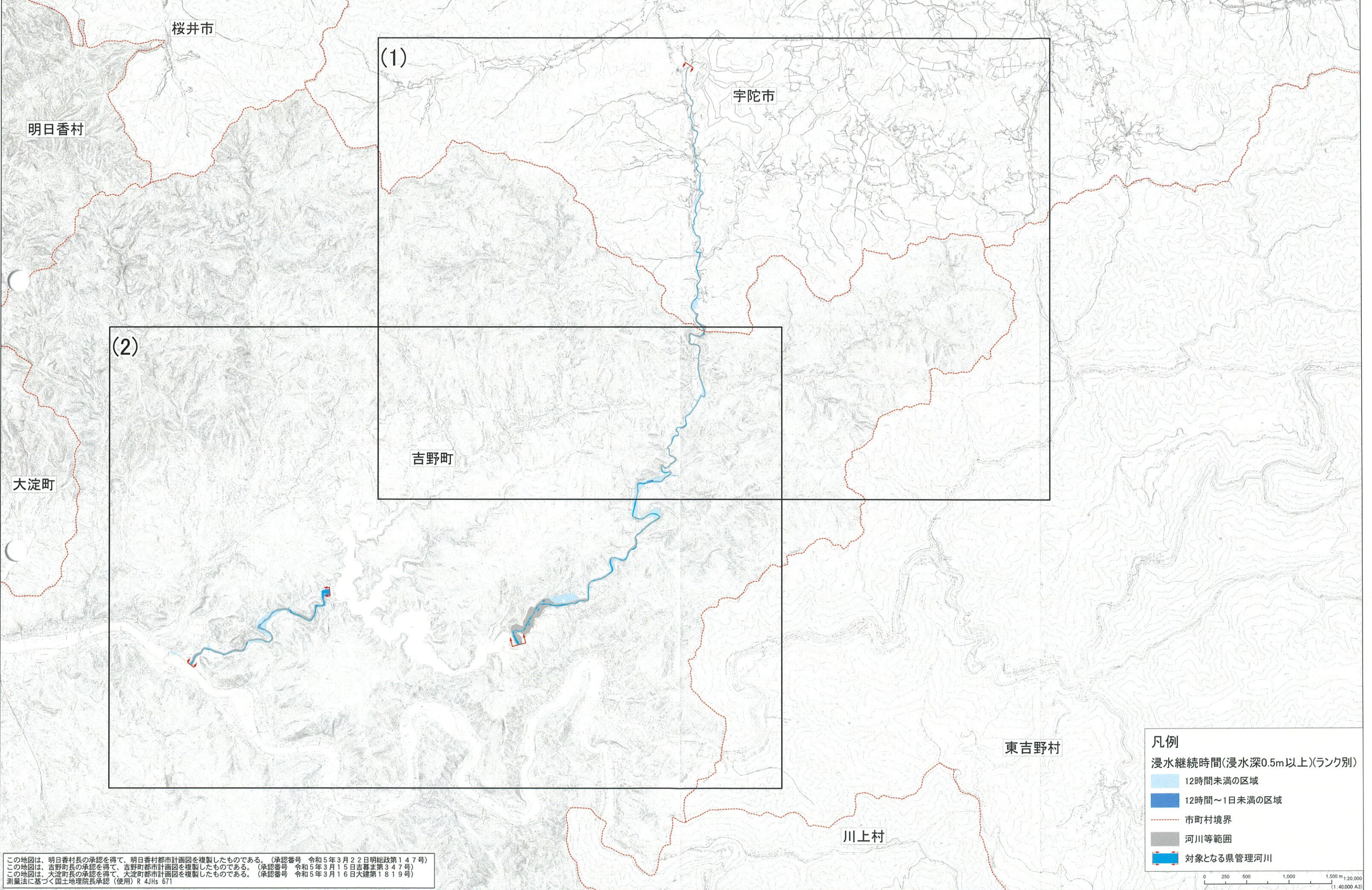
- 1 説明文
- (1) この図は、紀の川水系津風呂川について、水防法の規定に基づき浸水継続時間を表示した図面です。
  - (2) この浸水継続時間は、公表時点の津風呂川の河道及び洪水調節施設の整備状況を勘案して、想定最大規模降雨に伴う洪水により津風呂川が氾濫した場合の浸水の状況をシミュレーションにより予測したものです。
  - (3) なお、このシミュレーションの実施にあたっては、支川の決壊による氾濫、シミュレーションの前提となる降雨を超える規模の降雨による氾濫、高潮及び内水による氾濫等を考慮していませんので、この想定される浸水継続時間が実際の浸水継続時間と異なる場合や、浸水継続時間が明示されていない区域においても浸水が発生する場合があります。
- 2 基本事項等
- (1) 作成主体 奈良県県土マネジメント部河川整備課
  - (2) 公表年月日 令和5年 月 日
  - (3) 告示番号 奈良県告示第 号
  - (4) 根拠法令 水防法（昭和24年法律第193号）第14条第3項
  - (5) 対象となる河川  
・紀の川水系津風呂川（実施区間）  
左岸 宇陀郡大宇陀町大字栗野字ボガイボ1035番地先から  
紀の川への合流点まで  
右岸 宇陀郡大宇陀町大字栗野字ボガイボ1057番の1地先から  
紀の川への合流点まで
  - (6) 算出の前提となる降雨 紀の川流域の48時間総雨量 678mm
  - (7) 関係市町村 宇陀市、吉野町



- 凡例
- 浸水継続時間(浸水深0.5m以上)(ランク別)
- 12時間未満の区域
  - 12時間～1日未満の区域
  - 市町村境界
  - 河川等範囲
  - 対象となる県管理河川

この地図は、明日香村長の承認を得て、明日香村都市計画図を複製したものである。(承認番号 令和5年3月22日明総政第147号)  
 この地図は、吉野町長の承認を得て、吉野町都市計画図を複製したものである。(承認番号 令和5年3月15日吉野法第347号)  
 この地図は、大淀町長の承認を得て、大淀町都市計画図を複製したものである。(承認番号 令和5年3月16日大建第1819号)  
 測量法に基づく国土地理院長承認(使用)R4Jhs 671

紀の川水系津風呂川  
洪水浸水想定区域図  
図郭割図（浸水継続時間）



この地図は、明日香村長の承認を得て、明日香村都市計画図を複製したものである。（承認番号 令和5年3月22日明総政第147号）  
この地図は、吉野町長の承認を得て、吉野町都市計画図を複製したものである。（承認番号 令和5年3月15日吉野第347号）  
この地図は、大淀町長の承認を得て、大淀町都市計画図を複製したものである。（承認番号 令和5年3月16日大淀第1819号）  
測量法に基づく国土地理院長承認（使用）R 4JHs 671

凡例

浸水継続時間(浸水深0.5m以上)(ランク別)

- 12時間未満の区域
- 12時間～1日未満の区域
- 市町村境界
- 河川等範囲
- 対象となる県管理河川

0 250 500 1,000 1,500 m 1:20,000  
(1:40,000 A3)