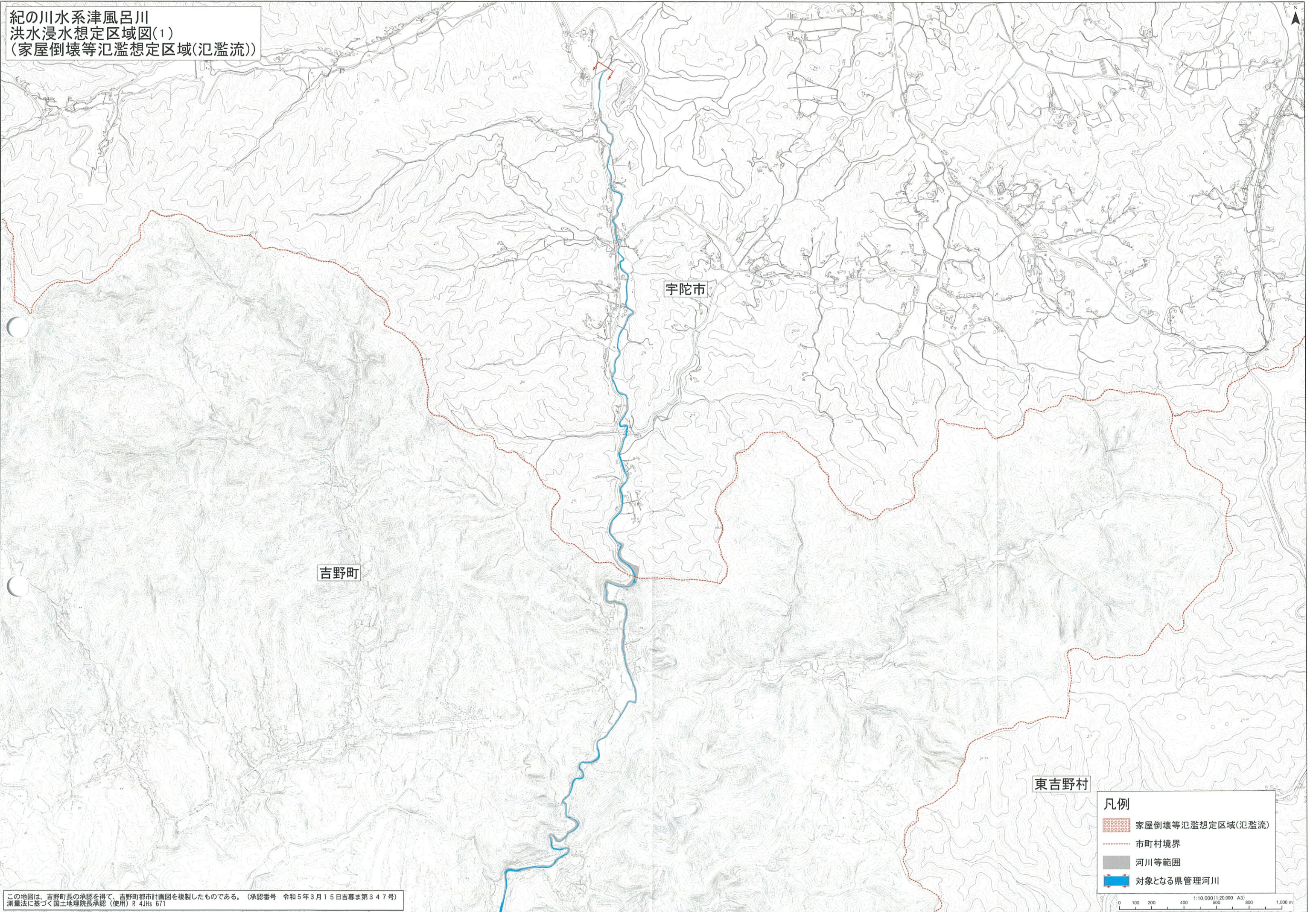






紀の川水系津風呂川
洪水浸水想定区域図(1)
(家屋倒壊等氾濫想定区域(氾濫流))



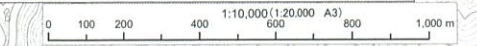
宇陀市

吉野町

東吉野村

- 凡例
-  家屋倒壊等氾濫想定区域(氾濫流)
 -  市町村境界
 -  河川等範囲
 -  対象となる県管理河川

この地図は、吉野町長の承認を得て、吉野町都市計画図を複製したものである。(承認番号 令和5年3月15日吉暮第347号)
測量法に基づく国土地理院長承認(使用) R 4JHs 671



紀の川水系津風呂川
洪水浸水想定区域図(2)
(家屋倒壊等氾濫想定区域(氾濫流))

宇陀市

吉野町

東吉野村

- 凡例
- 家屋倒壊等氾濫想定区域(氾濫流)
 - 市町村境界
 - 河川等範囲
 - 対象となる県管理河川

この地図は、吉野町長の承認を得て、吉野町都市計画図を複製したものである。(承認番号 令和5年3月15日吉暮第347号)
測量法に基づく国土地理院長承認(使用) R 4JHs 671

