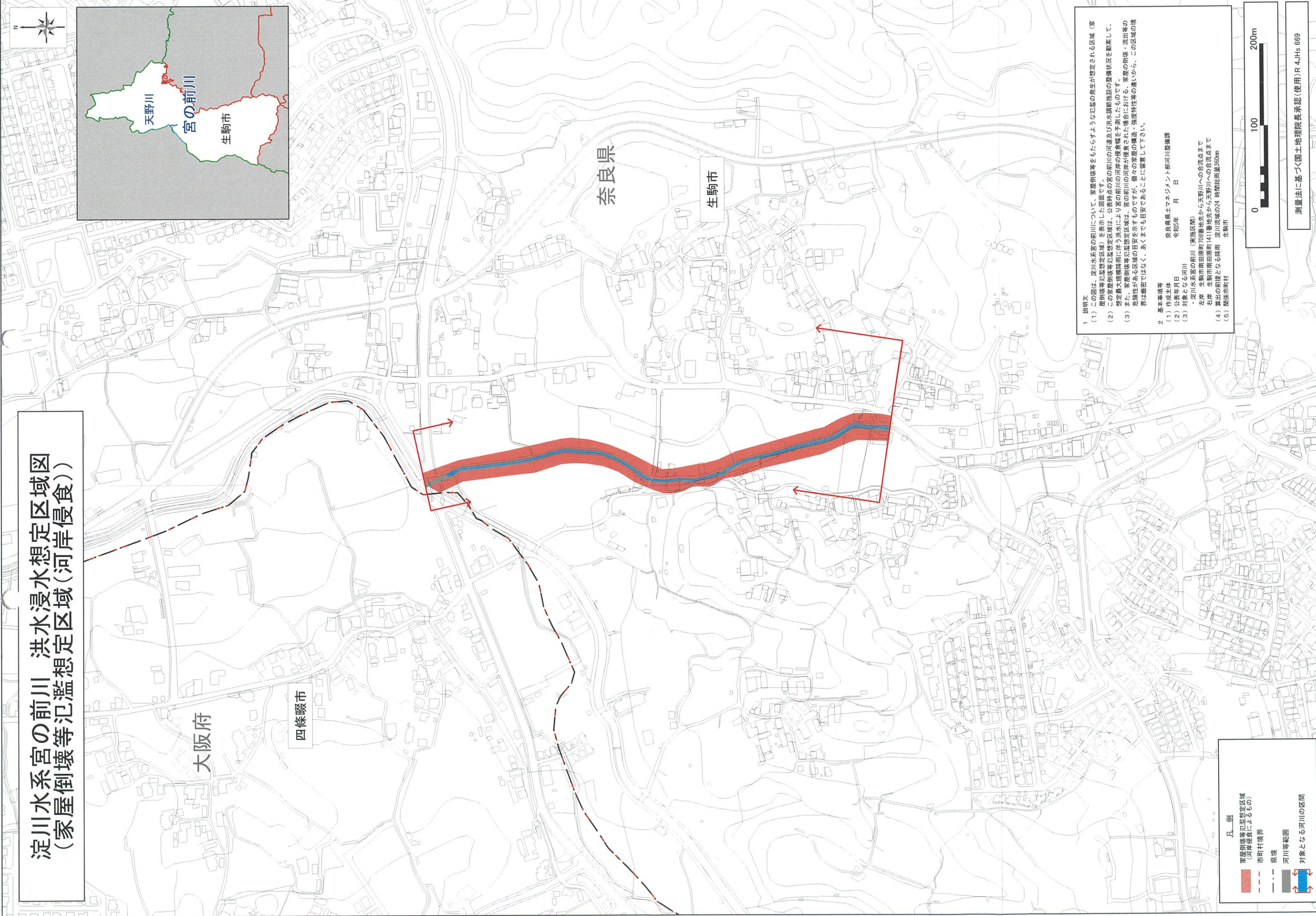


淀川水系宮の前川 洪水浸水想定区域図 (家屋倒壊等氾濫想定区域(河岸侵食))

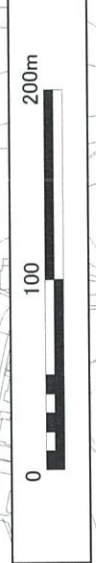


凡例

- 家屋倒壊等氾濫想定区域 (河岸侵食によるもの)
- 市町村境界
- 県境
- 河川等範囲
- 対象となる河川の区間

1. 説明文
 (1) この図は、淀川水系宮の前川について、家屋倒壊等をもたらすような氾濫の発生が想定される区域(家屋倒壊等氾濫想定区域)を表示した図面です。
 (2) この家屋倒壊等氾濫想定区域は、公表時点の宮の前川の河川及び洪水調節施設の整備状況を勘案して、想定最大規模降雨に伴う洪水により宮の前川の河岸が侵食された場合における、家屋の倒壊・流出等の危険性がある区域の目安を示すものですが、個々の家屋の構造・強度特性等の違いから、この区域の境界は厳密ではなく、あくまでも目安であることを留意して下さい。

2. 基本事項等
 奈良県土木マネジメント部河川整備課
 令和年 月 日
 (1) 作成主体
 ・淀川水系の河川
 ・生駒市南田原町700番地先から天野川への合流点まで
 ・左岸 生駒市南田原町1411番地先から天野川への合流点まで
 ・右岸 舞出の前堤となる箇所 淀川流域の24 時間総雨量360mm
 (4) 舞出の前堤となる箇所 生駒市
 (5) 南田原町村



測量法に基づく国土地理院長承認(使用)R 4Jhs 669