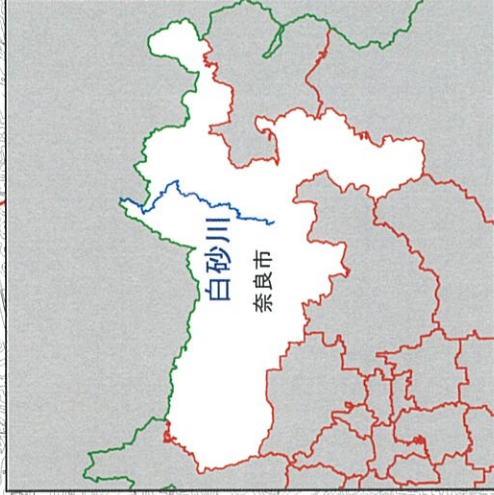


# 淀川水系白砂川 洪水浸水想定区域図 (想定最大規模)



笠置町

京都府

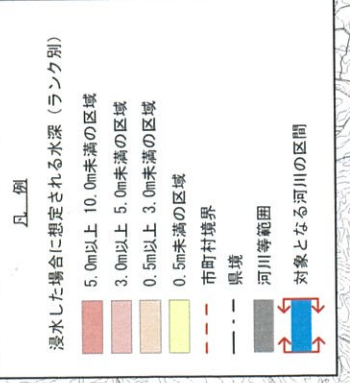
木津川市

南山城村

奈良県

奈良市

山添村

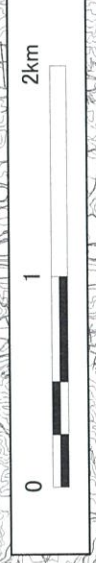


1 説明文

- (1) この図は、淀川水系白砂川について、水防法の規定により想定最大規模降雨による洪水浸水想定区域、浸水した場合に想定される水深を表示した図面です。
- (2) この洪水浸水想定区域は、指定時点の白砂川の河道及び洪水調節施設の整備状況を勘案して、想定最大規模降雨に伴う洪水により白砂川が氾濫した場合の浸水の状況を示したシミュレーションによるものです。
- (3) なお、このシミュレーションの前提にあたっては、至川の流域による氾濫、シミュレーションの前堤となる降雨を超える規模の降雨による氾濫、高潮及び洪水による浸水を考慮していませんので、この洪水浸水想定区域に指定されていない区域においても浸水が発生する場合があります。

2 基本事項等

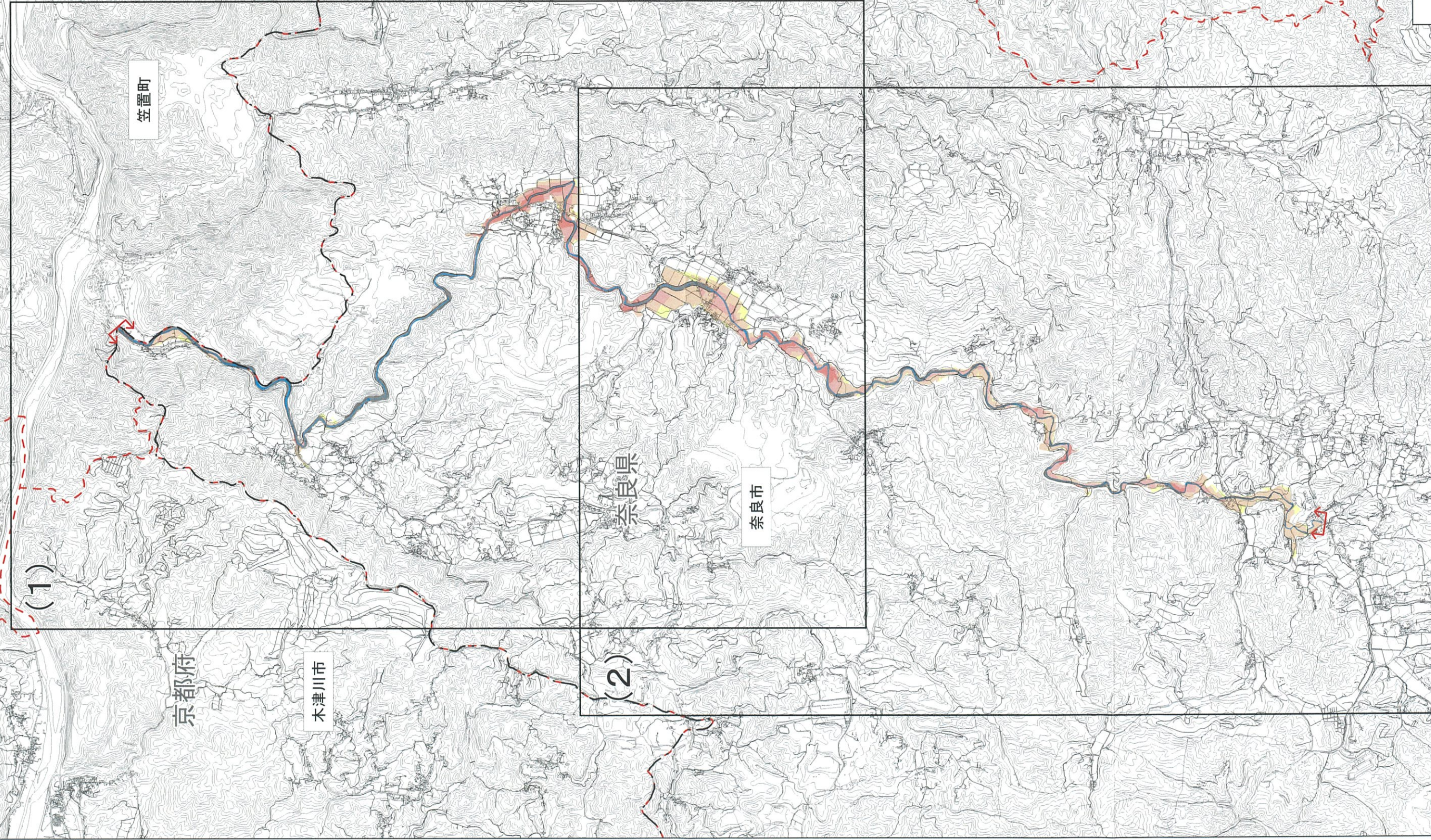
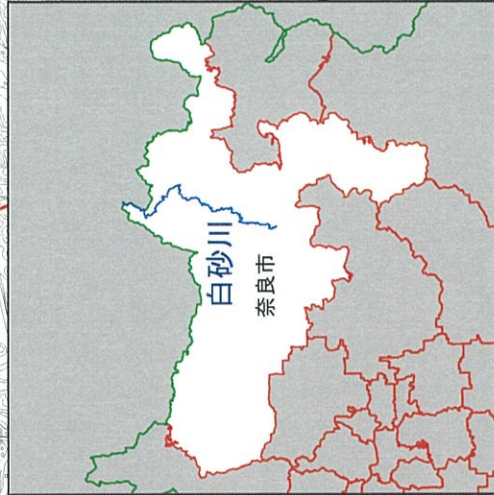
- (1) 作成主体 奈良県土木マネジメント部河川整備課
- (2) 指定年月日 令和5年 月 日
- (3) 指定番号 奈良県告示第 号
- (4) 指定の根拠法令 水防法(昭和24年法律第103号)第14条第2項
- (5) 対象となる河川 淀川水系白砂川(実施区間)  
左岸 奈良市横田町字下下ラク第の99番地先の横田橋から京都府界を経て木津川への合流点まで  
右岸 奈良市横田町字下下ラク第の99番地先の横田橋から京都府界を経て木津川への合流点まで
- (6) 算出の前提となる降雨 淀川流域の12時間総雨量 358 mm
- (7) 関係市町村 奈良市



測量法に基づく国土地理院長承認(使用)R.4JHs.669



淀川水系白砂川 洪水浸水想定区域図  
図郭分割図(想定最大規模)



凡例

浸水した場合に想定される水深(ランク別)

5.0m以上	10.0m未満の区域
3.0m以上	5.0m未満の区域
0.5m以上	3.0m未満の区域
0.5m未満の区域	

市町村境界  
--- 界  
--- 界  
--- 界

河川等範囲  
対象となる河川の区間

