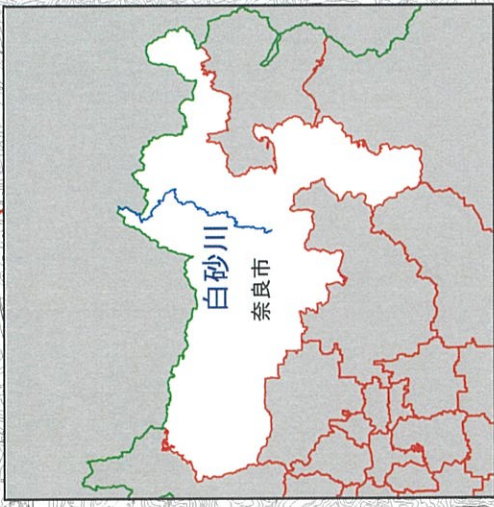


淀川水系白砂川 洪水浸水想定区域図 (計画規模)



笠置町

京都府

木津川市

南山城村

奈良県

奈良市

山添村

凡 例

浸水した場合に想定される水深(ランク別)	対象となる河川の区間
5.0m以上 10.0m未満の区域	市町村境界
3.0m以上 5.0m未満の区域	県境
0.5m以上 3.0m未満の区域	河川等範囲
0.5m未満の区域	

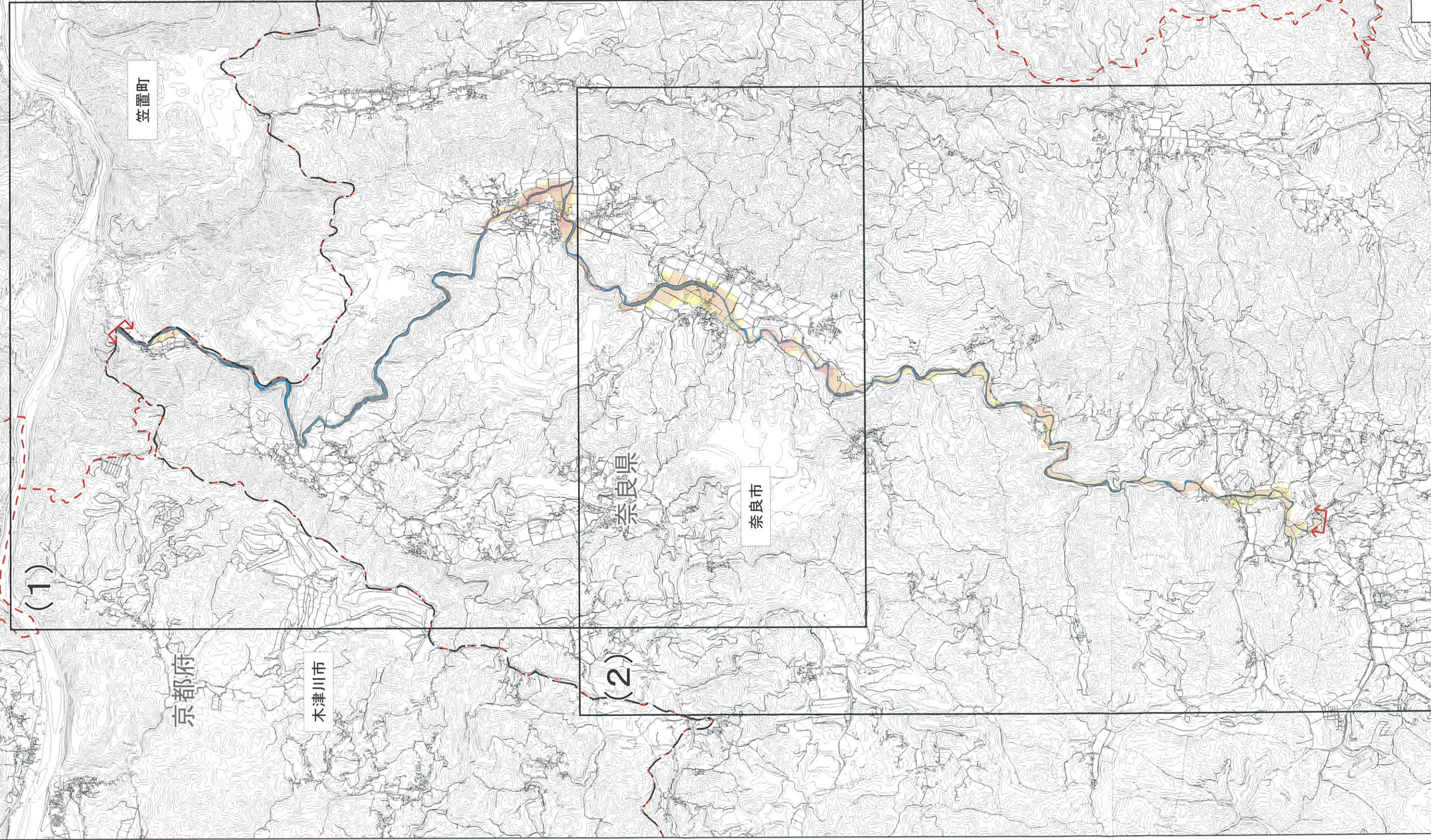
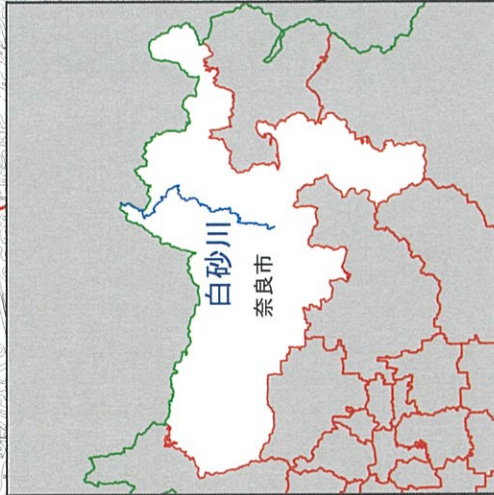
1 説明文
 (1) この図は、淀川水系白砂川の奈良県管理区間について、水防法の規定を準拠し、計画降雨により浸水が想定される区域、浸水した場合に想定される水深を表示した図面です。
 (2) この洪水浸水想定区域は、公表時点の白砂川の河道及び洪水調節施設の状態を勘案して、洪水防衛に関する計画の基本となる降雨である1時間最大80mm程度の大雨に伴う洪水により白砂川が氾濫した場合の浸水の状況をシミュレーションにより予測したものです。
 (3) なお、このシミュレーションの実施にあたっては、支川の決壊による氾濫、シミュレーションの前線となる降雨を顕える規模の降雨による氾濫、断崖及び内水による氾濫等を考慮していませんので、この洪水浸水想定区域に指定されていない区域においても浸水が発生する場合があります。
 水深と異なる場合があります。

2 基本事項等
 (1) 作成主体 奈良県土木マニフェスト部河川整備課
 (2) 公表年月日 令和5年 月 日
 (3) 根拠法令 水防法(昭和24年法律第193号)第14条第3項を準拠
 (4) 対象となる河川 淀川水系白砂川(家池区間)
 左岸 奈良市榎田町字下ナラウの08番地先の榎田橋から京都府界を経て木津川への合流点まで
 右岸 奈良市榎田町字下ナラウの08番地先の榎田橋から京都府界を経て木津川への合流点まで
 (5) 算出の前線となる降雨 淀川流域の12時間総雨量192mm、ピーク時の時間に80mmの降雨がある場合
 (6) 関係市町村 奈良市



測量法に基づく国土地理院長承認(使用)R 4JHs 669

淀川水系白砂川 洪水浸水想定区域図 図郭分割図(計画規模)



凡例

浸水した場合に想定される水深(ランク別)

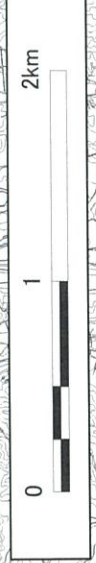
- 5.0m以上 10.0m未満の区域
- 3.0m以上 5.0m未満の区域
- 0.5m以上 3.0m未満の区域
- 0.5m未満の区域

--- 市町村境界

--- 県境

--- 河川等範囲

--- 対象となる河川の区間



測量法に基づく国土地理院長承認(使用)R 4JH6 669