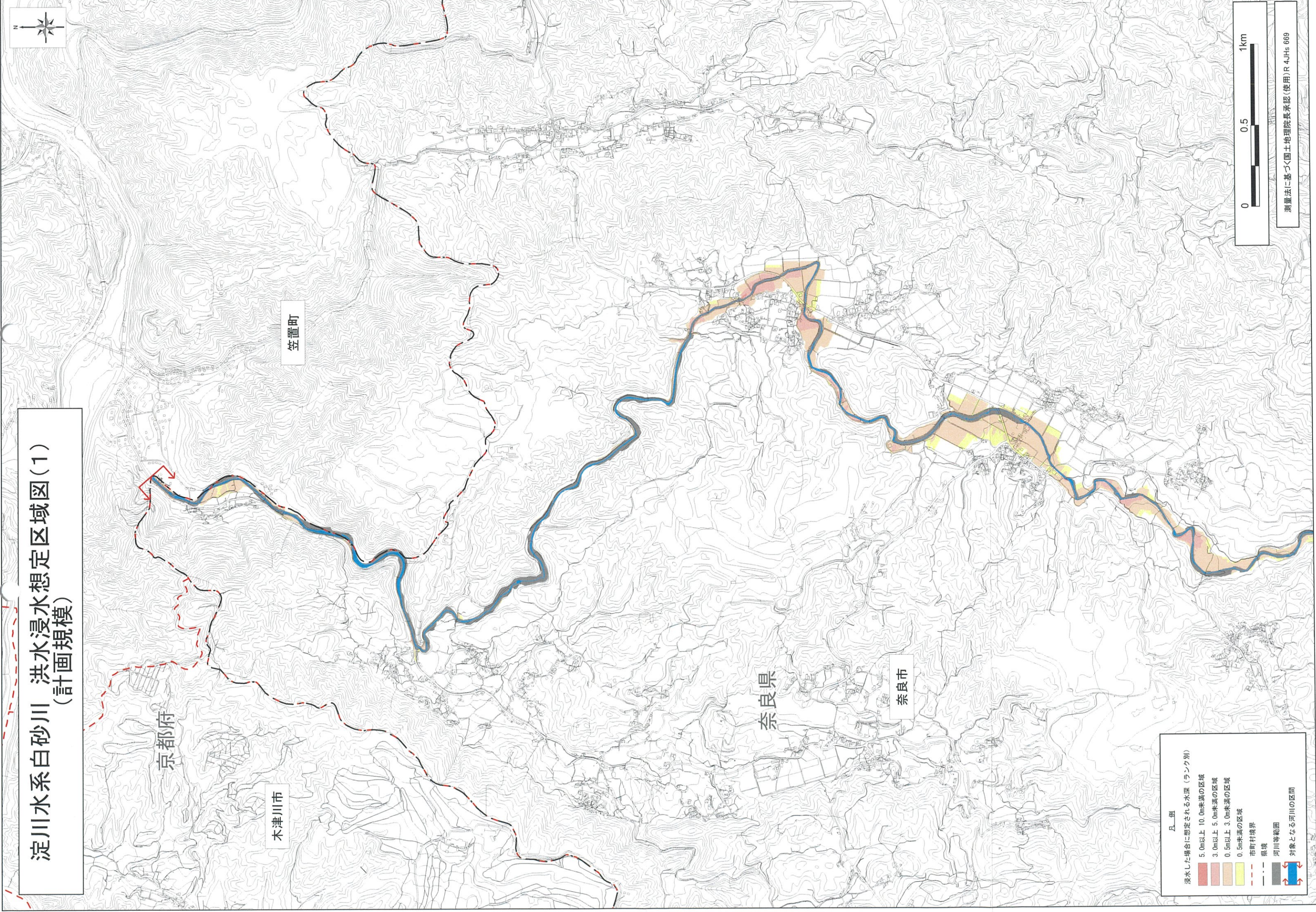


淀川水系白砂川 洪水浸水想定区域図(1) (計画規模)

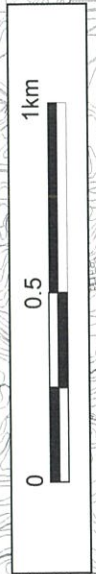


凡 例

浸水した場合に想定される水深(ランク別)

- 5.0m以上 10.0m未満の区域
- 3.0m以上 5.0m未満の区域
- 0.5m以上 3.0m未満の区域
- 0.5m未満の区域

--- 市町村境界
- - - 県境
[] 河川等範囲
[] 対象となる河川の区間



測量法に基づく国土地理院長承認(使用)R 4JHs 669

淀川水系白砂川 洪水浸水想定区域図(2) (計画規模)

奈良県

奈良市

- 凡 例
- 浸水した場合に想定される水深(ランク別)
 - 5.0m以上 10.0m未満の区域
 - 3.0m以上 5.0m未満の区域
 - 0.5m以上 3.0m未満の区域
 - 0.5m未満の区域
 - 市町村境界
 - - - 県境
 - 河川等範囲
 - 対象となる河川の区間

0 0.5 1km

測量法に基づく国土地理院長承認(使用)R 4Jhs 669