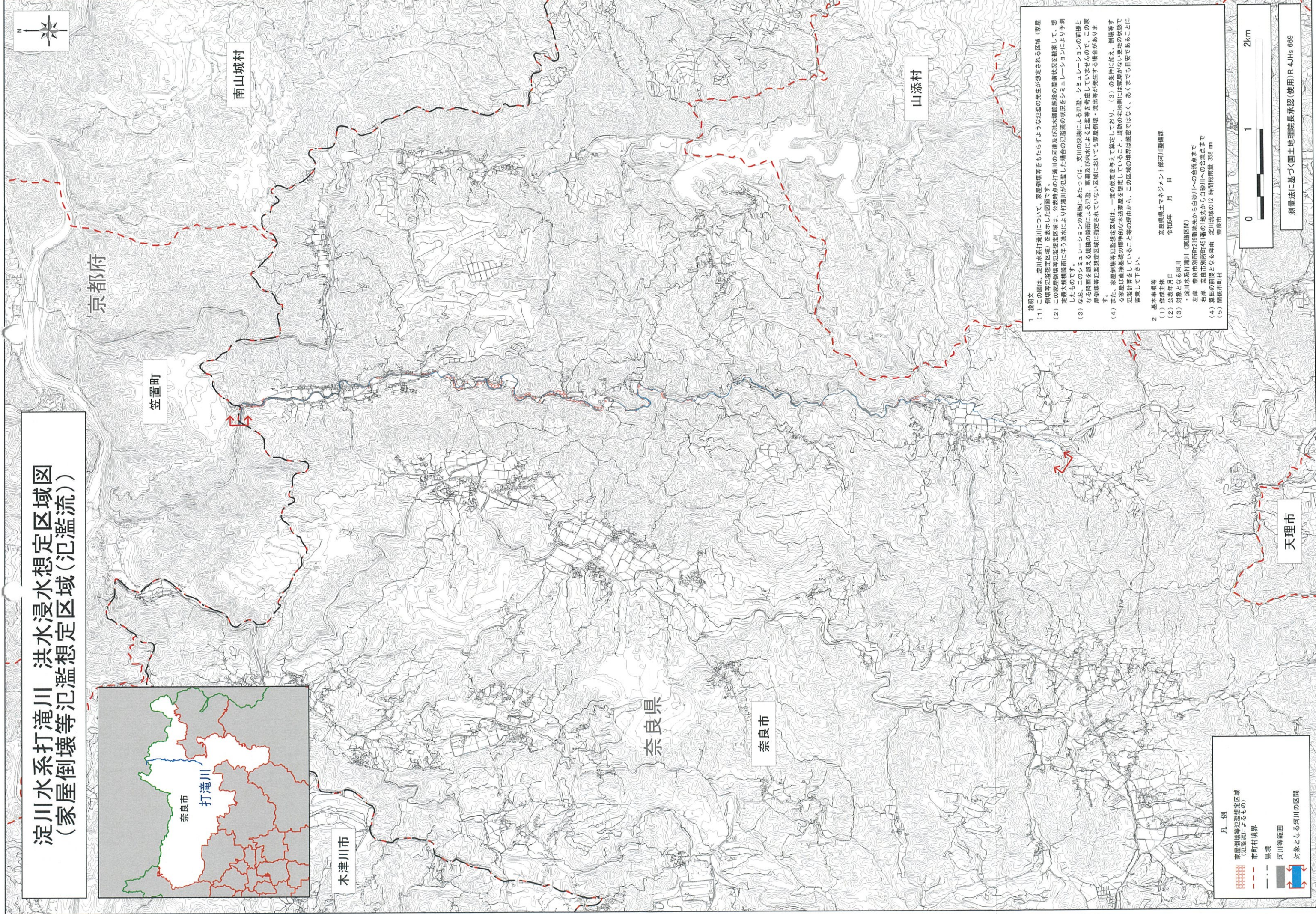
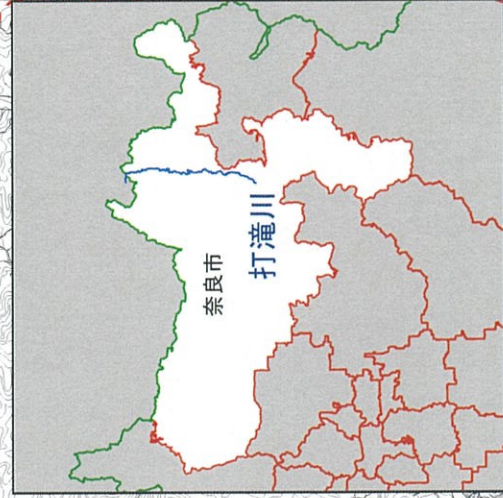


淀川水系打滝川 洪水浸水想定区域図 (家屋倒壊等氾濫想定区域(氾濫流))



凡 例

- 家屋倒壊等氾濫想定区域 (氾濫流によるもの)
- 市町村境界
- 県境
- 河川等範囲
- 対象となる河川の区間

1 説明文

(1) この図は、淀川水系打滝川について、家屋倒壊等をもたらすような氾濫の発生が想定される区域(家屋倒壊等氾濫想定区域)を算出した図面です。

(2) この家屋倒壊等氾濫想定区域は、公表時の打滝川の河道及び洪水調節施設の整備状況を勘案して、想定最大規模降雨に伴う洪水により打滝川が氾濫した場合の氾濫流の状況をシミュレーションにより予測したものです。

(3) なおこのシミュレーションの前提にあつては、支流の決壊による氾濫、シミュレーションの前提となる降雨を超える規模の降雨による氾濫、高潮及び内水による氾濫等を考慮していませんので、この家屋倒壊等氾濫想定区域に用いられしていない区域においても家屋倒壊・流出等が発生する場合があります。

(4) また、家屋倒壊等氾濫想定区域は、一定の仮定を与えて算定しており、(3)の条件に加え、倒壊等する家屋は連続基礎の標準的な水浸家屋を想定していること、堤防の宅地側には家屋がない異地の状態で氾濫計算をしていること等の理由から、この区域の境界は厳密ではなく、あくまでも目安であることに留意して下さい。

2 基本事項等

(1) 作成主体 奈良県土木マネジメント部河川整備課
令和5年 月 日

(2) 公表年月日

(3) 対象となる河川 淀川水系打滝川(家治区間)
左岸 奈良市別所町210番地先から白砂川への合流点まで
右岸 奈良市別所町451番の1地先から白砂川への合流点まで

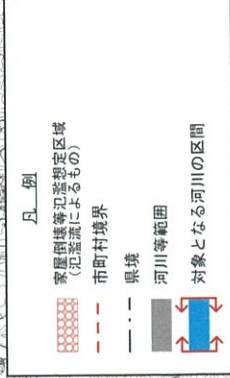
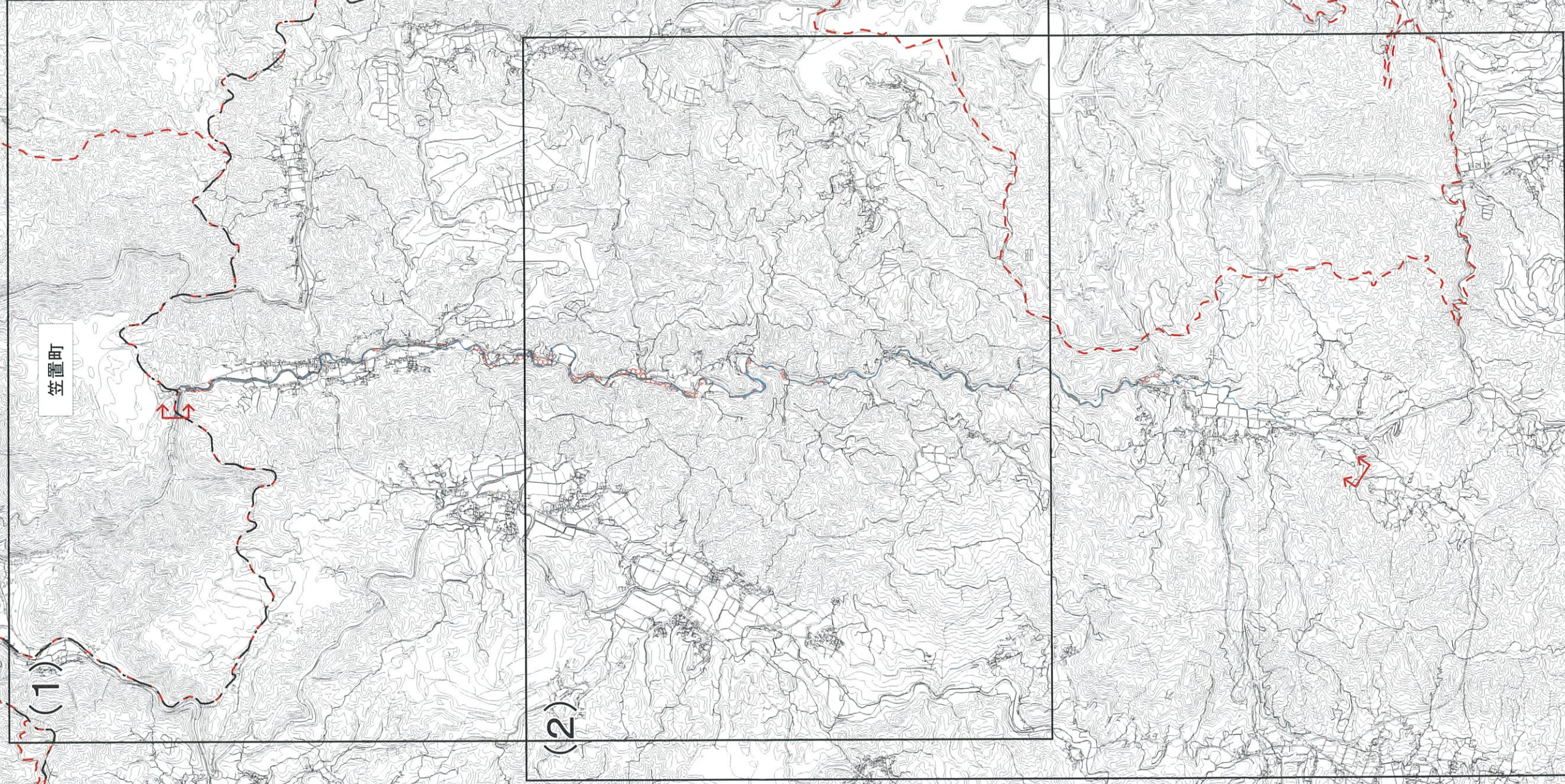
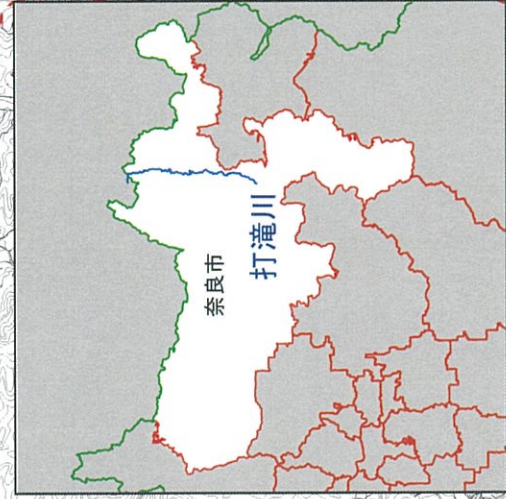
(4) 算出の前提となる降雨 淀川流域の12時間総雨量 358 mm

(5) 関係市町村 奈良市



測量法に基づく国土地理院長承認(使用)R.4.JHs.669

淀川水系打滝川 洪水浸水想定区域図 図郭割図(家屋倒壊等氾濫想定区域(氾濫流))



測量法に基づく国土地理院長承認(使用)R 4JHs 669