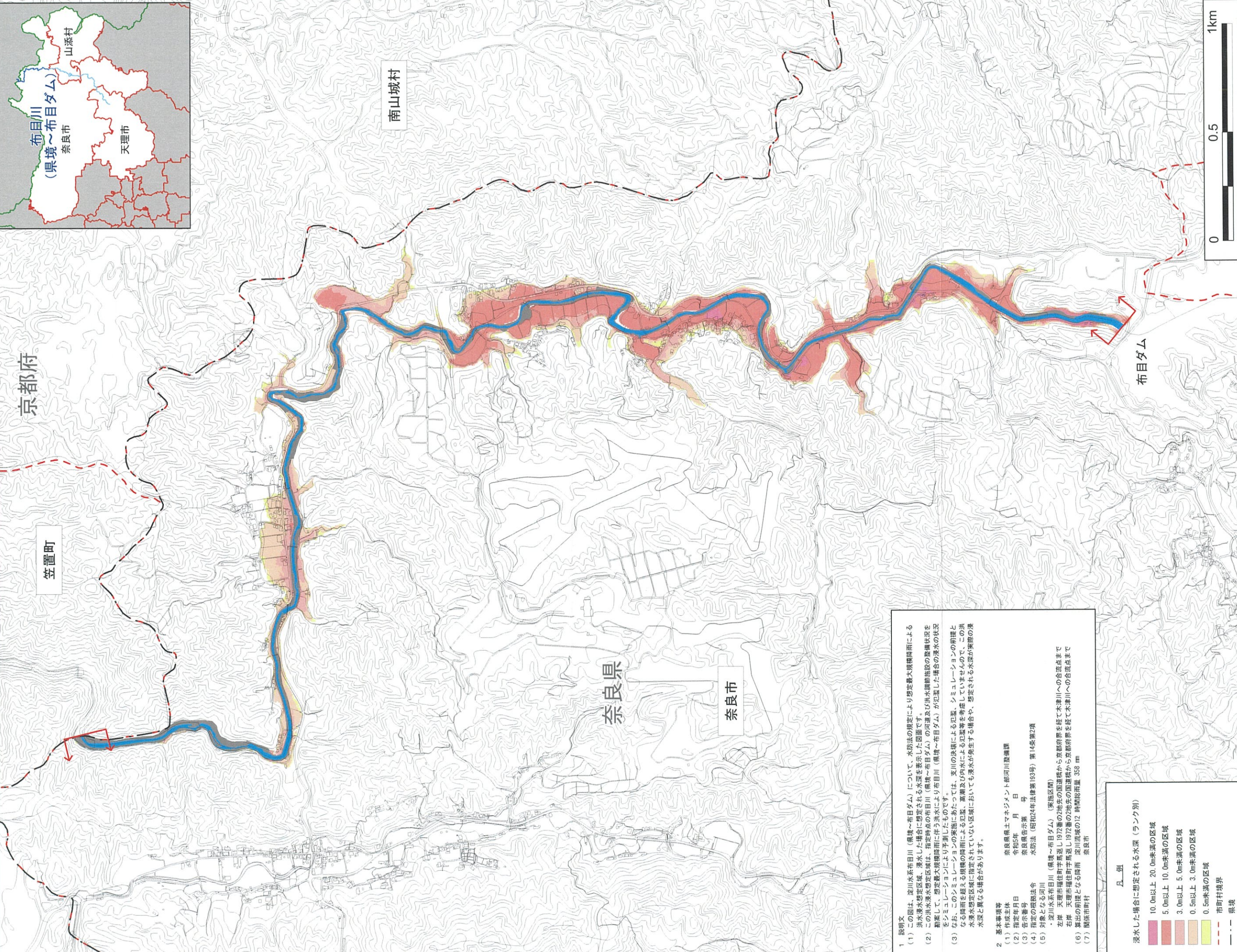
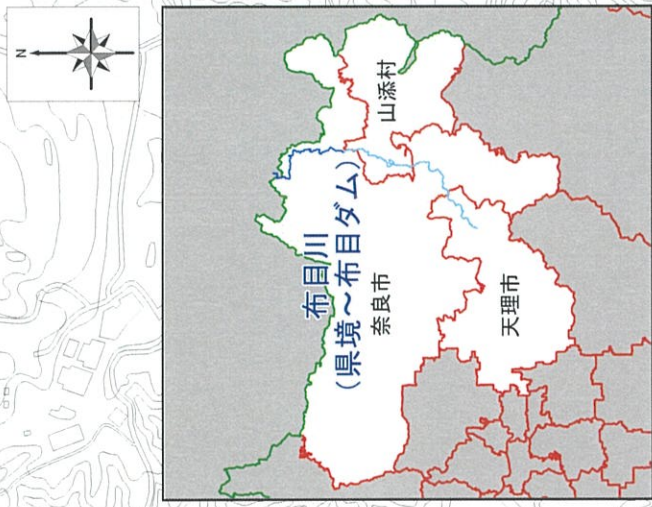
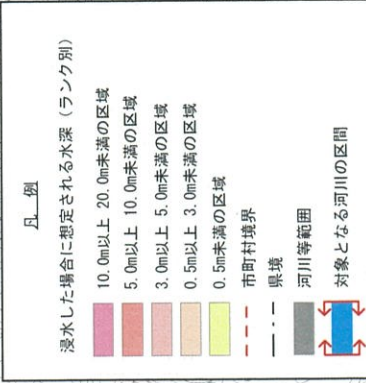


# 淀川水系布目川(県境～布目ダム) 洪水浸水想定区域図 (想定最大規模)



1 説明文  
 (1) この図は、淀川水系布目川(県境～布目ダム)について、水防法の規定により想定最大規模降雨による洪水浸水想定区域、浸水した場合に想定される水深を表示した図面です。  
 (2) この洪水浸水想定区域は、指定河川の布目川(県境～布目ダム)の河運及び洪水調節施設の整備状況を勘案して、想定最大規模降雨に際す洪水により布目川(県境～布目ダム)が浸水した場合の浸水の状況をシミュレーションにより予測したものです。  
 (3) なお、このシミュレーションの実態にあつては、支川の流域による犯濫、シミュレーションの前提となる降雨を超える規模の降雨による犯濫、高潮及び内水による犯濫等を考慮していませんので、この洪水浸水想定区域に指定されていない区域においても浸水が発生する場合や、想定される水深が実際の浸水深と異なる場合があります。

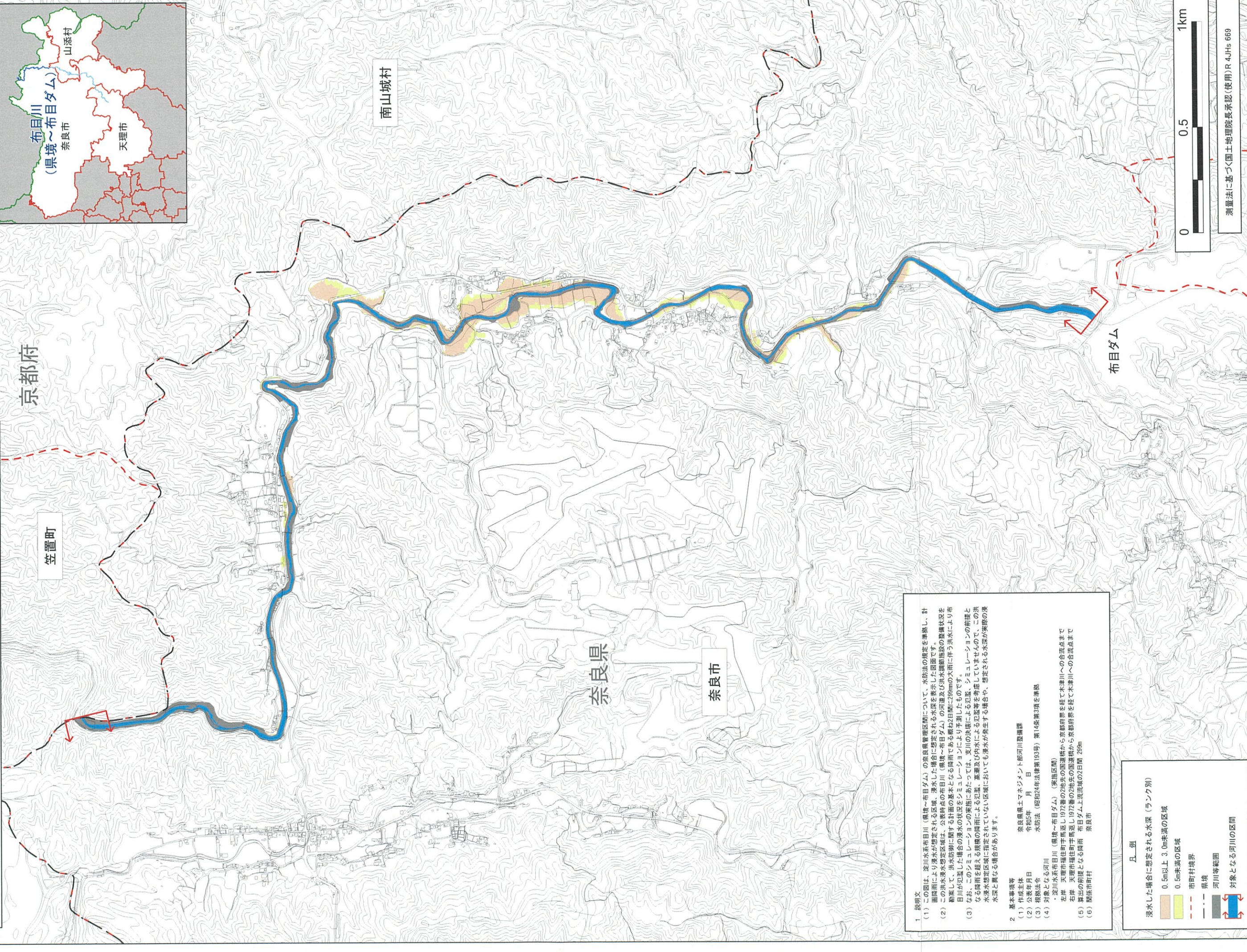
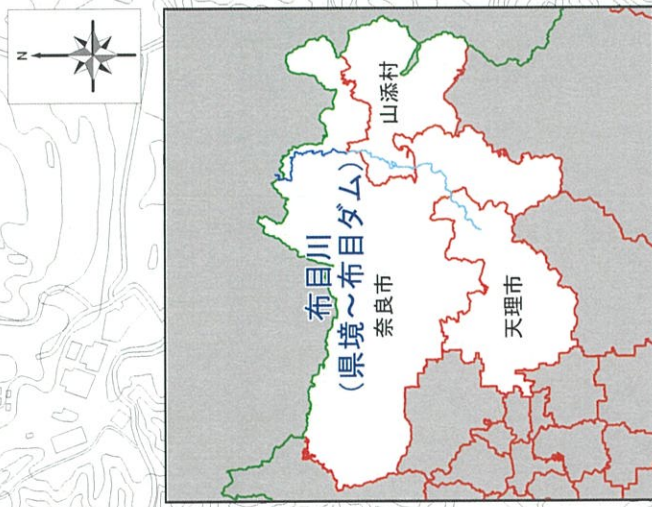
2 基本事項等  
 (1) 作成主体 奈良県土木マネジメント部河川整備課  
 (2) 指定年月日 令和5年 月 日  
 (3) 告示番号 奈良県告示第 号  
 (4) 指定の根拠法令 水防法(昭和24年法律第193号)第14条第2項  
 (5) 対象となる河川 淀川水系布目川(県境～布目ダム)(豪雨区域)  
 左岸 天理市権左町宇馬返し1972番の2地区の国道橋から箕輪峠を経て大津川への合流点まで  
 右岸 天理市権左町宇馬返し1972番の2地区の国道橋から箕輪峠を経て大津川への合流点まで  
 (6) 算出の前提となる降雨 淀川流域の12時間総雨量 358 mm  
 (7) 関係市町村 奈良市



測量法に基づく国土地理院長承認(使用)R 4JHs 669



# 淀川水系布目川(県境～布目ダム) 洪水浸水想定区域図 (計画規模)



**1 説明文**

(1) この図は、淀川水系布目川（県境～布目ダム）の奈良県管理区域について、水防法の規定を準拠し、計画降雨により浸水が想定される区域、浸水した場合に想定される水深を表示した図面です。

(2) この洪水浸水想定区域は、公衆評定の布目川（県境～布目ダム）の河運及び洪水調節施設の整備状況を勘案して、洪水防衛に関する計画の基本となる降雨である概ね2日間296mmの大雨に伴う洪水により布目川が氾濫した場合の浸水の状況をシミュレーションにより予測したものです。

(3) なお、このシミュレーションの実施にあたっては、支川の決壊による氾濫、シミュレーションの前提となる降雨を超える降雨による氾濫、高潮及び内水による氾濫等を考慮していませんので、この洪水浸水想定区域に指定されていない区域においても浸水が発生する場合があります。想定される水深が実際の浸水深と異なる場合があります。

**2 基本事項等**

(1) 作成主体 奈良県土木マネジメント部河川整備課  
令和5年 月 日

(2) 公表年月日

(3) 根拠法令 水防法（昭和24年法律第193号）第14条第3項を準拠

(4) 対象となる河川  
・淀川水系布目川（県境～布目ダム）（源流区間）  
左岸 天理市福住町宇馬返し1972番の2地先の国道橋から京都府界を経て本津川への合流点まで  
右岸 天理市福住町宇馬返し1972番の2地先の国道橋から京都府界を経て本津川への合流点まで

(5) 算出の前提となる降雨 布目ダム上流流域の2日間 296mm

(6) 関係市町村 奈良市 間休市町村

**凡 例**

浸水した場合に想定される水深（ランク別）

- 0.5m以上 3.0m未満の区域
- 0.5m未満の区域
- 市町村境界
- 県境
- 河川等範囲
- 対象となる河川の区間

0 0.5 1km

測量法に基づく国土地理院長承認(使用)R4JHs 669