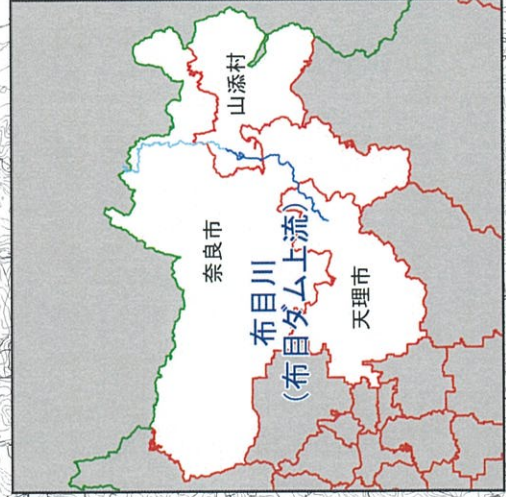


淀川水系布目川(布目ダム上流) 洪水浸水想定区域図 (想定最大規模)



宇陀市

山添村

布目湖

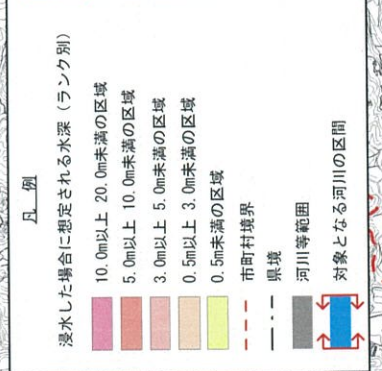
奈良市

天理市

桜井市

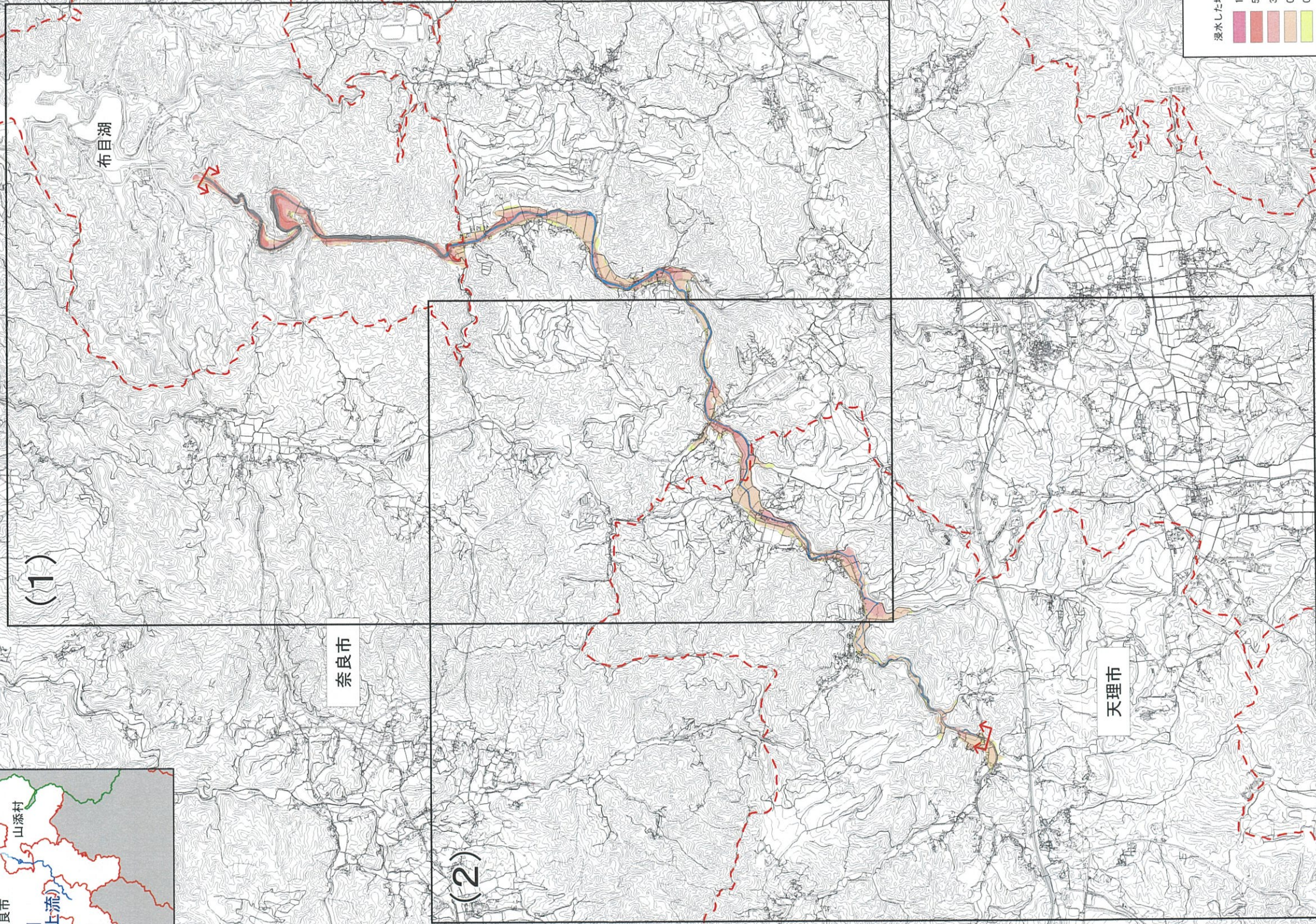
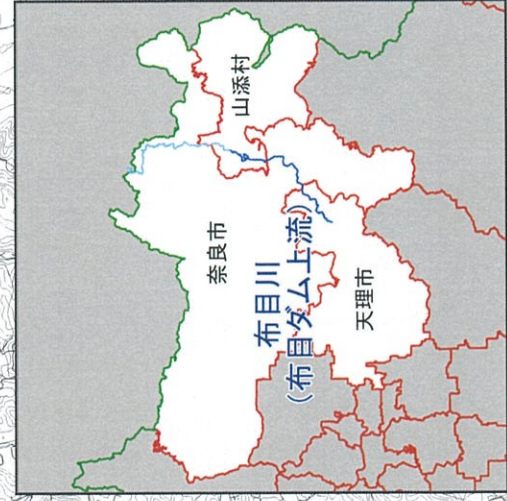
1 説明文
 (1) この図は、淀川水系布目川(布目ダム上流)について、水防法の規定により想定最大規模降雨による洪水浸水想定区域、浸水しうる場合に想定される水深を表示した図面です。
 (2) この洪水浸水想定区域は、指定地点の布目川(布目ダム上流)の河床及び洪水調節施設の整備状況を勘案して、想定最大規模降雨に伴う洪水により布目川(布目ダム上流)が氾濫した場合の洪水の状況をシミュレーションにより予測したものです。
 (3) なお、このシミュレーションの実態にあたっては、変川の氾濫による氾濫、シミュレーションの前段となる降雨を超える規模の降雨による氾濫、氾濫及び内水による氾濫等を考慮していませんので、この洪水浸水想定区域に指定されていない区域においても洪水が発生する場合があります。想定される水深が実際の浸水深と異なる場合があります。

2 基本事項等
 (1) 作成主体 奈良県土木マネジメント部河川整備課
 (2) 作成年月日 令和5年 月 日
 (3) 告示番号 奈良県告示第 号
 (4) 指定の根拠法令 水防法(昭和24年法律第199号)第14条第2項
 (5) 対象となる河川 淀川水系布目川(布目ダム上流)(実施区域)
 左岸 天理市居住町宇麻呂1972番の2地先の国道線から京都府界を経て木津川への合流点まで
 右岸 天理市居住町宇麻呂1972番の2地先の国道線から京都府界を経て木津川への合流点まで
 (6) 算出の前段となる降雨 淀川流域の12時間総雨量 358mm
 (7) 関係市町村 奈良市、天理市、山添村



測量法に基づく国土地理院長承認(使用)R.4JHs.669

淀川水系布目川(布目ダム上流)
洪水浸水想定区域図
図郭分割図(想定最大規模)



凡例

浸水した場合に想定される水深(ランク別)

- 10.0m以上 20.0m未満の区域
- 5.0m以上 10.0m未満の区域
- 3.0m以上 5.0m未満の区域
- 0.5m以上 3.0m未満の区域
- 0.5m未満の区域

市町村境界

県境

河川等範囲

対象となる河川の区間



測量法に基づく国土地理院長承認(使用)R 4JHs 669