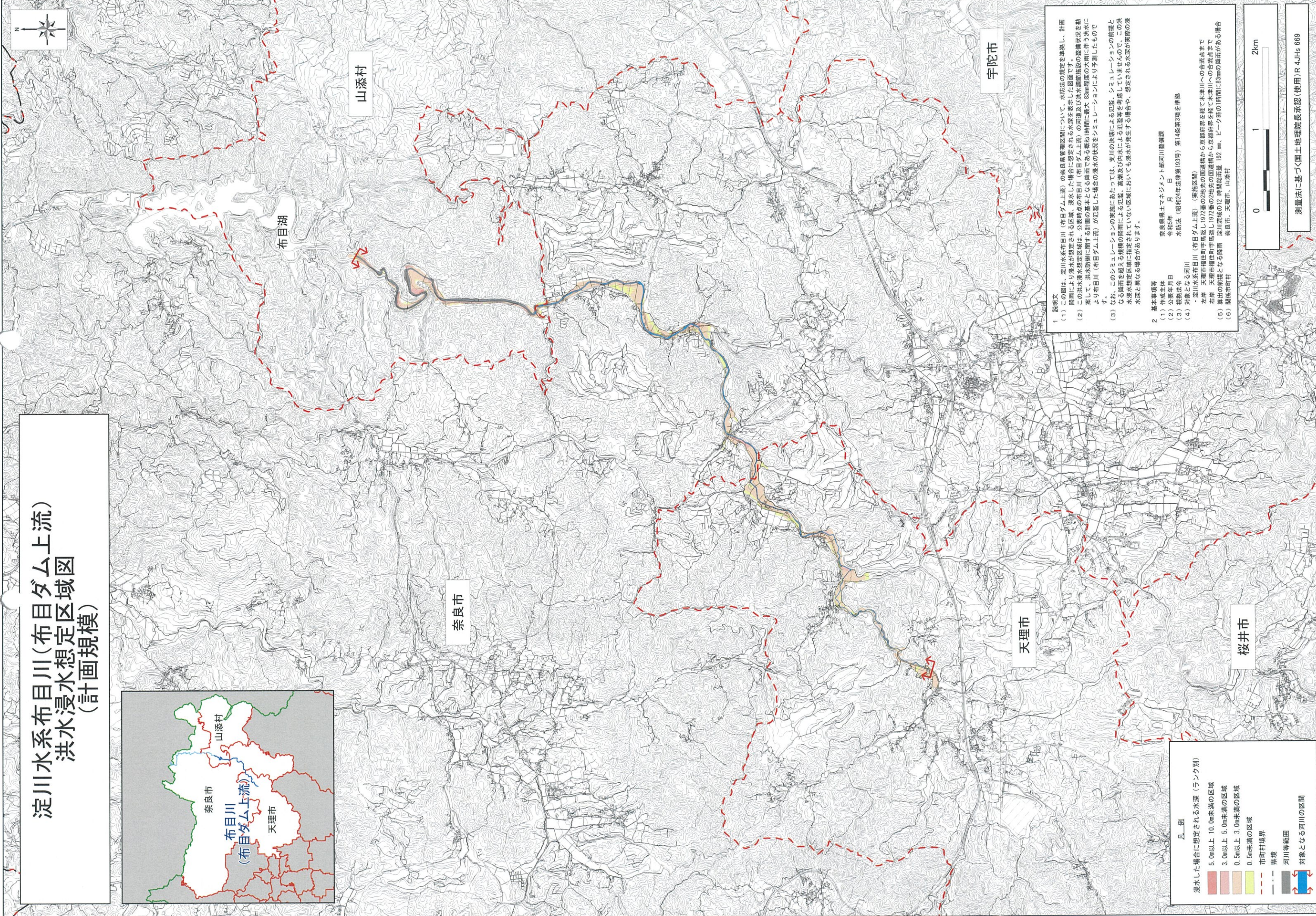


淀川水系布目川(布目ダム上流) 洪水浸水想定区域図 (計画規模)



山添村

布目湖

奈良市

天理市

宇陀市

桜井市

- 凡 例
- 浸水した場合に想定される水深(ランク別)
 - 5.0m以上 10.0m未満の区域
 - 3.0m以上 5.0m未満の区域
 - 0.5m以上 3.0m未満の区域
 - 0.5m未満の区域
 - 市町村境界
 - 県境
 - 河川等範囲
 - 対象となる河川の区間

1 説明文

- (1) この図は、淀川水系布目川(布目ダム上流)の河川管理区域について、水防法の規定を準拠し、計画降雨により浸水が想定される区域、浸水した場合に想定される水深を明示した図面です。
- (2) この洪水浸水想定区域は、公表時点の布目川(布目ダム上流)の河道及び洪水調節施設の整備状況を勘案して、洪水防衛に関する計画の基本となる降雨である概ね1時間に最大 60mm程度の大雨に伴う洪水により布目川(布目ダム上流)が氾濫した場合の浸水の状況をシミュレーションにより予測したものです。
- (3) なお、このシミュレーションの条件にあたっては、支川の決壊による氾濫、シミュレーションの前段となる降雨を超える降雨の降雨による氾濫、高潮及び内水による氾濫等を考慮していませんので、この洪水浸水想定区域に指定されていない区域においても浸水が発生する場合があります。想定される水深が実際の浸水深と異なる場合があります。

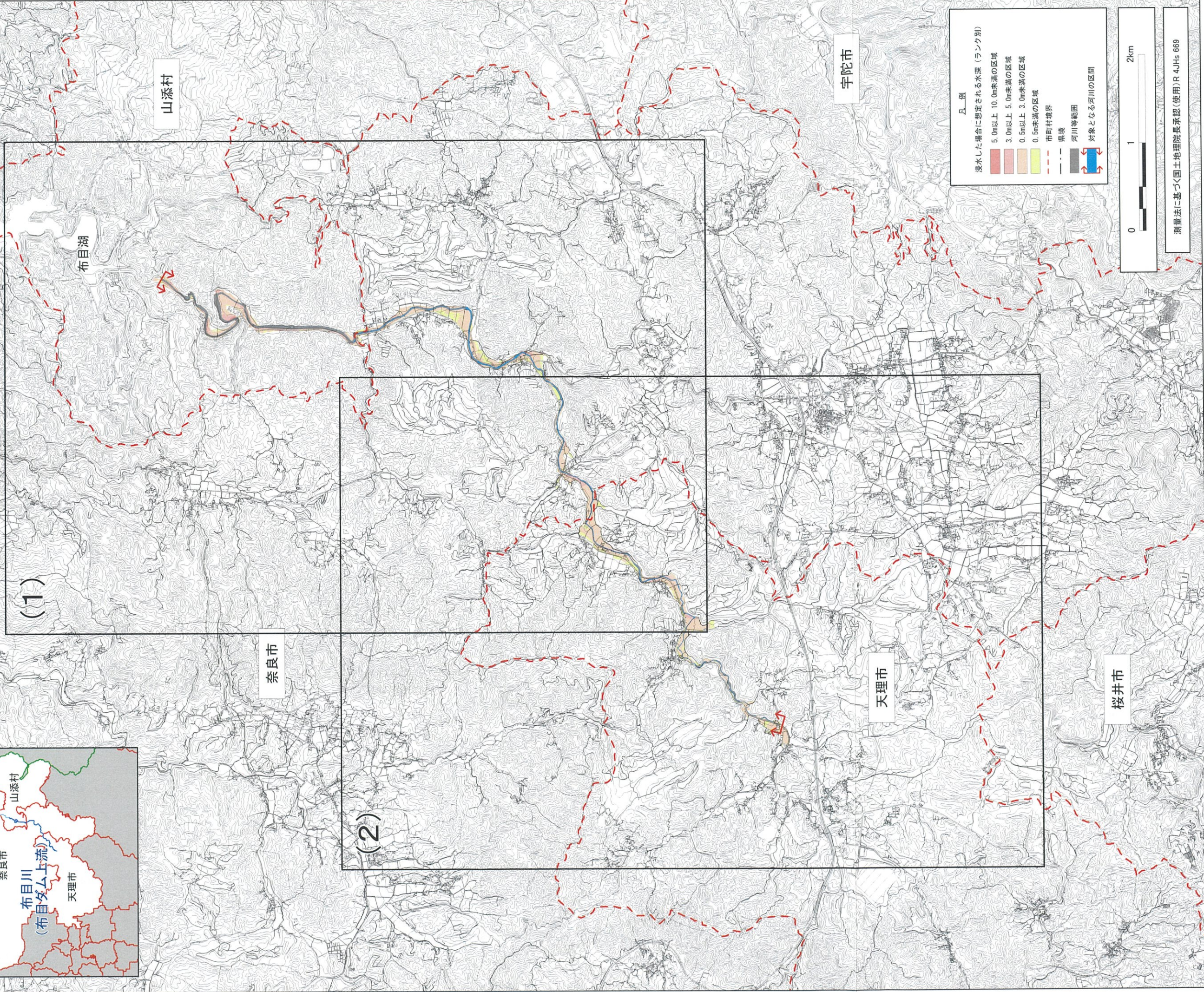
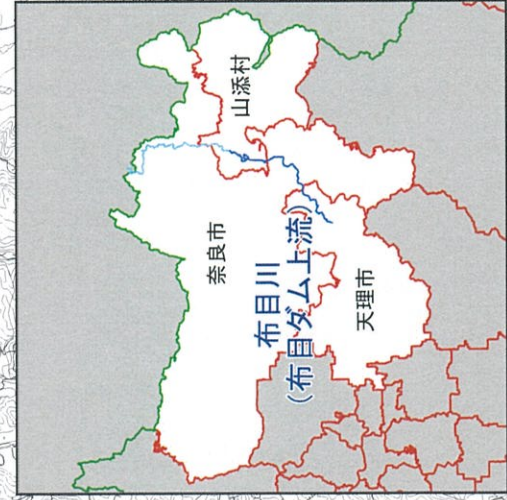
2 基本事項等

- (1) 作成主体 奈良県土木マネジメント部河川整備課
- (2) 公表年月日 令和5年 月 日
- (3) 根拠法令 水防法(昭和24年法律第103号)第14条第3項を準拠
- (4) 対象となる河川
 - ・淀川水系布目川(布目ダム上流)(実施区間)
- 左岸 天理市種住町区画整地1972番の2地区の国道橋から荻原橋を経て本津川への合流点まで
- 右岸 天理市種住町区画整地1972番の2地区の国道橋から荻原橋を経て本津川への合流点まで
- (5) 算出の前段となる降雨 淀川流域の12時間総雨量 192 mm、七ヶ時の1時間に83mmの降雨がある場合
- (6) 関係市町村 奈良市、天理市、山添村



測量法に基づく国土地理院長承認(使用)R 4Jhs 669

淀川水系布目川(布目ダム上流)
洪水浸水想定区域図
図郭分割図(計画規模)

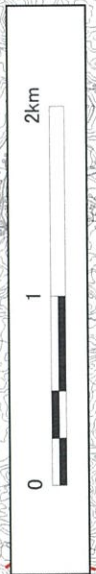


凡例

浸水した場合に想定される水深(ランク別)

- 5.0m以上 10.0m未満の区域
- 3.0m以上 5.0m未満の区域
- 0.5m以上 3.0m未満の区域
- 0.5m未満の区域

市町村境界
--- 県境
■ 河川等範囲
◀▶ 対象となる河川の区間



測量法に基づく国土地理院長承認(使用)R 4JH6 669