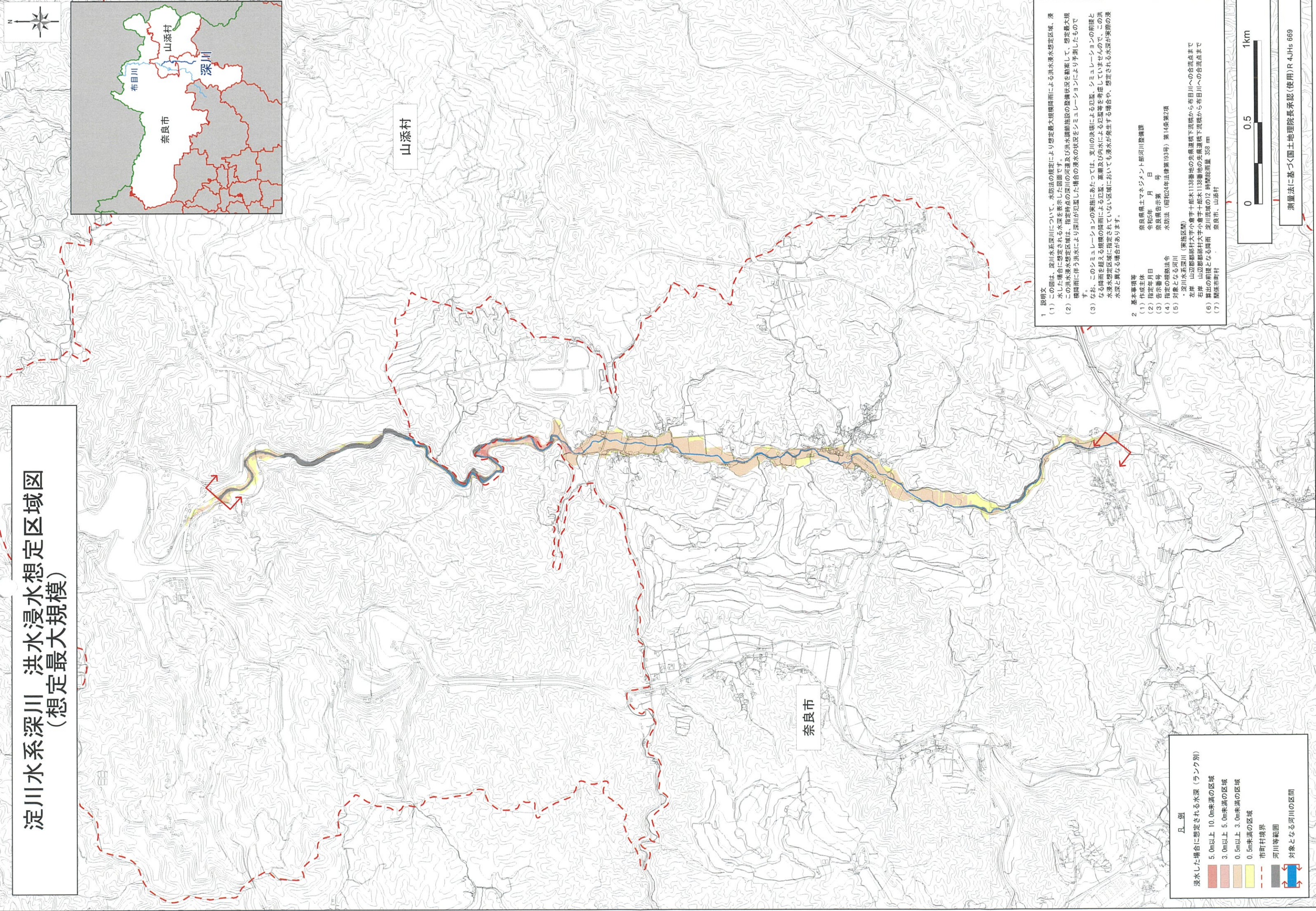
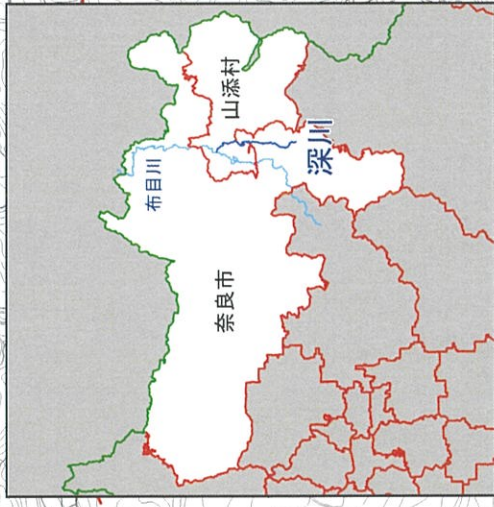


# 淀川水系深川 洪水浸水想定区域図 (想定最大規模)



凡 例

浸水した場合に想定される水深 (ランク別)	5.0m以上 10.0m未満の区域
	3.0m以上 5.0m未満の区域
	0.5m以上 3.0m未満の区域
	0.5m未満の区域
	市町村境界
	河川等範囲
	対象となる河川の区間

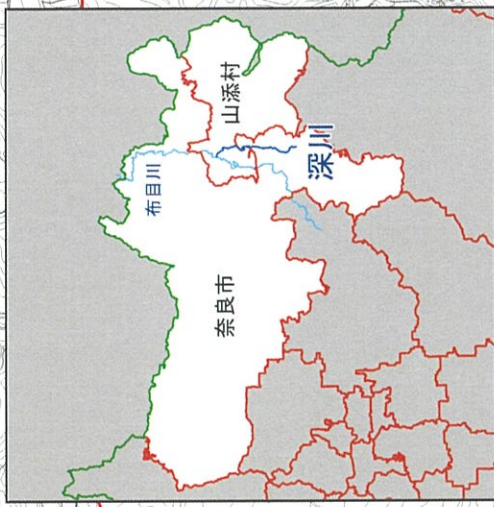
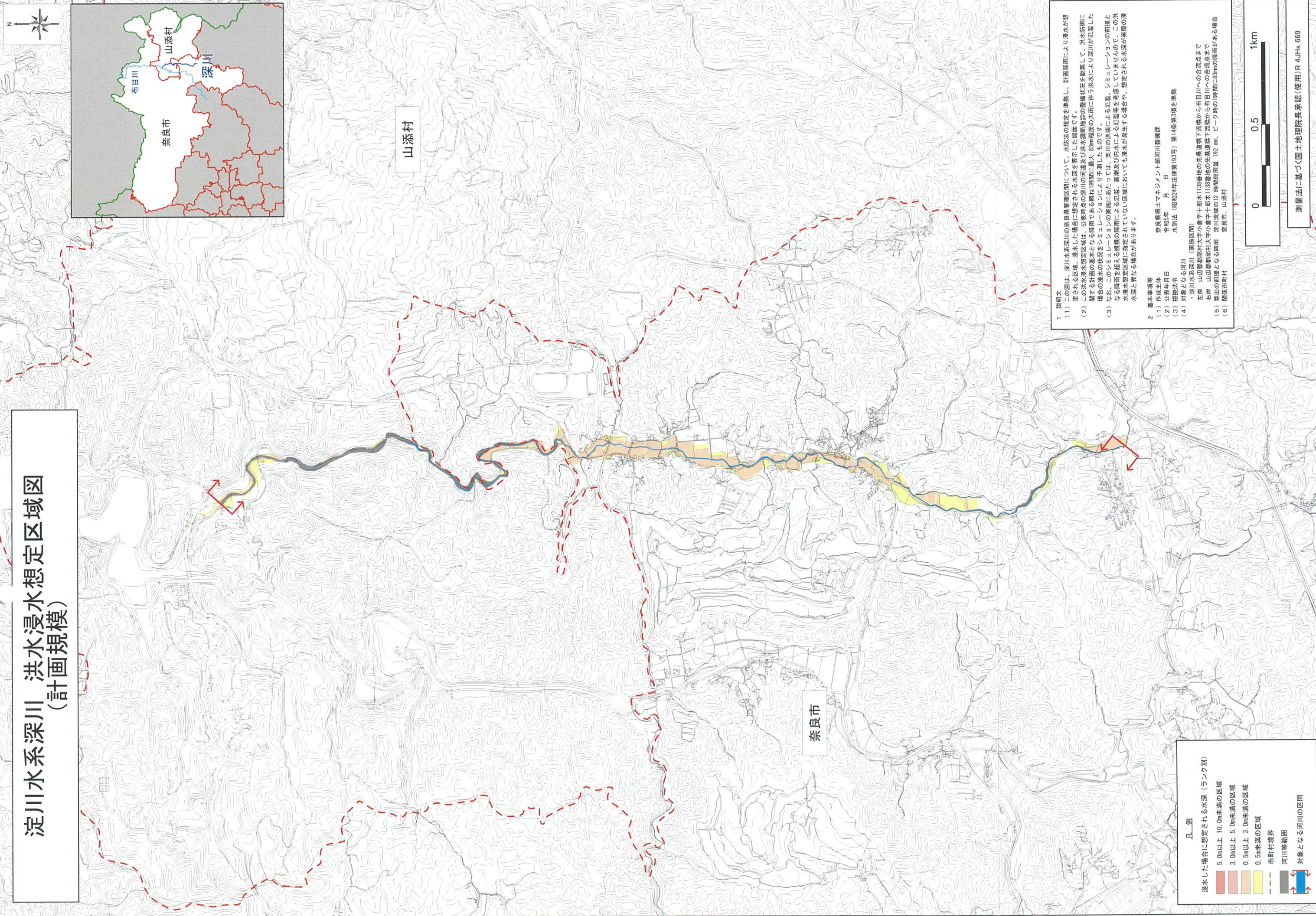
1 説明文  
 (1) この図は、淀川水系深川について、水防法の規定により想定最大規模降雨による洪水浸水想定区域、浸水した場合に想定される水深を表示した図面です。  
 (2) この洪水浸水想定区域は、指定時風の深川の河道及び洪水調節施設の状態を勘案して、想定最大規模降雨に伴う洪水により深川が氾濫した場合の浸水の状況をシミュレーションにより予測したものです。  
 (3) なお、このシミュレーションの算出にあたっては、支川の決壊による氾濫、シミュレーションの前接となる降雨を超える規模の降雨による氾濫、高潮及び内水による氾濫等を考慮していませんので、この洪水浸水想定区域に指定されていない区域においても浸水が発生する場合や、想定される水深が実際の浸水深と異なる場合があります。

2 基本事項等  
 (1) 作成主体 奈良県土木マネジメント部河川整備課  
 (2) 指定年月日 令和6年 月 日  
 (3) 告示番号 奈良県告示第 号  
 (4) 指定の根拠法令 水防法 (昭和24年法律第103号) 第14条第2項  
 (5) 対象となる河川 ・ 淀川水系深川 (実地区間)  
 ・ 左岸 山辺郡新市大字小倉字十郎木130番地の先導堤下流橋から布目川への合流点まで  
 ・ 右岸 山辺郡新市大字小倉字十郎木130番地の先導堤下流橋から布目川への合流点まで  
 (6) 算出の前接となる降雨 深川流域の12時間降雨量 358 mm  
 (7) 関係市町村 奈良市、山添村



測量法に基づく国土地理院長承認(使用)R 4Jhs 669

# 淀川水系深川 洪水浸水想定区域図 (計画規模)



凡例

浸水した場合に想定される水深 (ランク別)	対象となる河川の区間
5.0m以上 10.0m未満の区域	河川等範囲
3.0m以上 5.0m未満の区域	市町村境界
0.5m以上 3.0m未満の区域	
0.5m未満の区域	

1 説明文  
 (1) この図は、淀川水系深川の奈良県管理区間について、水防法の規定を準拠し、計画降雨により浸水が想定される区域、浸水した場合に想定される水深を表示した図面です。  
 (2) この洪水浸水想定区域は、公定時の淀川の河川及び洪水調節施設の設備状況を勘案して、洪水防衛に関する計画の基本となる降雨である概ね1時間に最大 83mm程度の大雨に伴う洪水により深川が氾濫した場合の浸水の状況をシミュレーションにより予測したものです。  
 (3) なお、このシミュレーションの範囲にあつては、支川の決壊による氾濫、シミュレーションの前段となる降雨を超える量の降雨による氾濫、高潮及び内水による氾濫等を考慮していませんので、この洪水浸水想定区域に指定されていない区域においても浸水が発生する場合は、想定される水深が実際の浸水深と異なる場合があります。

2 基本事項等  
 (1) 作成主体 奈良県土木マネジメント部河川整備課  
 (2) 公表年月日 令和6年 日  
 (3) 根拠法令 水防法 (昭和49年法律第193号) 第14条第3項を準拠  
 (4) 対象となる河川 淀川水系深川 (奈良県区間)  
 左岸 山辺郡都祁村大字小倉字十郎木1138番地の左岸遊橋下流橋から布目川への合流点まで  
 右岸 山辺郡都祁村大字小倉字十郎木1138番地の左岸遊橋下流橋から布目川への合流点まで  
 (5) 算出の前段となる降雨 淀川流域の12時間総雨量 192 mm、ピーク時の1時間に83mmの降雨がある場合  
 (6) 関係市町村 奈良市、山添村

0 0.5 1km  
 測量法に基づく国土地理院長承認(使用)R 4JHs 669