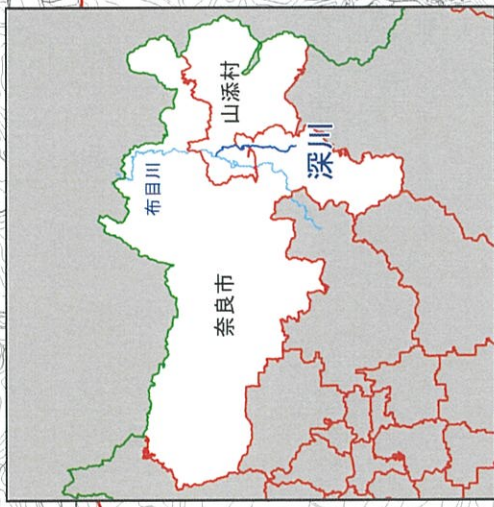
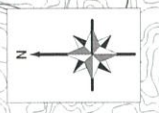
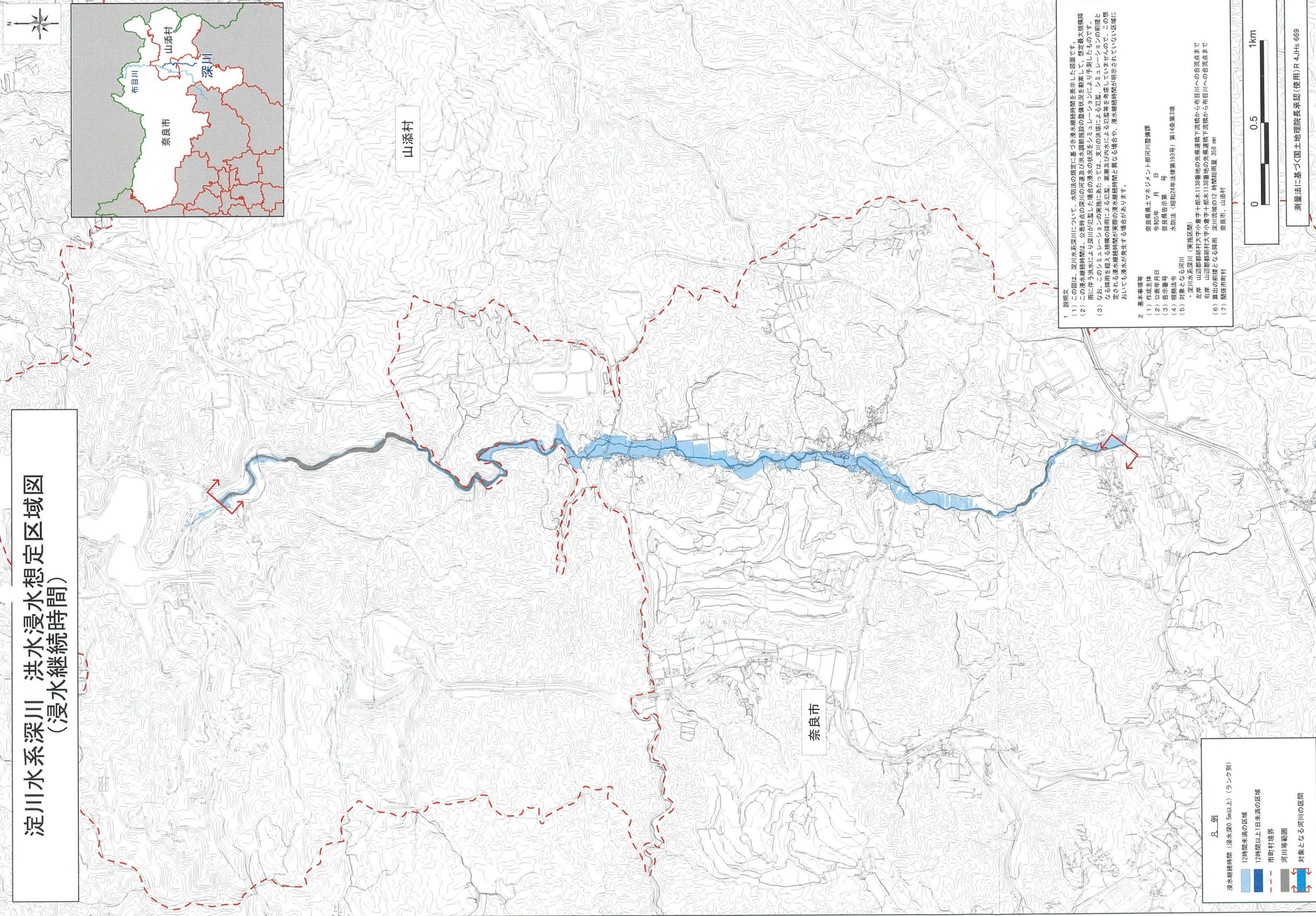


淀川水系深川 洪水浸水想定区域図 (浸水継続時間)



山添村

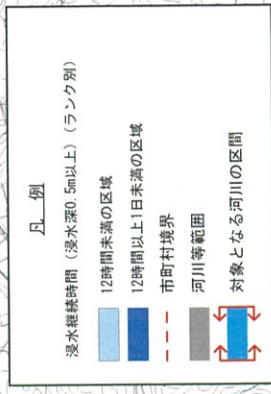
奈良市

1 説明文
 (1) この図は、淀川水系深川について、水防法の規定に基づき浸水継続時間を表示した図面です。
 (2) この浸水継続時間は、公定時点の深川の河道及び排水調節施設の状態をシミュレーションにより予測したものです。
 (3) なお、このシミュレーションの前提にあつては、河川の決壊による冠水、シミュレーションの前提となる降雨を超える規模の降雨による冠水、高潮及び内水による冠水を考慮していませんので、この想定される浸水継続時間が実際の浸水継続時間と異なる場合や、浸水継続時間が明示されていない区域に於いては浸水が発生する場合があります。

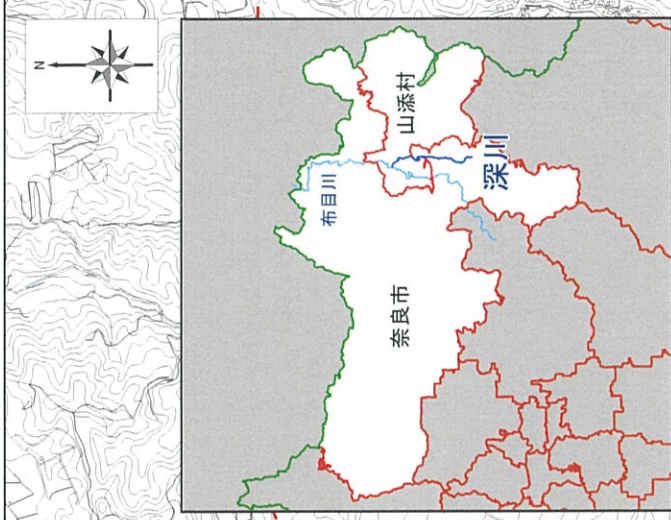
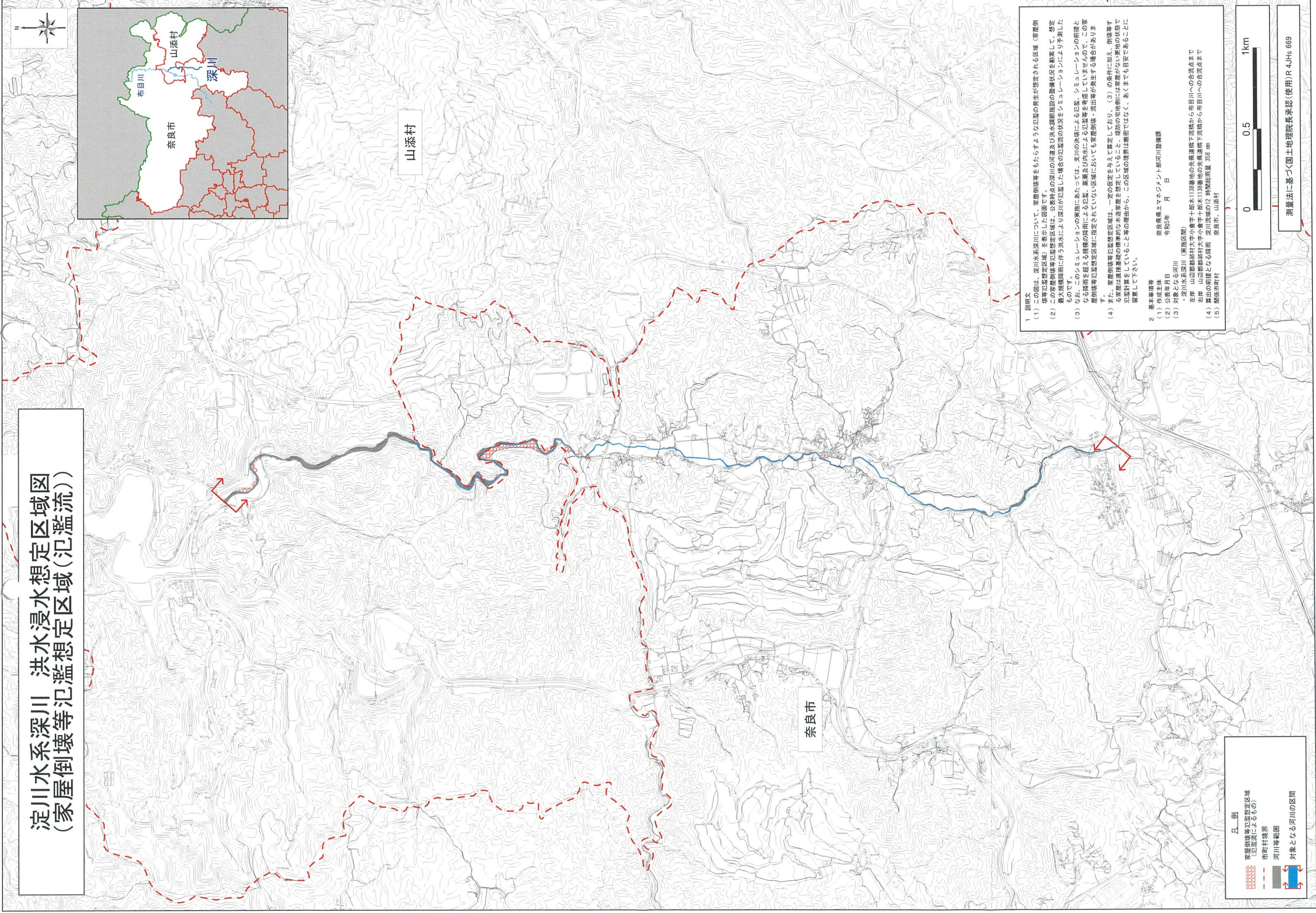
2 基本事項等
 (1) 作成主体 奈良県土木マネジメント部河川整備課
 (2) 公表年月日 令和6年 月 日
 (3) 告示番号 奈良県告示第 号
 (4) 根拠法令 水防法(昭和24年法律第103号)第14条第3項
 (5) 対象となる河川 淀川水系深川(実施区域)
 ・左岸 山辺郡新市大字小瀬字十郎木113番地の先県道橋下流橋から布目川への合流点まで
 ・右岸 山辺郡新市大字小瀬字十郎木113番地の先県道橋下流橋から布目川への合流点まで
 (6) 算出の前提となる降雨 深川流域の12時間降雨量 358 mm
 (7) 関係市町村 奈良市、山添村



測量法に基づく国土地理院長承認(使用)R 4Jhs 669



淀川水系深川 洪水浸水想定区域図 (家屋倒壊等氾濫想定区域(氾濫流))



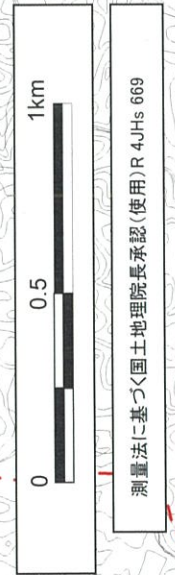
- 凡例
- 家屋倒壊等氾濫想定区域 (氾濫流によるもの)
 - 市町村境界
 - 河川等範囲
 - 対象となる河川の区間

1 説明文

- (1) この図は、淀川水系深川について、家屋倒壊等をもたらすような氾濫の発生が想定される区域(家屋倒壊等氾濫想定区域)を表示した図面です。
- (2) この家屋倒壊等氾濫想定区域は、公表時点の深川の河道及び洪水調節施設の整備状況を勘案して、想定最大規模降雨に伴う洪水により深川が氾濫した場合の氾濫流の状況をシミュレーションにより予測したものです。
- (3) なお、このシミュレーションの前提にあたっては、支川の決壊による氾濫、シミュレーションの前提となる降雨を超える程度の降雨による氾濫、高潮及び内水による氾濫等を考慮していませんので、この家屋倒壊等氾濫想定区域に指定されていない区域においても家屋倒壊・流出等が発生する場合があります。
- (4) また、家屋倒壊等氾濫想定区域は、一定の仮定を与えて算定しており、(3)の条件に加え、傾斜等する区域は直接家屋の標準的な構造を想定していること、堤防の宅地側には家屋がない等の状況で氾濫計算をしていること等の理由から、この区域の境界は概算ではなく、あくまでも目安であることに留意して下さい。

2 基本事項等

- (1) 作成主体 奈良県土木マネジメント部河川整備課
- (2) 公表年月日 令和5年 月 日
- (3) 対象となる河川 淀川水系深川(家屋倒壊等氾濫想定区域)
左岸 山辺郡藤井大字小倉字十郎木1138番地の先鳥渡橋下流橋から布目川への合流点まで
右岸 山辺郡藤井大字小倉字十郎木1138番地の先鳥渡橋下流橋から布目川への合流点まで
- (4) 算出の前提となる降雨 淀川流域の12時間総雨量 358 mm
- (5) 関係市町村 奈良市、山添村



測量法に基づく国土地理院長承認(使用)R 4JHs 669