

淀川水系笠間川 洪水浸水想定区域図(1) (想定最大規模)

凡例

浸水した場合に想定される水深(ランク別)

- 5.0m以上 10.0m未満の区域
- 3.0m以上 5.0m未満の区域
- 0.5m以上 3.0m未満の区域
- 0.5m未満の区域

--- 市町村境界
--- 県境
--- 河川等範囲
⇄ 対象となる河川の区間



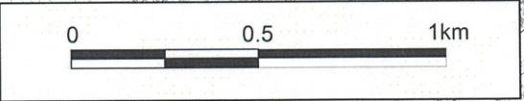
奈良県

三重県

名張市

山添村

宇陀市



測量法に基づく国土地理院長承認(使用)R 4JHs 669

淀川水系笠間川 洪水浸水想定区域図(2) (想定最大規模)



凡例

浸水した場合に想定される水深(ランク別)

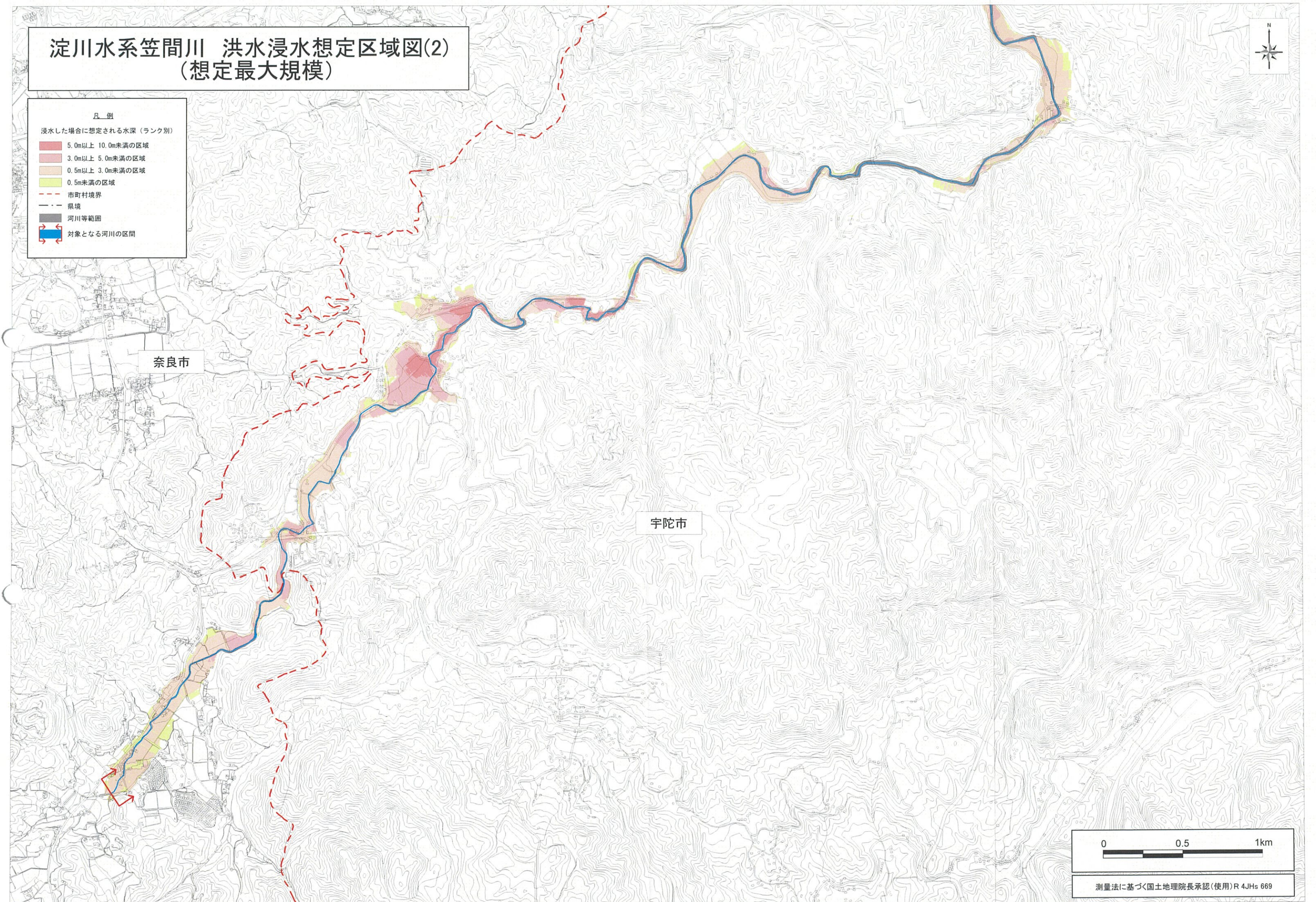
- 5.0m以上 10.0m未満の区域
- 3.0m以上 5.0m未満の区域
- 0.5m以上 3.0m未満の区域
- 0.5m未満の区域

--- 市町村境界

--- 県境

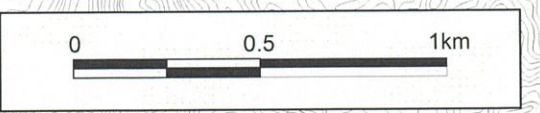
--- 河川等範囲

↔ 対象となる河川の区間



奈良市

宇陀市



測量法に基づく国土地理院長承認(使用)R 4JHs 669