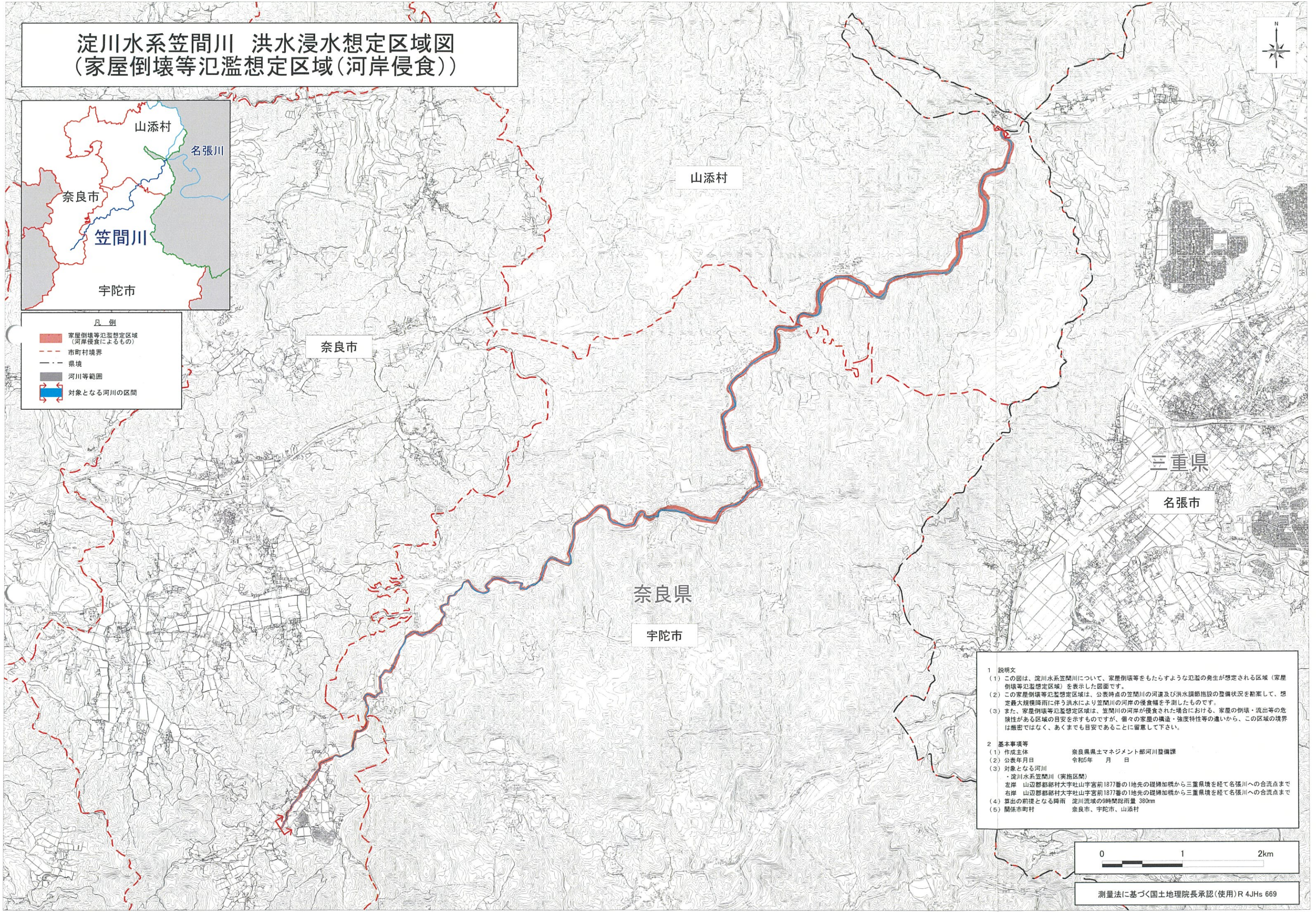


淀川水系笠間川 洪水浸水想定区域図 (家屋倒壊等氾濫想定区域(河岸侵食))



- 凡例
- 家屋倒壊等氾濫想定区域 (河岸侵食によるもの)
 - - - 市町村境界
 - - - 県境
 - 河川等範囲
 - ⇄ 対象となる河川の区間



- 1 説明文
- (1) この図は、淀川水系笠間川について、家屋倒壊等をもたらすような氾濫の発生が想定される区域(家屋倒壊等氾濫想定区域)を表示した図面です。
 - (2) この家屋倒壊等氾濫想定区域は、公表時点の笠間川の河道及び洪水調節施設の整備状況を勘案して、想定最大規模降雨に伴う洪水により笠間川の河岸の侵食幅を予測したものです。
 - (3) また、家屋倒壊等氾濫想定区域は、笠間川の河岸が侵食された場合における、家屋の倒壊・流出等の危険性がある区域の目安を示すものですが、個々の家屋の構造・強度特性等の違いから、この区域の境界は厳密ではなく、あくまでも目安であることに留意して下さい。
- 2 基本事項等
- | | |
|----------------|---|
| (1) 作成主体 | 奈良県県土マネジメント部河川整備課 |
| (2) 公表年月日 | 令和5年 月 日 |
| (3) 対象となる河川 | 淀川水系笠間川(実施区間)
左岸 山辺郡都祁村大字吐山宇宮前1877番の1地先の礎場加橋から三重県境を経て名張川への合流点まで
右岸 山辺郡都祁村大字吐山宇宮前1877番の1地先の礎場加橋から三重県境を経て名張川への合流点まで |
| (4) 算出の前提となる降雨 | 淀川流域の9時間総雨量 380mm |
| (5) 関係市町村 | 奈良市、宇陀市、山添村 |



測量法に基づく国土地理院長承認(使用)R 4JHs 669

淀川水系笠間川 洪水浸水想定区域図 図郭割図(家屋倒壊等氾濫想定区域(河岸侵食))



- 凡例
- 家屋倒壊等氾濫想定区域 (河岸侵食によるもの)
 - 市町村境界
 - 県境
 - 河川等範囲
 - 対象となる河川の区間

