

# 淀川水系菅野川 洪水浸水想定区域図 (想定最大規模)

菅爾村

三重県

津市

奈良県

御杖村

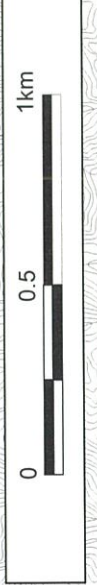


## 凡 例

- 浸水した場合に想定される水深（ランク別）
  - 5.0m以上 10.0m未満の区域
  - 3.0m以上 5.0m未満の区域
  - 0.5m以上 3.0m未満の区域
  - 0.5m未満の区域
- 市町村境界
- 河川等範囲
- 対象となる河川の区間

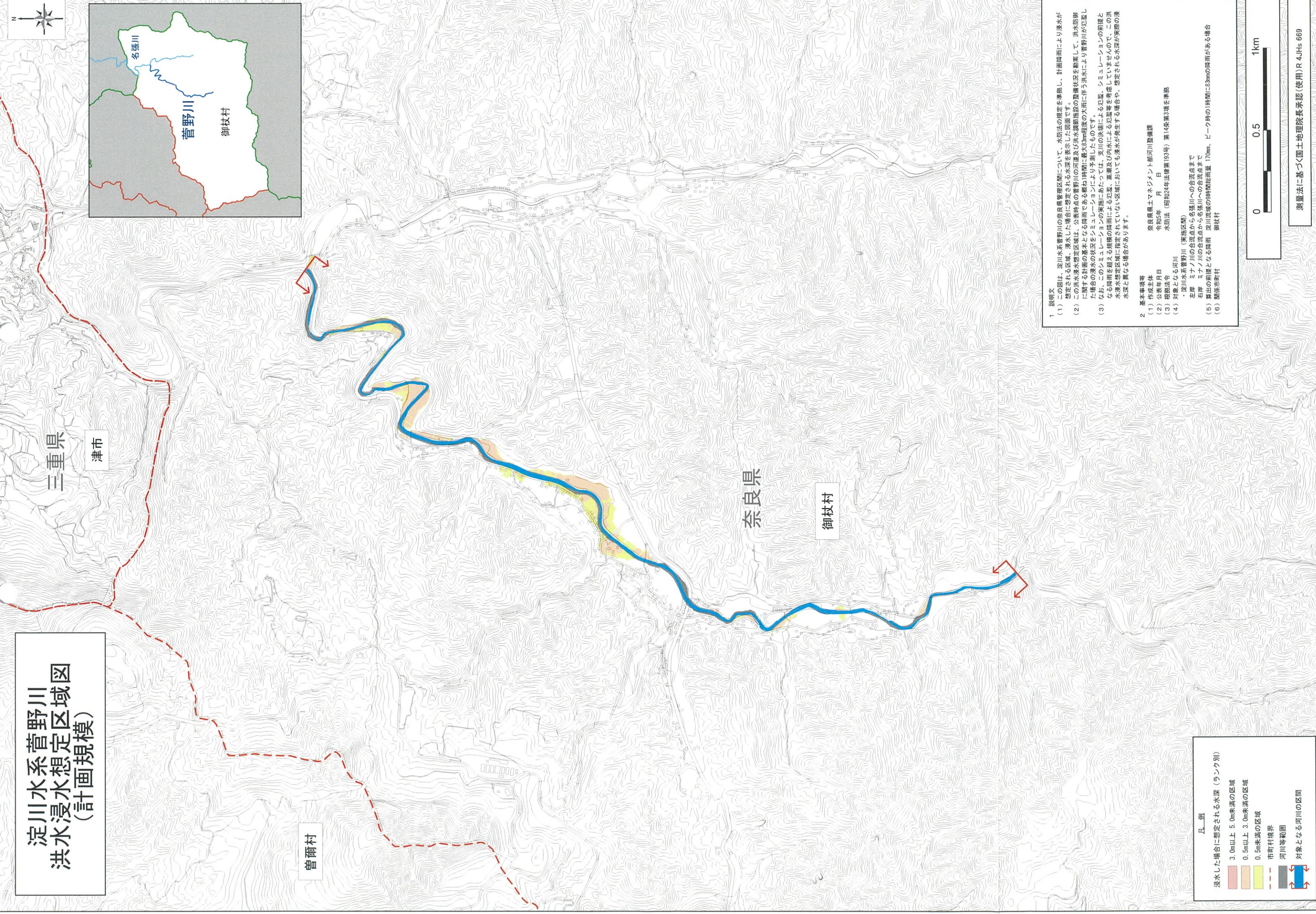
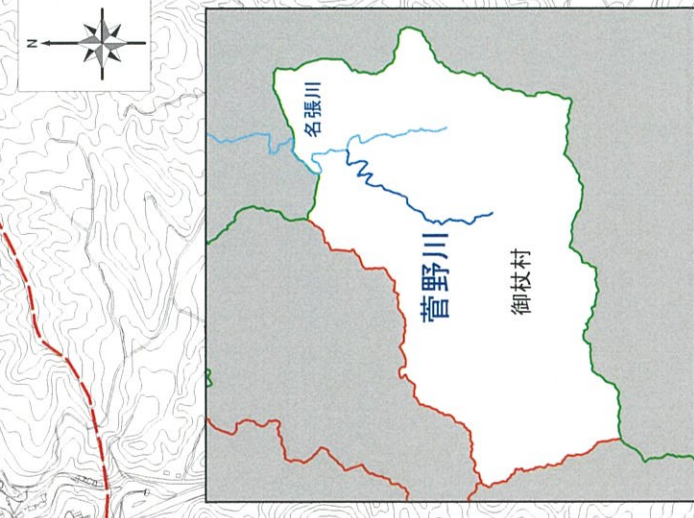
1 説明文  
 (1) この図は、淀川水系菅野川について、水防法の規定により想定最大規模降雨による洪水浸水想定区域、浸水した場合に想定される水深を表示した図面です。  
 (2) この洪水浸水想定区域は、指定地点の菅野川の河道及び洪水調節施設の整備状況を勘案して、想定最大規模降雨に伴う洪水により菅野川が氾濫した場合の浸水の状況をシミュレーションにより予測したものです。  
 (3) なお、このシミュレーションの実施にあたっては、支川の決壊による氾濫、シミュレーションの前堤となる降雨を超える規模の降雨による氾濫、高潮及び内水による氾濫等を考慮していませんので、この洪水浸水想定区域は指定されていない区域においても浸水が発生する場合があります。想定される水深が実際の浸水深と異なる場合があります。

2 基本事項等  
 奈良県国土マネジメント部河川整備課  
 令和5年 月 日  
 奈良県告示第 号  
 水防法（昭和24年法律第93号）第14条第2項  
 (5) 対象となる河川  
 ・淀川水系菅野川（家橋区間）  
 左岸 ミナノ川の合流点から名張川への合流点まで  
 右岸 ミナノ川の合流点から名張川への合流点まで  
 (6) 算出の前堤となる降雨 淀川流域の8時間総雨量 380mm  
 (7) 関係市町村 御杖村



測量法に基づく国土地理院長承認(使用)R.4.Hs.669

# 淀川水系菅野川 洪水浸水想定区域図 (計画規模)



凡 例

浸水した場合に想定される水深 (ランク別)	3.0m以上 5.0m未満の区域
	0.5m以上 3.0m未満の区域
	0.5m未満の区域
	--- 市町村境界
	河川等範囲
	対象となる河川の区間

1 説明文

(1) この図は、淀川水系菅野川の奈良県管理区間について、水防法の規定を準拠し、計画降雨により浸水が想定される区域、浸水した場合に想定される水深を示した図面です。

(2) この洪水浸水想定区域は、公算時点の菅野川の河道及び洪水調節施設の整備状況を勘案して、洪水防備に関する計画の基本となる降雨である種別(時間)に最大83mm程度の大雨に伴う洪水により菅野川が氾濫した場合の浸水の状況をシミュレーションにより予測したものです。

(3) なお、このシミュレーションの実施にあたっては、支川の浸水による氾濫、シミュレーションの前提となる降雨を超える規模の降雨による氾濫、重層及び内水による氾濫等を考慮していませんので、この洪水浸水想定区域に指定されていない区域においても浸水が発生する場合があります。

2 基本事項等

奈良県土木マニフェスト部河川整備課
(1) 作成主体
令和5年 月 日
(2) 公表年月日
(3) 根拠法令
水防法 (昭和24年法律第193号) 第4条第3項を準拠
(4) 対象となる河川
・ 淀川水系菅野川 (実施区間)
左岸 ミナノ川の合流点から名張川への合流点まで
右岸 ミナノ川の合流点から名張川への合流点まで
(5) 算出の前提となる降雨 淀川流域の8時間総雨量 170mm、ピーク時の1時間に83mmの降雨がある場合
(6) 関係市町村
御杖村



測量法に基づく国土地理院長承認(使用)R 4Jhs 669