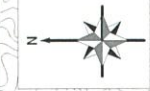
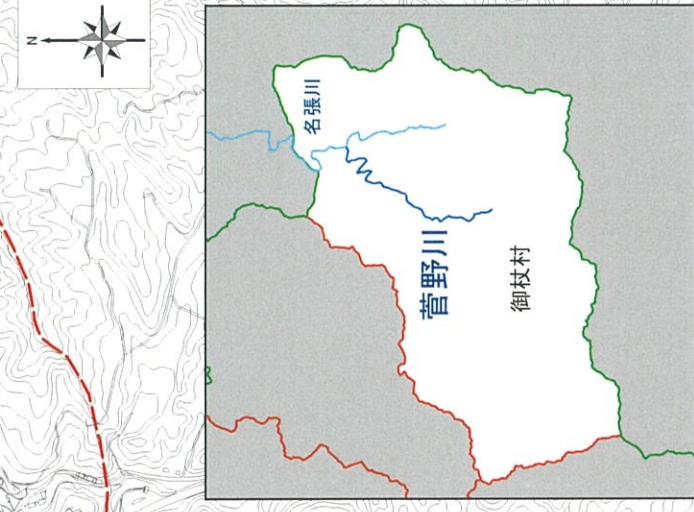


淀川水系菅野川 洪水浸水想定区域図 (浸水継続時間)



三重県
津市

曾爾村

奈良県

御杖村

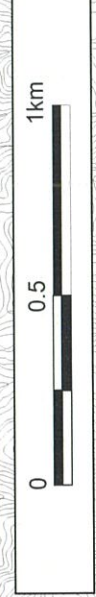
凡例

- 浸水継続時間(浸水深0.5m以上)(ランク別)
- 12時間未満の区域
- 市町村境界
- 河川等範囲
- 対象となる河川の区間

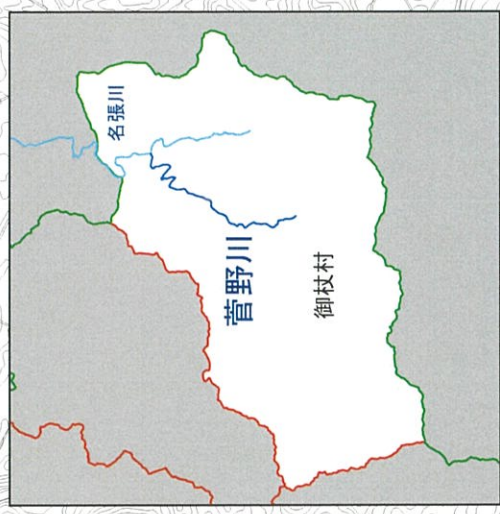
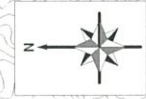
1 説明文
 (1) この図は、淀川水系菅野川について、水防法の規定に基づき浸水継続時間を表示した図面です。
 (2) この浸水継続時間は、公算地点の菅野川の河道及び洪水調節施設の整備状況を勘案して、想定最大規模の降雨に伴う洪水により菅野川が氾濫した場合の浸水の状況をシミュレーションにより予測したものです。
 (3) なお、このシミュレーションの実施にあたっては、支川の決壊による氾濫、シミュレーションの前段となる降雨を超える規模の降雨による氾濫、高潮及び内水による氾濫等を考慮していませんので、この想定される浸水継続時間が実際の浸水継続時間と異なる場合や、浸水継続時間が明示されていない区域においても浸水が発生する場合があります。

2 基本事項等

- (1) 作成主体 奈良県土木マネジメント部河川整備課
- (2) 作成年月日 令和5年 月 日
- (3) 告示番号 奈良県告示第 号
- (4) 根拠法令 水防法(昭和64年法律第193号)第14条第3項
- (5) 対象となる河川 淀川水系菅野川(実施区域)
 左岸 ミナノ川の合流点から名張川への合流点まで
 右岸 ミナノ川の合流点から名張川への合流点まで
- (6) 算出の前段となる降雨 淀川流域の9時間総雨量380mm
- (7) 関係市町村 御杖村



淀川水系菅野川
洪水浸水想定区域図
(家屋倒壊等氾濫想定区域(氾濫流))



三重県

津市

曾爾村

奈良県

御杖村

- 凡例
- 家屋倒壊等氾濫想定区域 (氾濫流によるもの)
 - 市町村境界
 - 河川等範囲
 - 対象となる河川の区間

1 説明文

- (1) この図は、淀川水系菅野川について、家屋倒壊等をもたらすような氾濫の発生が想定される区域(家屋倒壊等氾濫想定区域)を表示した図面です。
- (2) この家屋倒壊等氾濫想定区域は、公定時点の菅野川の河道及び洪水調節施設の整備状況を勘案して、想定最大規模降雨に伴う洪水により菅野川が氾濫した場合の氾濫流の状態をシミュレーションにより予測したものです。
- (3) なお、このシミュレーションの実施にあたっては、支川の決壊による氾濫、シミュレーションの前段となる降雨を超える規模の降雨による氾濫、高潮及び内水による氾濫等を考慮していませんので、この家屋倒壊等氾濫想定区域に指定されていない区域においても家屋倒壊、流出等が発生する場合があります。
- (4) また、家屋倒壊等氾濫想定区域は、一定の仮定をよって算定しており、(3)の条件に加え、倒壊等する家屋は倒壊基礎の理論的な水深等を想定していること、堤防の定水位には家屋がない箇所の堤防で氾濫計算をしていること等の理由から、この区域の境界は厳密ではなく、あくまでも目安であることに留意して下さい。

2 基本事項等

- (1) 作成主体 奈良県土木マネジメント部河川設備課
- (2) 公表年月日 令和5年 月 日
- (3) 対象となる河川 淀川水系菅野川(豪雨区間)
左岸 ミナノ川の合流点から名張川への合流点まで
右岸 ミナノ川の合流点から名張川への合流点まで
- (4) 算出の前段となる降雨 淀川流域の9時間降雨量 380mm
- (5) 関係市町村 御杖村

0 0.5 1km

淀川水系菅野川
洪水浸水想定区域図
(家屋倒壊等氾濫想定区域(河岸侵食))



三重県

津市

曾爾村

奈良県

御杖村

1 説明文

- (1) この図は、淀川水系菅野川について、家屋倒壊等をもたらすような氾濫の発生が想定される区域(家屋倒壊等氾濫想定区域)を表示した図面です。
- (2) この家屋倒壊等氾濫想定区域は、公家河川の菅野川の河道及び洪水調節施設の整備状況を勘案して、想定最大規模降雨に伴う洪水により菅野川の河岸の侵食等を予測したものです。
- (3) また、家屋倒壊等氾濫想定区域は、菅野川の河岸が侵食された場合における、家屋の傾壊・流出等の危険性がある区域の目安を示すものですが、個々の家屋の構造・強度特性等の違いから、この区域の境界は厳密ではなく、あくまでも目安であることに留意して下さい。

2 基本事項等

- (1) 作成主体 奈良県工務マネジメント部河川整備課
- (2) 公表年月日 令和6年 月 日
- (3) 対象となる河川 淀川水系菅野川(実施区間)
左岸 ミナノ川の合流点から名張川への合流点まで
右岸 ミナノ川の合流点から名張川への合流点まで
- (4) 算出の前提となる降雨 淀川流域の9時間総雨量 300mm
- (5) 関係市町村 御杖村

凡 例

- 家屋倒壊等氾濫想定区域
(河川侵食によるもの)
- 市町村境界
- 河川等範囲
- 対象となる河川の区間

0 0.5 1km