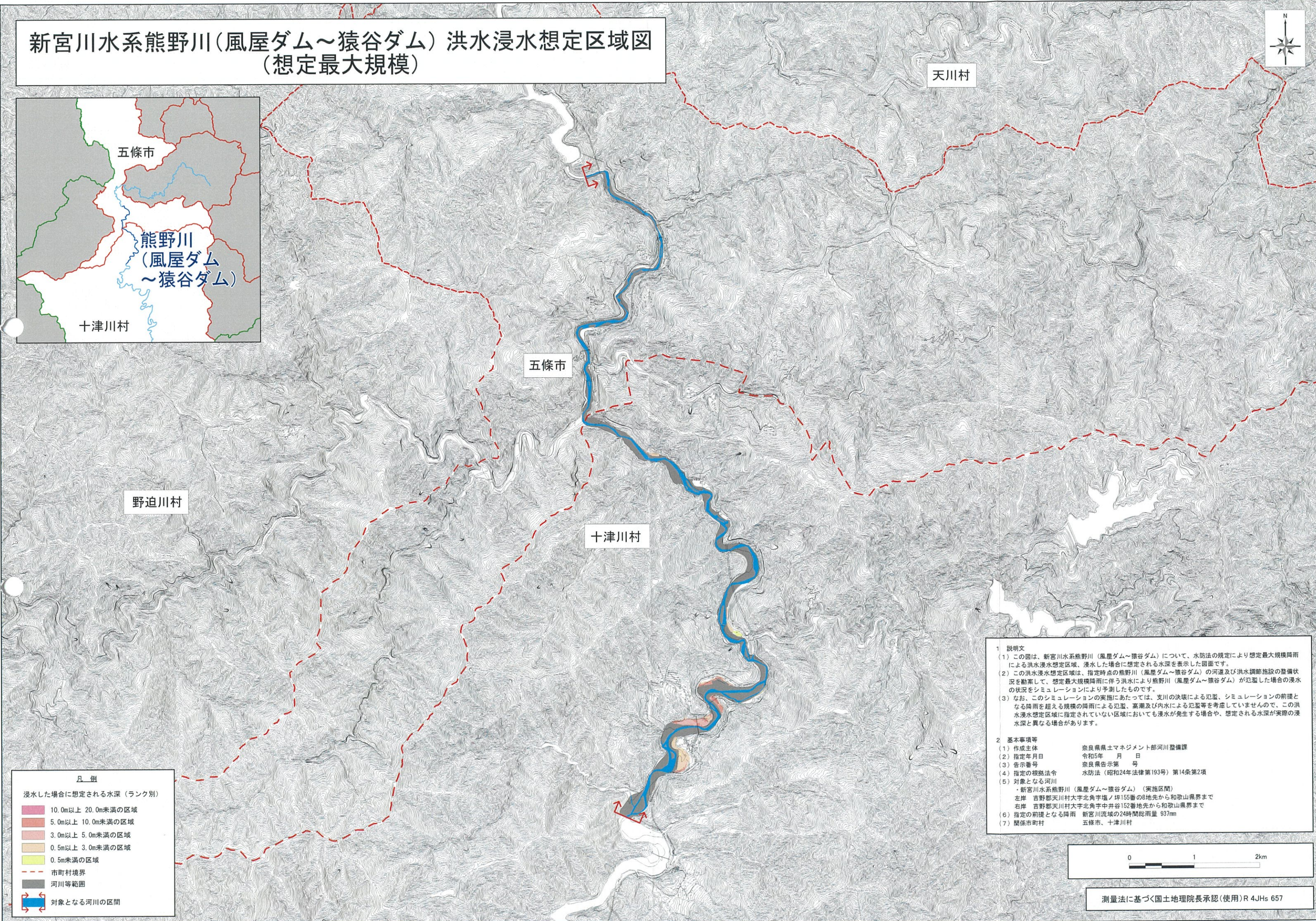


新宮川水系熊野川(風屋ダム～猿谷ダム)洪水浸水想定区域図 (想定最大規模)

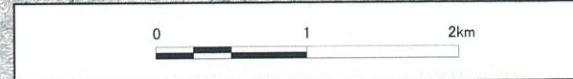


凡例

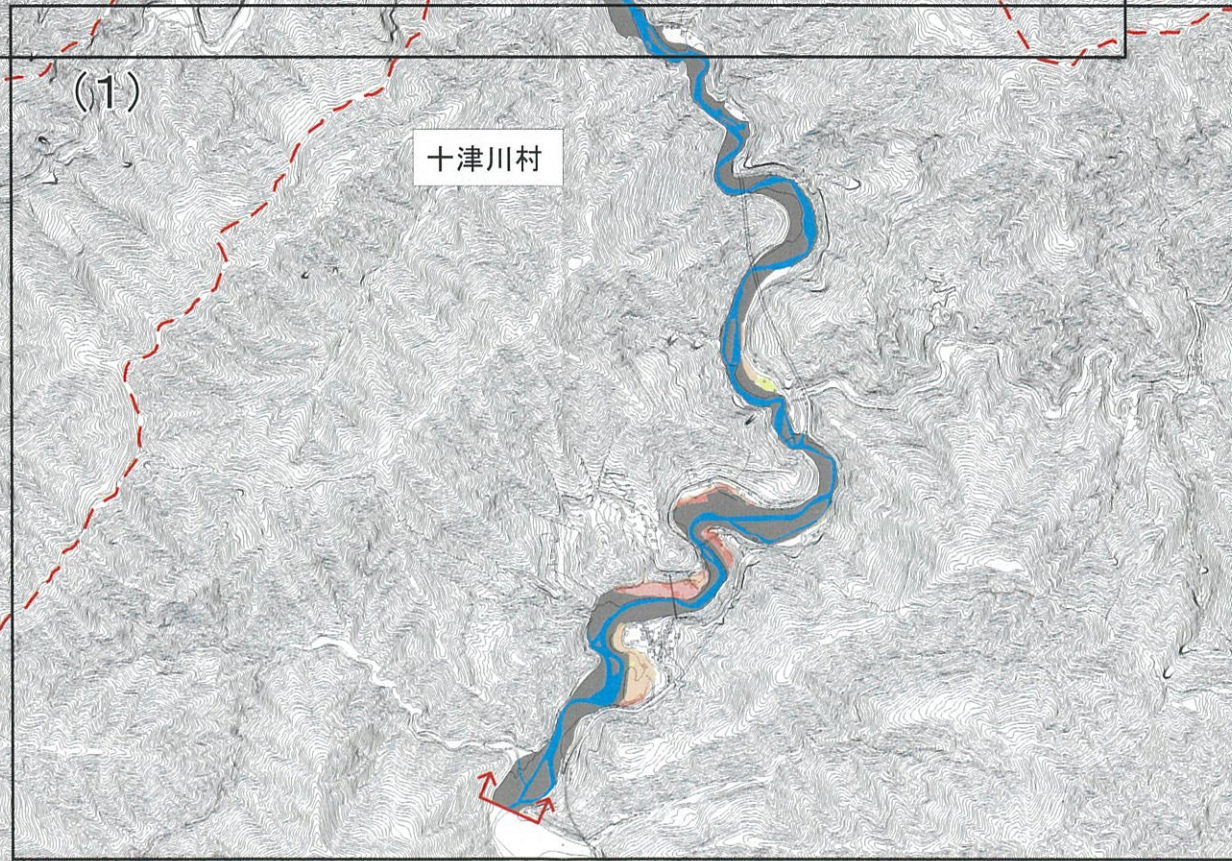
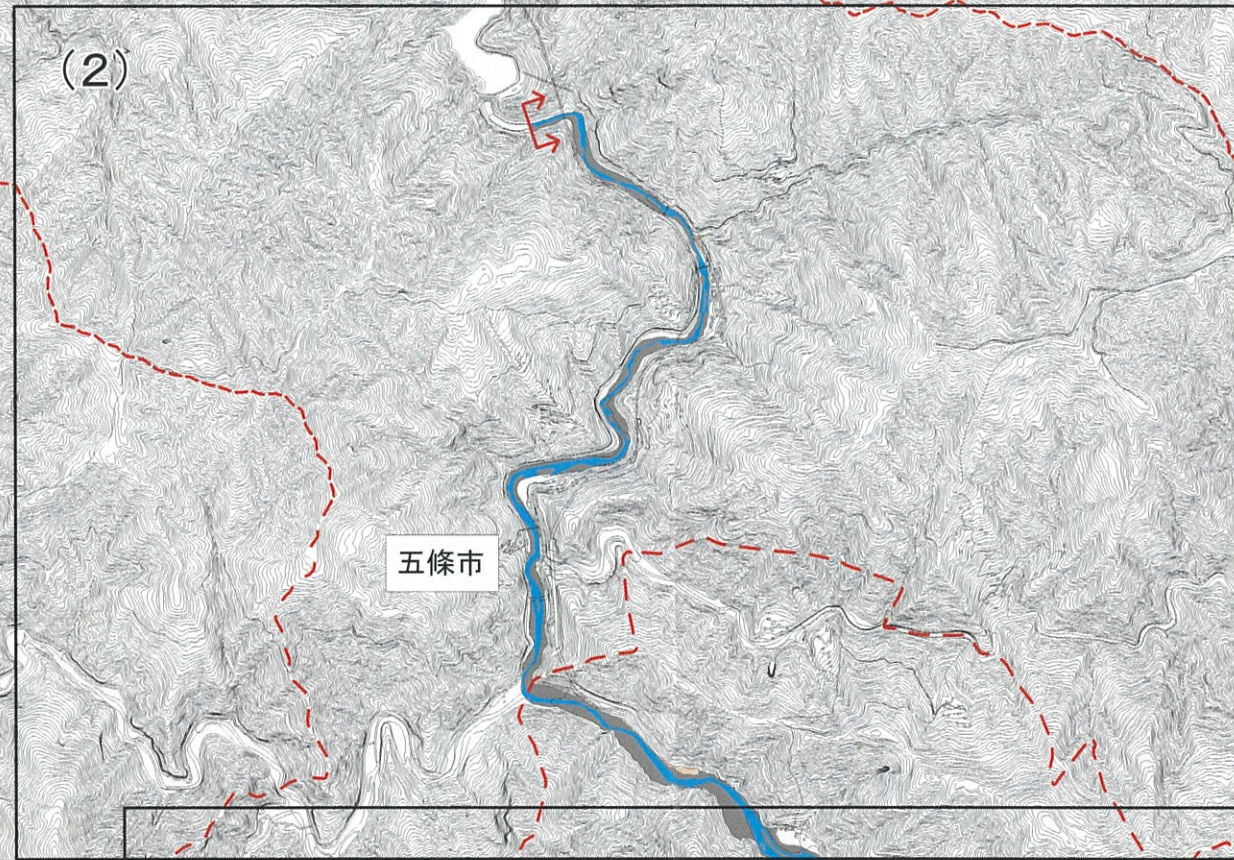
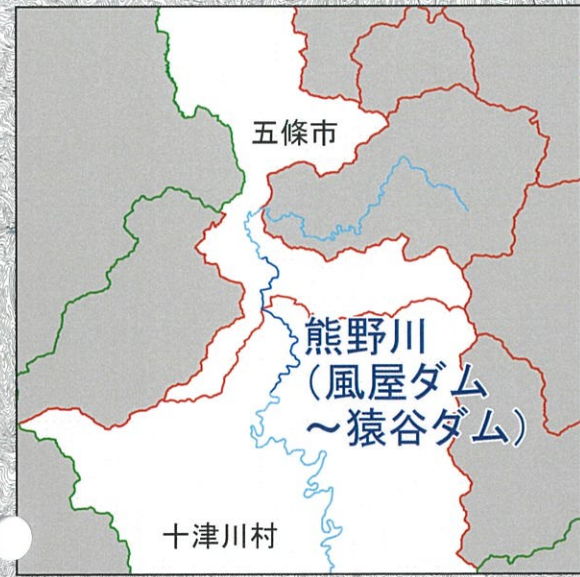
浸水した場合に想定される水深(ランク別)

10.0m以上 20.0m未満の区域
5.0m以上 10.0m未満の区域
3.0m以上 5.0m未満の区域
0.5m以上 3.0m未満の区域
0.5m未満の区域
市町村境界
河川等範囲
対象となる河川の区間

- 1 説明文**
- この図は、新宮川水系熊野川(風屋ダム～猿谷ダム)について、水防法の規定により想定最大規模降雨による洪水浸水想定区域、浸水した場合に想定される水深を表示した図面です。
 - この洪水浸水想定区域は、指定時点の熊野川(風屋ダム～猿谷ダム)の河道及び洪水調節施設の整備状況を勘案して、想定最大規模降雨に伴う洪水により熊野川(風屋ダム～猿谷ダム)が氾濫した場合の浸水の状況をシミュレーションにより予測したものです。
 - なお、このシミュレーションの実施にあたっては、支川の決壊による氾濫、シミュレーションの前提となる降雨を超える規模の降雨による氾濫、高潮及び内水による氾濫等を考慮していませんので、この洪水浸水想定区域に指定されていない区域においても浸水が発生する場合や、想定される水深が実際の浸水深と異なる場合があります。
- 2 基本事項等**
- | | |
|----------------|--|
| (1) 作成主体 | 奈良県土木マネジメント部河川整備課 |
| (2) 指定年月日 | 令和5年 月 日 |
| (3) 告示番号 | 奈良県告示第 号 |
| (4) 指定の根拠法令 | 水防法(昭和24年法律第193号)第14条第2項 |
| (5) 対象となる河川 | ・新宮川水系熊野川(風屋ダム～猿谷ダム)(実施区間)
左岸 吉野郡天川村大字北角字塩ノ坪155番の8地先から和歌山県界まで
右岸 吉野郡天川村大字北角字中井谷152番地先から和歌山県界まで |
| (6) 指定の前提となる降雨 | 新宮川流域の24時間総雨量 937mm |
| (7) 関係市町村 | 五條市、十津川村 |



新宮川水系熊野川(風屋ダム～猿谷ダム) 洪水浸水想定区域図 図郭割図(想定最大規模)



野迫川村

天川村

