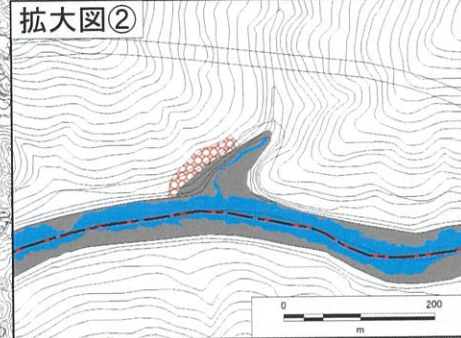
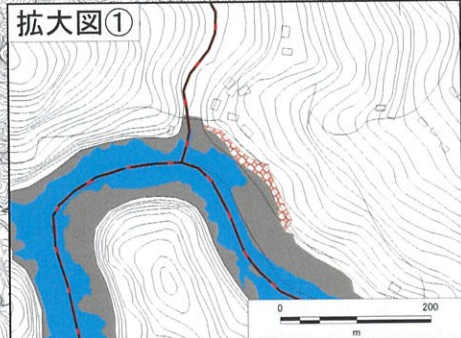
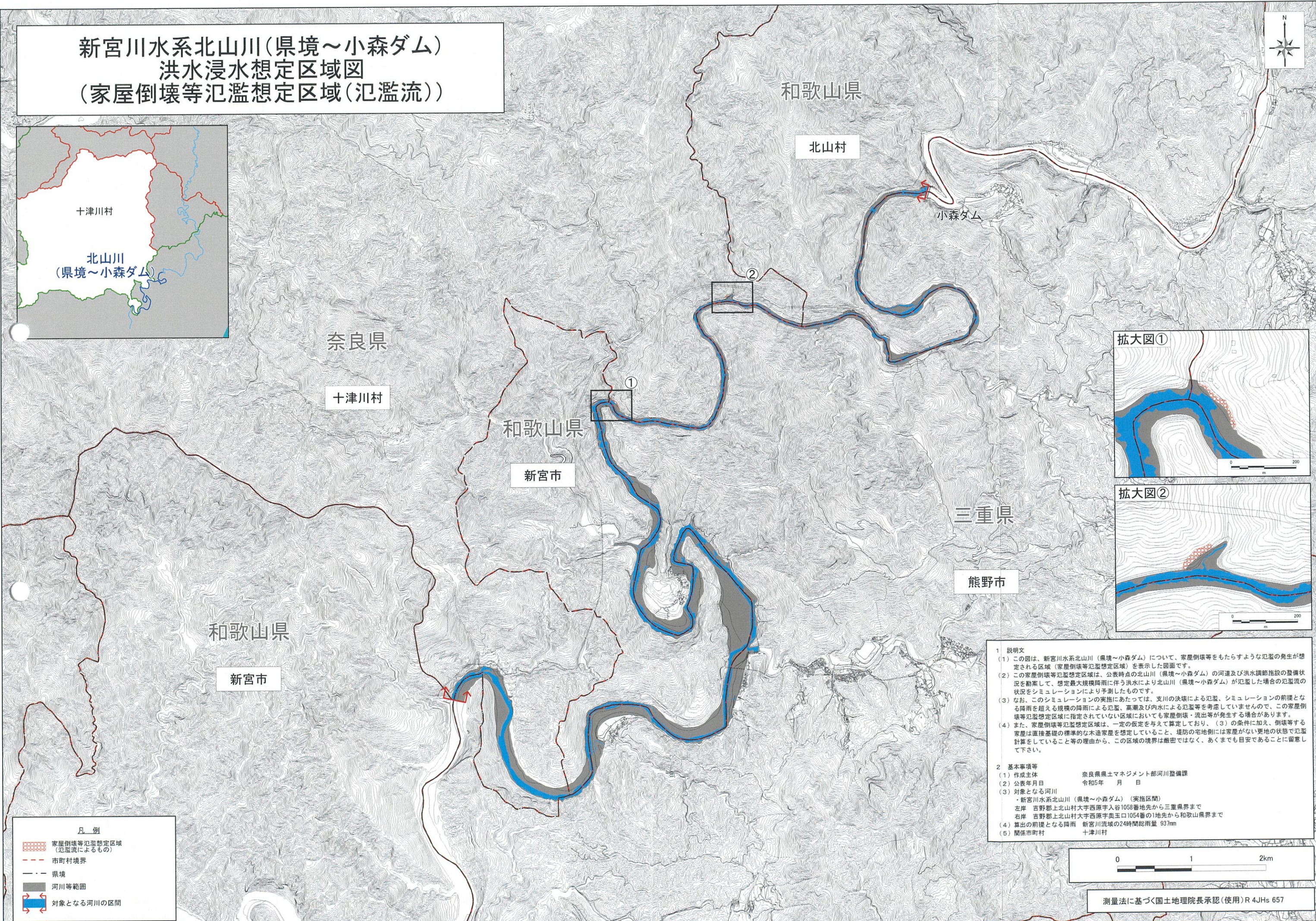


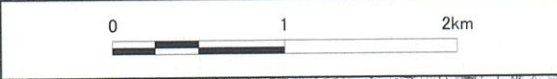
新宮川水系北山川(県境～小森ダム) 洪水浸水想定区域図 (家屋倒壊等氾濫想定区域(氾濫流))



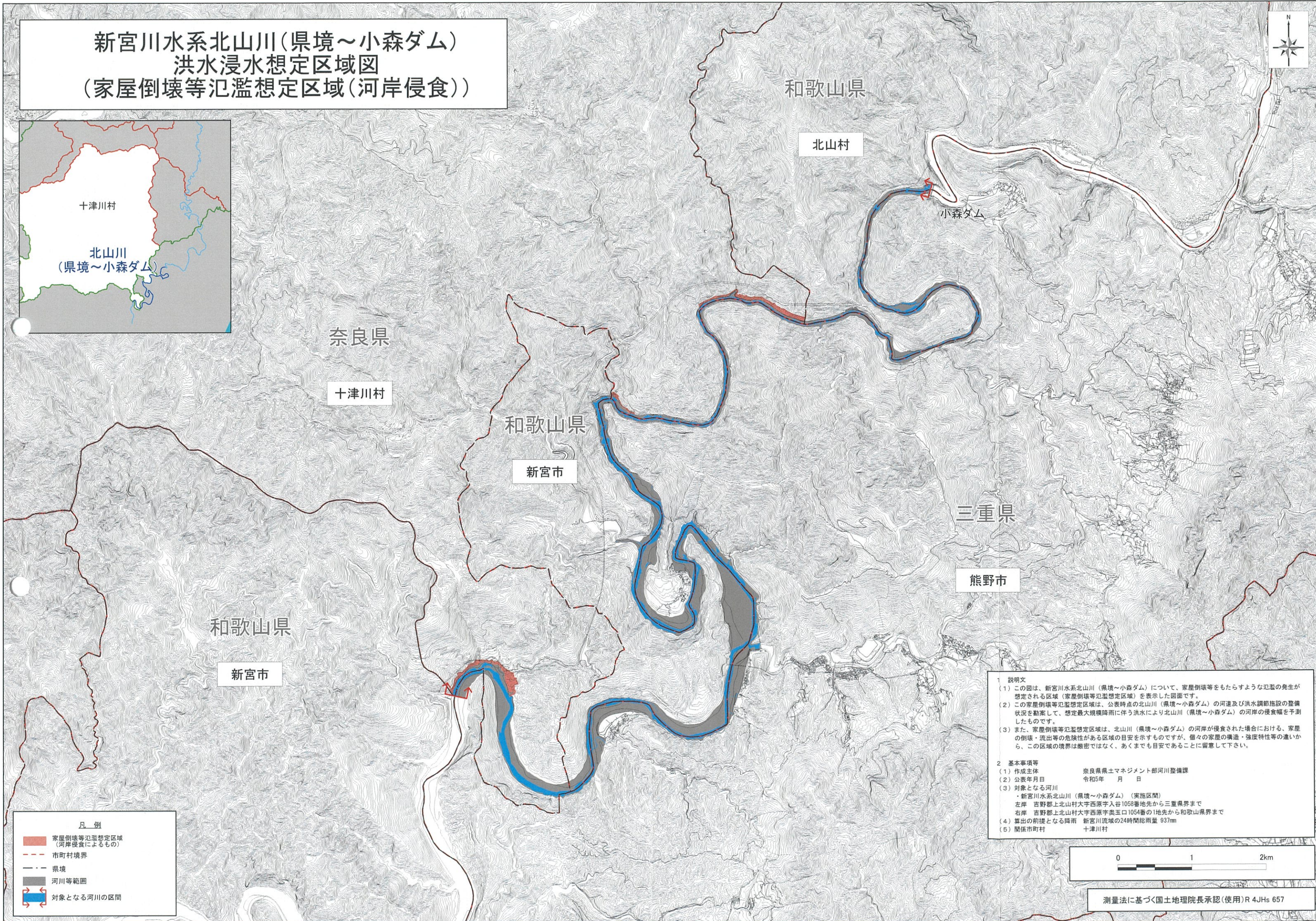
凡例

- 家屋倒壊等氾濫想定区域 (氾濫流によるもの)
- 市町村境界
- 県境
- 河川等範囲
- 対象となる河川の区間

- 1 説明文**
- (1) この図は、新宮川水系北山川(県境～小森ダム)について、家屋倒壊等をもたらすような氾濫の発生が想定される区域(家屋倒壊等氾濫想定区域)を表示した図面です。
 - (2) この家屋倒壊等氾濫想定区域は、公表時点の北山川(県境～小森ダム)の河道及び洪水調節施設の整備状況を勘案して、想定最大規模降雨に伴う洪水により北山川(県境～小森ダム)が氾濫した場合の氾濫流の状況をシミュレーションにより予測したものです。
 - (3) なお、このシミュレーションの実施にあたっては、支川の決壊による氾濫、シミュレーションの前提となる降雨を超える規模の降雨による氾濫、高潮及び内水による氾濫等を考慮していませんので、この家屋倒壊等氾濫想定区域に指定されていない区域においても家屋倒壊・流出等が発生する場合があります。
 - (4) また、家屋倒壊等氾濫想定区域は、一定の仮定を与えて算定しており、(3)の条件に加え、倒壊等する家屋は直接基礎の標準的な本造家屋を想定していること、堤防の宅地側には家屋がない更地の状態で氾濫計算をしていること等の理由から、この区域の境界は厳密ではなく、あくまでも目安であることに留意して下さい。
- 2 基本事項等**
- (1) 作成主体 奈良県土木マネジメント部河川整備課
 - (2) 公表年月日 令和5年 月 日
 - (3) 対象となる河川
 - ・新宮川水系北山川(県境～小森ダム)(実施区間)
 - 左岸 吉野郡上北山村大字西原字入谷1058番地先から三重県界まで
 - 右岸 吉野郡上北山村大字西原字奥玉口1054番の1地先から和歌山県界まで
 - (4) 算出の前提となる降雨 新宮川流域の24時間総雨量 937mm
 - (5) 関係市町村 十津川村



新宮川水系北山川(県境～小森ダム) 洪水浸水想定区域図 (家屋倒壊等氾濫想定区域(河岸侵食))



凡例

- 家屋倒壊等氾濫想定区域
(河岸侵食によるもの)
- 市町村境界
- 県境
- 河川等範囲
- 対象となる河川の区間

1 説明文

- (1) この図は、新宮川水系北山川(県境～小森ダム)について、家屋倒壊等をもたらすような氾濫の発生が想定される区域(家屋倒壊等氾濫想定区域)を表示した図面です。
- (2) この家屋倒壊等氾濫想定区域は、公表時点の北山川(県境～小森ダム)の河道及び洪水調節施設の整備状況を勘案して、想定最大規模降雨に伴う洪水により北山川(県境～小森ダム)の河岸の侵食幅を予測したものです。
- (3) また、家屋倒壊等氾濫想定区域は、北山川(県境～小森ダム)の河岸が侵食された場合における、家屋の倒壊・流出等の危険性がある区域の目安を示すものですが、個々の家屋の構造・強度特性等の違いから、この区域の境界は厳密ではなく、あくまでも目安であることに留意して下さい。

2 基本事項等

- (1) 作成主体 奈良県県土マネジメント部河川整備課
- (2) 公表年月日 令和5年 月 日
- (3) 対象となる河川
 - ・新宮川水系北山川(県境～小森ダム)(実施区間)
 - 左岸 吉野郡上北山村大字西原字入谷1058番地先から三重県界まで
 - 右岸 吉野郡上北山村大字西原字奥玉口1054番の1地先から和歌山県界まで
- (4) 算出の前提となる降雨 新宮川流域の24時間総雨量 937mm
- (5) 関係市町村 十津川村

