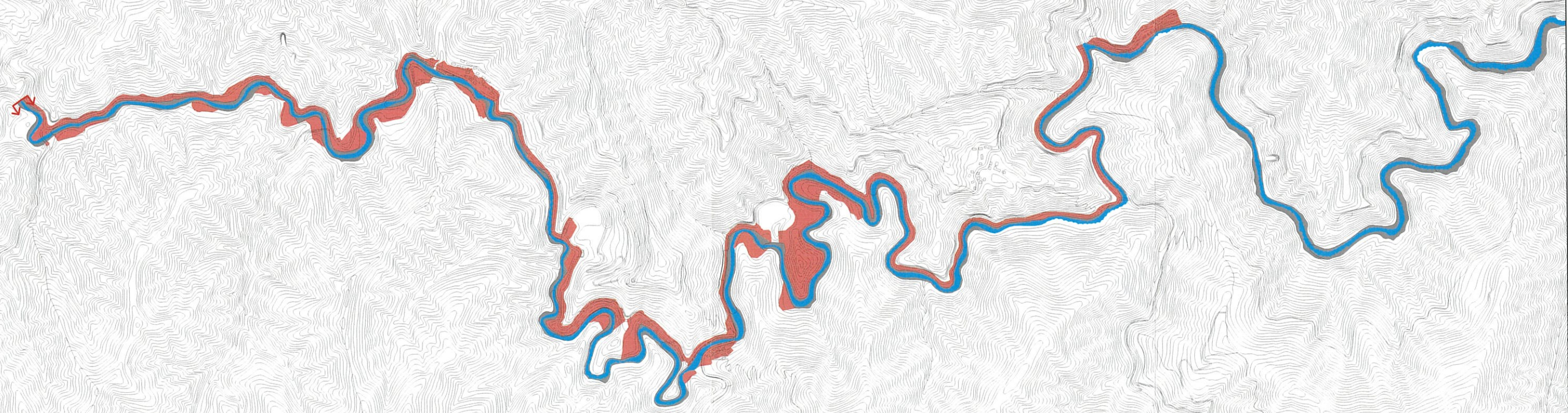






新宮川水系川原樋川 洪水浸水想定区域図(2)  
(家屋倒壊等氾濫想定区域(河岸侵食))



野迫川村



凡例

-  家屋倒壊等氾濫想定区域  
(河岸侵食によるもの)
-  市町村境界
-  河川等範囲
-  対象となる河川の区間

0 0.5 1km

測量法に基づく国土地理院長承認(使用)R 4JHs 657