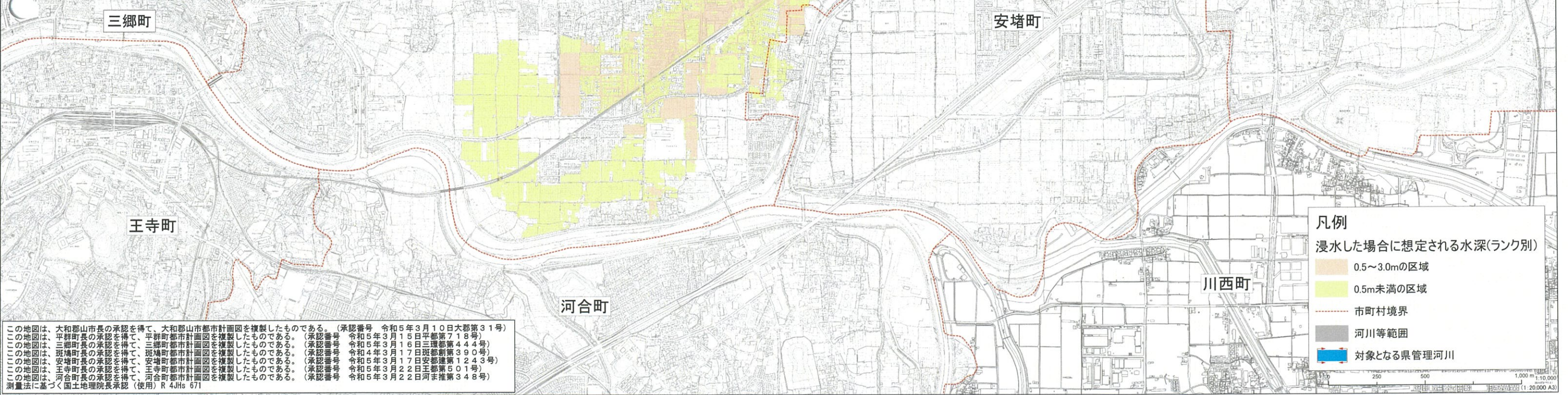


大和川水系秋葉川 洪水浸水想定区域図 (想定最大規模)

平群町

- 1 説明文
- (1) この図は、大和川水系秋葉川について、水防法の規定により想定最大規模降雨による洪水浸水想定区域、浸水した場合に想定される水深を表示した図面です。
 - (2) この洪水浸水想定区域は、指定時点の秋葉川の河道及び洪水調節施設の整備状況を勘案して、想定最大規模降雨に伴う洪水により秋葉川が氾濫した場合の浸水の状況をシミュレーションにより予測したものです。
 - (3) なお、このシミュレーションの実施にあたっては、支川の決壊による氾濫、シミュレーションの前提となる降雨を超える規模の降雨による氾濫、高潮及び内水による氾濫等を考慮していませんので、この洪水浸水想定区域に指定されていない区域においても浸水が発生する場合や、想定される水深が実際の浸水深と異なる場合があります。
- 2 基本事項等
- (1) 作成主体 奈良県県土マネジメント部河川整備課
 - (2) 指定年月日 令和5年 月 日
 - (3) 告示番号 奈良県告示第 号
 - (4) 指定の根拠法令 水防法(昭和24年法律第193号)第14条第2項
 - (5) 対象となる河川
・大和川水系秋葉川(実施区間)
生駒郡斑鳩町大字三井字タンゴ4 1 2番地先の町道橋から富雄川への合流点まで
 - (6) 指定の前提となる降雨 大和川流域の12時間総雨量 316mm
 - (7) 関係市町村 斑鳩町、安堵町、大和郡山市



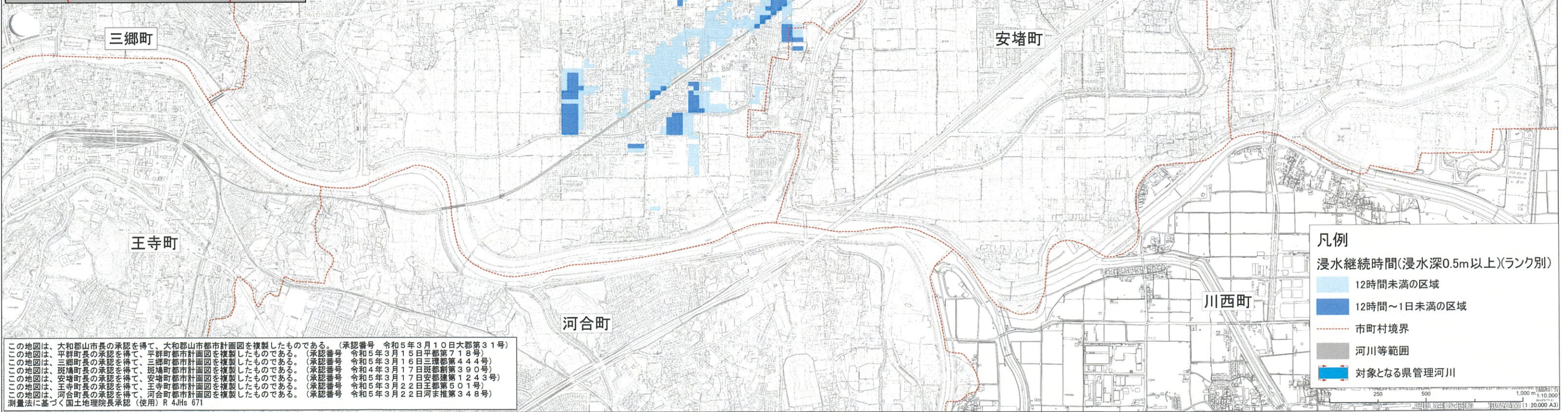
- 凡例
- 浸水した場合に想定される水深(ランク別)
 - 0.5~3.0mの区域
 - 0.5m未満の区域
 - 市町村境界
 - 河川等範囲
 - 対象となる県管理河川

この地図は、大和郡山市長の承認を得て、大和郡山市都市計画図を複製したものである。(承認番号 令和5年3月10日大郡第31号)
この地図は、平群町長の承認を得て、平群町都市計画図を複製したものである。(承認番号 令和5年3月15日平都第718号)
この地図は、三郷町長の承認を得て、三郷町都市計画図を複製したものである。(承認番号 令和5年3月16日三環都第444号)
この地図は、斑鳩町長の承認を得て、斑鳩町都市計画図を複製したものである。(承認番号 令和4年3月17日斑都創第390号)
この地図は、安堵町長の承認を得て、安堵町都市計画図を複製したものである。(承認番号 令和5年3月17日安都建第1243号)
この地図は、王寺町長の承認を得て、王寺町都市計画図を複製したものである。(承認番号 令和5年3月22日王都第501号)
この地図は、河合町長の承認を得て、河合町都市計画図を複製したものである。(承認番号 令和5年3月22日河合推第348号)
測量法に基づく国土地理院長承認(使用) R 4JHs 671

大和川水系秋葉川 洪水浸水想定区域図 (浸水継続時間)

平群町

- 1 説明文
 - (1) この図は、大和川水系秋葉川について、水防法の規定に基づき浸水継続時間を表示した図面です。
 - (2) この浸水継続時間は、公表時点の秋葉川の河道及び洪水調節施設の整備状況を勘案して、想定最大規模降雨に伴う洪水により秋葉川が氾濫した場合の浸水の状況をシミュレーションにより予測したものです。
 - (3) なお、このシミュレーションの実施にあたっては、支川の決壊による氾濫、シミュレーションの前提となる降雨を超える規模の降雨による氾濫、高潮及び内水による氾濫等を考慮していませんので、この想定される浸水継続時間が実際の浸水継続時間と異なる場合や、浸水継続時間が明示されていない区域においても浸水が発生する場合があります。
- 2 基本事項等
 - (1) 作成主体 奈良県県土マネジメント部河川整備課
 - (2) 公表年月日 令和5年 月 日
 - (3) 告示番号 奈良県告示第 号
 - (4) 根拠法令 水防法(昭和24年法律第193号)第14条第3項
 - (5) 対象となる河川
 - ・大和川水系秋葉川(実施区間)
 生駒郡斑鳩町大字三井字タンゴ4 1 2番地先の町道橋から富雄川への合流点まで
 - (6) 算出の前提となる降雨 大和川流域の12時間総雨量 316mm
 - (7) 関係市町村 斑鳩町、安堵町、大和郡山市



凡例

浸水継続時間(浸水深0.5m以上)(ランク別)

- 12時間未満の区域
- 12時間～1日未満の区域
- 市町村境界
- 河川等範囲
- 対象となる県管理河川

この地図は、大和郡山市長の承認を得て、大和郡山市都市計画図を複製したものである。(承認番号 令和5年3月10日大郡第311号)

この地図は、平群町長の承認を得て、平群町都市計画図を複製したものである。(承認番号 令和5年3月15日平郡第718号)

この地図は、三郷町長の承認を得て、三郷町都市計画図を複製したものである。(承認番号 令和5年3月16日三環第444号)

この地図は、斑鳩町長の承認を得て、斑鳩町都市計画図を複製したものである。(承認番号 令和4年3月17日斑都創第390号)

この地図は、安堵町長の承認を得て、安堵町都市計画図を複製したものである。(承認番号 令和5年3月17日安都建第1243号)

この地図は、王寺町長の承認を得て、王寺町都市計画図を複製したものである。(承認番号 令和5年3月22日王都第501号)

この地図は、河合町長の承認を得て、河合町都市計画図を複製したものである。(承認番号 令和5年3月22日河ま推第348号)

測量法に基づく国土地理院長承認(使用 R 4JHs 671)