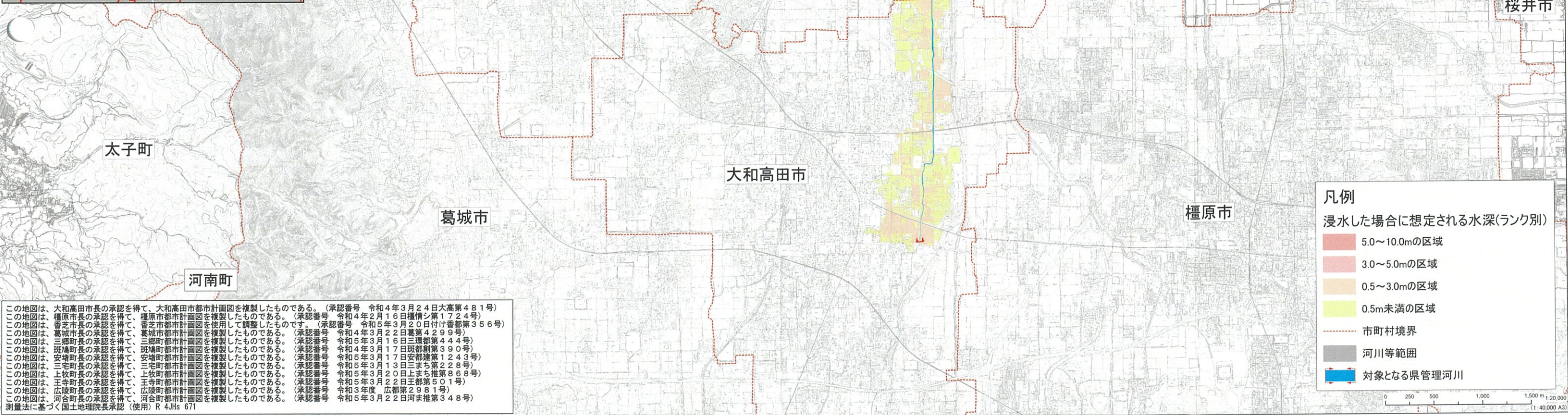
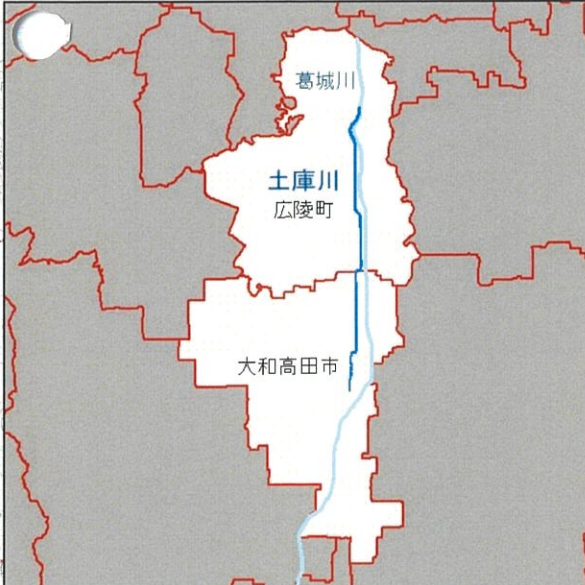


**大和川水系土庫川  
洪水浸水想定区域図  
(想定最大規模)**

1 説明文  
 (1) この図は、大和川水系土庫川について、水防法の規定により想定最大規模降雨による洪水浸水想定区域、浸水した場合に想定される水深を表示した図面です。  
 (2) この洪水浸水想定区域は、指定時点の土庫川の河道及び洪水調節施設の整備状況を勘案して、想定最大規模降雨に伴う洪水により土庫川が氾濫した場合の浸水の状況をシミュレーションにより予測したものです。  
 (3) なお、このシミュレーションの実施にあたっては、支川の決壊による氾濫、シミュレーションの前提となる降雨を超える規模の降雨による氾濫、高潮及び内水による氾濫等を考慮していませんので、この洪水浸水想定区域に指定されていない区域においても浸水が発生する場合や、想定される水深が実際の浸水深と異なる場合があります。

2 基本事項等  
 (1) 作成主体 奈良県土木マネジメント部河川整備課  
 (2) 指定年月日 令和5年 月 日  
 (3) 告示番号 奈良県告示第 号  
 (4) 指定の根拠法令 水防法(昭和24年法律第193号)第14条第2項  
 (5) 対象となる河川  
 ・大和川水系土庫川(実施区間)  
 大和高田市今里町268番の1地先の国道橋下流端から葛城川への合流点まで  
 (6) 指定の前提となる降雨 大和川流域の12時間総雨量 316mm  
 (7) 関係市町村 広陵町、河合町、大和高田市



**凡例**  
 浸水した場合に想定される水深(ランク別)

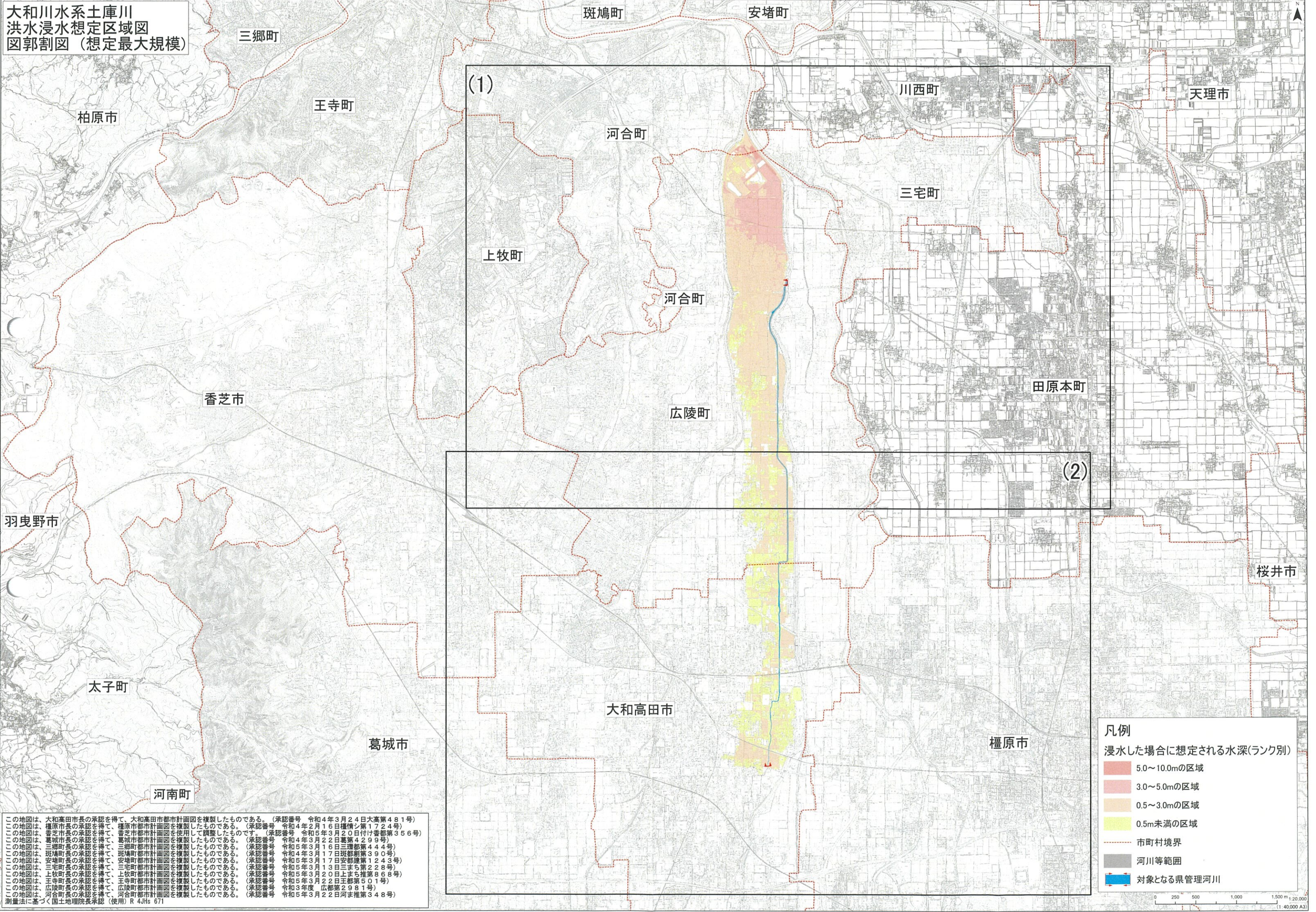
- 5.0~10.0mの区域
- 3.0~5.0mの区域
- 0.5~3.0mの区域
- 0.5m未満の区域
- 市町村境界
- 河川等範囲
- 対象となる県管理河川

0 250 500 1,000 1,500 m ± 20,000  
 (1:40,000 A3)

この地図は、大和高田市長の承認を得て、大和高田市都市計画図を複製したものである。(承認番号 令和4年3月24日大高第481号)  
 この地図は、橿原市長の承認を得て、橿原市都市計画図を複製したものである。(承認番号 令和4年2月16日権情シ第1724号)  
 この地図は、香芝市長の承認を得て、香芝市都市計画図を使用して調整したものです。(承認番号 令和5年3月20日付け香都第356号)  
 この地図は、葛城市長の承認を得て、葛城市都市計画図を複製したものである。(承認番号 令和4年3月22日葛都第4299号)  
 この地図は、三郷町長の承認を得て、三郷町都市計画図を複製したものである。(承認番号 令和5年3月16日三環都第444号)  
 この地図は、斑鳩町長の承認を得て、斑鳩町都市計画図を複製したものである。(承認番号 令和4年3月17日斑環都第390号)  
 この地図は、安堵町長の承認を得て、安堵町都市計画図を複製したものである。(承認番号 令和5年3月17日安都建第1243号)  
 この地図は、三宅町長の承認を得て、三宅町都市計画図を複製したものである。(承認番号 令和5年3月13日三宅第228号)  
 この地図は、上牧町長の承認を得て、上牧町都市計画図を複製したものである。(承認番号 令和5年3月20日上ま推第868号)  
 この地図は、王寺町長の承認を得て、王寺町都市計画図を複製したものである。(承認番号 令和5年3月22日王都第501号)  
 この地図は、広陵町長の承認を得て、広陵町都市計画図を複製したものである。(承認番号 令和3年度 広都第2981号)  
 この地図は、河合町長の承認を得て、河合町都市計画図を複製したものである。(承認番号 令和5年3月22日河ま推第348号)  
 測量法に基づく国土地理院長承認(使用)R 4Jhs 671



大和川水系土庫川  
洪水浸水想定区域図  
図郭割図 (想定最大規模)



この地図は、大和高田市長の承認を得て、大和高田市都市計画図を複製したものである。(承認番号 令和4年3月24日大高第481号)  
 この地図は、檀原市長の承認を得て、檀原市都市計画図を複製したものである。(承認番号 令和4年2月16日檀情シ第1724号)  
 この地図は、香芝市長の承認を得て、香芝市都市計画図を使用して調整したものです。(承認番号 令和5年3月20日付け番部第356号)  
 この地図は、葛城市長の承認を得て、葛城市都市計画図を複製したものである。(承認番号 令和4年3月22日葛第4299号)  
 この地図は、三郷市長の承認を得て、三郷市都市計画図を複製したものである。(承認番号 令和5年3月16日三環都第444号)  
 この地図は、斑鳩町長の承認を得て、斑鳩町都市計画図を複製したものである。(承認番号 令和4年3月17日斑都創第390号)  
 この地図は、安堵町長の承認を得て、安堵町都市計画図を複製したものである。(承認番号 令和5年3月17日安都連第1243号)  
 この地図は、三宅町長の承認を得て、三宅町都市計画図を複製したものである。(承認番号 令和5年3月13日三まち第228号)  
 この地図は、上牧町長の承認を得て、上牧町都市計画図を複製したものである。(承認番号 令和5年3月20日上まち推第868号)  
 この地図は、王寺町長の承認を得て、王寺町都市計画図を複製したものである。(承認番号 令和5年3月22日王都第501号)  
 この地図は、広陵町長の承認を得て、広陵町都市計画図を複製したものである。(承認番号 令和3年度 広都第2981号)  
 この地図は、河合町長の承認を得て、河合町都市計画図を複製したものである。(承認番号 令和5年3月22日河ま推第348号)  
 測量法に基づく国土地理院長承認(使用) R 4JHs 671

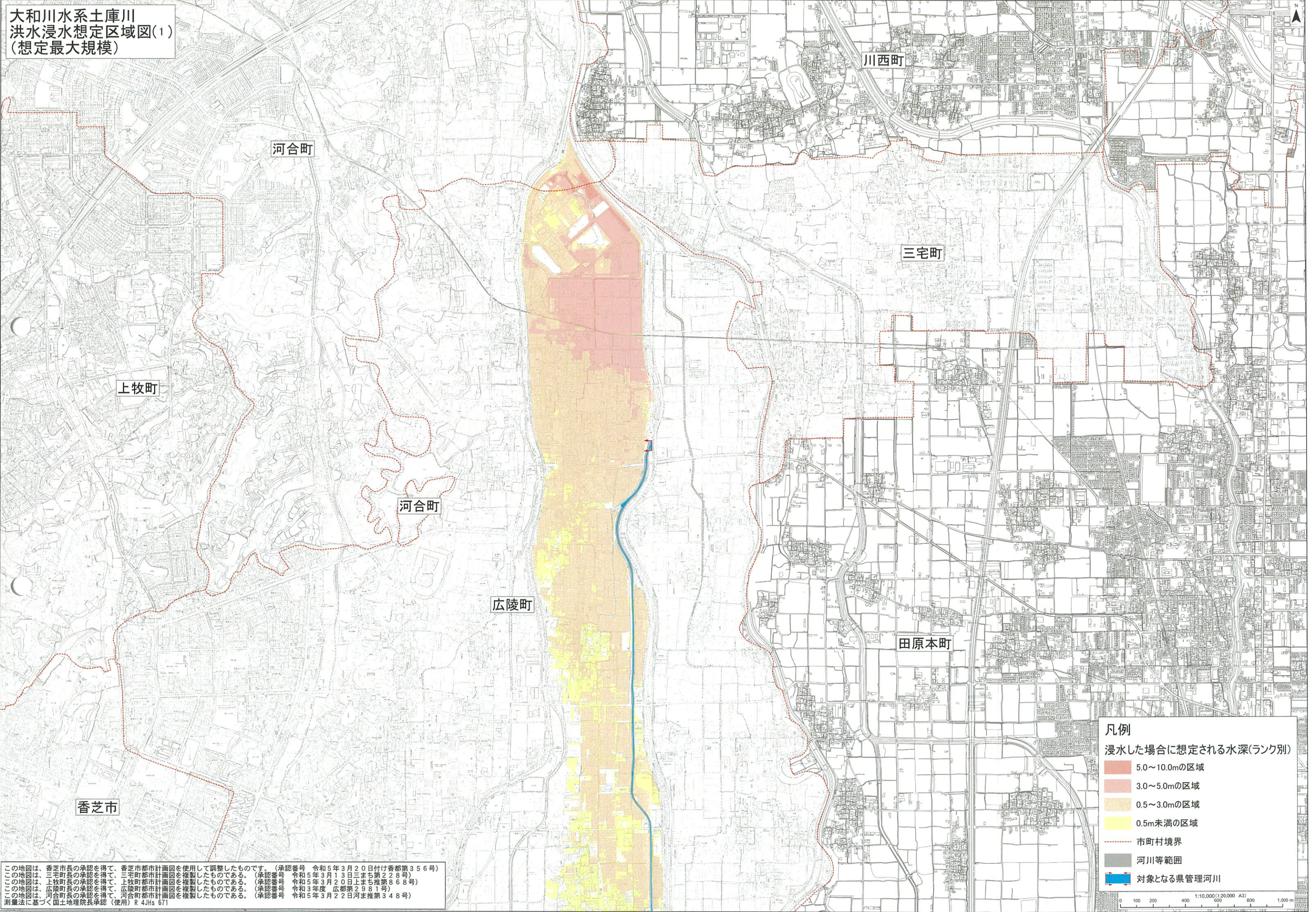
**凡例**

浸水した場合に想定される水深(ランク別)

- 5.0~10.0mの区域
- 3.0~5.0mの区域
- 0.5~3.0mの区域
- 0.5m未満の区域
- 市町村境界
- 河川等範囲
- 対象となる県管理河川



大和川水系土庫川  
洪水浸水想定区域図(1)  
(想定最大規模)



**凡例**  
 浸水した場合に想定される水深(ランク別)

- 5.0~10.0mの区域
- 3.0~5.0mの区域
- 0.5~3.0mの区域
- 0.5m未満の区域
- 市町村境界
- 河川等範囲
- 対象となる県管理河川

この地図は、香芝市長の承認を得て、香芝市都市計画図を使用して調整したものです。(承認番号 令和5年3月20日付け香都第356号)  
 この地図は、三宅町長の承認を得て、三宅市都市計画図を複製したものである。(承認番号 令和5年3月13日三まち第228号)  
 この地図は、上牧町長の承認を得て、上牧市都市計画図を複製したものである。(承認番号 令和5年3月20日上まち推第868号)  
 この地図は、広陵町長の承認を得て、広陵市都市計画図を複製したものである。(承認番号 令和3年度 広都第2981号)  
 この地図は、河合町長の承認を得て、河合市都市計画図を複製したものである。(承認番号 令和5年3月22日河ま推第348号)  
 測量法に基づく国土地理院長承認(使用)R 4JHs 671

